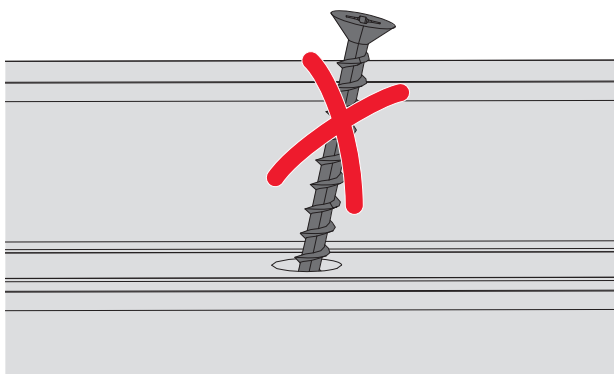
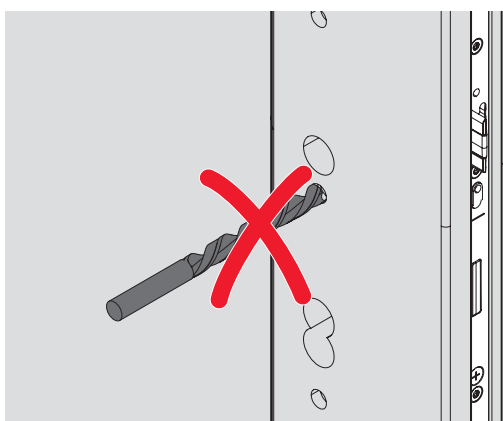


Roto Safe

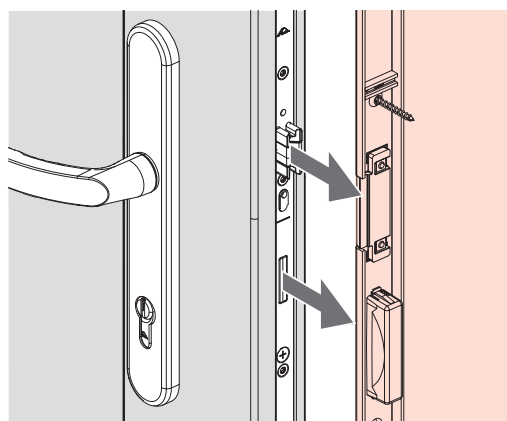
Všeobecné pokyny



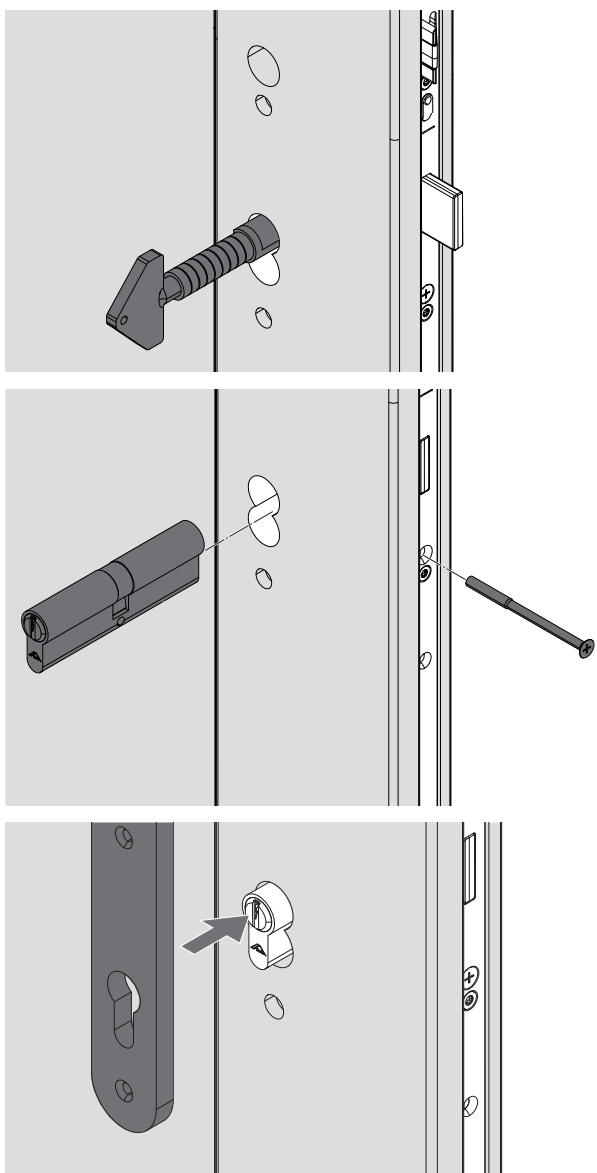
Šrouby zašroubovávejte rovně, aby nemohlo dojít k neúmyslnému propojení. V případě povrchu Roto Sil Nano nepoužívejte nerezové šrouby. U nerezových konstrukčních dílů používejte nerezové šrouby.



Oblast zámku u dveřního křídla neprovrťávejte při zabudovaném blokovacím mechanismu (např. za účelem instalace ochranných kování).



Konstrukci dveří vyrobte tak, aby byl vždy zaručen bezvadný chod blokovacích mechanismů. Dbejte na správnou osovou vzdálenost.



i **INFO**

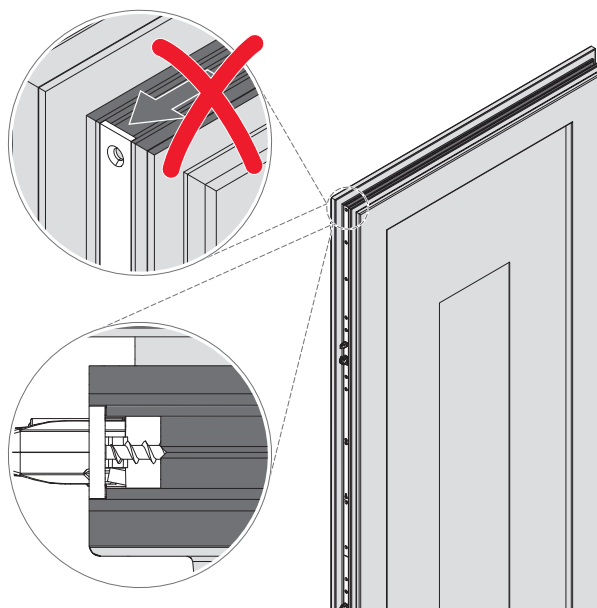
Pokud není zabudována původní cylindrická vložka, dveře zamykejte, resp. odemykejte pouze pomocí stavebního klíče Roto.

i **INFO**

Profilové, resp. kruhové cylindrické zámkové vložky montujte bez vzniku pnutí (vyrovnat do úhlu 90° vůči křídlu).

i **INFO**

Štítky a rozety montujte bez vzniku pnutí (vyrovnejte do úhlu 90° vůči křídlu).

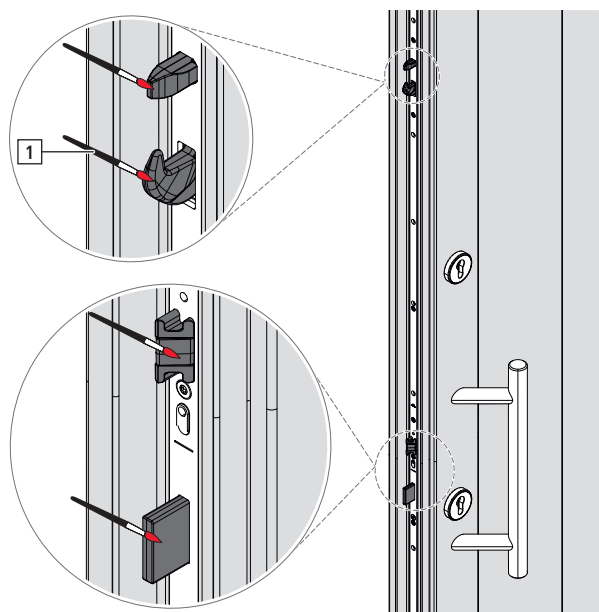


POZOR

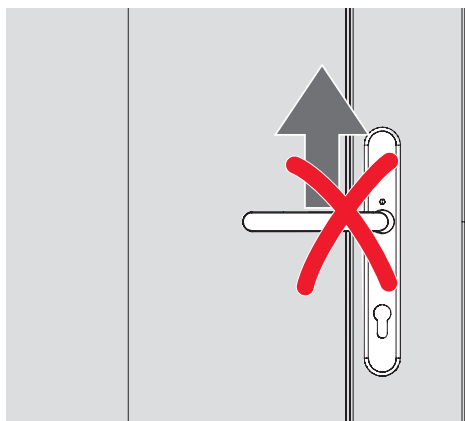
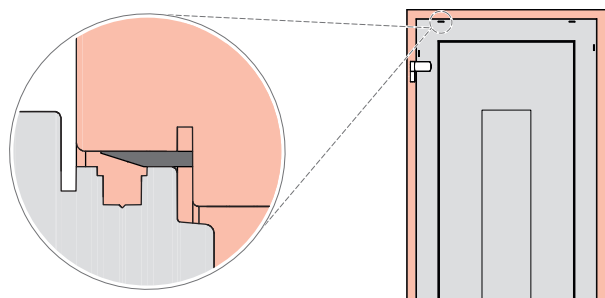
Nebezpečí vzniku věcných škod v důsledku znečištění!

Nečistoty mohou proniknout za štulpovou lištu a zablokovat mechanismus vícenásobného uzavření.

- ▶ Znečištění v horním prostoru křídla (např. omítka, sádra) neotírejte ve směru proti štulpové liště.



[1] Tuk



Blokovací prvky (střelku, západku, přídatné blokování) nejméně 1x za rok namažte.



POZOR

Riziko vzniku věčných škod v důsledku použití nesprávných maziv!

Nekvalitní maziva mohou negativně ovlivnit funkci kování.

- ▶ Používejte pouze kvalitní maziva.
- ▶ Používejte pouze maziva bez pryskyřice a kyselin.

Při přepravě zajistěte křídla k rámu pomocí vhodných podpěr (např. náběhové špalky, klíny).

Zajištění cylindrické vložky, které slouží jako přepravní pojistka, odstraňte až těsně před montáží cylindrické zámkové vložky.

Křídlo nepřenášejte za dveřní kliku.