

Roto Inside

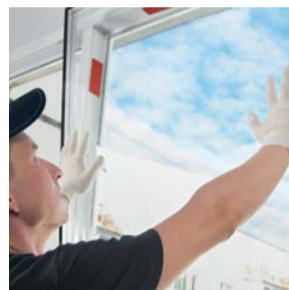
Informace pro zákazníky a partnery | vydání č. 50 | 07.2022

Interaktivní navigace obsahu



Roto Safe H | H650
**Pro větší komfort
a bezpečnost**

[klik](#)



Roto Glas-Tec
**Ověřená kvalita
pro bezpečné zasklení**

[klik](#)



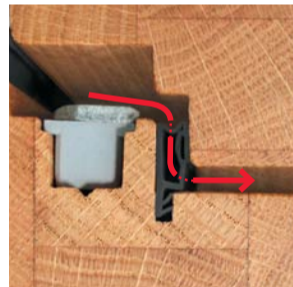
Rozhovor
**Rozhovor
s výkonným ředitelem
Marcusem Sanderem**

[klik](#)



Visual Fenster AG, Švýcarsko
**Zdvížeň posuvné systémy
„extra třídy“**

[klik](#)



Patentované difuzi otevřené
těsnění Deventer
Okna dýchají

[klik](#)



Aradas UAB, Litva
**Silná základna
ve Skandinávii**

[klik](#)



Všestranné. Odolné. Úsporné.
**Roto Patio Lift - nyní také pro
zdvížeň-posuvné systémy
z plastu**

[klik](#)



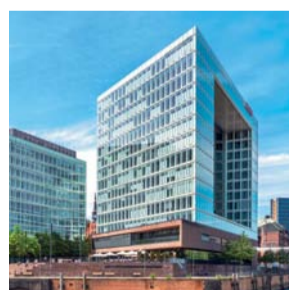
ECN, Vietnam
**Společná práce,
společný růst**

[klik](#)



Efektivní a jednoduchá montáž
**Roto AL Designo STS:
skryté kování
pro nejvyšší nároky**

[klik](#)



German made
Doma ve světě

[klik](#)



Novinka v sortimentu Roto Solid B
**Štíhlé válcové závěsy
s integrovaným seřizovacím
mechanismem**

[klik](#)

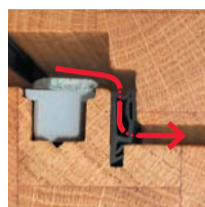


Omezovač otevření ELA
pro otvíravá okna
**Certifikováno
jako přídržný omezovač
s Roto AL a AL Designo**

[klik](#)

Roto Inside

Informace pro zákazníky a partnery | vydání č. 50 | 07.2022



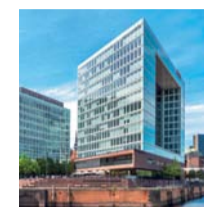
■ **Seals**
Deventer
Patentované difuzní otevřené těsnění umožňuje oknům dýchat
strana 3



■ **Sliding**
Roto Patio Lift
Nyní k dispozici také pro zdvižně-posuvné systémy z plastu
strany 4 a 5



■ **Door**
Roto Solid B
Štíhlé válečkové závěsy s integrovaným seřizovacím mechanismem
strana 7



■ **Aluvision**
Ve světě doma
Dokonalé poradenství s individuálními, bezpečnými systémy kování
strany 12 a 13



Vhodné pro dveře s výškou křídla až 3 000 mm: vícenásobný závěrový systém Roto Safe H | H650

Roto Safe H | H650

Pro větší komfort a bezpečnost

■ **Door Program Roto Safe zahrnuje klíčem nebo klikou ovládané, mechanicko-automatické vícebodové závěrové systémy včetně elektromechanických provedení. Sortiment je průběžně přizpůsobován měnícím se požadavkům trhu. Nedávno byl například výrazně zdokonalen program klikou ovládaného zámku dveří.**

Vícenásobný závěrový systém vhodný pro domovní, bytové a boční vchodové dveře ze všech materiálů rámů splňuje i v novém provedení Roto Safe H650 vysoké nároky na bezpečnost funkce. Zaměřujeme se zde na dále vyvíjený hlavní zámek, který přináší větší spolehlivost, bezpečnost, stabilitu, komfort ovládání a snadnou montáž.

Robustní a odolný vůči povětrnostním vlivům

Zásadní význam zde má zvýšená maximální síla na klíče z 15 kg na 20 kg. To na jedné straně zajišťuje trvalou funkčnost hlavního zámku. Na druhou stranu je díky tomu hlavní zámek robustní a odolný vůči výkyvům počasí. Společnost Roto je jediným výrobcem, který nabízí zámek s maximální přípustnou silou na kliku v této velikosti. Kromě toho se díky vyšší účinnosti zlepšil komfort ovládání. Odolnost proti korozi Roto Safe H650 dosahuje třídy 3 podle normy EN 1670 – to je rovněž výkonnostní

vlastnost, která je rozhodující pro venkovní dveře v oblastech s extrémními povětrnostními podmínkami. Všechny povrchy kování jsou odolné proti poškrábání, což s sebou přináší trvalý vysoce kvalitní vzhled.

Společnost Roto zdůrazňuje kvalitu a výkonnost systému desetiletou zárukou na funkčnost vícenásobného závěrového systému, který zahrnuje hlavní zámek a všechny ostatní díly.

Individuálně odstupňovaná ochrana proti vloupání

Variety přídatných závěrových bodů, které jsou k dispozici pro systém Roto Safe H650, umožňují přizpůsobit řešení uzavření individuálním bezpečnostním potřebám zákazníka. E-čepy a V-čepy nabízejí základní bezpečnostní funkce. Kombinované závěrové systémy s háky a kolíky splňují požadavky na vyšší odolnost proti vloupání.

Jejich použitím se z vícenásobného závěrového systému stane zámek vhodný pro RC 2 nebo dokonce RC 3, a to v závislosti na systému. Roto Safe H650 s kombinovanými závěrovými systémy již získal certifikát SKG**.

Snadná montáž a jednoduché připojení Výrazně zjednodušené spojení s otvíravě sklopným kováčím Roto NX zajišťuje rychlou a jednoduchou montáž. Vícenásobný závěrový systém Roto Safe H650 s čepy E a V je pro maximální flexibilitu při výrobě k dispozici v třídílném provedení. Střelku snižující hlučnost je v zabudovaném stavu zámku možné otočit. V případě potřeby ji lze jednoduše vytáhnout dopředu a snadno otočit.

Nový vícenásobný závěrový systém Roto Safe H 650 tak výrobcům dveří i koncovým uživatelům zaručuje skutečnou přidanou hodnotu ve vícero ohledech.



➤ **Přehled sortimentu dveřních zámků Roto Safe**

www.rot-frank.com/en/safe



Bezpečná funkce za všech povětrnostních podmínek: hlavní zámek Roto Safe H | H650 s maximální ovládací silou 20 kg. Střelku snižující hlučnost lze v zabudovaném stavu zámku otočit.

Rozhovor



Rozhovor s výkonným ředitelem společnosti Roto Frank Fenster- und Türtechnologie GmbH Marcusem Sanderem.

Roto Inside: Pane Sander, jak se díváte na první měsíce letošního roku

Marcus Sander: Máme za sebou velmi dobrý začátek roku. Z ekonomického hlediska můžeme první čtvrtletí hodnotit pozitivně. Již několik měsíců však zažíváme masivní růst cen dopravy, surovin a energií. V důsledku toho se evropská i světová ekonomika jako celek ocitly v náročném prostředí, které mimo jiné provází inflace, nedostatek zboží a přerušení dodávek.

Roto Inside: Jak se s tím vyrovnává okenní a dveřní technologie Roto?

Marcus Sander: Situaci pečlivě sledujeme. Naši zákazníci nám říkají, že si vedeme velmi dobře i přes problémy, které trvají již několik měsíců. Naše schopnost poskytovat služby je trvale na velmi vysoké úrovni. To je na trzích ceněno.

Roto Inside: Jak jsou zajištěny vaše dodávky?

Marcus Sander: Můžeme se spolehnout na naši celosvětově propojenou výrobní strukturu a včasné víceúrovňové skladování materiálů. V této souvislosti se také velmi intenzivně zabýváme řízením rizik při nákupu. Otázka zní: Kde můžeme vzhledem k napětí „lokálně versus globálně“ dlouhodobě bezpečně nakupovat zboží? Správná odpověď přímo ovlivňuje naši schopnost poskytovat služby.

Rozhodujícím faktorem je náš výrobní model. Řídí se zásadami štihlosti a zajišťuje co největší flexibilitu. Díky našim 15 výrobním závodům můžeme vyrábět tam, kde je zboží potřeba. Nový vývoj se přímo promítá do našeho plánování materiálu, výroby a dostupnosti výrobků.

Souhrnně lze říci, že naše výkonnost v oblasti dodávek je výsledkem naší provozní dokonalosti v kombinaci s příležitostmi a možnostmi digitalizace. Prodej, logistika, nákup a výroba tvoří jeden celek a využívají širokou škálu nástrojů, jako je náš systém CRM. Kromě toho probíhá úzká a pravidelná koordinace mezi všemi zúčastněnými osobami. Přání zákazníka mají vždy nejvyšší prioritu.

Roto Inside: Dokážete odhadnout, jak se budou vyvíjet následující měsíce?

Marcus Sander: Nemohu a ani nechci dělat prognózy. Ale slib našim zákazníkům: Vyrábíme funkčně vysoce výkonnou technologii kování a realizujeme firemní procesy z hlediska kvality, nákladů, času a udržitelnosti. To zároveň vytváří důvěru v naše firemní výsledky a dokazuje naši budoucí životaschopnost jako spolehlivého partnera.

Roto Inside: Co to konkrétně znamená například pro řešení kování?

Marcus Sander: Naše technologie oken a dveří je v kontextu městského obytného prostoru - chytrá, bezpečná, pohodlně ovladatelná a univerzálně dostupná. Příkladem je stavebnicový princip našeho otvíravě sklopného systému kování Roto NX redukující počet dílů. Nejenže maximálně podporuje nákladově efektivní výrobu našich zákazníků, ale především otvírá široké možnosti rozměrů, bezpečnostního vybavení, snadného používání a pohodlí ve všech typech budov. Totéž platí i pro naše posuvná řešení a dveře.

Roto Inside: Jak se vaši zákazníci dozvídají o produktové nabídce?

Marcus Sander: K tomuto účelu používáme například Roto City. Pomocí této digitální komunikační platformy naše prodejní oddělení již více než rok virtuálně prezentuje naše produkty. Zpětná vazba od našich zákazníků ukazuje, že zásadní jsou také návštěvy zákazníků a hybridní koncepty akcí. Kromě kanálů sociálních médií a klasických vztahů s tiskem samozřejmě využíváme také náš zákaznický časopis.

Roto Inside: Přibližte nám, prosím, další plány společnosti.

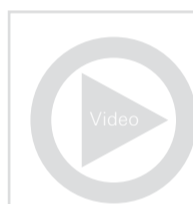
Marcus Sander: Abychom dále rozšířili naše kapacity, investujeme celosvětově stále více do výroby našich produktů a logistiky, zejména v Severní Americe, Evropě a Asii. To nám umožní udržet výkonnost dodávek na trvale vysoké úrovni. Kvalita při výrobě produktů je naší nejvyšší prioritou. Naše koncepce nulové chybovosti a s ní spojená dokonalost výrobků jsou pro to klíčové. Digitalizace zde hraje silnou roli prostřednictvím metod monitorování a měření podporovaných umělou inteligencí.

Roto Inside: Řekl jste, že budete také realizovat firemní procesy z hlediska udržitelnosti. Vysvětlíte to prosím podrobněji.

Marcus Sander: Rozšíření kapacit znamená zejména rozšíření výrobní infrastruktury. Větší kapacita a prostor vyžadují více zásobovacích zdrojů. Zde od počátku počítáme s využitím energie vyrobené udržitelným způsobem. To odpovídá naší přirozené praxi. Již léta například ve výrobě využíváme odpadní teplo a solární energii, střechy našich výrobních hal osazujeme zelení, již desítky let provozujeme vlastní vodní elektrárny a naše zboží balíme způsobem šetrným k životnímu prostředí. Otázka udržitelnosti má pro nás zásadní význam. V této oblasti budeme také důsledně vyvíjet další úsilí a investovat.

Roto Inside: Jedná se o ambiciózní plány. Palec nahoru od naší redakce v tomto 50. jubilejním vydání Roto Inside!

Marcus Sander: Děkuji. Jsme rádi, že můžeme i nadále podporovat naše zákazníky. Také tím, že budeme nadále poskytovat spolehlivé informace prostřednictvím našeho Roto Inside.



➤ Digitalizace: Témata, cíle a lidé, kteří stojí za projekty

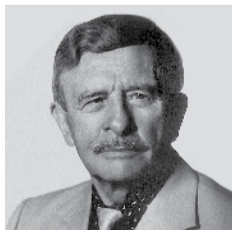
www.roto-frank.com/en/digitalization

Wilhelm Frank Stiftung (WFS)

Celosvětově podporovat a propojovat

■ **Společnost** Potomci zakladatele firmy **Wilhelma Franka** chtějí prostřednictvím **Nadace Wilhelma Franka, založené v roce 2020, podporovat mezikulturní výměnu a mezinárodní porozumění. S novou nadací a Nadací Elfriede Frank, která byla založena již v roce 1991, vznikly dva nadační projekty rodin majitelů.**

Wilhelm Frank, puntičkář a vynálezce prvního průmyslově vyráběného otvíravě sklopného kování, byl silně zakořeněn ve své rodné spolkové zemi Bádensko-Württembersko a zároveň byl známý svým kosmopolitismem. Nadace Wilhelma Franka spojuje tyto dvě hodnoty ve svém názvu a považuje se za platformu pro globální výměnu lokálních zkušeností a znalostí.



Elfriede und Wilhelm Frank

Nadace Elfriede Frank

Nadace Elfriede Frank v Leinfeldenu-Echterdingenu již 31. roků rychle a nebyrokraticky podporuje lidi v nouzi. Spoluzakladatelka společnosti Roto, která se po celý život angažovala v sociální oblasti, vyjádřila svou náklonnost ke komunitě prostřednictvím nadace. Každoročně jsou poskytovány dary rodinám, jednotlivcům a charitativním organizacím.



➤ Poznatky nadace a vítězné práce soutěže „Otevřená okna - co okna vyprávějí o mé zemi“

www.roto-frank.com/en/wfs



„Umožnit výměnu, realizovat myšlenky“ - to je poslání Nadace Wilhelma Franka, která byla založena v roce 2020.

Soutěž WFS 2021

V loňském roce vyzvala WFS mladé zaměstnance společnosti Roto Frank z celého světa a také externí mladé lidi ve věku 18 až 35 let, aby se podrobně zabývali tématem „Otevřená okna - co okna vypovídají o mé zemi“. Mezinárodní soutěž společnosti byla díky situaci s Covid-19 velmi aktuální, protože v souvislosti s celosvětovou pandemickou situací si mnoho lidí uvědomuje význam okna jako důležitého spojení mezi interiérem a exteriérem.

Spektrum 20 příspěvků od 28 účastníků sahalo od regionálních příběhů o kulturách jednotlivých zemí až po náčrty možných budoucích funkcí okna. Dva hlavní vítězové soutěže pocházejí z Polska a Německa. Další ocenění získali účastníci z Brazílie, Německa, Kazachstánu, Nepálu a Maďarska.

Založení Nadace Wilhelma Franka v roce 2020: Frau Prof. Dr. Isolde Geissler-Frank a Alexander Frank.



Patentované difuzi otevřené těsnění Deventer

Okna dýchají

■ **Příslušenství** V roce 2009 formuloval institut ift důležité základní pravidlo pro optimální návrh konstrukce okna s ohledem na stavební fyziku: „Středové těsnění musí být navrženo tak, aby bylo difuzi otevřenější jak těsnění nalahávky křídla na straně rámu“.

Není pochyb o tom, že toto pravidlo má smysl. Je přinejmenším zarážející, že přesto zůstalo z velké části nevyslyšeno.

Výzkumný projekt financovaný ZIM

Deventer si však uvědomil důležitost právě tohoto základního pravidla a v roce 2014 zahájil rozsáhlý výzkumný projekt. Vzhledem ke svému významu byl financován z iniciativy „Centrální inovační program pro malé a střední podniky“. ZIM je finanční program Spolkového ministerstva hospodářství a ochrany klimatu.

Supported by:



Federal Ministry
for Economic Affairs
and Climate Action

on the basis of a decision
by the German Bundestag

Revoluce v konstrukci oken

„Jsme opravdu hrdí na to, že se nám podařilo připravit náš těsnicí profil pro sériovou výrobu. Výrobcům oken umožňuje splnit více než deset let starý požadavek ift,“ říká s potěšením Jürgen Daub. Ve společnosti Deventer je mimo jiné zodpovědný za výzkum & vývoj.

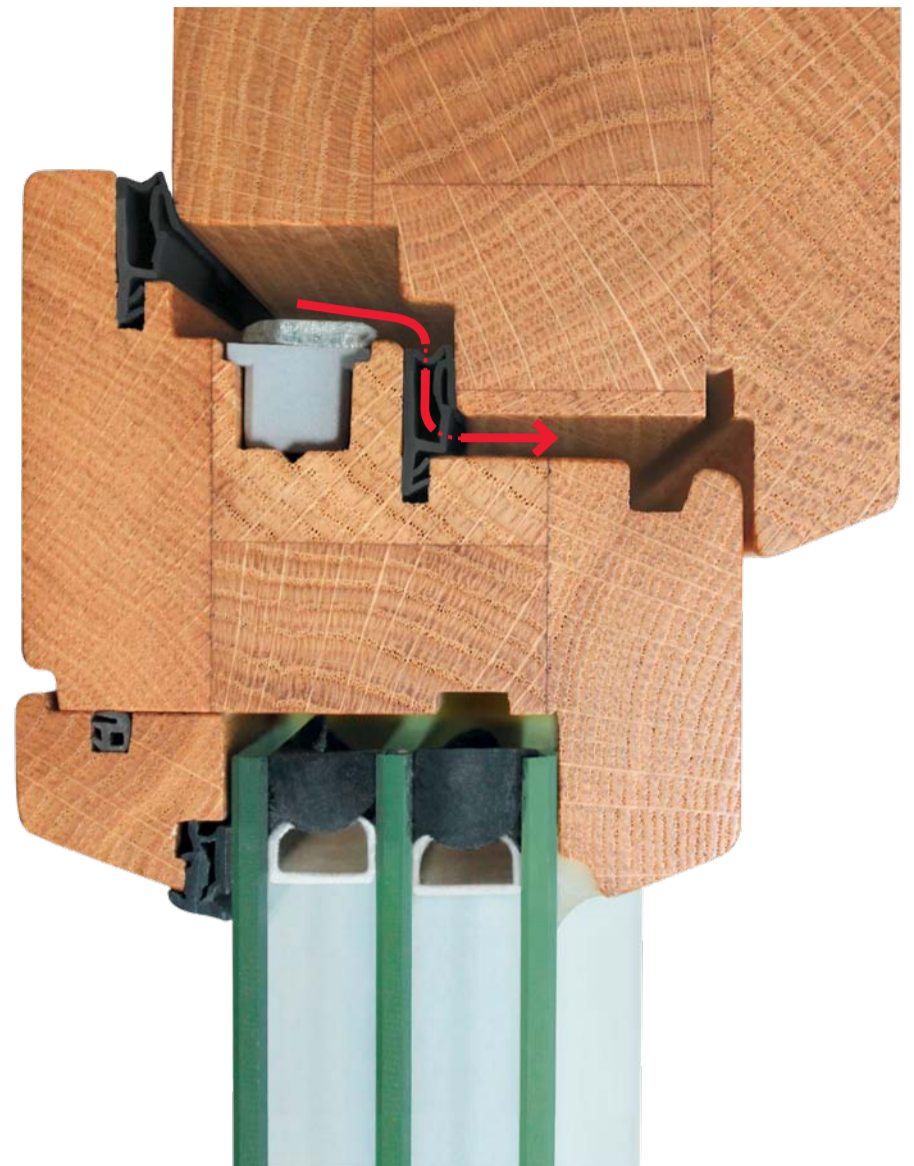
Nový difuzně otevřený těsnicí profil, který se používá jako středové těsnění, zlepšuje rozklad vlhkosti ve falci kování do té míry, že lze hovořit o „skutečné revoluci v konstrukci oken“. Pokud se nový typ profilu prosadí jako středové těsnění, tvorba plísní ve falci by mohla být minulostí, říká Daub. „Téměř vždy, když se objeví plíseň, vypukne spor na téma chování uživatelů a větrání,“ říká Daub a popisuje známý problém. „Uživatelé si samozřejmě svoji odpovědnost nepřipouští. Podporují je soudní rozhodnutí, podle nichž je nepřiměřeně očekávat, že pracující lidé budou své pokoje pětkrát denně větrat,“ říká Daub. Soudní řízení stále častěji vedou k závěru, že stavební podmínky je třeba zkoumat v každém případě individuálně. „Tímto způsobem je třeba odhalit možné příčiny vzniku plísní související se stavbou, což je obtížné a časově náročné, jak ví každý odborník.“ V době dodatečně zateplených fasád a dalšího zvyšujícího se rizika kondenzace v oknech by se tak mohl zvýšit počet a složitost soudních sporů proti pronajímatelům a výrobcům oken.

Tak těsné - tak studené

Daub vysvětluje, proč se riziko pro výrobce oken zvyšuje takto: „Dobře izolované domy bez automatických větracích systémů mají problém: pokud je rozdíl teplot mezi interiérem a exteriérem velký, vlhkost ze vzduchu v místnosti se sráží jako kondenzace na nejméně bariéře pláště budovy. Tato se dnes často nachází ve falci okna.“ Ift a s ním i mnozí odborníci z praxe to věděli již v roce 2009, ale řešení tohoto problému nebylo snadné najít.

Klíčová otázka

Jak musí být navržen těsnicí profil, aby okno bylo tak těsné, jak je požadováno, ale vlhkost mohla difundovat, jakmile je vlhkost mimo budovu nižší než ve falci? „Deventer našel odpověď na tuto otázku během výzkumného projektu,“ uvádí Daub.



Znárodnění funkce: uvnitř těsnější než venku. Tečkovaná čára označuje oblasti těsnění, které jsou otevřené difuzi.

„Patentované řešení existuje. Nyní je musíme společně uvést na trh“.

„Kritická hodnota vlhkosti“

Plíseň se může objevit, pokud je na povrchu po dobu tří dnů vlhkost kolem 80 % nebo více. „Pak se vytvoří tzv. plodnice, kterou lidé vnímají jako černý výkvět.“ Existuje tedy „kritická hodnota vlhkosti“, jak říká Daub.

Z tohoto důvodu společnost Deventer v rámci výzkumného projektu ve Fraunhoferově institutu ve Stuttgartu simulovala na zkušebních stolicích pro klimatické rozdíly prostřednictvím různých těsnění v různých okenních profilech průběh ročních období, průběh teplot a tvorbu vlhkosti. Výsledek: díky novému, speciálně zpracovanému těsnění se podařilo snížit množství vlhkosti ve falci kování až o 12 %. A to opravdu mění všechno.

Rychlejší schnutí díky difuznímu těsnění

„S naším novým těsněním jsme museli zajistit, aby vlhkost v okenním falci byla pokud možno vždy nižší než 80 %. To je případ, kdy je vysychání vlhkosti ve falci možné vlastně vždy, s výjimkou velmi vlhkého počasí.“ Bylo tedy třeba navrhnout takové středové těsnění, které by umožnilo odvětrávání falce, jakmile jsou splněny přirozené podmínky pro difuzi.

Nyní bylo třeba najít konstrukci schopnou difuze, která s sebou nepřinese zhoršení těsnosti proti dešti, větru a zvuku. „Když se nám konečně podařilo definovat vlastnosti těsnicího profilu a prokázat jeho účinnost v laboratoři, náš výzkumný projekt dospěl k nejlepšímu možnému závěru,“ říká Daub spokojeně. Mezitím byla inovace vyvinutá v tomto procesu patentována a předložena několika výrobcům oken.

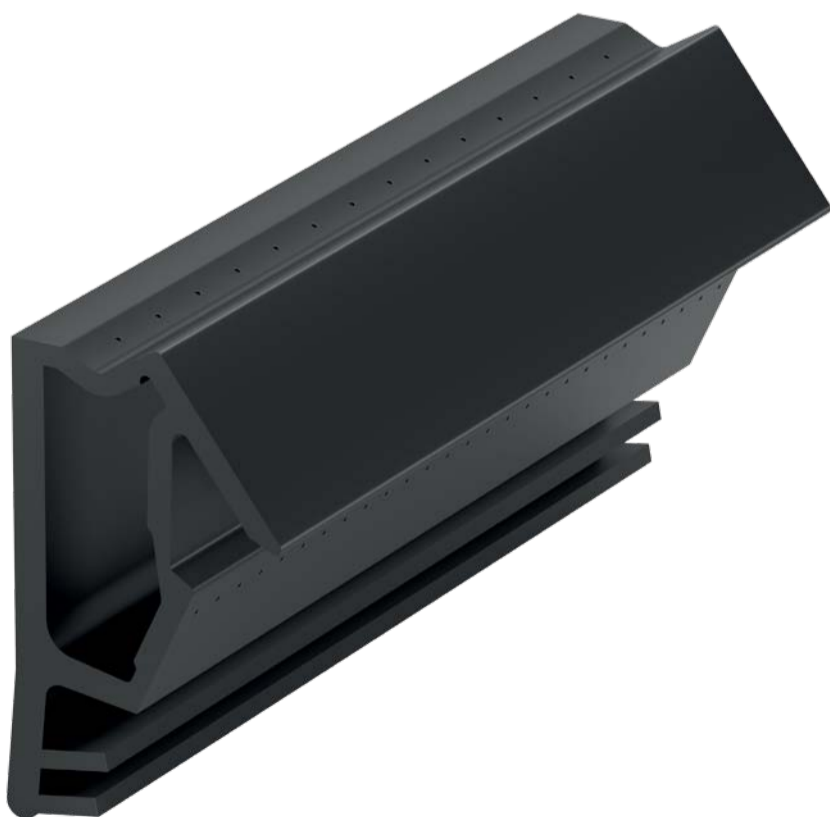
Podle jeho slov je společnost Deventer schopna vyrábět nový typ těsnicího profilu TPE, ale potřebuje nakoupit vysoce kvalitní nástroje a zařízení pro zajištění spolehlivých dodávek v množství, které požadují velcí výrobci. „Pokud je poptávka správná, jedná se o výhodnou investici pro celé odvětví. Pokud se výrobcům oken podaří svým zákazníkům vysvětlit příplatek za tuto skutečnou přidanou hodnotu, je společnost Deventer jako spolehlivý dodavatel připravena.“

Větší zabezpečení starých a nových objektů

Výrobci, kteří chtějí své zákazníky a koncové uživatele ušetřit nepříjemných diskusí o „černých skvrnách“ v okně, by měli v budoucnu svá okna vybavit skutečně difuzním středovým těsněním. „I v budoucnu bude naprostá většina oken montována v rámci rekonstrukcí v budovách, které nejsou dostatečně odvlhčovány automatickým větráním,“ zdůrazňuje Daub na závěr. „Našemu odvětví se tedy daří vyrábět stavební prvky s optimálními díly, které koncovému uživateli umožňují bydlet a větrat přesně tak, jak to vyhovuje jeho životnímu stylu.“ Kromě toho není pochyb o tom, že použití správně utěsněných oken z hlediska stavební fyziky je zásadní i v novostavbách.



Jürgen Daub,
vedoucí oddělení
aplikační techniky,
výzkumu a vývoje,
Deventer GmbH

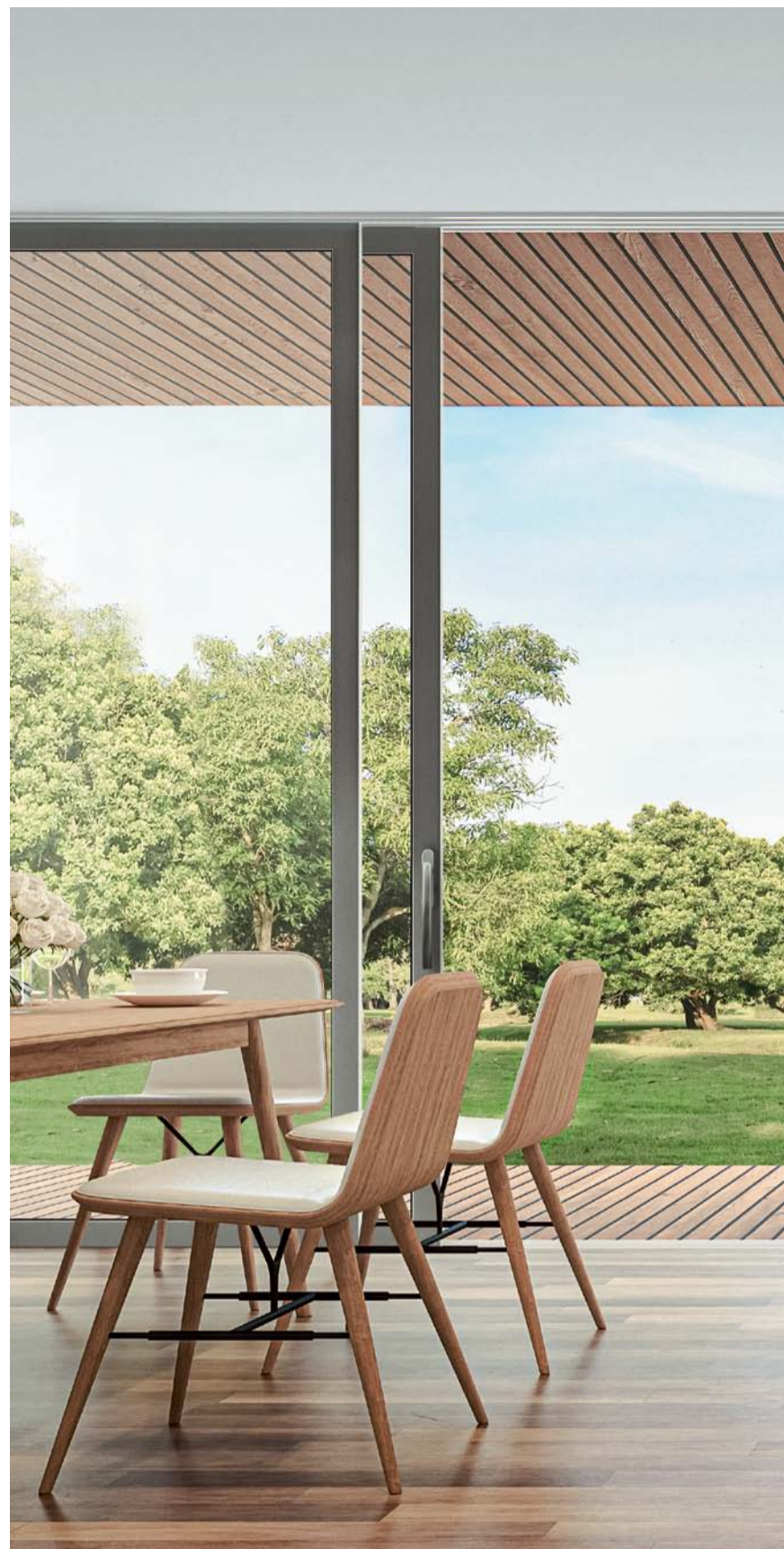


Těsnicí profil Deventer speciálně vyvinutý pro difuzní funkci

Všestranné. Odolné. Úsporné.

Roto Patio Lift – nyní také pro zdvižně-posuvné systémy z plastu

■ **Hliník | Plast** Konstrukci hliníkových oken si již dlouho nelze představit bez zdvižně-posuvného kování Roto Patio Lift, které je skutečně všestranné. Od nynížka mohou jeho předností využívat i výrobci stavebních prvků z PVC. Ve všech systémech s hmotností křídla až 400 kg nabízí velké plus v oblasti komfortu, estetiky a ochrany proti vloupání.



Velké prosklené plochy a stavební prvky zajišťují prosvětlené obytné prostory a dostatek čerstvého vzduchu, pokud je možné výplně díky moderní technologii kování snadno otevřít. Zdvižně-posuvné kování Patio Lift nabízí vysoký komfort ovládání. Výrobci mohou z tohoto univerzálního kování v kvalitě Roto těžít hned několika způsoby.

Pro standardní a slim profily z hliníku nebo plastu

Patio Lift je vhodné pro mnoho běžných standardních a slim profilů. Nyní je použití spojovacích táhel ještě snazší a to díky upravenému uchycení na inteligentním vodícím vozíku 2 v 1. Pro hliníkové a plastové profily jsou k dispozici verze pro šířky drážek 16, 18 a 22 mm. Použití systému Patio Lift je vždy intuitivní, jednoduché, bezpečné a rychlé. Zdvižně-posuvné kování nabízí testovanou bezpečnost v systémech s šířkou křídla až 3 000 mm a výškou křídla až 3 100 mm.

Plynulý chod i s těžkými prvky

I v těžkých hmotnostních třídách do 400 kg přesvědčuje kování díky vysoce kvalitní technologii pojezdu svým mimořádně tichým chodem a snadnou obsluhou. Centrální díly vozíků jsou vyrobeny z nerezové oceli, kolečka uložena na ložiscích pak z inovativního, obzvláště kvalitního plastu. Tím je zajištěna maximální odolnost kování.

Široká nabídka příslušenství

Integrací doplňkových dílů z široké nabídky Patio Lift je možné přizpůsobit zdvižně-posuvné systémy přesně podle přání a potřeb zákazníka. Při použití ochrany proti navrtání, pojistky proti vysazení a uzamykatelné kliky je kování schopné splnit požadavky RC2. Dveřní převody jsou standardně vybaveny pro upevnění zámkové vložky.

Závěrný čep pro spárovou ventilaci umožňuje větrání místnosti bez průvanu. Tlumiče již standardně integrované v převodu chrání před zpětným rázem kliky a zajišťují větší bezpečnost při práci s těžkými křídly o hmotnosti 300 kg a více. Současně zvyšují snadnou montáž ve výrobě.

Tak jednoduché, tak elegantní

Pohled do okenního falce potěší nejen esteticky náročného zákazníka: volitelně dostupný převod Design Locking zajišťuje kvalitní vzhled a větší pohodlí. Závěrný čep je umístěn na straně převodu a nevyčnívá do průchozího prostoru. DesignLocking rámové uzávěry jsou integrovány do rámu, takže působí esteticky.



Vysoce kvalitní technologie vozíku zajišťuje vynikající vlastnosti vozíku, hladký chod a maximální životnost kování. Na obrázku vozík 200 Slim.



➤ **Roto Patio Lift: kování pro všestranné použití ve zdvižně-posuvných systémech**

www.roto-frank.com/en/patio-lift



Třída ochrany proti korozi 5 a více

Patio Lift nabízí již ve standardu trvalou kvalitu, protože toto kování splňuje třídu ochrany proti korozi 5 podle normy DIN EN 1670 a dosahuje třídy trvalé funkčnosti H3 podle normy EN 13126. Pro oblasti se zvýšenými nároky na ochranu proti korozi jsou k dispozici vozíky „Stainless Steel Plus“. Zajišťují dlouhodobě dokonalé fungování systému i v pobřežních oblastech. To bylo jednoznačně potvrzeno testem v solné mlze po dobu 1 000 hodin.



Všechny rámové uzávěry Design Locking jsou integrovány do rámu, takže působí esteticky.

Jednotný design v celé budově

Pokud zákazník ve svém domě klade důraz na jednotný design nejen profilů, ale i všech okenních klik, pak jeho přání snadno splní program Roto Line. Modulární systém Patio Lift zahrnuje zapuštěná madla přizpůsobená designu této řady klik a velké kliky pro příjemné ovládání i velmi vysokých a širokých zdvižně-posuvných prvků.

Fabian Maier, který je zodpovědný za uvedení nejnovějších inovací řady Patio Lift na trh, zdůrazňuje: „Zdvižně-posuvný systém Patio Lift je nyní ještě univerzálnější. Ať už se jedná o úzké a lehké nebo široké, vysoké a těžké systémy, ať už se jedná o standardní nebo slim profily, ať už se jedná o hliník nebo plast Patio Lift přináší snadné použití, atraktivní design a bezpečnost do každého domu.“



Do vozíků pro standardní varianty 300 kg a 400 kg lze upevnit kulatá i plochá vodící táhla.

Varianta	Povoleno pro následující hmotnosti křídel v kg				Montážní prostor vozíku		Korozivzdorný vozík		Varianty převodu		Tlumič
	max. 150	>150–200	>200–300	>300–400	Hloubka drážky v mm	Šířka drážky v mm	Basic	Plus	Basic Locking	Design Locking	Integrovaný v převodu
150 Slim	■				30	16	■		■		
150 Slim	■				30	18/22	■	■	■		
200 Slim	■	■			30	16	■		■	■	
200 Slim	■	■			30	18/22	■	■	■	■	
300	■	■	■		42	22	■	■	■	■	
400 Slim			■	■	30	18/22	■	■	■	■	■
400				■	42	22	■	■	■	■	■

Všestrannější než kdy dříve: program kování Roto Patio Lift pro zdvižně-posuvné systémy z hliníkových a plastových profilů



Roto AL Designo STS – zcela skryté kování s novou technologií montáže a nejvyšší úrovní ochrany proti korozi: i v budovách vzdálených méně než 100 metrů od moře zůstává stavební prvek vybavený tímto otvíravě sklopným kováním trvale funkčně spolehlivý.

Efektivní a jednoduchá montáž

Roto AL Designo STS: skryté kování pro nejvyšší nároky

■ **Hliník** Skryté kování je v módě také u hliníkových prvků. S Roto AL Designo STS je nyní k dispozici verze, která splňuje i ty nejvyšší požadavky na ochranu proti korozi a design. Kromě toho lze toto nové otvíravě sklopné kování díky technologii montáže zpracovávat obzvláště snadno, bezpečně a rychle.

Kinematika nového otvíravě sklopného kování umožňuje bezkolizní otvírání okenního křídla nebo větrací klapky i při malé vůli. I ve velmi úzkých profilech zůstává nové Roto AL Designo STS neviditelné. Kromě toho jej lze použít v plošně lícovaných systémech. Doplnuje tak řadu produktů Roto AL Designo jako kování pro velmi vysoké estetické nároky. Roto AL Designo STS však není atraktivní pouze z hlediska designu. Kování také nabízí hmatatelné výhody pro výrobce.



rámové ložisko Roto AL Designo STS

Rychlejší a jednodušší montáž pomocí montážních klínů

Koncepce upevnění nůžek a rámového ložiska pomocí montážních klínů výrazně zjednodušuje a urychluje montáž. Do dna drážky není třeba vyrážet otvor, který by vyžadoval předvrtání. Montér jednoduše zarazí montážní klín. Upevňují se jím nůžky nebo rámové ložisko.

„Tento typ obzvláště jednoduché a rychlé montáže a široká škála použití systému Roto AL Designo STS podpořily jeho mimořádný úspěch v Asii,“ je přesvědčen Matthias Nagat, vedoucí marketingu sortimentu a adaptace výrobků společnosti Aluvision. Ve velmi krátké době přešlo na nové skryté kování podstatně více výrobců hliníkových prvků, než se očekávalo.

Zvukově přesvědčivá kvalita

Nově navržené nůžkové vedení pozná jako kvalitní prvek i laik: upravená aretační pružina odstraňuje vůli v systému. Nově vyvinutý tlumicí prvek odděluje kovový kontakt součástí. Tím se zřetelně sníží hluk při provozu. Díky tomu je podle Nagata vysoká kvalita výrobků vyloženě „slyšet“.

„Roto AL Designo STS je pravděpodobně nejtíší skryté kování, které lze v současné době koupit.“



nůžky 370 Roto AL Designo STS

Nejlepší ochrana proti korozi

Vzhledem k tomu, že lisované díly systému Roto AL Designo STS jsou vyrobeny z ušlechtilé oceli, je tento systém vhodnou volbou i pro oblasti, kde jsou kování a okna vystavena extrémním povětrnostním podmínkám a zvláště nímu namáhání, například působením CO₂ nebo sírných plynů. Stavební prvek vybavený tímto otvíravě sklopným kováním zůstává trvale funkční i v budovách vzdálených méně než 100 metrů od moře. Totéž platí pro oblasti se silnými emisemi z odvětrávacích systémů těžkého nebo chemického průmyslu.

Okna a větrací klapky s hmotností až 80 kg

Nová verze Roto AL Designo je vhodná pro hliníkové prvky do šířky 1 300 mm a výšky 2 700 mm, s hmotností křídla do 80 kg. Maximální úhel otevření prvku je 100°. Nová závěsová strana je kompatibilní se všemi variantami zavírání systémové stavebnice kování Roto AL.

V závislosti na výběru nůžek má křídlo standardní šířku sklopení 130 nebo 150 mm. Pokud má být šířka sklopení omezena na 100 mm, lze použít omezovač šířky sklopení, který se shoduje s nůžkami. Je možná také kombinace s různými omezovači otevření Roto.

Hvězda v profilech varianty drážky V.01

Podle Nagata se Roto AL Designo STS stále více dostává do popředí zájmu projektantů a výrobců z jiných částí světa. Všude tam, kde jsou výrobci hliníkových prvků konfrontováni s podobnými požadavky jako v Asii, zájem roste.

„Rozhodující je, aby systémový dům nebo výrobce pracoval s profily vhodné rámové drážky V.01 a aby plánované prvky nebyly těžší než 80 kg. Pak má Roto AL Designo STS opravdu co nabídnout a představuje ekonomicky i vizuálně velmi atraktivní řešení kování pro moderní hliníkové prvky.“ Vzhledem k tomu, že společnost Roto investovala do dalších výrobních kapacit pro nové skryté kování, začínají nyní dohánět po celém světě.



Matthias Nagat, vedoucí marketingu sortimentu a adaptace výrobků Aluvision, Roto Frank Fenster- und Türtechnologie GmbH



➤ **Montážní video pro Roto AL Designo STS**

www.roto-frank.com/al-designo-sts

Novinka v sortimentu Roto Solid B

Štíhlé válcové závěsy s integrovaným seřizovacím mechanismem

■ **Door** Řada výrobků Roto Solid B nyní zahrnuje další verzi upínacích závěsů v provedení válcových závěsů určených pro domovní, boční vchodové a balkónové dveře z hliníku. Při montáži a seřizování tyto závěsy budou novými výkonovými charakteristikami. Nová generace závěsů je navíc vhodná i pro design vchodových dveří.

U dvoudílného závěsu Roto Solid B | 224 A a třídílného závěsu Roto Solid B | 324 A jsou k dispozici dvě varianty o průměru 24 mm:

	Provedení	Délka	Hmotnost křídla	Úhel otevření
Roto Solid B 224 A	2-dílný	155 mm	max. 120 kg	max. 180°
Roto Solid B 324 A	3-dílný	223 mm	max. 160 kg	max. 180°

Oba typy závěsů se jednoduše vloží do dveřního profilu a pomocí šroubu s vnitřním šestihranem ihned přišroubují. Díky předmontovaným systémovým upínacím prvkům není nutné profily obrábět. Závěs se upevňuje pohybem otočením o 90°. Upínací prvek se otáčí spolu s ním. To šetří čas i peníze.

Zjednodušená montáž a nastavení

Vzhledem k tomu, že všechny seřizovací mechanismy jsou umístěny uvnitř válce, zjednodušují nové závěsy montáž a seřizování dveří. Například integrované plynulé výškové a boční seřízení je možné realizovat i při zavřených dveřích. Vysazení dveří není nutné, protože pohyb při seřizování je viditelný. Pro nastavení závěsů není nutné povolovat upevňovací nebo upínací šrouby základní desky. Boční seřízení je plynule nastavitelné od -2,2 mm do +2,2 mm, výškové seřízení od -1 mm do +5 mm. Přítlak lze měnit v rozmezí od 0 mm do -1,0 mm.

Dobré pro design

Válcové závěsy Solid B harmonicky zapadají do designu vysoce kvalitních hliníkových dveří. Vnitřní seřizovací mechanismus zabraňuje vzniku mezer i nesouososti obrysů. Bez ohledu na nastavení tak zůstává zachován identický vzhled a estetika štíhlých válcových závěsů. Společnost Roto nabízí závěsy s práškovým nástřikem i s různými eloxovanými povrchy.

Ochrana proti korozi a trvalá funkce podle DIN

Vysoce kvalitní materiály, jako je tyčově lisovaný hliník a pozinkovaná ocel, zajišťují dokonalou kvalitu výrobku a ochranu proti korozi podle normy DIN EN 1670: třída 5. 200 000 otevíracích cyklů provedených podle normy DIN EN 1935 potvrzuje spolehlivou dlouhodobou funkci nových válcových závěsů. Vysoce kvalitní samomasné plastové pouzdro zajišťuje nenáročnou údržbu a dlouhou životnost.

Vhodné pro RC 2 a RC 3

Oba typy závěsů jsou vhodné pro dveře třídy ochrany proti vloupání RC 2 a v závislosti na provedení také pro dveře třídy RC 3. Testování odolnosti proti vloupání SKG** se připravuje.

Tom Vermeulen, vedoucí prodejního oddělení Door & Door Innovation, hlásí slibnou zpětnou vazbu z trhu: „Systémové domy okamžitě rozpoznaly, že a jaké výhody nabízejí svým zákazníkům, když zařadily nové válcové závěsy do svého sortimentu. Můj tým je proto velmi optimistický a věří, že v roce 2022 budeme moci podpořit celou řadu uživatelů.“ Společnost Roto Door Sales je připravena pomoci výrobcům dveří s přechodem na systém Roto Solid B.



Tom Vermeulen, vedoucí prodeje dveří a inovací, Roto Frank Fenster- und Türtechnologie GmbH

Válcový závěs ve 2 variantách pro domovní, boční vchodové a balkónové dveře z hliníku: plynulé výškové a stranové seřízení v zavřeném stavu; vnitřní seřizovací mechanismus zabraňuje vzniku mezer a nesouososti obrysů, rychlá a snadná montáž díky předmontovaným upínacím prvkům:



Roto Solid B | 224 A: dvoudílný válečkový závěs do hmotnosti křídla 120 kg



Roto Solid B | 324 A: třídílný válečkový závěs do hmotnosti křídla 160 kg



↗ **Přehled sortimentu dveřních závěsů Roto Solid**

www.roto-frank.com/en/solid



Roto Glas-Tec

Ověřená kvalita pro bezpečné zasklení

■ **Příslušenství** V roce 2008 byla do skupiny Roto začleněna společnost **Gluske-BKV, lídr evropského trhu se zasklívacími podložkami. Od té doby je název Roto Glas-Tec symbolem kvality a bezpečnosti při výrobě oken. To je zajištěno trvale vysokou kvalitou výrobků, ale také úzkým kontaktem se zákazníky a komplexním servisem.**

Jsou to snad nejvíce podceňované díly celkové „okenní“ konstrukce: zasklívací podložky. Jako jediné spojení mezi rámem a hranou skla přitom hrají hlavní roli, protože přenášejí zatížení hmotnosti skla do rámu, trvale zajišťují dokonalou funkčnost prvku a bezpečné uložení zasklení.

Roto Glas-Tec nabízí zasklívací podložky pro téměř všechny konstrukce a požadavky.



Rozhodující výkonnostní faktory

Kvalita zasklívacích podložek závisí na jejich konstrukčním provedení a také na kvalitě použitých surovin a výrobních zařízeních. Nekvalitní plast, který není optimálně zpracován, se dříve unaví. Nezřídka dochází k chemickému rozkladu, pokud materiál zasklívacího příslušenství není kompatibilní s tmelem na okraji izolačního skla. Obojí zkracuje životnost okna a může způsobit vážné poškození. Ve stále menším počtu zemí je pak takové poškození uživateli akceptováno bez stížností.

Individuální řešení pro každý stavební prvek

Pouze zasklívací podložky od výrobců, kteří zaručují trvale vysokou úroveň kvality, mohou spolehlivě splnit očekávání výrobce oken a jeho zákazníků. Roto Glas-Tec je mimořádně rozsáhlý sortiment výrobků a příslušenství pro bezpečné a profesionální zasklívání oken a balkonových dveří. V sortimentu obsažené zasklívací podložky chrání funkci a životnost stavebních prvků s různými konstrukcemi rámu, tloušťkami skel a podpůrnými podmínkami. Společnost ift Rosenheim potvrdila pro celý sortiment pevnost v tlaku předepsanou v technických pokynech (TR) 3 pro sklářský průmysl.

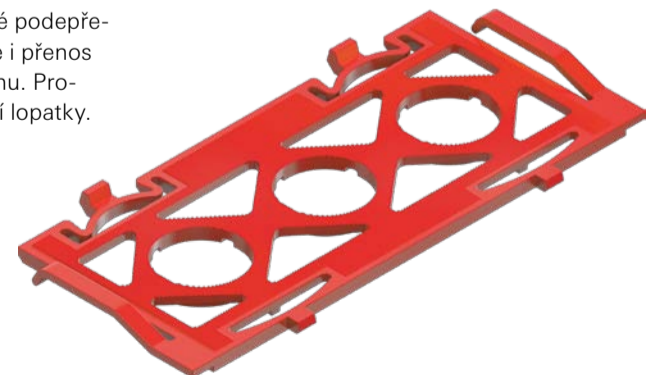
Odolné zasklívací podložky - spolehlivá okna

Všechny zasklívací podložky z řady Roto Glas-Tec jsou odolné vůči stárnutí a teplotě, stabilní při trvalém tlaku, kompatibilní s mnoha tmely okrajů skel a mají vysokou nosnost. V závislosti na požadavcích doporučuje společnost Roto podložky s integrovaným větracím kanálem a různým systémem můstků. Zasklívací podložky s pružnou dosedací plochou pro skla a v případě potřeby s přídatnou vložkou z nerezové oceli zvládají výzvy, které představuje velmi těžké sklo nebo citlivé speciální sklo.

Upínací zasklívací vložky

Dalším prvkem efektivní technologie zasklení jsou profilově závislé upínací vložky. Vytvářejí nepostradatelnou základnu pro zkouškami ověřený materiál podložek, zajišťují rovné podepření, podporují odvětrání prostoru falce i přenos zatížení a lze je upnout do drážky rámu. Program příslušenství doplňují zasklívací lopatky.

Profilově závislá, upínací zasklívací vložka jako rovná podpěra zasklívacích podložek podporuje odvětrání zasklení i přenos zatížení.



Servis testování kompatibility materiálů

Kromě poradenství pro konkrétní projekty a 32 stránkové příručky „Slabikář podkládacích podložek“, která je vysoce ceněna jako odborný materiál, nabízí společnost Roto uživatelům sortimentu Glas-Tec důležitý testovací servis: V laboratoři společnosti Roto je v souladu s pravidly ift testována kompatibilita těsnících materiálů hran skel a fólie vrstvených bezpečnostních skel s konkrétními zasklívacími podložkami. Pokud totiž nejsou použité materiály kompatibilní, může docházet k poškození okenních křídel, skla a často i celé konstrukce. Test tak chrání před riziky souvisejícími s odpovědností.



➤ **Roto Glas-Tec: řešení pro bezpečné zasklívání na základě potřeb**

www.rot-frank.com/en/glas-tec

Visual Fenster AG, Švýcarsko

Zdvížeň posuvné systémy „extra třídy“

■ **Plast** Tři akcionáři společnosti Visual Fenster AG, nově založené ve Švýcarsku v roce 2020, se znají již téměř tři desetiletí. Především si chtějí zajistit pevné místo ve stavebnictví své země prodejem „extra třídy“ zdvížeň-posuvných systémů. Výroba byla zahájena o Velikonočích 2021.

Roland Sax, Muhamet Krasniqi a Burim Kastrati zasvětili svůj profesní život výrobě, prodeji a montáži stavebních prvků. Když založili společnost Visual Fenster AG se sídlem v St. Gallenu, věděli přesně, co mají nabídnout, aby vyráběli ve Švýcarsku se ziskem pro Švýcarsko.

Muhamet Krasniqi, Burim Kastrati und Roland Sax, spolujatelé společnosti Visual Fenster AG (zleva doprava).



Šance rozpoznána a využita

Zkušené odborníky na okna motivovala k založení společnosti masivní změna dodavatelské struktury ve Švýcarsku: „Architekti a investoři přicházeli o stále více výrobců, kteří odcházeli z trhu, protože nebyli ziskoví. Z principu však investoři chtěli i nadále nakupovat u švýcarských společností a hledali přímý servis od výrobce.“ Tak se otevřela mezeru na trhu, do které mohla vstoupit společnost Visual Fenster se svým ekonomicky optimalizovaným výrobním procesem a malými, velmi flexibilními systémy.

Posuvné systémy lepší než kdy dříve

Zejména o zdvížeň-posuvné systémy je ve Švýcarsku velký zájem. Sax ví proč: „V zemi, kde stále více lidí žije ve vícepodlažních bytech než ve vlastních domech, se zcela logicky stává preferovaným způsobem otvírání posuvné otvírání, které šetří místo.“ Sax dodává, že i kvalita posuvných systémů je dnes přesvědčivá. „Dobré systémy se ovládají intuitivně a jsou opravdu těsné.“

Aby však společnost Visual Fenster mohla vyrábět nejen dobré, ale i vysoce kvalitní zdvížeň-posuvné systémy, zabývala se podrobně sortimentem různých výrobců profilů a kování.

„Když jsme se nakonec rozhodli založit vlastní výrobu, bylo samozřejmě potenciálním dodavatelům jasné, s kým mají tu čest,“ vzpomíná se smíchem Sax. „Tři muži ze společnosti Visual Fenster s celkem 80 lety zkušeností v oboru, kteří chtějí jen to nejlepší.“ Nakonec padla volba na dva partnery, kteří se vyznačují ekonomickou spolehlivostí, velmi přesvědčivou kvalitou výrobků a velkým nasazením.

Švýcarský průkopník s Vekamotion a Roto Patio Lift

„Za naši důkladnost ve výběrovém řízení jsme byli skutečně odměněni,“ říká Sax s potěšením. Jen od dubna do prosince 2021 podle něj stále malý tým prodal, vyrobil a namontoval přibližně 500 zdvížeň-posuvných systémů Vekamotion s kování Roto Patio Lift. „Vyrábíme efektivněji než mohou samotní výrobci, kteří jen občas vyrobí několik zdvížeň-posuvných systémů. Kolegové si to uvědomují a kupují naše systémy.“



Specialitou společnosti Visual Fenster jsou velkoformátové zdvížeň-posuvné systémy.

Roto Patio Inowa na videu



Pro radost z práce a efektivní výrobu: moderní technologie, která vás zbaví zátěže.

S některými jsme již našli velmi dobrou dělbu práce.“ Pokud architekti poptávají hliníkové nebo dřevěné prvky, rád jim doporučí výrobce orientované na kvalitu, kteří na oplátku nakupují stavební prvky z plastu nebo plastu/Alu od společnosti Visual Fenster, uvádí Sax.

Dobré vybavení pro výrobu velkých formátů

„Není žádným tajemstvím, že naše cíle růstu pro nadcházející roky jsou spojeny především se zdvížeň-posuvným systémem Vekamotion.“ Společnost Visual Fenster zvolila systém profilů a kování tak, aby byl prvek stabilní a extrémně snadno se posouval, a to i v případě velmi velkých a těžkých zasklení.

Roto je žádaným dodavatelem kompletního sortimentu

Tři partneři označili společnost Roto „za optimálního dodavatele kování“, shrnuje Sax jejich nadšení a dodává:

„Každý, kdo se podívá, to okamžitě pozná: Roto Patio Lift je skutečná kvalita.“

Zejména u posuvných systémů je vyřizování reklamaci časově náročné a nákladné, a proto je vhodné, aby výrobci volili zejména funkčně spolehlivé díly a systémy.

Roto je pro mladou společnost Visual Fenster zajímavé také jako skutečný dodavatel celé-



Společnost Visual Fenster sází na flexibilní technologii.

ho sortimentu. „Nezáleží na tom, co hledáme. Možná jen několik sad nebo dokonce jednorázově speciální řešení - najdeme ho v sortimentu Roto.“ Ať už se jedná o otvíravě sklopné kování Roto NX pro štulpová okna, bezpečnostní rámové uzávěry a V čepy pro zvýšenou ochranu proti vloupání nebo elektronické zámky vchodových dveří, společnost Visual Fenster se může soustředit na jednoho partnera a dodavatele kování.

Inspirace zaručena

O využití posuvných systémů Patio Inowa mezitím se třemi švýcarskými podnikateli diskutuje také zákaznický poradce společnosti Roto Josef Lötscher. „Jsem si jistý, že Visual Fenster bude mít pro toto chytré kování také brzy využití.“ Sax přikyvuje a dodává: „O technologie

kování máme mimořádný zájem a Patio Inowa má co nabídnout. K další spolupráci s Roto nás motivuje i dobrá zkušenost z jara 2021“.

Kvalitní služby od samého začátku

Konečně od založení společnosti Visual Fenster AG do zahájení výroby uplynulo jen několik týdnů, během nichž bylo například třeba připravit kmenová data výrobků pro právě vybrané systémy Roto a automaty. „A to se osvědčilo, protože jsme měli co do činění s kvalifikovanými a velmi angažovanými lidmi jak ve Švýcarsku, tak v Leinfeldenu,“ soudí Sax.

„Partnerství tak přináší skutečnou přidanou hodnotu.“

Téměř po celý uplynulý rok se společnosti Roto dařilo udržovat výkonnost dodávek na vysoké úrovni. „Je pro nás důležité, aby naši zaměstnanci nebyli uměle stresováni například kvůli nedostatku vstupních materiálů,“ zdůrazňuje Sax. „To je stejně důležité jako vybavení pracovišť, které nám usnadňuje práci. Pro to, co chceme vytvářet každý den, potřebujeme moderní technologie a dobré dodavatele. V tomto ohledu stojí společnost Roto za celým naším týmem.“

www.visualfenster.ch



Z místa v rámci podpory při zahájení provozu v dubnu 2021: konzultant společnosti Roto Josef Lötscher (uprostřed).

Aradas UAB, Litva

Silná základna ve Skandinávii

■ **Plast Mladá, společenská, sebevědomá a zaměřená na služby zákazníkům - tak se popisuje litevská společnost Aradas. Společnost byla založena v roce 2008 a za necelých 15 let se stala jedním z největších výrobců plastových oken v zemi. Roto Inside hovořilo s generálním ředitelem Ugniusem Adomaitisem.**

Společnost používala od samého začátku nejmodernější výrobní technologie a spoustu know-how, popisuje šestatřicetiletý podnikatel. A dodavatele, kteří byli záměrně vybráni z okruhu značkových výrobců uznávaných v Evropě. „V dalším kroku jsme se soustředili na vybudování prvotřídních služeb pro naše cílové zákazníky ve Skandinávii,“ vzpomíná Adomaitis. Dodnes se podle něj specializovaný interní tým stará o to, aby se „silná základna ve Skandinávii“ mohla dále rozšiřovat.

Společnost Aradas vyváží 95 % své roční produkce především do Norska, Dánska, Švédska a na Island. Tam je dodávána vybraným specializovaným prodejcům. Výrobce nechává nové výrobky testovat a certifikovat nezávislými institucemi v Norsku, Dánsku, Švédsku a Německu. „Nesmí být pochyb o tom, že dodáváme prvotřídní stavební prvky,“ zdůrazňuje Adomaitis. Proto také aktivně propaguje dobré jméno svých dodavatelů.

Zdvojnásobení výrobní kapacity

V roce 2023 má být zahájen provoz nové, druhé továrny společnosti Aradas. Společnost investuje přibližně tři miliony eur do nové haly a nejmodernějších výrobních zařízení. Vznikne až 40 dalších pracovních míst. „Tímto jsme udělali další významný krok. V obou továrnách dohromady budeme schopni vyrábět dvakrát více prvků než dnes,“ říká s potěšením generální ředitel. Nepochybuje o tom, že ve druhé továrně se budou zpracovávat jen ty „nejlepší suroviny“. Patří sem i technologie kování od společnosti Roto.

„**Roto NX a závěsová strana Designo jsou špičkou v kvalitě a funkčnosti**“.

V roce 2021 vyrobila společnost Aradas 35 000 oken a 6 000 balkónových a vchodových dveří. Společnost tak dosáhla ročního obratu 11,5 milionu eur. Nejpозději do roku 2024 se očekává obrat 18 milionů eur. Růst, který bude i nadále generován především plastovými okny.



Nová továrna společnosti Aradas se staví v Alytusu. Primátor Nerijus Česiulis (vlevo) se těší ze zahájení stavby s Ugniusem Adomaitisem (vpravo), generálním ředitelem a akcionářem společnosti Aradas UAB.

Vstup na trh v Nizozemsku

Ve Švédsku, Dánsku a na Islandu podle Adomaitise výrazně roste poptávka po plastových oknech na úkor dřevěných. Potenciál pro svůj vlastní sortiment však vidí i v Nizozemsku. „Proto se letos vydáváme na tamní trh.“ Stavebníci ve Skandinávii a zemích Beneluxu jsou nadšení podobnými designovými prvky oken, poznamenává. „Úzký profil fasády, okna v bílé, stříbrošedé a antracitové barvě, minimalistický design kování“.

Generální ředitel je proto ohledně budoucnosti společnosti Aradas na nizozemském trhu optimistický. „Velmi se těšíme na budování stabilních partnerství s prodejci a obchodníky se stavebninami i v této zemi,“ vysvětluje. Vše nasvědčuje tomu, že procesy, které byly za posledních téměř 15 let optimalizovány se zákazníky ve Skandinávii, mohou být inspirací i v Nizozemsku.

Důvěra Skandinávie v otvíravě sklopné provedení roste

Až 36 % všech oken vyrobených společností Aradas jsou okna otvíravě sklopná a tento trend má stoupající tendenci. Ve Skandinávii tradičně převládají ven otvíraná okna. Postupně se však začíná mluvit o tom, jak zmiňuje pan Adomaitis, že také dovnitř otevíraná otvíravě sklopná okna mohou být velmi těsná. Roto a Aradas v tom podle něj nejsou úplně nevinné. „Tím, že dodáváme otvíravě sklopná okna výhradně s technologií kování Roto, nabízejí naši prodejci svým zákazníkům špičkové prvky“.

V roce 2021 vyrobila společnost Aradas 35 000 oken a 6 000 balkónových a vchodových dveří.



Na začátku roku 2022 byla výroba v Alytusu převedena na Roto NX. Podnik si výslovně pochvaluje přípravu a podporu procesu ze strany společnosti Roto. Společnost Aradas podle něj dostala veškerou potřebnou podporu a tým Roto byl proaktivní a orientovaný na zákazníka v tom nejlepší smyslu. „Nyní pracujeme se systémem Roto NX a závěsovou stranou Designo, takže máme optimální pozici pro všechny trhy s okny otvíravě sklopnými dovnitř“.

Zvýšení racionalizačního potenciálu

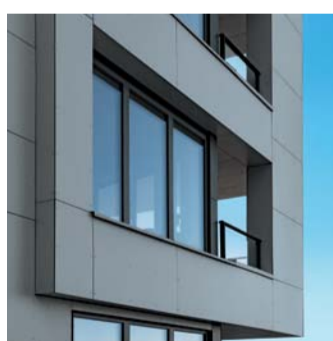
Ve výrobě byly využity možnosti racionalizace, které Roto NX nabízí. „Mohli jsme například snížit zásoby ve výrobním skladu a zároveň jednoduše vyrábět okna s vyšší hmotností křídla jako standard. Obojí pro nás znamená přidanou hodnotu.“ Kromě toho říká, že jeho tým vnímá jako přidanou hodnotu také servis, spolehlivost a přesnost dodávek společnosti Roto. „Všichni cítíme, že společnost Roto významně přispívá ke spolehlivosti našich procesů“.

Značka Roto a zejména partnerské otvíravě sklopné kování jsou vysoce ceněny v celé Evropě. „Usilujeme o to, aby značka Aradas měla dříve či později na všech trzích podobně dobrý zvuk jako Roto,“ uvádí podnik jeden ze svých cílů. „To by pak byl pěkný důkaz, že jsme udělali mnoho věcí správně.“

www.aradas.lt



Ugnius Adomaitis, výkonný ředitel a akcionář společnosti, Aradas UAB



Společnost Aradas vyváží 95 % své roční produkce, většinu do Norska, Dánska, Švédska a na Island. Téměř 40 % všech oken vyrobených společností Aradas jsou již okna otvíravě sklopná. A tento trend je rostoucí.



➤ **Úsporné, bezpečné, pohodlné, designové: Roto NX na první pohled**

www.roto-frank.com/en/roto-nx

ECN, Vietnam

Společná práce, společný růst



Tým ECN kolem generálního zástupce Hoang Tien Manha (uprostřed) je ve vietnamském stavebnictví stálou součástí již více než 16 let.

■ **Společnost Roto okenní a dveřní technologie vstoupila na vietnamský trh koncem 90. let a od roku 2005 vykazuje slibný růst. Díky neustálému rozvoji v následujících letech bylo v roce 2010 založeno zastoupení v Hanoji.**

Cílem bylo lépe podporovat místní zákazníky a růst společně s rozvíjející se vietnamskou ekonomikou. V roce 2010 se trh ještě nevzpamatoval z celosvětové krize v oblasti nemovitostí, po níž následovala finanční krize v roce 2008.

Pro mnoho stavebních projektů byly kráceny rozpočty. Díky dlouhé obchodní tradici a příznivým celním sazbám bylo pro investory snadné získávat stavební výrobky z Číny. Kromě toho se na trhu zvýšila konkurence, protože se na něm objevila řada konkurentů z Evropy a Ameriky.

Přesto se týmu Roto ve Vietnamu podařilo vytvořit pevný základ, pokud jde o technickou podporu a dodavatelské služby. V následujících letech získala společnost Roto Vietnam významný podíl na trhu s vysoce kvalitní technologií kování a zároveň si vybudovala úzké vztahy s výrobci. Kování se používá u plastových a hliníkových oken a dveří.

Upřímné partnerství

Jedno přísloví říká: „Chceš-li jet rychle, jeď sám. Pokud chcete dojet daleko, jděte společně.“ Po rozšíření své obchodní sítě v roce 2013 našla společnost Roto Vietnam v ECN distributora s rozsáhlými znalostmi místního trhu. V té době byla ECN na trhu již více než 8 let. Hlavní obor společnosti: vyhledávání obchodních příležitostí, zejména v oblasti oken.

Rozsáhlé znalosti vietnamského stavebnictví významně přispěly k úspěšnému rozvoji podnikání společnosti ECN v oblasti stavebnictví. „Stejně jako společnost Roto chceme i my trvale nabízet spolehlivá řešení pro kupující oken a dveří. Proč tedy nespolupracovat a vzájemně se co nejlépe podporovat?“ tak popisuje vedení společnosti ECN svou motivaci k partnerství.



Pevně etablovaná ve Vietnamu

Společnost ECN významně přispěla k rychlému rozvoji značky Roto ve Vietnamu. Nghia Le popisuje poslání své společnosti: „Představujeme společnost Roto architektům, developerům, výrobcům a předním vlastníkům nemovitostí.“ Společnost ECN tak každoročně navazuje další obchodní kontakty a získává přímé či nepřímé zákazníky pro používání výrobků Roto. Ve Vietnamu je nyní společnost Roto zavedena jako špičková značka s efektivními řešeními a profesionálními službami, shrnuje obchodní ředitel ECN úspěch svého týmu.

Technologie stavebního kování na dosah ruky

Hodnotu produktu určuje pozitivní uživatelská zkušenost. Proto byl na začátku roku 2019 otevřen první showroom Roto v Hanoji. „Samozřejmě chceme také mluvit přímo s našimi zákazníky, poznat jejich potřeby a pochopit, co je pro ně nejdůležitější. Tímto způsobem můžeme neustále optimalizovat naše produkty a služby. Naším cílem je, aby se naši partneři a také potenciální noví zákazníci cítili při používání výrobků Roto jistě,“ popisuje úkol svého týmu generální ředitel a regionální manažer společnosti Roto Phan Hong Duong. Několik marketingových kampaní mělo přilákat pozornost majitelů domů k vysoce kvalitním stavebním prvkům v kombinaci s technologií kování Roto. Tito se tak mohou obrátit přímo na společnost Roto, nebo předají své přání po řešeních Roto svému dodavateli.

Společný úspěch na dohled

Společnosti ECN a Roto pracují bok po boku na společném úspěchu. Příklady projektů sahají od zákaznické linky až po akce a workshopy s výrobcí a architekty. Důležitou roli při zvyšování povědomí hraje také přítomnost společnosti Roto na sociálních médiích, zejména v Asii. Podle generálního zástupce má Roto „v porovnání s jinými značkami impozantní počet příznivců“.



Nedílnou součástí partnerství mezi společnostmi ECN Vietnam a Roto jsou pravidelná pracovní setkání. Spektrum společných projektů sahá od zákaznické linky až po akce a workshopy se zpracovateli technologie kování Roto a architekty.



Showroom Roto otevřený v Hanoji na začátku roku 2019 ukazuje celou rozmanitost technologií kování.



jsou nadšeni kvalitou technologie kování Roto, která se zřetelně liší od ostatních výrobků na trhu a poměrně významně přispívá k pocitu pohodlí domova. Od našich obchodních zástupců v celé zemi jsme obdrželi dobrou zpětnou vazbu,“ komentuje Hoang Tien Manh, generální zmocněnec společnosti ECN.

„Vyšší standardy, lepší hodnoty“

Tento ECN slogan dobře vysvětluje, co trh potřebuje. „Záleží nám na komunitě, ve které žijeme. Proto si ceníme nejen dobrých výrobků a obchodu. Je pro nás také důležité spolupracovat s důvěryhodnými partnery, jako je společnost Roto, se kterými sdílíme společnou vizi,“ říká ředitel ECN Nguyen Trong Dung.

„Zlatá“ budoucnost

V současné době se Vietnam s přibližně 54 miliony lidí v produktivním věku nachází ve fázi „zlaté struktury populace“. Tato fáze začala v roce 2006 a potrvá do roku 2034. Vyznačuje se prosperující ekonomikou a rostoucím počtem bohatých domácností. Obě společnosti, Roto i ECN, chtějí zvýšit povědomí o kvalitě života a hodnotě pokročilých technologií. Obojí je mladou generací ve Vietnamu dobře přijímáno.

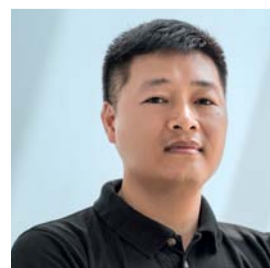
www.econtec.vn

Přijímání nových výzev

Mezi klíčové faktory, které vedou ke změně chování spotřebitelů ve Vietnamu, patří také několik výluk souvisejících s nařízením Covid 19 a politika práce z domova. Phan Hong Duong popisuje tuto změnu: „Když lidé tráví více času doma, vnímají ho také jinak. Domov už není jen „místo k bydlení“. Mění se na „místo pro život, práci a odpočinek“. To má za následek vyšší nároky na obytný prostor“.

Inspirovat koncové spotřebitele

Společnost ECN to bere jako příležitost k dalšímu posílení distribuce technologie kování Roto. Digitální marketingové kampaně pro systémy kování, jako je Roto Patio Inowa a Roto Patio Lift, již přilákaly značný počet koncových uživatelů. „Naš tým i naši zákazníci



Nghia Le, ECN
manažer prodeje



Phan Hong Duong,
generální zmocněnec
a regionální manažer
společnosti Roto
okenní a dveřní
technologie Vietnam

German made

Doma ve světě

■ **Hliník Roto je celosvětově známé pro inovativní, individuální a bezpečné systémy kování, které vytvářejí přidanou hodnotu pro okna a dveře. Mnoho známých výrobců hliníkových fasád a oken oceňuje práci s programy kování Roto Aluvision včetně poradenství poskytovaného společností Roto Object Business.**



■ **Francie** Třetí nejvyšší mrakodrap ve Francii s výškou 170 m (200 m na vrchol) nabízí nádherný výhled na Lyon. Fasáda, boční okna a balkónové dveře kancelářské budovy „Tour Incity“ jsou opatřeny zcela skrytým systémem Roto AL Designo. Stavební prvky vyrobila společnost Permasteelisa ve Vittorio Veneto (Itálie). (obrázek nahoře)

Architekti, stejně jako výrobci fasád nebo oken, potřebují pro dokončení plánování fasád a spolehlivé a rychlé vypracování cenových nabídek k plánovaným řešením oken rychlá a spolehlivá vyjádření. Odborníci společnosti Roto Object Business proto v krátkém čase cíleně objasňují otevřené otázky. V důsledku toho vydávají závazná prohlášení o technické proveditelnosti a představují alternativy pro různé požadavky.

Vizualizace pomocí prototypů

Vizualizace řešení kování pomocí prototypu usnadňuje diskusi o možnostech optimalizace pro pozdější sériový výrobek a urychluje proces plánování. Za tímto účelem nabízejí odborníci společnosti Roto Object Business rychlou výrobu prototypů součástí pomocí 3D tisku. Lze také realisticky prezentovat individuální barevné požadavky.

Testováno a certifikováno

V certifikovaném zkušebním středisku Roto ITC (International Technology Centre) v Leinfeldenu se v souladu s národními a mezinárodními normami provádějí zkoušky oken a kování pro jednotlivá objektová řešení. Tím se také vytvářejí předpoklady pro prodloužení individuální záruky.

Školení - Logistika - Informace

V prvních fázích výroby jsou zaměstnanci výrobce oken proškoleni. Ve výrobě je tok materiálů a zboží přizpůsoben zvláštním požadavkům daného projektu. Tyto služby jsou rovněž součástí spektra služeb Roto Object Business.



Jordi Nadal,
obchodní ředitel
Aluvision, Roto Frank
Fenster- und Türtech-
nologie GmbH

Individuálně přizpůsobená logistická koncepce zajišťuje krátké dodací lhůty a včasné dodávky během výrobní fáze. Specifické etikety a obaly pro zákazníky podporují štíhlé procesy a zajišťují bezpečnost plánování. V rámci podpory obdrží výrobce oken, správa budov a majitel budovy referenční knihu se všemi informacemi o kování objektu.

Od založení společnosti Roto Object Business v roce 2014 poskytují specialisté týmu tyto služby pro projekty na všech kontinentech světa. „Společnost Roto lze dnes bezpochyby označit za vysoce uznávaného a ceněného partnera mnoha specialistů na hliníkové fasády po celém světě,“ říká s potěšením Jordi Nadal, obchodní ředitel společnosti Aluvision.

■ **Itálie** Bydlení ve vertikálním lese - uprostřed Milána: Obytná věž „Torre E“ projektu „Bosco Verticale“ je vysoká 110 m a má 26 pater, obytná věž „Torre D“ je vysoká 76 m a má 18 pater. Všechna okna a balkónové dveře, včetně těch s výškou křídla až 3 000 mm a hmotností až 300 kg, vybavila společnost Metra Aluminium Inc. (Brescia, Itálie) s otvíravě sklopným kováním řady Roto AL. (obrázek vpravo)



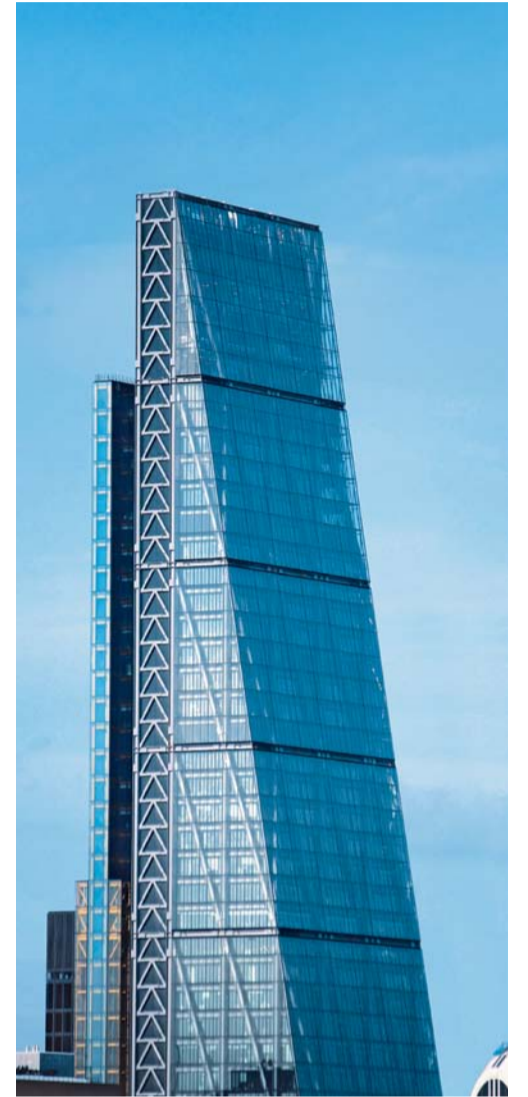
■ **Mexiko** Nejvyšší mrakodrap v Mexiku (279 m) a třetí v Latinské Americe: „Koi Tower“ v Monterrey se svými 64 patry. Výrobce Aviso de Privacidad (Mexico City, Mexiko) použil pro okna otvíraná ven třetí nůžky Roto FS Kempton. Jeho posuvné systémy byly vybaveny kováním Patio Inowa s vysokou těsností. (obrázek níže)



■ **Německo** Soubor budov „SkyLoop“ byl postaven ve Stuttgart Airport City. Fasády o ploše 20 000 metrů čtverečních realizovala společnost Ed. Züblin AG společně se skupinou FKN Group, společností HUECK, která se zabývá realizací profilů, a firmou Roto. Okenní prvky jsou široké pouze 365 mm. Všechny díly kování Roto AL Designo a omezovač otevíření byly odpovídajícím způsobem upraveny. (obrázek vpravo)



■ **Německo** „Ericus-Contor“ v Hamburku maximálně využívá kosouhý pozemek s neobvyklými rohovými formacemi. Nápadný je výklenek v průčelí, tzv. „kruhové okno do vnitřního dvora“. Fasádu a hliníková otvíravá křídla dimenzovaná na výšku místnosti vyrobila společnost Wicona/Hydro Building Systems Germany GmbH (Ulm, Německo). Společnost Roto dodala kování s integrovanou funkcí čištění a údržby, přizpůsobené drážce profilového systému. (obrázek níže)



■ **Velká Británie** Londýňané říkají budově Leadenhall se 48 patry „struhadlo na sýr“. Fasáda 225 metrů vysoké budovy se svažuje o 10 stupňů dovnitř. Fasádu a okna vyrobila společnost Yuanda Europe Ltd (Basilej, Švýcarsko). Společnost Roto pomáhala při plánování kování pro křídla o hmotnosti až 220 kg na základě systému Roto AL. Skryté plynové tlakové pružiny podporují proces otvírání a zajišťují křídlo. Zápustný převod s čtyřhranným trnem a speciální rozetou slouží například pro nouzové otvírání pro hasiče zvenku. (obrázek nahoře)



■ **Velká Británie** Rada pro výškové budovy a městské prostředí (CTBUH) udělila budově „Newfoundland Tower“ ocenění „Nejlepší výšková budova“. CTBUH je nezisková organizace, jejíž členové se zajímají o budoucnost měst (<https://www.ctbuh.org/>). Společnost Hydro Building Systems Germany GmbH (Ulm, Německo) vyrobila pro tento objekt 700 posuvných systémů s vysokou těsností a uživatelsky příjemným skrytým kovááním Roto Patio Inowa. (obrázek nahoře)

■ **Velká Británie** Obytná, kancelářská a obchodní věž „One Park Drive“ s 57 podlažími je „tón udávající budova“ s 23 hektarového areálu „Wood Wharf“ v londýňské čtvrti „Canary Wharf“. Společnost Schüco International KG (Bielefeld, Německo) dodala mimo jiné 1 000 posuvných jednotek s vysokou těsností osazených systémem Roto Patio Inowa. (obrázek nahoře)



■ **Velká Británie** Obytná a komerční budova „The Zig Zag Building“ byla postavena v blízkosti budovy parlamentu a Buckinghamského paláce v centru Londýna. Na základě AL vyvinula společnost Roto pro německého výrobce oken Josef Gartner GmbH z Gundelfingenu speciální kování pro vodorovně dělená křídla se skrytým a integrovaným speciálním uzávěrem pro zvýšenou vůli ve falci. (obrázek nahoře)



➤ **Roto Object Business: bezpečnost při plánování a realizaci speciálních hliníkových řešení**

www.roto-frank.com/en/rob

50 vydání Roto Inside (Výstavní-) okno do světa

■ **Společnost** První Roto Inside vyšel v roce 2006 z iniciativy Dr. Eckharda Keilla, který vedl Roto Frank AG jako předseda představenstva v letech 2005 až 2019. 14 reakcí čtenářů u příležitosti 50. vydání odráží užitek, který časopis poskytuje zákazníkům po celém světě. Všem čtenářům děkujeme za jejich v průběhu let neustále narůstající zájem!

Roto Inside je podle přesvědčení současného jediného člena představenstva společnosti Roto Frank Holding AG výrazem zájité orientace na zákazníka a kontinuity typické pro společnost Roto. Dr. Keill se ve své průvodní zprávě obrací na čtenáře a projektové manažery.



První číslo časopisu Roto Inside vyšlo v únoru 2006.



➤ **Praktické zprávy od našich zákazníků**

www.roto-frank.com/en/references



Dr. Eckhard Keill,
jediný člen představenstva společnosti Roto Frank Holding AG

Během prvních měsíců ve společnosti Roto jsem se setkal se zákazníky na třech kontinentech a v mnoha zemích. Všude byl přijat se zvědavostí. Moji konverzační partneři se ptali na inovace organizace Roto, ale také na to, která okna a dveře jsou úspěšná jinde. Můj dojem: Společnost Roto dostala přednost jako partner i proto, že své know-how získává ze spolupráce s výrobci oken a dveří téměř z celého světa.

Po této zkušenosti se mi zdálo, že umožnit partnerům pravidelně nahlížet přes hranice a oceány je skutečně přínosná služba. Tak uzrál plán vydávat časopis, ve kterém by se mohli prezentovat výrobci i okenní a dveřní systémy z různých zemí a kultur.

V následujících letech se médium s názvem „Roto Inside“ stalo úspěšným nejen díky svým čtenářům. Mezitím mnozí sami přispěli do jednoho z čísel časopisu a představili své vlastní společnosti a nápady. Za to jim patří náš srdečný dík.

Zkušenosti Roto ‚inside‘

Kromě představení úspěšných partnerů a moderních konstrukčních prvků časopis vždy nabízí aktuální, často technicky podrobné informace o širokém sortimentu výrobků společnosti patřících do skupiny Roto FTT. Kování, zámky, technologie zasklení a těsnící profily - to je zkratka Roto FTT, o které Roto Inside informuje. Mimochodem, až ve 12 jazycích. Časopis poskytuje komplexní informace již v rané fázi. Tímto způsobem také přispívá k technické podpoře zákazníků společnosti Roto.

Opakovaně se setkáváme s tím, že časopis je velmi pečlivě čten a vede k dotazům, které vám velmi rádi zodpoví pracovníci oddělení. Společnost Roto se také osvědčuje jako spolehlivý a dlouhodobý partner v úzké interakci mezi komunikačním a zákaznickým servisem

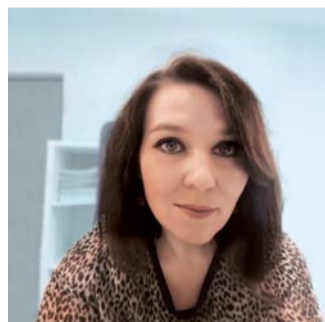
Komunikace a informace digitálně propojené

Ve skutečnosti je to již více než 15 let, co se redakční tým složený z několika členů začal úzce komunikovat s národními společnostmi Roto. Díky jejich činnosti podpoře tak mezitím vzniklo téměř 300 zpráv o zákaznících z téměř 50 zemí.

Několik členů dnešního redakčního týmu se na nich podílelo již v roce 2006. Rádi bychom jim také poděkovali za jejich nasazení a neúnavnou ochotu ke změnám. Nejenže vydali 50 čísel výjimečného časopisu, ale také ho stále modernizovali.

Roto Inside se již dávno dostalo k mnoha čtenářům nejen v tištěné, ale i v digitální podobě. Jejich počet se tak mnohonásobně zvýšil. Začali jsme s nákladem 12 000 výtisků. Mezitím se časopis jako PDF dostává k přibližně třikrát více čtenářům na celém světě. QR kódy s odkazy na doplňující dokumenty nebo videa na webových stránkách Roto zvyšují užitek pro čtenáře. A to ukazuje, kam vede „cesta“.

Jedním kliknutím se dostanete do světa Roto Inside, dalším kliknutím do Roto City a dalším k informacím o výrobku nebo na instalační videa. Digitální propojení ve světě okenní a dveřní techniky Roto bude v příštích letech středem pozornosti, protože toto propojení vytváří přidanou hodnotu. Digitalizace postupuje, což také otvírá zajímavé možnosti pro přenos znalostí. Pojďme je společně vytvářet a používat!



■ **Polsko** „Roto Inside je součástí mého pravidelného programu určeného pro odborný tisk. Časopis obsahuje mnoho poznatků o nových řešeních a mnoho novinek, například z veletrhů. Hitem jsou prezentace firem a jejich způsobu práce v naší velmi dynamické době. Blahopřeji k výročí a přeji všem přispěvatelům mnoho úspěchů při tvorbě dalších - nejméně - padesáti čísel“.

Justyna Wnęk, manažer značky, Petecki Enterprises Sp. z o.o.
www.petecki.co.uk

■ **Itálie** „Jak si stojíme? Jak si stojí italský trh? Jak řeší některé problémy jiní výrobci oken? Těmito otázkami se neustále zabýváme. O produktech se samozřejmě dočtete v časopise Roto Inside. Je však také zajímavé sledovat, co se děje na různých trzích, o nichž se informuje. Časopis se mi líbí. Zprávy jsou napsány srozumitelně a graficky jsou dobře zpracovány. Je praktické, že můžeme přejít přímo z PDF na obrazovku s odkazem na další informace na webových stránkách Roto. Digitální propojení informací bude v budoucnu stále důležitější“.

Andrea Baggio, obchodní ředitel, I.S.I. srl Industria Serramenti Italiana
www.isi-italia.it



■ **Austrálie** „Asi před osmi lety jsem poprvé držel v ruce Roto Inside. Od té doby jej pravidelně čtu na internetu. Je pro mě důležité zjistit, která okna a kování jsou úspěšná v jiných částech světa a proč. Často mi to dává představu o tom, které produkty, výrobci a trhy by se mohly rozvíjet a jak. Když jsme se v roce 2020 sami objevili v časopise, potěšilo to naše zákazníky i zaměstnance“.

Shane McDuff, jednatel společnosti, Fenestration Solutions Australia
www.fsa-us.com.au



■ **Katar** „Třikrát ročně dostáváme zprávu, že vyšlo nové číslo časopisu Roto Inside. Poté si je přečteme na počítači a díváme se, co se zde dozvíme o nových produktech. Zajímají nás také okna a dveře jiných výrobců, které jsou vybaveny kováním Roto a prezentovány v časopise. Ve skutečnosti jsem pravidelným čtenářem už šest let. Budu se také snažit, aby mi v budoucnu žádné číslo neuniklo. Tento časopis je opravdu dobře zpracovaný!“

Shajahan Koothanallur, výkonný manažer,
Al Ikhtyaar German UPVC Windows & Doors
www.alikhtyaar.com



■ **Itálie** „Vyšlo již 50 čísel časopisu Roto Inside? Většinu z nich jsem musel vidět. Koneckonců jsem pravidelným čtenářem od roku 2010. Vzhledem k tomu, že mám přístup k PDF v digitální podobě ihned po vydání, využívám tuto možnost hlavně k tomu, abych se na mém počítači podíval, co je nového. Důležité jsou pro mě především informace o produktech. Co si přeji do budoucna? Aby Roto připravovalo časopis i nadále“.

Walter Wolf,
jednatel společnosti, Wolf Fenster AG
www.wolf-fenster.it



■ **Vietnam** „S Roto Inside jsme se seznámili asi před třemi lety při návštěvě showroomu Roto v Hanoji. Líbí se nám mix témat, ale samozřejmě bychom rádi viděli více zpráv z Asie. Koneckonců společnost Roto působí po celém světě. Podrobné prezentace výrobků a příběhy o výrobcích oken a referenčních projektech z jiných zemí jsou však pro nás také vždy zajímavé“.

Nghia Le,
vedoucí prodeje ECN
www.econtec.vn



■ **Izrael** „Před několika lety jsme jako první hliníkový systémový dům začali používat chytré posuvné kování Roto Patio Inowa. Bylo o tom informováno v časopise Roto Inside a my jsme příslušné vydání pro informaci rozeslali našim nejdůležitějším zákazníkům. To výrazně přispělo k naší dobré pověsti a nastartovalo prodej nového posuvného systému Extal. Roto Inside je cenný nejen pro ty, jejichž společnost je v čísle uvedena. Jako čtenář najdete v každém čísle zajímavá fakta. U hliníkových prvků se dívám velmi pozorně“.

Ilan Gour,
výkonný ředitel Extal Ltd.
www.extal.com



■ **Německo** „V prodejním oddělení Ventany v Německu se Roto Inside čte skutečně od prvního vydání. Časopis podporuje tvůrčí nekonvenční pohled a pomáhá nám rozpoznat, co přijde. Například požadavky na energetickou kvalitu budov jsou pro nás všechny výzvou. Proto je dobré, když toto téma hraje v Roto Inside stále a znovu roli a kování jako Patio Inowa nám pomáhá vyrábět prvky s vysokou těsností“.

Stefan Herbers, vedoucí produktového managementu,
Ventana Deutschland GmbH & Co. KG
www.ventana-deutschland.de



■ **Rakousko** „Roto Inside? Tento časopis je u nás doma tak žádaný, že se bohužel ne každé číslo dostane na můj stůl. Ale kdykoli se mi nějaký dostane do rukou, čtu ho s velkým zájmem. Vzrušující zprávy a informace o důležitých produktových novinkách - Roto Inside mě provází už léta“.

Mag. (FH) Ing. Roland Farka, jednatel společnosti
FARKALUX Fenster- & Elementbau GmbH
<https://farkalux.at>

■ **Estonsko** „Roto Inside je vždy zajímavé čtení. Jako čtenář se dozvídám mnoho informací o aktuálním dění ve společnosti Roto, o strategických plánech a plánech společnosti do budoucna. Je také zajímavé, když ostatní výrobci oken hovoří o svém vývoji na trhu a službách nebo o tom, jak měří svůj úspěch. Společnost Viking Window samozřejmě potěšilo i to, že se inovace výrobků dostávají do mezinárodního povědomí díky reportáži v časopise Roto Inside“.

Ragnar Nikkolo, manažer vývoje, Viking Window AS
www.viking.ee



■ **Polsko** „V každém Roto Inside najdu něco zajímavého o hliníkových řešeních, ale také o plastových a dřevěných oknech. Zajímají mě zejména velké referenční objekty s individuálními speciálními řešeními a novými produkty. Ale také mě velmi přitahují články o různých společnostech z celého světa. O tom, jak si drží svou pozici na trhu. Gratulujeme k výročí! Těším se na další čísla“.

Artur Blukacz, ředitel výzkumu
a vývoje, Yawal SA
www.yawal.com

■ **Španělsko** „Protože prodáváme technologii kování Roto již 25 let, znám Roto Inside vlastně od jeho prvního vydání. Za čtvrt století se toho hodně změnilo. Na španělském trhu dříve převládala jednoduchá hliníková okna. Po změně stavebních předpisů se lidé rozhodují pro kvalitnější plastová okna a kvalitní kování od společnosti Roto. To nás samozřejmě velmi těší. Stejně jako já, i Patricia Fraile a Jose Luis Ramiro - nastupující generace podnikatelů - využívají časopis Roto jako důležitý zdroj informací o produktech, které budeme moci v budoucnu nabízet. Při čtení se také dozvíme mnoho informací o vývoji mezinárodních trhů. Jediné, co mě mrzí, je, že Roto Inside vychází pouze třikrát ročně“.

Ruperto Fraile (uprostřed), jednatel společnosti, Accesorios Alu y Pvc
www.aluypvc.es



■ **Velká Británie** „Roto Inside dostáváme pravidelně již mnoho let v tištěné i digitální podobě, která je skvělá pro sdílení s našimi kolegy. Časopis je skvělým zdrojem informací o všem, co se ve světě Roto děje. Zvláště zajímavé je uvádění výrobků na trh a jejich vývoj, ale potěšující je i čtení příběhů o úspěších z jiných regionů. V časopise jsme se již objevili a je skvělé, že naše práce byla oceněna v rámci celé organizace Roto“.

Julie Warner, produktová manažerka, Carl F Groupco
www.carlfgroupco.co.uk



■ **Itálie** „Když vyjde nové číslo časopisu Roto Inside, podívám se na něj na svém počítači a zkontroluji, které informace jsou pro naši organizaci důležité. Především pak předávám informace o nových produktech, jejich technických vlastnostech a výhodách pro zákazníka. Zodpovědní kolegové tak mohou již nyní začít přemýšlet o tom, co z nových produktů můžeme využít pro nás a naše zákazníky. Vždy o krok napřed - to je náš požadavek, který chceme se společností Roto realizovat“.

Cornelio Civera, jednatel společnosti,
CFG Serramenti Srl, Itálie
www.cfgserramenti.com



Omezovač otevření ELA pro otvíravá okna

Certifikováno jako přídržný omezovač s Roto AL a AL Designo

■ **Hliník** Speciální omezovač otevření ELA s koncovou aretací ovládaný klikou lze díky maximální šířce otvření 89 mm použít jako „přídržný omezovač pro bezpečnost dětí“.

Výrobci hliníkových oken, kteří pracují s programy kování Roto AL nebo Roto AL Designo, mohou využívat různé omezovače otevření od společnosti Roto. Podle testu, který proběhl v Institutu pro okenní techniku (ift), splňuje speciální omezovač otevření ELA s koncovou aretací ovládaný klikou dokonce požadavky třídy 5/7 podle normy DIN EN 13126-5. Lze jej tedy použít při maximální šířce otvření 89 mm jako „přídržný omezovač otevření pro bezpečnost dětí“. Obecně však platí, že šířku otvoru lze zvolit individuálně podle požadavků zákazníka. K dispozici jsou jak šroubované, tak upínací verze omezovače otevření ELA.



Speciální omezovač otevření ELA s koncovou aretací ovládaný klikou



Speciální omezovač otevření ELA splňuje požadavky třídy 5/7 podle DIN EN 13126-5.

Nejvyšší výkonnostní třída

Společnost ift zkoušela dvě otvíraná okna ve formátu RAL 1 200 x 2 300 mm s hmotností křídla 200 kg. Jeden ze dvou prvků byl ve spodní části horizontálně vybaven omezovačem otevření ELA. Dosáhl třídy použitelnosti 3/2. Druhý prvek měl dva omezovače otevření ELA, po jednom nahoře a dole. Dosáhl třídy použitelnosti 3/3.

Obě okna splnila požadavky třídy 5/7. Společnost ift rovněž potvrdila třídu nepřetržitě funkční způsobilosti 5 (25 000 cyklů aktivace, 3 750 cyklů uzavření a uvolnění). Všechny díly kování z hlediska odolnosti proti korozi splňují nejvyšší normativní třídu 5.

Intuitivní ovládání pomocí kliky

Omezovač otevření ELA se ovládá pomocí okenní kliky. Díky osvědčené technologii Roto TiltFirst může uživatel otevřít křídlo pouze do definované polohy koncového dorazu.

Křídlo se aretuje otočením kliky z polohy 90° zpět do polohy 0°. V aretované poloze je křídlo chráněno proti zabouchnutí při větru a průvanu. Aretace se uvolní otočením kliky zpět do polohy 90°.

Úplné otvírání je možné až po odemknutí uzamčené kliky: držitelé klíče mohou otočit klikou do polohy 180°, a tím odpojit omezovač otevření, aby mohli prvek například pro účely čištění zcela otevřít.

Technické poradenství od společnosti Roto Object Business

Obecně lze šířku otvírání otvíravého okna s ELA zvolit individuálně. Výrobci hliníkových oken a odborní projektanti by se měli v tomto ohledu obrátit na odborníky ze společnosti Roto Object Business.

V závislosti na požadované šířce okna a jeho stavební hloubce vytvoří společnost Roto individuální konfiguraci kování. Zkontroluje se jeho technická proveditelnost, přizpůsobí se konkrétnímu objektu a v případě požadavku se také vizualizuje ve formě modelu.

V případě objednávky obdrží výrobce individuální, pro danou aplikaci platný montážní výkres. Doporučeno je včasné začlenění společnosti Roto Object Business do procesu plánování.



➤ **Roto AL: univerzální kování pro hliníková okna a balkónové dveře**

www.rot-frank.com/en/roto-al

Tisk

Vydavatel:
Roto FTT GmbH
Wilhelm-Frank-Platz 1
70771 Leinfelden-Echterdingen
Deutschland
ftt.communications@roto-frank.com

Odpovědný ve smyslu § 55 odst. 2 RStV:
Daniel Gandner

Redakční rada:
Dr. Angela Sälzer, Sabine Barbie,
Daniel Gandner, Fabian Maier,
Eberhard Mammel

Text: Comm'n Sense GmbH
roto.inside@commn-sense.de,
Sabine Barbie

Design: Mainteam
Bild · Text · Kommunikation GmbH
info@mainteam.de

Tisk:
Offizin Scheufele Druck
und Medien GmbH + Co. KG
info@scheufele.de

Řízení projektů: Sabine Barbie
roto-inside@roto-frank.com

Roto Inside 50 vychází v
CZ, DE, EN, ES, FR, HU,
IT, NL, PL, RO a RU.

Obrázky (stránka):

© Mint Images / stock.adobe.com (1); GaudiLab / Shutterstock.com (2); Wilhelm Frank Stiftung (2); © Onzon, Westend 61 / stock.adobe.com (4–5); pixabay (6); © kurgu128 / stock.adobe.com (8); Aradas UAB (10); ECN (11); pixabay (12); Oliver Rieger Photography Stuttgart (12); franco ricci / stock.adobe.com (12–13); TimE / stock.adobe.com (12–13); ksl / stock.adobe.com (13); dvlcom / stock.adobe.com (13); Tupungato / stock.adobe.com (13); Moravian / Shutterstock.com (13); Vyobrazené osoby jsou držitelé autorských práv k obrázkům. (14–15); ift Rosenheim (16)