

Roto Inside

Informace pro zákazníky a partnery | vydání č. 51 | 12.2022

Interaktivní navigace obsahu



Roto NX TiltSafe
**Spolehlivě zabezpečeno:
větrání
sklopenými okny**

[↗ klik](#)



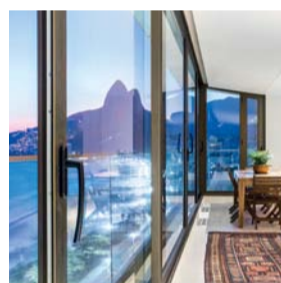
PGT Innovations™, Florida, USA
Pro bezpečný domov

[↗ klik](#)



Rozhovor
**Rozhovor
s výkonným ředitelem
Marcusem Sanderem**

[↗ klik](#)



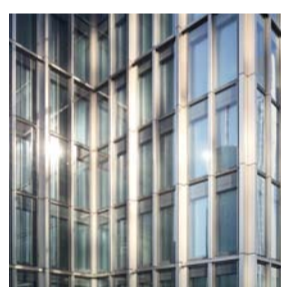
Tera Metais, Brazílie
**Pro vysoce kvalitní
hliníková okna:
Aura + Roto**

[↗ klik](#)



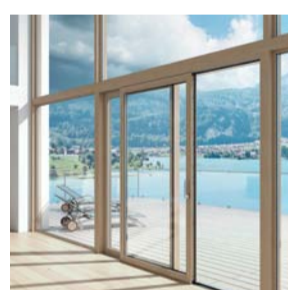
Perfektní v rozích
**Těsnící profil
Master Corner
s patentovanou technologií**

[↗ klik](#)



Roto Aluvision
**Řešení kování
pro fasády se sloupky
a příčkami**

[↗ klik](#)



Roto Patio Inowa
**Mistr rozmanitosti
do hmotnosti
křídla 400 kg**

[↗ klik](#)



Třecí nůžky
Roto FS Kempton
**Testovaná a celosvětově
uznávaná kvalita**

[↗ klik](#)



Remim, Turecko
**Dobrá architektura
potřebuje dobrá okna**

[↗ klik](#)



Varianty montáže
pro různé oblasti použití
**Roto Solid B splňuje
nejrůznější architektonická
přání**

[↗ klik](#)



Roto Severní Amerika
**Nový závěrový systém
pro vedlejší vchodové dveře**

[↗ klik](#)



Roto FTT #godigital
**Pro vysoce výkonný
hodnotový řetězec**

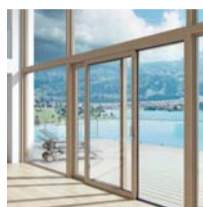
[↗ klik](#)

Roto Inside

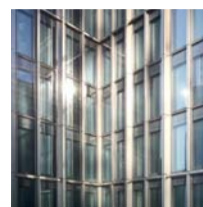
Informace pro zákazníky a partnery | vydání č. 51 | 12.2022



■ **Seals**
Deventer
Těsnicí profil
Master Corner
s patentovanou
technologíí
strana 3



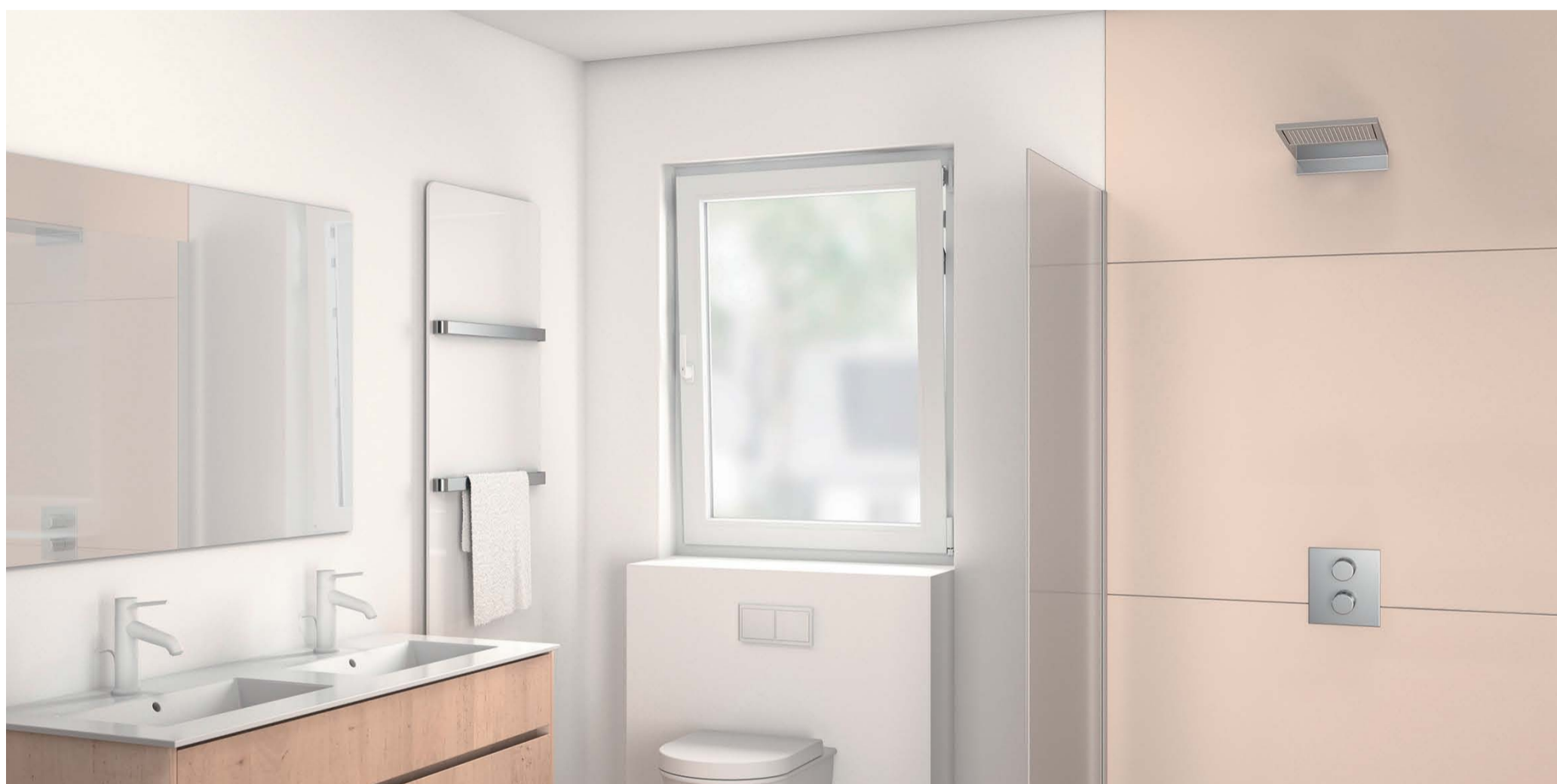
■ **Sliding**
Roto Patio Inowa
Mistr rozmanitosti
do hmotnosti křídla
400 kg
strany 4 až 7



■ **Aluvisión**
Sloupek - přička - fasáda
Inovativní kování
pro nezávislé
utváření fasád
strany 12 a 13



■ **Roto FTT #godigital**
Digitalizace
Pro vysoce výkonný
hodnotový řetězec
strana 15



Větrat během dne po ranní sprše, i když nikdo není doma? Roto NX TiltSafe spolehlivě snižuje riziko vloupání přes sklopené okno díky odolnosti proti vloupání podle RC 2.

Roto NX TiltSafe

Spolehlivě zabezpečeno: větrání sklopenými okny

■ **Tilt & Turn** Vysoká vlhkost v domech a bytech může vést k růstu plísní, například na chladných obvodových stěnách. Jak se chránit? Větrat, větrat, větrat. Podmínky však ne vždy umožňují doporučené nárazové větrání při otevřeném okně. Proto mnoho lidí dává přednost průběžnému větrání sklopenými okny. Jak je to ale s ochranou proti vloupání?

Trvale vysoká výměna vzduchu se sklopeným oknem podporuje postupné snižování vlhkosti, například v koupelně po sprchování. Většina lidí se však naučila, že sklopené okno je pro zloděje jasnou pozvánkou. Výrobci oken jsou těmi, kdo by zde měli provádět osvětlu a informovat majitele domů o moderním řešení kování, které toto dilema řeší.

Mnohokrát vyzkoušené a osvědčené
Systém kování Roto NX TiltSafe s bezpečnostními rámovými uzávěry speciálně vyvinutými pro okna ve sklopené poloze poskytuje větší ochranu proti vloupání v době nepřítomnosti obyvatel domu. Tři z těchto uzávěrů jsou jednoduše kombinovány s osvědčenými díly,

jako jsou čepy s hříbovitou hlavou a obvyklé bezpečnostní rámové uzávěry, ochrana proti navrtání a uzamykatelná klika se 100 Nm. Je třeba vložit pouze jeden přídatný díl, protože nezávisle na pozici v drážce jsou namontovány 3ks stejného bezpečnostního rámového uzávěru pro polohu sklopení. Záměna dílů je proto nemožná.

Při sklopení okna až o 65 mm je nyní zajištěna třída odolnosti proti vloupání RC 2. Obyvatelé tak mohou s mnohem větším klidem opouštět své domovy se sklopenými okny. Při uzavřeném okně dosahuje naprostá většina testovaných okenních systémů vybavených Roto NX TiltSafe dokonce odolnosti třídy RC 3.

Skryté: bezpečnostní rámové uzávěry v okenní drážce

Dobré pro design místnosti: tři přídatné bezpečnostní rámové uzávěry pro polohu sklopení (na obrázku vpravo) zůstávají uvnitř místnosti neviditelné. Ochrana proti vloupání bez přídatných prvků - to je systém Roto NX TiltSafe. Ovládání okna při otevření a sklopení se neliší od ostatních standardních otvíráčů sklopných oken.

Každý, kdo se pokusí manipulovat se sklopným oknem zvenčí, si však hned při prvním pohledu do otvoru všimne, že se zde nachází masivní přídatný mechanický bezpečnostní systém, který pokus o vloupání činí téměř beznadějným.



Větrejte ve dne i v noci s klidným svědomím

Pokud je okno zabezpečeno systémem kování Roto NX TiltSafe, mohou se obyvatelé domu zbavit obav z neznámých hostů. Když už jsme u toho odpočinku: mnohem lépe se spí s dobrým pocitem, že všechna sklopná okna a balkónové dveře jsou vybaveny tímto mnohokrát osvědčeným systémem kování.

Systém Roto NX TiltSafe je k dispozici pro všechny materiály rámu. Ať už se jedná o plastový, dřevěný nebo hliníkový prvek - spolehlivé zabezpečení sklopných oken je zaručeno!



➤ **Úsporný, bezpečný, pohodlný, designový: Roto NX na první pohled**

www.roto-frank.com/en/roto-nx

Rozhovor



Rozhovor s výkonným ředitelem společnosti Roto Frank Fenster- und Türtechnologie GmbH Marcusem Sanderem.

Roto Inside: Pane Sandere, jak se na letošní rok díváte z pohledu okenní a dveřní techniky?

Marcus Sander: Nechci omezovat odpověď pouze na letošní rok, protože již tři roky po sobě se nám daří úspěšně pokračovat v naší cestě rozvoje sortimentu a společnosti navzdory stále obtížnějším podmínkám. Kromě digitalizace našich podnikových procesů k tomu významně přispěla i obětavá práce a flexibilita našich globálních prodejních týmů a zaměstnanců.

Roto Inside: Jak se vaše společnost vypořádala s těmito výzvami a jaký byl výsledek na konci roku?

Marcus Sander: Uplynulý rok si celkově vyžádal velmi agilní řízení zdrojů v kombinaci s velmi obezřetným podnikatelským jednáním a rychlou reakcí v mnoha situacích. Díky tomu se nám opět podařilo reálně zvýšit přínosy pro zákazníky v mezinárodním měřítku a uzavřít rok 2022 s kladným výsledkem.

Rozhodla o tom naše vysoká spolehlivost dodávek a kvalita našich výrobků. Splnili jsme tak nejdůležitější kritéria pro naše zákazníky a získali nové zákazníky po celém světě, a tím i další podíly na trhu. To potvrzuje, že jsme se s výzvami úspěšně vypořádali pomocí správných nástrojů.

Roto Inside: Popište prosím tyto nástroje úspěchu konkrétně.

Marcus Sander: Celosvětově vyrábíme a skladujeme naše zboží co nejlépe pro zákazníky, abychom zajistili co nejlepší spolehlivost dodávek. Množství výroby a zásoby řídíme centrálně s trvalým globálním přehledem o vývoji poptávky. Teoreticky možná úzká místa na jednom kontinentu jsou rozpoznána a kontrolována velmi citlivým systémem včasného varování. Když obchodní společnost zaregistruje objednávku zákazníka, naše globální výrobní a logistická síť krátce poté ví, které díly jsou kde a kdy potřeba. To je možné díky digitalizaci našich podnikových procesů v rámci celé skupiny.

Chytrá modulární struktura našeho sortimentu podporuje rychlost dodávek. To proto, že každý komponent, který lze díky jeho konstrukci použít stejně pro velké množství stavebních prvků, můžeme předem vyrobit a mít připravený v našich 26 logistických distribučních centrech po celém světě.

Roto Inside: Je nějaký úspěch, který byste chtěl zvlášť vyzdvihnout?

Marcus Sander: Naše výrobky byly i letos kvalitativně na špičce a byly k dispozici. Proto se nám podařilo získat nové renomované zákazníky po celém světě. Konkrétně mě velmi těší celosvětový úspěch našeho posuvného kování Roto Patio Inowa, který potvrzuje velký budoucí potenciál tohoto typu otevírání.

Náš program Roto NX pro otvíravé sklopné kování, které určuje směr vývoje na trhu, pomáhá výrobcům oken flexibilně se přizpůsobovat požadavkům zákazníků a zároveň dlouhodobě vyrábět hospodárně. A v oblasti dveřní techniky jsme se také doporučili jako prémiový partner pro kompletní sortiment výrobce stavebních dílů, například s naším skrytým dveřním závěsem Solid C.

Roto Inside: Společnost má jistě ambiciózní cíle i v příštím roce...

Marcus Sander: Budeme intenzivně pracovat na dalším rozvoji našich produktových řad, abychom optimálně naplnili výhody pro zákazníky. Kromě toho zůstává nejdůležitějším požadavkem

našich zákazníků vysoká spolehlivost dodávek a my uděláme vše pro to, abychom ji udrželi na trvale vysoké úrovni. K tomu nám pomáhá flexibilní využívání personálních a strojních kapacit podle potřeby, víceúrovňové zadávání zakázek, profesionální řízení dodavatelského řetězce a digitalizace všech procesů.

Dnes již dodáváme a podporujeme zákazníky ve více než 100 zemích světa a rádi bychom získali další zákazníky po celém světě. To s sebou přináší vysokou míru složitosti. Zároveň musíme jednat pružně v závislosti na různých politických a ekonomických podmínkách na trzích. Na obojí jsme dobře vybaveni díky výše popsaným provozním opatřením, ale také díky úspěšným strategickým akvizicím z minulých let a neustálým investicím do našich 15 závodů.

Výroba šetrná ke klimatu bude mít i v nadcházejícím roce silný vliv na naše podnikatelská rozhodnutí. Například budeme i nadále podporovat využívání obnovitelných zdrojů energie v našich pobočkách. Těmito opatřeními snižujeme nejen svou vlastní stopu CO₂, ale dlouhodobě i stopu našich zákazníků.

Roto Inside: FTT se účastní „BAU“. Co mohou vaši hosté v Mnichově očekávat?

Marcus Sander: Na výrazně rozšířené ploše stánku informujeme návštěvníky o celém našem portfoliu výrobků. Vzrušující je přenesení našeho virtuálního města Roto City na fyzický stánek. Naopak ti, kteří se na veletrh nedostanou, mohou prohlídku stánku kdykoli dohnat, a to opět prakticky v Roto City.

Na tomto místě bych rád využil příležitosti a také jménem našich zaměstnanců po celém světě velmi poděkoval našim zákazníkům a partnerům na trhu za jejich spolupráci v tomto roce a za důvěru, kterou nám projeví. I v nadcházejícím roce budeme dělat vše pro to, abychom vás podpořili. Přeji vám, vašim zaměstnancům a vašim rodinám šťastný nový rok. Vydejte se do zdravého a úspěšného roku 2023!

Roto Fermax, Brazílie

60 miliónů vozíků

Zaměstnanci závodu v Colombu oslavili v květnu letošního roku 60 miliónů vozíků, což představuje vynikající týmový úspěch od začlenění společnosti Fermax do skupiny Roto.



Pohled do výroby společnosti Roto Fermax v brazilském Colombu.

Hliník V roce 2013 se brazilská výroba kování Fermax stala součástí skupiny Roto Group. Od té doby zákazníci společnosti využívají známých předností výrobků Fermax a inovační síly okenní a dveřní technologie Roto. Letos byl důvod k oslavě.

Továrna v Kolombu dosáhla v květnu hranice výroby 60 miliónů vozíků pro systém posuvného kování, který je v Latinské Americe velmi úspěšný. „Je to pro nás výjimečná událost,“ zdůrazňuje Marlon Amarante Neves, manažer společnosti Roto Window and Door Technology pro Brazílii.



Dr. Stefan Thiemermann (uprostřed), výrobní ředitel společnosti Roto FTT, srdečně blahopřál k vynikajícímu rozvoji závodu v Kolombu. Na snímku s ním vlevo Wilson Cucchiarato Jr, vedoucí oddělení zákazníků, trhů a inovací společnosti Roto Fermax, vpravo Marlon A. Neves, manažer společnosti Roto FTT pro Brazílii.

Růst v segmentu hliníku

„Tento enormní počet jednotek je ukázkou velkého úspěchu, kterého jsme všichni společně za deset let dosáhli - zákazníci, zaměstnanci i dodavatelé,“ zdůrazňuje Neves. Na přelomu tisíciletí začala společnost Fermax vyrábět kování pro hliníková okna. Od začlenění do skupiny Roto Group se tento segment „výrazně rozrostl“, poznamenává.

Ve spolupráci s kolegy v Evropě a odborníky z obchodního oddělení společnosti Roto Aluvision vyvinuli designéři v Colombu řadu výrobků, která je skrz naskrz „německá“, přestože se vyrábí v Brazílii. „Díky týmu vývojářů, který se zaměřuje

na Latinskou Ameriku a požadavky místních zákazníků, se společnost Roto Fermax v segmentu hliníkových oken v tomto regionu vypracovala na jednoho z předních dodavatelů kování,“ vysvětluje Wilson Cucchiarato Jr, vedoucí oddělení zákazníků, trhů a inovací společnosti Roto Fermax.

Vozík, kterého se od května letošního roku prodalo 60 miliónů kusů, je nyní zpracováván s více než 35 profilovými systémy běžně používanými v Latinské Americe a byl testován podle normy DIN EN 13126-15 - 2019-07. Jeho povrch splňuje požadavky třídy 5 normy DIN EN 1670 a jeho dlouhodobá funkční bezpečnost byla prokázána při 20 000 cyklech.

Dlouhodobá perspektiva

Společnost Roto Fermax důsledně přizpůsobuje vývoj svých výrobků a sortimentu požadavkům zákazníků, vysvětluje Neves. K úspěchu samozřejmě přispívá i to, že kvalita výrobků je díky stabilním procesům v továrně trvale vysoká a že je možné spolehlivě dodávat a nabízet dobrý servis.

„Pracujeme s plným přesvědčením stejně jako týmy skupiny Roto Group po celém světě: v kontaktu se zákazníkem, na základě jasného souboru hodnot, pro výrobky a služby s vynikajícím přínosem pro zákazníka a v duchu německého inženýrství. To nám umožní pokračovat ve vývoji a nabízet prvotřídní řešení, která v Latinské Americe vytvářejí skutečnou přidanou hodnotu.“



➤ Vítejte ve společnosti Roto Fermax v Brazílii

www.rotofermax.com.br

Perfektní v rozích

Těsnicí profil Master Corner s patentovanou technologií

■ **Příslušenství** Skončujte se ztrátami výkonu v rozích oken! Díky patentované technologii Master Corner. Všeestranně identické chování při zavírání s optimální těsnicí funkcí a čistý vzhled Master Corner od nynějška nastavují nové standardy, říká Jürgen Daub. Ve společnosti Deventer je mimo jiné zodpovědný za výzkum a vývoj.

Výrobci plastových a hliníkových oken jsou si vědomi problémů, které mohou vzniknout při zpracování těsnicích profilů: vlastnosti i vysoce kvalitních těsnění se zhoršují, pokud jsou „srolována“ nebo vztyčena v rohu. Pokud extrudované těsnicí profily reagují na teplotu svařování jinak než okenní profil, vznikají v rozích tzv. „svařovací housenky“. Fungují jako distanční podložky. Ztvrdlé profily jsou zároveň méně těsné, protože se hůře přitlačují k okennímu profilu. Častým důsledkem jsou stížnosti koncového uživatele.

Problém rozpoznán, ale dlouho neřešen

To vše je v oboru dobře známo, a proto se mnozí výrobci systémů snaží konstrukci rohů různými způsoby vylepšit, uvádí Daub. Nicméně většina těsnicích profilů ve čtyřech rozích oken nebo balkónových dveří vykazuje jiné, obvykle horší provozní vlastnosti než ve zbytku rámu. „Může to být důsledek svařovacího procesu nebo to může souviset s chováním těsnicího profilu v ohybu a jeho geometrií,“ říká Daub.

Nová definice komfortu a těsnosti

„Výrobci oken, kteří dbají zejména na stálost a snadné používání, oceňují těsnicí profily TPE a sami je instalují,“ je přesvědčen Daub. „Pokud se takoví výrobci v budoucnu rozhodnou pro profil v patentovaném designu Master Corner, zaručeně dosáhnou nové, ještě lepší úrovně komfortu a těsnosti.“ Z této inovace by mohli těžit jak výrobci plastových, tak hliníkových oken.

Drobný rozdíl

Zvláštnosti geometrie profilu Master Corner jsou zřejmé: šikmý, tvrdý pás brání vztyčení profilu v rohu. Pás zabraňuje tomu, aby se vnější hrany v ohybu orientovaly směrem ke středu profilu. Kombinace tvrdého a měkkého TPE také minimalizuje „rolování“ na vnitřní straně.

Kromě toho je patka profilu opatřena kluzným povrchem. Proto jej lze snadno vložit i do hliníkových profilů bez pomocných materiálů. Další silné stránky zpracování jsou zřejmé: „Master Corner se jednoduše vede přes roh a nemusí se speciálně zpracovávat. Žádné řezání, žádné svařování,“ vysvětluje Daub. „To šetří čas, tedy náklady, a navíc zabraňuje ztvrdnutí těsnění v rohu vlivem tepla při svařování.“

Prevence předčasného opotřebení

Daub ochotně přiznává, že angažovanost společnosti Deventer ve vývoji Master Corner úzce souvisí s jejím spojením s technologií oken a dveří Roto:

„Dokonalé utěsnění rohu odlehčuje okenní kování a prodlužuje jeho životnost.“

Pokud uživatel musí okno zavírat silou a tlakem na kliku, může dojít k předčasnému opotřebení, zejména převodu. „Vysoká ovládací síla je vždy také známkou vysokého namáhání dílů kování,“ zdůrazňuje Daub, „a - za předpokladu správného nastavení kování - samozřejmě také známkou suboptimálních vlastností těsnicího profilu.“



Perfektní v rozích: Master Corner - profil TPE s novou patentovanou technologií pro všestranně rovnoměrné zavírání s optimální těsnicí funkcí a dokonale čistým vzhledem.



Kompaktní a měkké

Těsnicí profil Master Corner je stejně kompaktní jako měkký, shrnuje Daub opět podstatu inovace. Díky tomu je vnější poloměr použitého těsnicího profilu v rohu výrazně menší než u většiny těsnění. Směs materiálů zároveň snižuje riziko, že těsnění nebude mít žádný nebo bude mít příliš malý kontakt v oblasti rohu a nalahávky. „Díky materiálu a geometrii profilu má okno s těsněním Master Corner v rohu téměř stejné užité vlastnosti jako v kterékoliv jiné části rámu.“

Výkon bez příplatku

Důležitá otázka na závěr: odráží se přidaná hodnota geometrie a textury také v ceně těsnicího profilu Master Corner? „Ne, uživatelé využívají chytrou konstrukci bez příplatku. Pracujeme na tom, aby bylo v budoucnu ve verzi Master Corner k dispozici co nejvíce těsnicích profilů navržených na míru.“ Od nynějška bude společnost Deventer schopna vyrábět vhodné TPE těsnění pro každého výrobce PVC hliníkových

Deventer Master Corner

- Kompaktní těsnicí profil TPE s patentovanou geometrií profilu
- Bez vztyčení těsnění v rohu rámu
- Bezpečné uložení i v rohu rámu
- Stejná těsnost v každém místě okna
- Snadná a rychlá montáž bez použití nářadí a pomocných materiálů
- Pro příjemný komfort ovládání
- Pro okenní systémy s vysokou těsností
- Také ve světlých barvách

oken s výše uvedenými vlastnostmi a přednostmi z hlediska montážní geometrie a dorazovou vzdáleností mezi křídlem a rámem.

Společnost Deventer tak přidává k dobře známým přednostem těsnění TPE, jako je trvanlivost, recyklovatelnost, prvotřídní regenerace a těsnicí vlastnosti, skutečně jedinečný prodejní argument. Na přání lze vyrobit těsnicí profil Master Corner také ve světlých barvách.



Jürgen Daub, vedoucí oddělení aplikační techniky, výzkumu a vývoje, Deventer GmbH

Roto Patio Inowa

Mistr rozmanitosti do hmotnosti křídla 400 kg

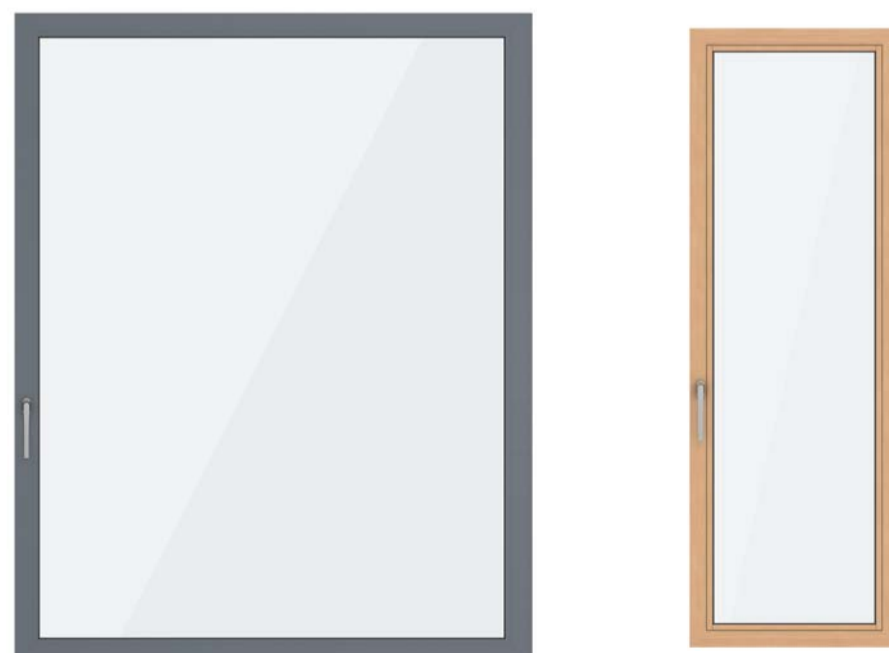
■ **Dřevo | Plast | Hliník** Jako posuvný systém pro maloformátová okna a mimořádně velké posuvné dveře otvírá Roto Patio Inowa po celém světě pro mnoho typů budov celý vlastní vesmír plný možností - od Tiny House a rodinných domů až po vícepodlažní obytné, obchodní a průmyslové budovy a dokonce i výškové budovy, které se „tyčí do oblak“.

Roto Patio Inowa je samostatný produktový segment mezi zdvižně-posuvnými a paralelně-posuvnými systémy. Jeho nejvýraznější ovládací prvek: posuvné křídlo se při otvírání v žádné váhové kategorii nezvedá. Otočte klikou, otevřete křídlo - hotovo! Inowa tak vytváří plynulý přechod mezi interiérem a exteriérem. Pro maximální přístup světla lze díky technologii skrytého kování zpracovávat i obzvláště úzké profily rámu.

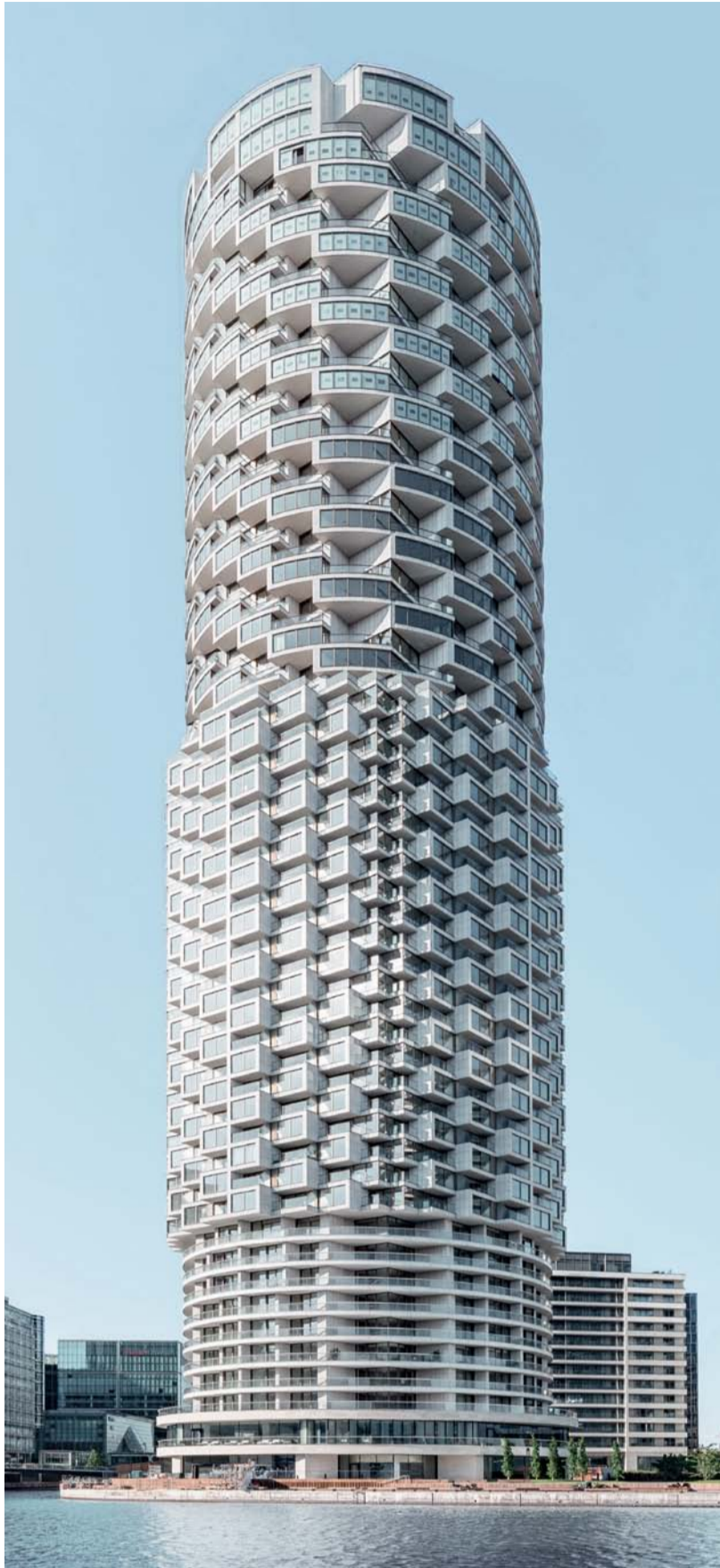
Od malých po velké

Díky svým dvěma variantám Patio Inowa | 200 a Patio Inowa | 400 umožňuje „chytrý systém“ z rodiny Patio realizaci různých formátů a hmotností křidel: od posuvného okna za kuchyňskou linkou přes posuvné dveře v hotelovém pokoji až po nadrozměrný posuvný prvek v luxusních obytných budovách a výškových bytových domech. Na šířku až 3 metry, na výšku až 3,6 metru. Lze použít i formáty 3:1.

Uživatelé posuvného systému Inowa mají bez ohledu na formát vždy stejný komfort a designové vlastnosti. Skrytá technologie, díly dokonalého tvaru a diskrétní krytky splňují estetické požadavky každého architektonického stylu.



V obytné, kancelářské a obchodní věži „One Park Drive“ v londýnské čtvrti „Canary Wharf“ je namontováno 1 000 posuvných systémů vybavených Roto Patio Inowa.



Výkon navíc - nejen ve výškách

Posuvný systém lze namontovat v provedení s vnitřní i vnějším posuvem. Proto pro Inowa nepředstavuje problém ani vyšší podlaží. Pokud posuvné křídlo probíhá z vnější strany, je při zatížení větrem křídlo dodatečně přitlačováno k okolnímu těsnění a přirozeně tak posiluje již tak mimořádně vysokou těsnost prvku.

Jemní obři

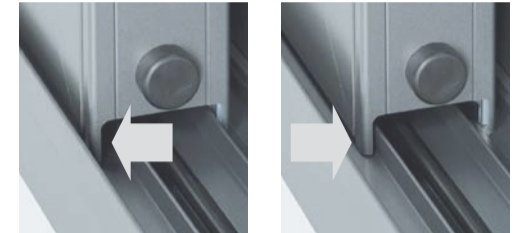
Takzvané měkké funkce jsou k dispozici ve třech variantách, které umožňují maximálně pohodlné ovládání každého posuvného prvku Inowa. Kromě toho jsou posuvné prvky tímto chráněny a je minimalizováno případné riziko zranění.

Pomocí funkcí SoftClose a SoftOpen, které lze vzájemně kombinovat, se křídlo krátce před svou koncovou polohou zpomalí a poté se buď jemně zatáhne do zavřené, nebo do otevřené koncové polohy.

Funkce SoftStop se doporučuje zejména u velmi velkých a těžkých prvků s hmotností vyšší než 200 kg. Způsobuje tlumené klouzání křídla a také jeho brzdění, ale bez automatického přitažení a zavírání. Systém SoftStop navíc podporuje uživatele tím, že snižuje sílu, kterou je třeba vyvinout při zavírání. Uživatel tak může vědomě vést a zavírat i těžké křídlo.

Pohodlná obsluha

Zvedání posuvného křídla se stává zbytečným díky inovativnímu pohybu zavírání kolmo k profilu rámu. Díky konstrukci kompletně uložené na válečkových ložiskách lze prvky snadno posouvat - díky vysoce kvalitní směsi materiálů bez rušivých zvuků. Hladce se pohybující kolečka navíc zaručují otvírání, posouvání a zavírání téměř bez síly a s nízkým třením, a to bez ohledu na hmotnost křídla. Pohodlnou manipulaci zvyšuje jednoduché ovládání kliky. Všechny varianty vybavení pracují spolehlivě a bez problémů v teplotním rozsahu od +80 do -20 °C. Flexibilní volba materiálu rámu poskytuje veškerou volnost při navrhování vnější fasády a interiéru.



Maximální hospodárnost

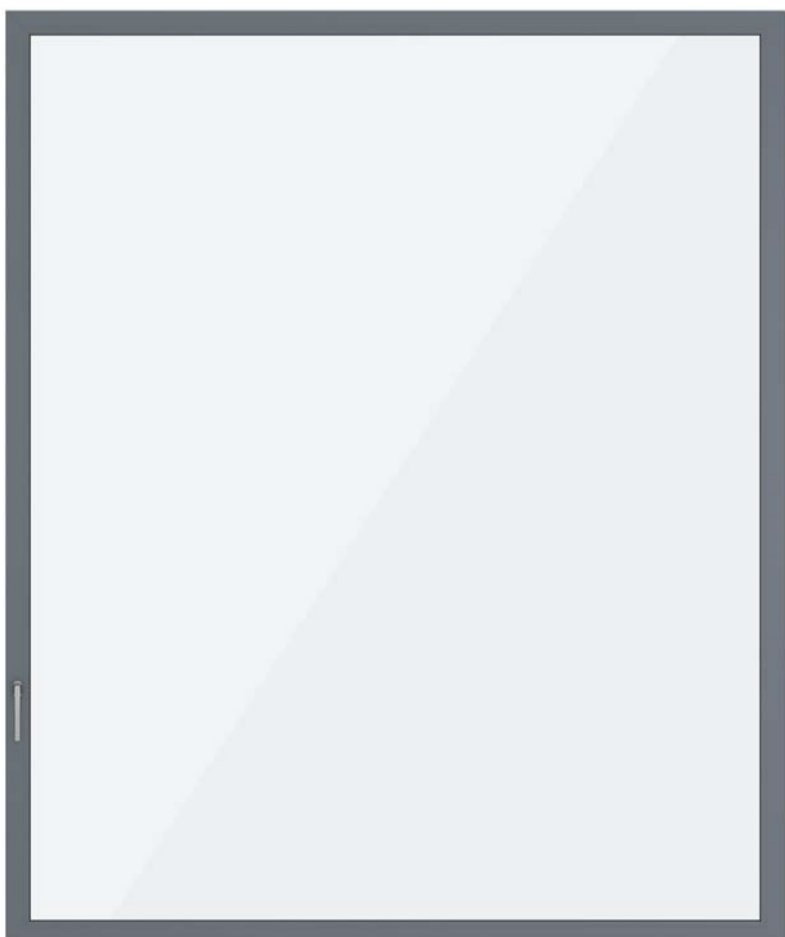
Roto Patio Inowa se velmi snadno začleňuje do výrobního procesu. Důvodem je snížení počtu šroubů potřebných pro všechny sestavy Inowa na minimum. To znamená, že řídicí jednotku, středový uzávěr a vozík lze namontovat velmi rychle. K tomu se přidávají promyšlené pomůcky, jako jsou vrtací šablony a nekomplikované uvolnění středové fixace pouhým zašroubováním dílů do prvku. To ušetří spoustu času.

Zvláště užitečný detail Roto Patio Inowa | 400: nastavení výšky integrované do vozíku usnadňuje nastavení potřebné pro velké formáty.

Použití shodných otvíravě sklopných kování „Roto NX“ a „Roto AL“ výrazně snižuje náklady na skladování a logistiku. Zařízení proti sklopení rozšiřuje poměr stran na 3:1.



Roto Patio Inowa | 400: vozík





Roto Patio Inowa: Jeden systém. Dvě varianty.

Segment výrobků se dělí na varianty Patio Inowa | 200 a Patio Inowa | 400. Oba mají společný funkční princip: posuvné křídlo je při zavírání taženo příčně k profilu rámu. Obě varianty jsou vybaveny tzv. měkkou funkcí. Díky konstrukci obou variant kompletně uložené na válečkových ložiskách je zvedání křídla zbytečné.

Rozdíly ...

spočívá v různých velikostech prvků a hmotnostech křídel. Patio Inowa | 200 se používá pro křídla o rozměrech do 2 000 x 2 500 mm a hmotnosti do 200 kg, Patio Inowa | 400 do 3 000 x 3 600 mm a hmotnosti do 400 kg. Výsledkem je mimo jiné odlišná koncepce vozíků - vždy však s válečkovými ložisky - a také upravené řídicí jednotky a středové uzávěry.

Rozhodující společné funkční vlastnosti ...

posuvného systému v obou verzích, a tedy u všech formátů, jsou speciální závěrný pohyb křídla příčně k profilu rámu, obvodové těsnění a aktivní zavírací body ve středovém srazu, které lze ovládat klikou.

Vždy s vysokou těsností

Obvodové závěrné body zajišťují rovnoměrný a vysoký přítlak. Těsnost posuvných prvků lze také flexibilně individuálně posílit pomocí výsuvných závěrných bodů, zejména ve výškových budovách. Technologie kování splňuje požadavky třídy průvzdušnosti 4

(DIN EN 1026/12207) a třídy těsnosti proti nárazovému dešti 9A (DIN EN 1027/12208).

Osvědčené těsnění má za následek také vynikající izolační hodnoty, které vedou ke snížení nákladů na vytápění nebo chlazení v závislosti na ročním období. Další výhodou je hluková a zvuková izolace, která je důležitá zejména u budov v blízkosti silnic nebo letišť.

Zabezpečení proti vloupání

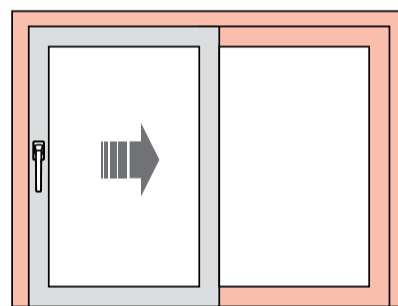
Obvodové kování s aktivními závěrnými body je již v základním stupni zabezpečení standardním prvkem, a to i v případě středového srazu. Každý prvek lze navíc spolehlivě vybavit proti vloupání podle třídy odolnosti RC 2.

Zahrnuto do vybavení RC 2: V-závěrný čep, pojistka proti zpětnému posunutí ve středovém srazu a uzamykatelná klika s ochranou proti navrtání. Kromě toho je možné sledovat stav otevření a zavření pomocí kabelových kontaktních prvků MVS.

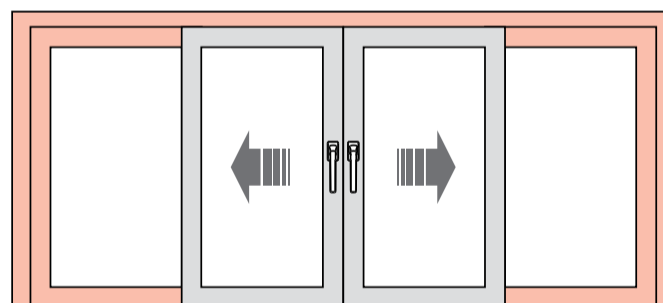
Tři aplikační schémata

Systém je maximálně flexibilní - bez ohledu na formát! - také v možném uspořádání prvků křídla. Inowa může být navržena jako vně nebo vnitřně vedené provedení s jedním nebo dvěma posuvnými křídly. Křídla mohou být umístěna uprostřed nebo bočně.

Inowa - schéma A: 1 posuvné křídlo, vnitřní, levé nebo pravé, 1 pevné zasklení



Inowa - schéma C: 2 posuvná křídla, vnitřní uprostřed pevné zasklení vlevo a vpravo



Inowa - schéma K: posuvné křídlo vnitřní, vlevo a vpravo, 1 pevné zasklení uprostřed



	Roto Patio Inowa 200	Roto Patio Inowa 400
Křídlo (drážka) šířka	max. 2.000 mm	max. 3.000 mm
Křídlo (drážka) výška	max. 2.500 mm	max. 3.600 mm
Hmotnost křídla	max. 200 kg	max. 400 kg
	dřevo / hliník: max. 250 kg	
Vzdálenost odstavení	8 mm	8 mm
Bezpečnost	RC 2 / RC 2N	RC 2 / RC 2N
Uspořádání křídel	schéma A, C a K	schéma A, C a K
Profily	vně a uvnitř vedené	vně a uvnitř vedené



➔ Více informací o chytrém kování se skrytou technologií pro posuvné dveře s vysokou těsností

www.roto-frank.com/en/patio-inowa



Čistá estetika v obou hmotnostních třídách

Díky zcela skryté technologii se Patio Inowa jako velmi estetický systém dostalo po celém světě do popředí zájmu mnoha projektantů a výrobců oken.

Posuvná okna a dveře s vysokou těsností lze vyrobit ve stejném provedení jako otvíravě sklopná okna nebo balkónové dveře. Části kování nevyčnívají do průchozího otvoru ani nejsou na křídle viditelné.

Tvarově zajímavé díly a osvědčený design kliky Roto dodává také otevřeným posuvným prvkům harmonický vzhled - a to při neomezené formátové rozmanitosti v každé hmotnostní třídě.

Ať už na okně nebo na velkoformátových posuvných dveřích - pro jednotný vzhled může být každý stavební projekt vybaven stejnými klikami o délce maximálně 200 mm.

Všechny křídla jsou díky obvodovému těsnění a aktivnímu ovládání závěrných bodů ve všech hmotnostních třídách Patio Inowa absolutně těsné - a to i za bouřky a silného deště..



Inowa: innovation | no water | no air

Remim, Turecko

Dobrá architektura potřebuje dobrá okna

■ **Plast Ayhan Uğuz je po boku svých zákazníků již ve fázi projektování nových obytných nebo kancelářských budov. V roce 2003 založil vystudovaný architekt společnost na výrobu vysoce kvalitních stavebních prvků. On a jeho partner v plánování Dilek Tanalp jsou vyhledávanými odborníky.**

Již během studií na univerzitě v Selçuku si uvědomil, že kvalitní okna a dveře mají zásadní význam nejen pro vzhled domu, ale především pro kvalitu života jeho obyvatel, vysvětluje Uğuz. V té době pracoval pro výrobce oken a byl v častém kontaktu se zákazníky. Přitom si musel uvědomit, že tento názor není v žádném případě rozšířený.

Z jeho pohledu příliš mnoho architektů a stavebních firem plánovalo a nakupovalo velmi jednoduché prvky kvůli nedostatku podrobných znalostí. Technologické a funkční možnosti, které nabízelo kvalitní kování, profilové systémy a sklo, nebyly plně využity. Z toho vyvodil pozoruhodný závěr:

„Jen dobrý projektant dokáže prodat kvalitní okna.“

Výroba a montáž ve vlastních rukou

V roce 2003 založil Uğuz v Antalyi vlastní továrnu na okna a přidruženou architektonickou kancelář. Mezi stavebními firmami v regionu se rychle rozšířila informace, že jeho návrhy a okna značky Remim zaručují spokojené zákazníky i v luxusním segmentu. Od počátku se podnikatel staral nejen o výrobu, ale také o správnou montáž oken na stavbách. „Při nesprávné instalaci může i to nejlepší okno způsobit spoustu problémů. Nechci to riskovat.“

Výroba v továrně je částečně plně automatizovaná. Díky tomu je možné zpracovat všechny zakázky s relativně malým týmem přibližně 25 zaměstnanců, zatímco na montáži pracuje přibližně 35 lidí. Dnes se kromě oken, balkonových dveří a posuvných prvků dodávají a montují také moderní zatemňovací a stínící systémy, zimní zahrady, pevná zasklení a fasády z hliníku, jakož i protipožární a interiérové skleněné dveře.

Smysl pro detail

Od roku 2017 pomáhá Uğuzovi při plánování a řízení projektů Dilek Tanalp, který původně pracoval mimo jiné jako designér interiérů oken u společnosti Remim, a tak se s firmou seznámil. Jako architekti mají oba velmi specifický smysl pro detaily a potenciál na vylepšení návrhu. „Podáváme návrhy na konstrukci oken a hovoříme o možných zlepšeních proporcí místností a budov. Naši klienti to oceňují a mnozí přicházejí do Remimu právě z tohoto důvodu.“

Kvalita přesvědčuje

Ayhan Uğuz vidí další důvod vysokého zájmu o výrobky společnosti: od samého počátku zpracovávají pouze komponenty od evropských prémiových značek, jako je Roto. To je pravděpodobně jeden z důvodů, proč je dnes mnoho stavebních firem stálými zákazníky. Za 20 let od založení společnosti nebyly zaznamenány téměř žádné stížnosti. Údržba a seřizování se provádí rychle a Remim je ceněným servisním partnerem.



Architekt Dilek Tanalp podporuje zakladatele společnosti Ayhana Uğuz jako hlavního architekta a projektového manažera od roku 2017.



V roce 2018 byly v oblíbené rezidenční čtvrti Konyaalti v Antalyi postaveny tyto budovy s celkem 313 luxusními byty. Společnost Remim naplánovala, vyrobila a namontovala více než 2 250 otvíravě-sklonných oken a více než 700 posuvných systémů vybavených Roto Patio Alversa.

Posuvný systém s přidanou hodnotou

V letošním roce byla výroba otvíravě-sklonných prvků ve společnosti Remim úspěšně převedena na systém Roto NX. Nyní by se Uğuz a Tanalp rádi zapojili do projektu Patio Inowa. „Posuvné dveře vybavujeme již mnoho let s Patio Alversa, vidíme ale také potenciál pro použití systému Inowa s vysokou těsností,“ říká Uğuz. Zejména tam, kde hraje velkou roli zvuková izolace a kde jsou ideální prostorově úsporná posuvná okna, se chce podle svých slov pokusit představit svým zákazníkům inovativní zavírací pohyb Patio Inowa. Kromě toho je nyní kování k dispozici také ve verzi do 400 kg. Takové váhy křídla se mohou vyskytovat i v soukromých vilách.

„Velké posuvné prvky jsou symbolem moderního bydlení.“

Obecně se vždy velmi zajímá o inovace svých průmyslových partnerů a oceňuje, když vyvíjejí inovativní koncepty výrobků. „Potřebujeme partnery, jako je společnost Roto, kteří nám svými systémy otvírají prostor pro tvůrčí návrhy. Koneckonců chceme i v budoucnu přesvědčit jako projektanti a výrobci velmi speciálních stavebních prvků.“ Během téměř 20 let od založení společnosti se Remim neustále vyvíjel společně se svými zákazníky, shrnuje Uğuz. „Dnes bych řekl, že plánování všech prvků je u nás v dobrých rukou, pokud jde o transparentnost. Vytváříme dokonalý výhled, ideální přechod mezi interiérem a exteriérem.“

Do Německa!

V nadcházejících letech očekává podnikatel v Turecku obtížnější prostředí. Obrovský nárůst cen materiálů a vysoká inflace snižují možnosti výstavby nových budov v nižších a středních segmentech trhu. Ačkoliv je Remim pro stavebníky v luxusním segmentu velmi atraktivní, konkurenční tlak se samozřejmě zvýší i zde, protože poptávka celkově klesá.

Uğuz by nebyl podnikatelem, kdyby neměl plán, jak tuto situaci řešit: „Založili jsme dceřinou společnost v Německu. Prostřednictvím kanceláře v Monheimu mezi Düsseldorfem a Kolínem nad Rýnem

se chceme v tomto hospodářsky silném regionu prosadit jako specialista na projektování a výrobu vysoce kvalitních stavebních prvků. Jsem přesvědčen, že díky tomu, že zpracováváme v podstatě jen značkové výrobky, které jsou v Německu vysoce ceněné, jsme důvěryhodným partnerem i pro tamní stavitele.“ A jedno je jisté: dobré plánování je potřeba všude. Výroba v Antalyi však bude pokračovat. Zde jsou kořeny společnosti a zaměstnanci jsou zapříčinou komunitou, která přesně ví, co je třeba udělat, aby Remim mohl i nadále přesvědčovat kvalitou.

www.remim.com.tr

Výrobní závod společnosti Remim v průmyslové oblasti nedaleko Antalye.



➤ **Roto Patio Alversa: univerzální kování s minimálními náklady pro paralelně a sklonně posuvné systémy**

www.roto-frank.com/en/patio-alversa



„Technologie kování Roto - pro větší svobodu při navrhování.“ Společnost Roto Frank Ltd. Šti. informovala členy Istanbulské komory architektů: jak byla na výstavním stánku před a po přednášce představena četná řešení oken.

Hledá se poradce

Architekti v centru zájmu

■ **Poptávka Gökçe Şenkal Baycın, která pracuje pro společnost Roto již osm let a nyní je výkonnou ředitelkou společnosti Roto Frank Middle East, informuje o vývoji, který zaznamenala v Turecku, a který by mohl být příkladem pro mnoho zemí a trhů.**

„Kvůli pandemii se lidé začali dívat na své domovy jinak.“ Soukromý život, práce doma, odpočinek a zábava - dnes více než kdy jindy chtějí pro to vše dokonalé prostředí. Architekti jako odborníci jsou opět velmi žádaní jako poradci - také při výběru oken.

Aktivně informovat

Mnoho projektantů chce svým zákazníkům doporučit speciální produkty. Vidíme, že se v současné době velmi zajímají o funkčnost moderních oken a dveří. Tím, že je dobře informujeme, připravujeme trh pro naše zákazníky. V rámci přednášek na akcích Turecké komory architektů nebo na univerzitách pokládáme základy pro konkrétní výměnu myšlenek v souvislosti s projekty.

Sdílení poznatků

Výrobci oken, kteří věnují čas poradenství architektům a udržují s nimi kontakt, prodávají podle našeho pozorování obzvláště kvalitní

stavební prvky. Společnost Roto zde může poskytnout podporu jako flexibilní, na služby orientovaný partner v oblasti technologie kování. Zejména v oblasti kvality, udržitelnosti a inovací máme mezi projektanty vynikající pověst. Sdílení znalostí a spolupráce při hledání perspektivních řešení vytváří lepší okna a lepší architekturu. „Ve společnosti Roto jsme o tom přesvědčeni.“

Na snímku zleva doprava: Gökçe Şenkal Baycın, generální ředitel Roto Frank Middle East; Yusuf Arabacı, marketingový a produktový manažer Roto; Fulya Çelebi, podniková komunikace Roto; Prof. Dr. Rifat Çelebi, architekt; Esin Köymen, prezident Istanbulské komory architektů.



Roto Severní Amerika

Nový závěrový systém pro vedlejší vchodové dveře

■ **Door Otvírávé dveře, které slouží jako boční vchody nebo přístup na terasu, najdete v mnoha severoamerických rodinných domech a dvojdomcích. Společnost Roto North America vyvinula pro tyto „Hinged Patio Doors“ modulární vícebodový závěrový systém HPD1.**

Je vhodný pro dveře s výškou drážky křídla od 1 800 mm do 3 000 mm. K dispozici jsou provedení s hloubkou dornu 35 nebo 45 mm a otočnou pojistkou proti chybné obsluze, která zabraňuje poškození rámu dveří. V dalším vývojovém kroku bude na trh uveden zámek s hloubkou dornu 60 mm.

Různá přídatná uzavení

Pro zvýšení ochrany proti vloupání lze k hlavnímu zámku připojit tři typy aktivních přídatných uzavení: dvoubodové uzavení jazýčkem, ve dvou bodech aktivní 1palcový táhlový uzávěr a čtyřbodové aktivní uzavení kombinující uzavení jazýčkem a táhlem.

Společnost Roto North America nechala všechny tři varianty nového modelu HPD1 otestovat a klasifikovat podle normy AAMA 1304-02. Příslušná zkušební řada umožňuje určit ochranu dveřních systémů proti vloupání. Společnost Roto North America podrobně informuje o výsledcích.

Ověřená kvalita

Díly HPD1 jsou vyrobeny z jakostní oceli 304. Proto je nový závěrný systém vhodný i pro dveře montované v pobřežních

oblastech. Jeho krycí lišta prošla ve všech dostupných verzích testem solné mlhy na 3 000 hodin podle normy ASTM B117 - i to je důkazem vysoké kvality modelu HPD1.

Aktivní i pasivní strana nového závěrného systému byla testována podle normy AAMA 909-13. Systém prokázal svou odolnost a vysoký krouticí moment v testu odolnosti.

Větší bezpečnost při montáži

Pokud je potřeba horní prodloužení, lze jej připravit mezi krycí lištu a ozubené táhlo HPD1 pomocí spojovací spony. Spona zajišťuje, aby se ozubené táhlo při nasazení horního prodloužení neuvolnil ze spojovací pozice.

Mnohostranné varianty

Kromě modelu HPD1 nabízí společnost Roto North America široký program závěsů, klik a cylindrických vložek pro otvírávé dveře.

Další díly kování v různém designu budou následovat, vysvětluje Chris Dimou, prezident a generální ředitel společnosti Roto The Americas. „Hlavním cílem vývoje výrobku byl však původně vícebodový závěrový systém pro severoamerický trh, který nastavuje nové standardy z hlediska výkonu, bezpečnosti, funkčnosti a odolnosti. A podle hodnocení renomovaných výrobců dveří se zdá, že se nám to podařilo.“

www.rotonorthamerica.com

vhodné pro pobřeží: HPD1 - nový vícebodový závěrový systém Roto z jakostní oceli pro severoamerický trh



okamžitě k dodání: HPD1 s hloubkou dornu 35 nebo 45 mm



Chris Dimou, prezident & CEO Roto The Americas, ředitel mezinárodního trhu Door & Door Innovation

Okna odolná proti hurikánům pro budovy jakéhokoli stylu - to je to, co představuje osm značek skupiny společností PGT Innovations.



PGT Innovations™, Florida, USA Pro bezpečný domov

■ **Plast V mnoha regionech světa jsou lidé závislí na tom, že jim budovy poskytnou spolehlivou ochranu i během silných bouří a hurikánů. Odborníci na okna ve společnosti PGT Innovations (PGTI) se věnují oknům a dveřím v různém designu, které jsou odolné proti rozbití. Skupina zahrnuje osm značek a závodů.**

Společně se těší vynikající pověsti mezi architekty, dodavateli a majiteli domů, říká ředitel globálního produktového managementu Casey Pope. S dlouholetými zkušenostmi v oboru přišel v roce 2019 do North Venice na Floridě, kde se nachází sídlo společnosti PGTI.

Pro nástup do společnosti se rozhodl kvůli její "neuvěřitelně atraktivní kultuře". Není náhodou, že společnost PGTI je největším výrobcem odolných oken a dveří v USA. Atmosféra ve firmě je ideální půdou pro inovace a orientaci na zákazníka.

Okna odolná proti rozbití v testované kvalitě

Výrobky a odborné znalosti společnosti PGTI nejsou žádané pouze v Severní Americe. I v Karibiku dokazují, že bezpečnost a dobrý design se nemusí vzájemně vylučovat, zdůrazňuje Pope. Ať už se jedná o rodinný nebo bytový dům, kancelář nebo veřejný objekt - produktové řady osmi značek PGTI nabízejí optimální řešení pro každou budovu

Povědomí o této odpovědnosti a angažovanosti všech pro společný cíl jsou proto vědomě podporovány. Kromě mimořádně širokého portfolia výrobků je druhým pilířem úspěchu společnosti PGTI pravděpodobně přístup lidí k jejich práci. Společně představují příslib kvality, spolehlivosti dodávek a inovační síly.

Poptávka stále roste

Inovace jsou potřebné mimo jiné k další optimalizaci výrobních procesů v závodech PGTI. Společnost je připravena na růst, říká Pope, a spoléhá na aktivně jednající dodavatele orientující se na řešení. Stejně jako ostatní společnosti v severoamerickém průmyslu měla i společnost PGTI v nedávné minulosti problémy s nákupem. Společnost Roto Severní Amerika jí však pomohla i v náročných situacích. „Kompletně a včas - málokdo dnes dodává tak jako Roto, a toho si velmi ceníme.“

www.pgtinnovations.com

a každou místnost. Všechny stavební prvky splňují požadavky "Miami-Dade NOA", tedy nejpřísnější požadavky na nerozbitná okna v USA, aniž by to bylo na úkor estetiky. Společnost PGTI je hrdá na to, že je dlouhodobě lídrem ve vývoji a výrobě vysoce kvalitních a inovativních stavebních prvků.

Vědomí si odpovědnosti

Casey Pope dále uvádí, že ve všech závodech je kladen velký důraz na školení zaměstnanců. Komunikace je důležitá a není ponechána náhodě. Jsou hrdí na velmi efektivní a solidní výrobní procesy. Všichni dodržují specifikace procesu z přesvědčení. Koneckonců musíme společně dodržet slib, že výrobky, které dodáváme, chrání lidi před nebezpečím.

Rozhovor s: Casey Pope, PGT Innovations™ Společný výzkum a růst

Casey Pope vlastními slovy popisuje, jak vnímá značku a lidi v týmu Roto Severní Amerika.

Roto Inside: Casey, co Vás fascinuje na tomto odvětví, na Vaší práci?

Casey Pope: nejzajímavější na práci ve společnosti PGT Innovations a v oboru výroby oken je pro mě možnost trvale zlepšovat každodenní život lidí a zároveň přispívat k úspěchu skupiny na mnoha různých úrovních. Naším cílem je podporovat inovace, poskytovat řešení pro lepší kvalitu života a vyvíjet další generace našich výrobků.

Roto Inside: co oceňujete na spolupráci se společností Roto Severní Amerika?

Casey Pope: společnost Roto Severní Amerika pracuje na podobných principech jako my v PGTI. I tam je cítit nadšení pro to, aby věci dobře fungovaly, pro neustálé zlepšování výrobků i služeb a obchodních vztahů. To je důvod, proč obě společnosti spolupracují od roku 2014. V této době byl například vytvořen speciální Sash Lock s logem PGT. Kvalita služeb společnosti Roto se v průběhu let nikdy nesnížila. Pokud potřebujete technickou podporu, je vám k dispozici okamžitě. To nám umožnilo růst jako partnerům. Protože naše stavební prvky jsou těžší než standardní okna a dveře, potřebujeme kování, které unese velkou hmotnost. Kování Sweep Lock společnosti Roto funguje bez problémů i s velkou hmotností.



Také pro těžká křídla:
kování Sweep Lock od Roto

Roto Inside: co rozhoduje o úspěšném vývoji výrobku?

Casey Pope: musíte být v úzkém kontaktu se zákazníkem, abyste dokázali rozpoznat i přání a požadavky, které ještě nebyly formulovány, například na okno. Teprve pak může vzniknout inovace výrobku, která ovlivní trh. Naše okno s Sweep Lock od Roto je na trhu jedinečné. Je to také díky tomu, že Roto, stejně jako my, může zaručit trvale vysokou kvalitu výrobků. Kvalita je hlavním rysem výrobků a značky všech společností PGTI.



Na míru: Sash Lock
kování pro PGT Innovations

Roto Inside: jak důležité je kování pro kvalitu okna?

Casey Pope: myslím, že pro kupujícího je zásadní kování, aniž by to sám takto prezentoval. Je to skutečný kontaktní bod mezi uživatelem a oknem. Dobrého kování si v podstatě ani nevšimnete, protože prostě skvěle funguje a zapadá do designu okna. Pokud se však kování obtížně ovládá, je to vnímáno jako nedostatek kvality. Okno jako celek je hodnoceno hůře.

Kování se musí ovládat intuitivně a uživatel musí mít pocit, že je robustní a trvale spolehlivé. Aby toho bylo dosaženo, musí být povrch odolný a zároveň dobře vypadat. To je hodně požadavků, že? Kvalita kování má skutečně velký vliv na vnímání kvality okna. Snadná montáž a bezproblémová funkce má velký vliv na spokojenost montážních firem PGTI.

Roto Inside: Jak se společnost Roto North America liší od ostatních výrobců kování?

Casey Pope: myslím, že Roto se od ostatních výrobců kování liší promyšleným designem s určitým evropským vlivem. Společnost Roto se snaží o neustálé zlepšování, a to v odvětví, které obecně vnímám jako nepříliš inovativní a pružné. Nejvíce však vyniknou partnerské vlastnosti, které Roto projevuje a kterými žije.

Především očekávám, že výrobce kování vyrobí kvalitní výrobek a dodá přesně to, co bylo objednáno. Očekávám také, že se partner bude podílet na vývoji individuálních a inovativních designů, dále také na analýze trendů. Jde o neustálé investice do dalšího rozvoje, a to společně s Roto děláme.

Tým Roto je ochotný pomoci v případě technických otázek, pozorný a angažovaný, pokud jde o nový design. Společnost také prokázala velkou konzistenci jako dodavatel. Její výrobky splňují všechny požadavky na špičkový vzhled, bezproblémovou funkčnost a dlouhodobou kvalitu. Proto jsme s naším partnerem naprosto spokojeni.



Casey Pope,
ředitel globálního
produktového
managementu,
PGT Innovations™

Tera Metais, Brazílie

Pro vysoce kvalitní hliníková okna: Aura + Roto

■ **Hliník** Od poloviny 80. let vyrábí brazilský specialista na hliník Tera Metais profilové systémy pro fasády a okna. V roce 2015 uvedl na trh systém „Aura“ pro obzvláště kvalitní okna. Od té doby usiluje firma společně s Roto o získání vedoucího postavení v oblasti kvality, vysvětluje vedoucí marketingu a prodeje Michael Harald Eidinger.

Certifikovaní síťoví partneři zpracovávají termicky oddělené hliníkové profily Aura vyráběné v Itatiba/São Paulo. Byli vyškoleni pro výrobu prvků na míru s izolačním zasklením, technologií kování Roto a moderními těsnicími profily. V Brazílii i v Evropě a USA prošly prvky Aura důležitými testy. „Vysoce výkonná okna a dveře z Brazílie pro Brazílii - to byl cíl na začátku,“ popisuje Eidinger motivaci iniciátorů projektu. Sedm let po startovním výstřelu plánují růst i za hranicemi země.

„Systém, jako je Aura, je potřebný v mnoha zemích.“

Vzhledem k tomu, že okna, která dobře těsní proti hluku, obvykle také dobře izolují, může systém Aura pomoci dosáhnout i ekologických cílů. Vysoce těsná okna a dveře by nakonec přispěla i ke snížení spotřeby energie.

Ukázat rozmanitost

Partneři sítě i samotná Tera Metais předvádějí v mnoha showroomech rozmanitost oken a dveří, které lze vyrobit pomocí systému Aura. Architekti i stavitelé oceňují odborné rady, které zde dostávají. Vývojový tým Aura často spolupracuje s Roto při hledání řešení v případech, kdy je zapotřebí zcela nová konstrukce. Široká nabídka produktů a obrovské zkušenosti partnera Roto jsou zde více než užitečné.

Sám Michael Harald Eidinger je vždy ohromen, když vidí, jak se tým Aura a Roto vzájemně posouvají vpřed. Společně chtějí ukázat,

otevření, posun, skládání - systém Aura od Tera Metais podporuje výrobu individuálních prvků



že kvalitním okenním systémům se prakticky meze nekladou. Téměř každý formát, každý typ otvírání a každou funkci, ať už je jakkoli neobvyklá, je možné díky správné kombinaci profilu, kování a těsnění realizovat.

„Roto nabízí vhodné kování pro každý stavební prvek.“

Síťoví partneři nyní vyrobí přibližně 8 000 prvků ročně pomocí systému Aura a kování Roto. Žádané jsou především zdvižně-posuvné a skládací systémy Roto Patio Lift nebo Roto Patio Fold. „V Brazílii dávají majitelé budov tradičně přednost prvkům posuvného otvírání,“ vysvětluje Eidinger toto směřování spolupráce. Rozhodně však existují montážní situace, pro které poradci Aura doporučují použití otvíravě sklopných oken a vně výklopných oken. I tato poptávka postupně roste.

Udržitelně stavět

Čím častěji chtějí investoři a stavebníci stavět kvalitně a udržitelně, tím více roste poptávka po moderních stavebních prvcích z hliníku, je přesvědčen manažer. Nadčasový design a konstrukce systému Aura, které jsou nenáročné na údržbu, slouží k udržení hodnoty oken a dveří. „Zejména velcí mezinárodní



pohled do výroby brazilského specialisty na hliník Tera Metais

investoři chtějí dosáhnout dobrého zhodnocení svých nemovitostí z hlediska udržitelnosti. Mnoho z nich dává přednost hliníku jako okennímu materiálu kvůli jeho robustnosti a recyklovatelnosti.“

Aktivní poradenství a navrhování


Aby okna v Brazílii skutečně zůstala po mnoho let a desetiletí funkčně spolehlivá, musí majitelé systémů, jako je Tera Metais, klást největší důraz na ochranu proti korozi, říká Eidinger. „Zejména na brazilském pobřeží mnoho lidí ví, jak rychle může dojít k nepříjemným poruchám,

když koroze napadne okna a především kování.“ Systém Aura a kování Roto by vás přesvědčil i v tomto ohledu. Proaktivní poradenství v oblasti ochrany proti korozi je proto součástí každého setkání se zákazníkem v showroomu.

Tým konstruktérů a inženýrů Aura v Itatiba/São Paulo je při poskytování poradenství stejně aktivní jako partneři sítě Aura. „Chceme být vždy na špici v oblasti technologií, takže není čas na odpočinek,“ usmívá se Eidinger. Společnost v současné době se svým technologickým partnerem Roto připravuje uvedení na trh nové generace posuvného kování založeného na systému Aura, jehož na ložiscích uložené pojezdy by mohly dále zlepšit snadnost používání. „Společnost Roto zde v posledních letech vyvinula mnoho velmi zajímavých řešení kování,“ říká Eidinger.

„A protože se držíme našeho cíle být vždy mezi prvními systémovými domy v Jižní Americe, které zavádějí zlepšení, témata k diskusi nám nechybí. S Roto máme po svém boku spolehlivého a angažovaného partnera pro nové požadavky trhu. Vnímáme to jako silný vítr do zad, bez kterého se nechceme obejít.“

www.terametais.com.br



➤ **Roto Patio Lift: kování pro všestranné použití ve zdvižně-posuvných systémech**

www.roto-frank.com/en/patio-lift

Roto Patio Lift zajišťuje bezpečnou funkci tohoto zdvižně - posuvného systému s velkými a těžkými křídly



Michael Harald Eidinger, vedoucí marketingu a prodeje systému Aura ve Tera Metais



skládací posuvné systémy Roto Patio Fold otvírají celou šířku místnosti



➤ **Roto Patio Fold: prémiové kování s mnohostranným použitím v rámci velkoplošných skládacích posuvných systémů**

www.roto-frank.com/en/patio-fold

Roto Aluvision

Řešení kování pro fasády se sloupky a příčkami

■ **Hliník** Zajištění funkčnosti prvků otevření ve fasádě se sloupky a příčkami může být pro výrobce v závislosti na konstrukci fasády obzvláště náročné. Společnost Roto nabízí pro stavební prvky stále rostoucí počet inovativních řešení kování, která zaručují funkční spolehlivost a komfort i u volně utvářených fasád.

Na základě živé výměny názorů s architekty, odbornými projektanty, systémovými domy a výrobci fasád podporují obchodní poradci společnosti Roto Object společně s vývojáři výrobků Roto Aluvision moderní kovové a fasádní konstrukce. Zkontrolují se požadavky na stavební prvek a řešení kování, individuálně se nakonfigurují optimální řešení nebo se dokonce přepracují díky kování.

V popředí "Marieturm" ve Frankfurtu nad Mohanem, který navrhli berlínští architekti Thomas Müller a Ivan Reimann. Výrobce fasády: FKN Fassaden.



FKN použila v Marieturmu pro otvíravé balíkové dveře s hmotností křídla až 180 kg. kování Roto AL Designo ve čtyřech variantách.

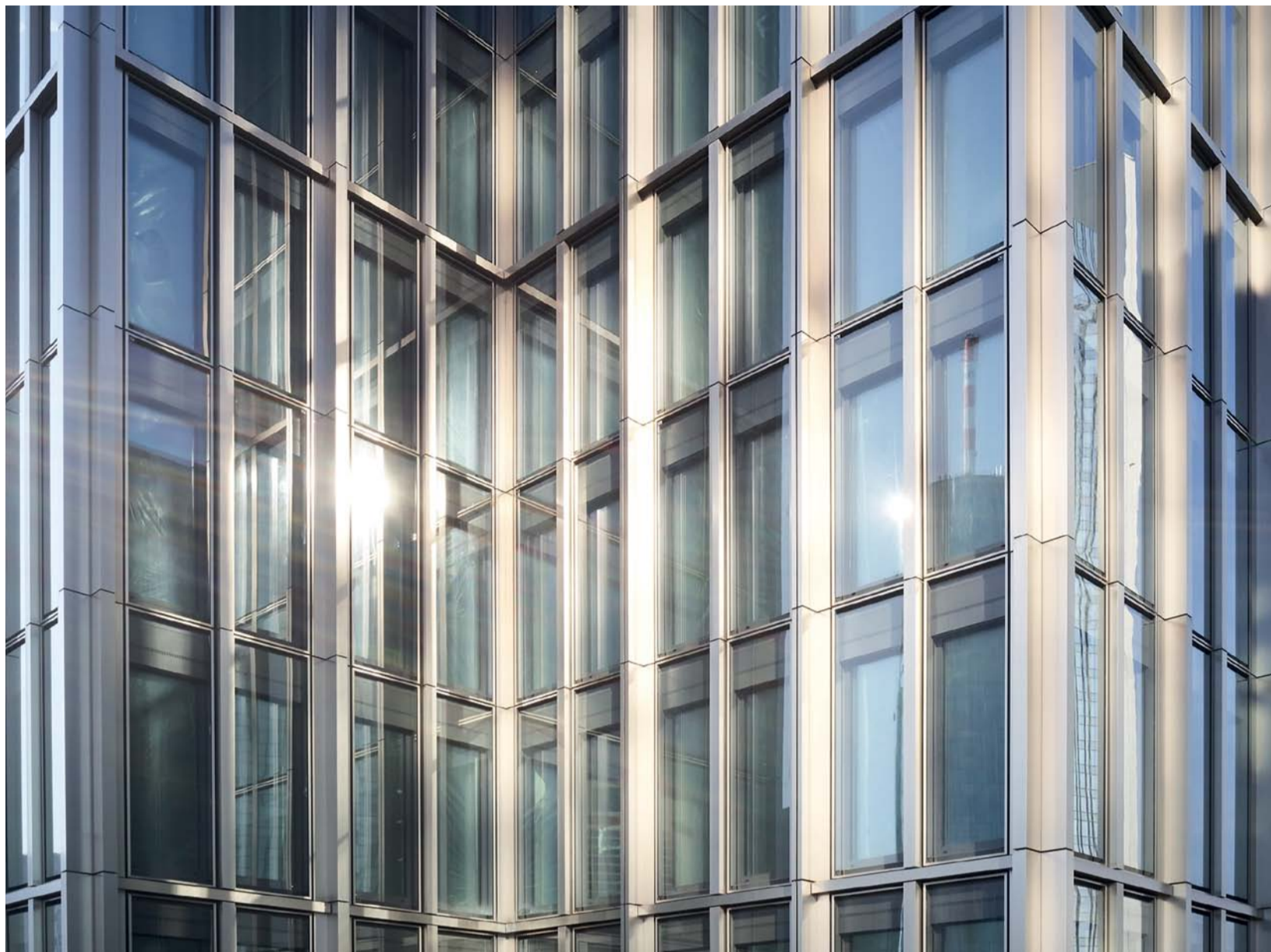
Od individuálního výrobku ke standardnímu programu

Mnoho takových prvků, původně vyvinutých pro jednu nemovitost, je nyní součástí standardního sortimentu Roto, včetně některých inovativních řešení kování pro ventilační klapky fasád se sloupky a příčkami.

Roto podporuje včasné dokončení projektu širokou škálou služeb, jako je krátkodobá výroba vzorků dílů pomocí 3D tisku. V certifikovaném zkušebním centru Roto ITC (International Technology Centre) v Leinfeldenu se provádějí zkoušky prvků a kování v souladu s národními a mezinárodními normami.

Inteligentní řešení kování pro ventilační klapky

Zejména v oblasti hliníkových fasádních konstrukcí dynamicky roste poptávka po kování pro ventilační klapky otvírané dovnitř. Zpravidla se vyrábějí v šířkách křídel od 170 mm do maximálně 300 mm. Montážní prostor, do kterého je třeba umístit kování



obrázek: Pecan Development GmbH

s často složitými funkcemi a mnoha díly, je pak velmi omezený. Přesto Roto vyvinula řadu sofistikovaných řešení, která jsou rovněž založena na skrytě uloženém otvíravě sklopném kování Roto AL Designo.

Například zdvih a úhel otevření speciální závěsové strany Basis AL Designo byl omezen tak, že ventilační klapka má prakticky integrovaný omezovač otevření. Pro objekt byla také speciálně vyvinuta samostatná

sestava pro omezení otevření s velmi krátkými táhly omezovače otevření

Vysoce těsné ventilační klapky jsou realizovány pomocí aktivních závěrných bodů na závěsové straně. Roto proto vyvinulo speciální rohové vedení speciálně pro ventilační klapky. Umožňuje výrobu prvků vyhovujících RC i ve stísněných prostorech úzkých křídel a zároveň působí proti deformaci křídla.

Nůžky pro konstrukční prvky otvírané směrem ven a dovnitř

Výrobky, jako jsou třecí nůžky Roto FS Kempton nebo paralelně odstavné nůžky Roto PS Aintree, zajišťují snadné ovládání ventilačních klapek i ven otvíraných oken ve fasádách se sloupky a příčkami.

Paralelně odstavné nůžky PS Aintree zajišťují celoobvodové otevření ven otvíraného okna. Tím je dosaženo

Třecí nůžky Roto FS Kempton

Testovaná a celosvětově uznávaná kvalita

vynikajícího přirozeného větrání. Současně tyto nůžky výrazně zvyšují komfort při manipulaci s okenním křídlem, protože je lze kontrolovaně otevřít a lehkým zatlačením nebo zatažením zase zavřít.

Integrované třecí nůžky z programu FS Kempton na jedné straně omezují možný úhel otevření okna, na druhé straně zajišťují, že otevřené křídlo může být fixováno v celém rozsahu úhlu otevření. Okna vybavená třecími nůžkami Roto vykazují velmi vysokou spárovou těsnost, zejména když na okno působí síla větru.

Odolnost proti korozi všech nůžek Roto odpovídá třídě 5 podle normy DIN EN 13126-6. Jsou vyrobeny ze zaoblené austenitické jakostní oceli 1.4301 (AISI 304), která se používá i ve zdravotnických zařízeních.

■ **Ven otvírané Třecí nůžky z programu FS Kempton jsou cenným přínosem pro komfort a bezpečnost ovládání oken otvíraných ven. Nezávislé instituty potvrzují, že splňují požadavky nejdůležitějších světových norem.**

V létě 2022 bylo současné portfolio výrobků testováno podle americké normy AAMA 904 a zařazeno na "AAMA Verified Component List". V Evropě a Číně již byly v této době dokončeny všechny důležité testy: třecí nůžky z programu FS Kempton proto splňují nejvyšší požadavky podle evropských norem DIN EN 13126-6 a DIN EN 1670 i čínské normy JG/T 127.

Pro všechny běžné profilové systémy a materiály

„Třecí nůžky jsou dobrým příkladem vysokého výkonu v segmentu výrobků Roto Outward Opening,“ vysvětluje odpovědný produktový manažer Matthias Kosog. Jejich kombinací s některou z rozmanitých variant zavírání z nabídky mohou výrobci oken nabídnout kompletní řešení kování ve shodně vysoké kvalitě, za kterou Roto plně ručí. K dispozici jsou třecí nůžky FS Kempton a řešení uzávěrů Roto pro všechny běžné profilové systémy a materiály.

Plný rozsah standardních šířek a výšek křídel

Díky obzvláště pečlivému odstupňování zahrnuje program FS Kempton plný rozsah šířek a výšek křídel, v nichž se obvykle vyrábějí Top- a Side-Hung okna. Výběr správných třecích nůžek je snadný, přiřazení k rozměrům křídla je jasné. Všechny nůžky jsou označeny tak, aby je bylo možné kdykoli při výrobě a údržbě oken jasně identifikovat.

Komfort ovládání i při těžkých křídlech

Program navíc umožňuje výrobu uživatelsky komfortních oken i s těžkým zasklením. Pohyb otírání zůstává vždy harmonický, dokud se křídlo nedostane do koncové polohy. Details, jako jsou optimalizované náběhy, hrany a přizpůsobená kinematika, umožňují snadnou montáž a obsluhu třecích nůžek.



Třecí nůžky Roto pro Top-Hung okna s přípustnou hmotností do 180 kg. Na obrázku jsou nůžky 24".



Pro Side-Hung okna jsou k dispozici nůžky ve velikostech od 8" do 16". Na obrázku jsou nůžky 16".



➤ **Roto FS Kempton: třecí nůžky z ušlechtilé oceli**

www.roto-frank.com/en/fs-kempton

jednotně vysoká kvalita: třecí nůžky a varianty závěrů od Roto



Speciální závěsová strana vycházející z Basis Roto AL Designo s omezeným zdvihem a úhlem otevření.

Ventilační klapky v Marienurm byly vybaveny paralelně odstavnými nůžkami z programu Roto PS Aintree.



➤ **Obsáhlé informace o nůžkách a řešení uzavření pro stavební prvky otvírané směrem ven.**

www.roto-frank.com/en/outward-opening



Štíhlý design bez přesazení obrysu: nové válcové závěsy pro dveře z plastu z programu Roto Solid B.

Decentně jednoduché: dvoudílné provedení šroubované do drážky - pro nejběžnější drážky pro kování 16, 20 nebo 24 mm. Tato varianta je přednostně vhodná pro dveře s oboustrannými krycími výplněmi křídla. Volitelný třetí upevňovací šroub poskytuje v případě potřeby dodatečnou stabilitu.



Maximální těsnost: dvoudílné provedení šroubované do nalehávky – jedno provedení závěsu pro nejběžnější oblasti překrytí. Tak je zabráněno pronikání vzduchu dovnitř i při silném zatížení větrem.

Varianty montáže pro různé oblasti použití

Roto Solid B splňuje nejrůznější architektonická přání

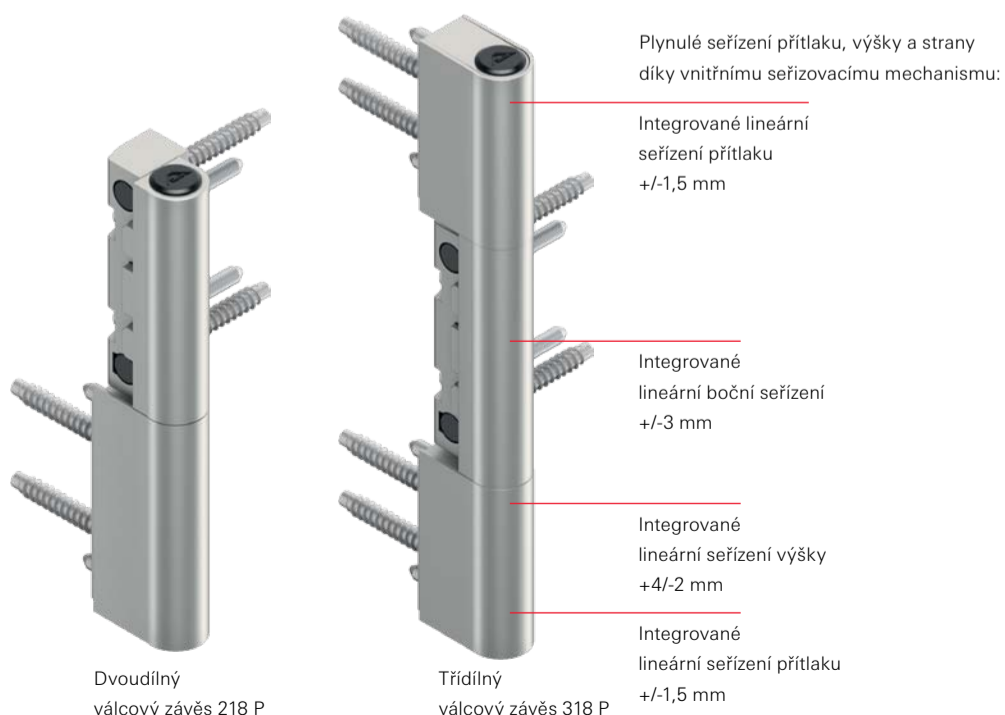
■ **Plast Roto opět rozšiřuje svůj sortiment výrobků Solid B, nyní o obzvláště atraktivní válcové závěsy pro dveře z plastu. Osm variant má společné technické a estetické vlastnosti, které činí řadu Solid B obzvláště atraktivní pro výrobce, kteří vyrábějí široký sortiment a zároveň velmi designově zaměřené dveře.**

Nová, jednotná koncepce výrobků válcových závěsů 218 P, 318 P, 222 P a 322 P z nich činí funkčně i esteticky perspektivní řešení: všechny seřizovací mechanismy jsou integrovány do válce závěsu. Mezi křídlovou a rámovou částí závěsu nevzniká při seřizování žádná mezera. Všechny varianty se zpracovávají stejným způsobem, takže si pracovníci ve výrobě rychle zvyknou na rutinu a bezpečnost.

Lineární seřízení bez vysazení

Přesné usazení dveřního křídla v rámu dveří je obzvláště snadné díky lineárnímu 3D nastavení. Plynulé nastavení výšky, strany a přítlaku lze provádět bez vysazení dveří a pod okamžitou vizuální kontrolou. To platí pro dvoudílné i třídílné válcové závěsy a také bez ohledu na to, zda je zvolena varianta pro montáž do drážky nebo nalehávky. Při seřizování nedochází k přesazení obrysů závěsu. Štíhlý vzhled závěsů zůstává zachován.

Boční seřízení je plynule nastavitelné v rozsahu +/-3 mm, výškové seřízení od -2 mm do +4 mm. Přítlak lze nastavit mimořádně flexibilně. Lze jej měnit v rozmezí +/-1,5 mm, což výrazně usnadňuje montáž. Všechna nastavení jsou nekomplikovaná a lze je provést pomocí imbusového klíče SW4.



Jednotný design pro lehká a těžká křídla

Jednotný design všech závěsů otvírá možnost estetického sladění dveří různých hmotností v rámci objektu. V závislosti na zvolené variantě válcových závěsů, počtu závěsů a vlastnostech vybraného profilu dveří je možné dosáhnout hmotnosti křídla až 80 kg, 120 kg nebo dokonce 160 kg.

Štíhlé válcové závěsy jsou vhodné také pro dveře s oboustrannými krycími výplněmi křídla. Podporují puristický design dveří. Dveře s třídou ochrany proti vloupání RC 2 lze vyrobit ve všech variantách. Certifikace odolnosti proti vloupání SKG** se připravuje.

Nejvyšší funkční spolehlivost a kvalita povrchu

Jak je u Roto obvyklé, ochrana proti korozi válcových závěsů odpovídá třídě 5 podle normy DIN EN 1670 a splňuje tak nejvyšší požadavky. 200 000 otevíracích cyklů provedených podle normy DIN EN 1935 potvrzuje spolehlivou dlouhodobou funkci válcových závěsů.

Tom Vermeulen, vedoucí oddělení prodeje dveří a inovací, se těší na výměnu zkušeností s výrobcí dveří a na příležitosti, které jim spolupráce s rodinou válcových závěsů otevírá: „Díky soustředěnému nasazení našich konstruktérů dveří se nám podařilo odstranit mezery v programu Solid B. Zároveň byl vytvořen přesvědčivý koncept výrobku, který snižuje složitost výroby vchodových dveří z plastu. Jsme přesvědčeni, že nová řada válcových závěsů nabízí přesně to, co je potřeba pro usnadnění výroby a montáže a zvýšení bezpečnosti.“



Tom Vermeulen, vedoucí oddělení prodeje dveří a inovací, Roto Frank Fenster- und Türtechnologie GmbH



➤ **Přehled programu dveřních závěsů Roto Solid**

www.roto-frank.com/en/solid

Roto FTT #godigital

Pro vysoce výkonný hodnotový řetězec

■ **Podnik** Očekávání zákazníků jsou jasná: okna a dveře by měly být dodávány v nejlepší kvalitě, v souladu s postupem výstavby a během několika dnů. Bez digitální výměny informací v reálném čase a digitalizace procesů v podnicích hodnotového řetězce toho lze jen stěží dosáhnout.



Vítejte ve virtuálním "Roto City", které představuje portfolio výrobků Roto FTT v aplikacích pro budovy.

Společnost Roto proto prosazuje digitální propojení se zákazníky a partnery na trhu stejně důsledně jako digitalizaci vlastních podnikových procesů. Nově vytvořená „inovační laboratoř“ průběžně vyhodnocuje příležitosti, které se otvírají s využitím nejnovějších digitálních nástrojů. V této „tvůrčí kovárně“ se testují inovativní přístupy k digitalizaci a diskutuje se o jejich přínosech a přidané hodnotě. Pokud použití nástroje slibuje zvýšení efektivity ve společnosti Roto nebo v závodech výrobců oken a dveří, je realizováno jeho zavedení.

Digitalizace výroby

Mnoho projektů digitalizace v závodech Roto sleduje cíl umožnit strojům, nástrojům a vozidlům nezávisle optimalizovat jejich výkon. Jedná se o přizpůsobení procesu během několika sekund, když se změni podmínky v systému nebo dodávka materiálů. Pro zákazníky znamená například využití řízení výrobních zařízení s podporou umělé inteligence zachování kvality výrobků a spolehlivosti dodávek, i když materiálové toky nebo dodávky energie kolísají. Výrobci stavebních prvků, kteří pracují na digitalizaci vlastních procesů, najdou ve společnosti Roto odborné partnery pro diskuse.

Uznávaná kvalita služeb

Roto datový servis zaměstnává IT specialisty, kteří jsou obeznámeni se všemi běžnými softwarovými systémy v oboru. Jako partner výrobce oken poskytuje poradenství ohledně možných dalších kroků digitalizace ve společnosti při přechodu na technologii kování Roto. Spolupráce Roto Data Service s poradci Roto Lean Management nezřídka přináší zřetelné zvýšení efektivity výroby stavebních prvků.

Osvědčené: digitální návrh kování

Konfigurator kování Roto Con Orders je zaveden již řadu let. Program zaujme zejména jednoduchým a intuitivním ovládním a je rozšiřován o nové funkce. Protože databáze konfiguratoru je vždy aktuální, chybný návrh a objednání je prakticky vyloučeno. Stále více výrobců oken nyní vytváří rozhraní, která automaticky zpracovávají plánovací data z objednávek Roto Con do seznamů dílů a objednávek ve vlastních systémech.



Cíl mnoha projektů digitalizace: stroje, nástroje a vozidla optimalizující autonomně svůj výkon v 15 výrobních závodech společnosti Roto FTT.

Objednávka prostřednictvím aplikace

Aplikace Roto Mobile Orders (RMO) byla vyvinuta s cílem umožnit výrobcům rychlejší a bezpečnější zadávání opakovaných objednávek u společnosti Roto. Čárový kód požadovaných dílů na regálu ve skladu nebo na kartonu Roto se jednoduše naskenuje chytrým telefonem a chybějící výrobek se objedná v požadovaném množství pouhým dotykem prstu. Konečná kontrola zaznamenaných údajů je možná prostřednictvím integrované funkce nákupního košíku. Potvrzení objednávky je automaticky odesláno e-mailem definovanému příjemci ve společnosti.

Plně automatická výměna dat

Stále roste také počet výrobců stavebních prvků, kteří zadávají své objednávky přímo do systému Roto SAP prostřednictvím zabezpečené datové linky. Objednávky jsou přijímány a zpracovávány 24 hodin denně díky EDI (Electronic Data Interchange). Pokud systém Roto SAP detekuje speciální díly, okamžitě spustí všechny procesy potřebné pro jejich výrobu. Tím se znatelně zkracují dodací lhůty.

Partneři připojení prostřednictvím EDI mohou v případě potřeby celý proces výměny dat se společností Roto provádět zcela automaticky. Systém SAP může automaticky odeslat například potvrzení objednávky, oznámení o dodání, fakturu nebo několik dalších důležitých dokumentů do správy dat partnera. Rozsah digitální služby je koordinován a realizován individuálně s každým zákazníkem.

Nezávislost na čase a místě

V roce 2020, hned v prvních měsících pandemie Corony, byla spuštěna živá platforma pro konzultace o výrobcích Roto City. Každá budova v tomto "městě" funguje jako vstupní brána do "tržišť systémových řešení". Digitální meeting point zatím oceňují nejen výrobci oken a dveří, ale také architekti díky velmi účinnému poradenství v oblasti objektů.

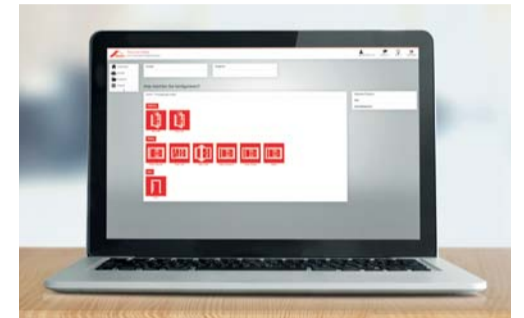
V týmu

Rychle postupující digitalizace hodnotového řetězce je přínosem pro úspěch všech zúčastněných. Ale: ti, kdo se na tuto cestu vydají, musí svým zaměstnancům ukázat možnosti digitalizace a propagovat otevřenou a angažovanou účast. Protože i když jsou procesy ve firmách a mezi nimi stále efektivnější - jsou to stále lidé, kdo cítí tep zákazníka. Přesnost dodávek a kvalita výrobků mají zásadní význam, ale bez naslouchání zákazníkovi to není možné ani v digitalizovaném světě.



Dopravní vozidla bez řidiče zajišťují dodávky polotovárů pro pracoviště ve výrobě.

Díky iOS-App mají pracovníci prodeje Roto k dispozici mobilní data pro diskuse se zákazníky.

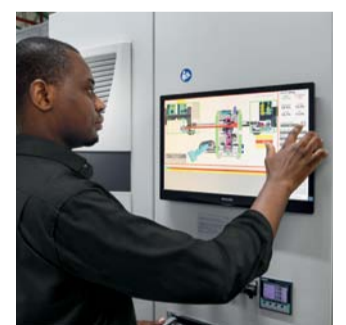


Snadné a bezpečné použití kdekoli a kdykoli pro stavební prvky všech typů otevíření: návrh konfigurace kování pomocí Roto Noc Orders.

V rámci projektu Future Work proto společnost Roto pracuje na vytvoření společného chápání a společných rámcových podmínek pro práci se současnými i budoucími digitálními nástroji v celé společnosti. Zaměstnanci jsou poučeni o tom, jak zacházet s digitálními nástroji dostupnými v jejich pracovním prostředí.

Digitalizace: sdílení znalostí - podpora zákazníků

„Roto je určitě jednou ze společností, které již v digitalizaci velmi pokročily,“ je přesvědčen generální ředitel Marcus Sander. „Nemáme však zájem jen o to, abychom se sami stávali stále více digitálními. Přinejmenším stejně důležité je pro nás podporovat zákazníky při dosahování zvýšení efektivity pomocí digitálních procesů. Mnozí odborníci z našich řad se těší, až se budou moci podělit o své znalosti.“



Výrobní a balicí systémy Roto hlásí pomocí senzorů opotřebení a hrozící závady.

Denně aktualizované údaje o stavu zakázek a využití strojů tvoří základ denního provozu v závodech Roto.

Tři desetiletí technologie kování Roto v Polsku

Rosteme společně, slavíme společně

■ **Společnost** V roce 1992 se společnost Roto rozhodla zintenzivnit spolupráci s výrobcí oken v Polsku a založila v této zemi dceřinou společnost. Joanna Skalbaniok hovoří o jedinečném úspěchu, který se vyznačuje důvěrou a kontinuitou. Na začátku roku 2022 převzala Skalbaniok pozici vedoucí obchodní oblasti pro severovýchodní Evropu od Barbary Ahlers, která vedla společnost Roto Frank Okucia Budowlane od jejího založení v roce 1995.



„30 lat Roto w Polsce“ - „30 let Roto v Polsku“:
Výročí oslavilo společně asi tučt zákazníků
velkými zaměstnaneckými akcemi.

Roto Inside: Roto Inside: Paní Skalbaniok, váš první rok ve funkci vedoucí obchodní oblasti se shodoval s 30. výročím vstupu společnosti Roto na polský trh. Je možné začít nový úkol krásnějším způsobem?

Skalbaniok: Vlastně je těžké si to představit. Na vlastní kůži jsem se mohla přesvědčit, jak blízcí jsou si mnozí dlouholetí zaměstnanci Roto a jejich kontakty na straně zákazníků. Spojuje je společná historie.

Roto Inside: Výročí se slavilo u zhruba tuctu zákazníků ve formě velkých zaměstnaneckých akcí. Je to také projev filozofie „blízko zákazníkovi?“

Skalbaniok: Roto skutečně udržuje mimořádně úzké vztahy s výrobcí a samozřejmě po desetiletích známe mnoho zaměstnanců zákaznických společností osobně.



Nabídka Roto Lean Management existuje od roku 2006. Poradci zde podporují různé optimalizace procesů ve výrobě našich zákazníků. Můžete tušit, jak blízko se tak ocitáme „blízko zákazníka.“

Roto Inside: Když se ohlédnete za obdobím od přelomu tisíciletí - které novinky a nabídky Roto podle vás našly v oboru největší ohlas?

Skalbaniok: Roto se vždy orientovalo na trendy, inovace, ale také na kvalitu. Díky tomu si značka získala v severovýchodní Evropě vynikající pověst. Kromě toho vždy existovala potřeba určitých softwarových nástrojů, které poskytovalo Roto.

Od roku 2015 jsme v rámci projektu „Logistic Excellence“ dali našim zákazníkům důležitý slib: často požadované položky budou dodány do 48 hodin. Částečně se nám to daří i proto, že náš sklad ve Varšavě nyní skladuje přibližně 6 000 z 8 000 běžných položek ve velkém množství. Za tím stojí digitalizovaný proces výroby a nákupu, který Roto zavedlo po celém světě. V posledních dvou letech jsem se přesvědčil, jak je pro mnoho zákazníků výhodná vysoká spolehlivost dodávek.



Joanna Skalbaniok,
ředitel obchodní oblasti
pro severovýchodní
Evropu, Roto Frank
Okucia Budowlane



■ „Roto představuje vysoce kvalitní výrobky, ale také moderní služby. Jsme rádi, že můžeme společně s tímto partnerem podniknout důležité kroky k digitalizaci odvětví. Například konzultace v Roto City šetří čas na cestách, je intenzivní a individuální. 30 let Roto v Polsku - to je příběh inovátora, kterému věříme.“

Michał Marcinowski,
vedoucí vývoje výrobků,
Aluprof SA,
www.aluprof.eu/de

Roto Inside: Existují kromě zajištění spolehlivosti dodávek i další výzvy, na které se společně se zákazníky zaměřujete?

Skalbaniok: Požadovaná transformace průmyslu s ohledem na cíl klimatické neutrality je samozřejmě na pořadu dne. Kování a technologie těsnících profilů, díky nimž jsou stavební prvky ještě energeticky efektivnější a snižují se tepelné ztráty, příslušenství, jako jsou například podlahové parapety Roto Eifel - to vše dnes trh potřebuje.

Osobně jsem opravdu velmi optimistická, co se týče výkonnosti Roto i severovýchodních evropských výrobců. Všeho lze dosáhnout v důvěryhodné spolupráci.

Roto Frank Okucia Budowlane

V roce 1992 založilo Roto ve Varšavě své první vlastní zastoupení pro prodej technologie kování v Polsku, které mělo původně dva specialisty. Počet zaměstnanců rychle rostl. Vlastní distribuční centrum pro Polsko se stalo nezbytným. V červnu 2000 Roto oslavilo oficiální otevření speciálně postavené firemní budovy. V roce 2001 převzal tým ve Varšavě řízení prodejního regionu severovýchodní Evropy. Od té doby společnost Roto Frank Okucia Budowlane Sp. z o.o. obsluhuje zákazníky v Pobaltí a několika východoevropských zemích. V současné době ve společnosti pracuje téměř 100 zaměstnanců.



➤ **Roto – Váš spolehlivý dodavatel kování a servisní partner**

www.roto-frank.com/en/why-roto

Tisk

Vydavatel:
Roto FTT GmbH
Wilhelm-Frank-Platz 1
70771 Leinfelden-Echterdingen
Deutschland
ftt.communications@roto-frank.com

Odpovědný ve smyslu § 55 odst. 2 RStV:
Daniel Gandner

Redakční rada:
Sabine Barbie, Daniel Gandner,
Fabian Maier, Eberhard Mammel

Text: Comm'n Sense GmbH
roto.inside@commn-sense.de,
Sabine Barbie

Design: Mainteam
Bild · Text · Kommunikation GmbH
info@mainteam.de

Tisk: Offizin Scheufele
Druck und Medien GmbH + Co. KG
info@scheufele.de

Řízení projektů:
Sabine Barbie
roto-inside@roto-frank.com

Roto Inside 51
vychází v CZ,
DE, EN, ES, FR,
HU, IT, NL, PL,
PTBR, RO a RU.

Fotografie (stránka):

Westend61/ Westend61 via Getty Images (4); © dvlcom / stock.adobe.com (5); © manow / stock.adobe.com (6); © Leonid Tit / stock.adobe.com (7); Remim (8); PGT Innovations™ (10); Tera Metais (11); Pecan Development GmbH (12); © StudioLaMagica / stock.adobe.com (13); jodiejohnson / iStock via Getty Images (14); Roto (všechny ostatní)