

# Roto Inside

Informace pro zákazníky a partnery | vydání č. 52 | 03.2023

## Interaktivní navigace obsahu



Technologie kování pro stavební prvky ze všech materiálů  
**BAU 2023 a nová Trade Show Experience**

[↗ klik](#)



Roto Patio Inowa pro dřevěná okna  
**Odborníci z oboru udělují nejvyšší hodnocení**

[↗ klik](#)



Rozhovor  
**Rozhovor s výkonným ředitelem Marcusem Sanderem**

[↗ klik](#)



Pendor, Turecko  
**Individualita je trumfem**

[↗ klik](#)



Posílení pozice na trhu v Severní Americe  
**Dokonalá shoda: Ultrafab se stává součástí skupiny Roto**

[↗ klik](#)



Carl F Groupco Ltd., Velká Británie  
**Posuvné kování Roto pro pohodlí a bezpečnost**

[↗ klik](#)



Roto Door  
**Razantní start expertního týmu**

[↗ klik](#)



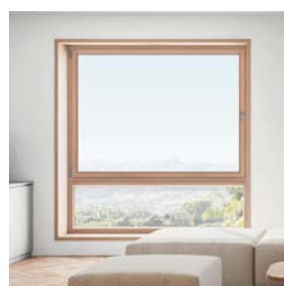
PaX AG, Německo  
**Univerzální řešení: Roto NX pro každý systém**

[↗ klik](#)



BTS Brandschutz Technologie Systeme GmbH, Rakousko  
**Protipožární dveře Roto Solid C**

[↗ klik](#)



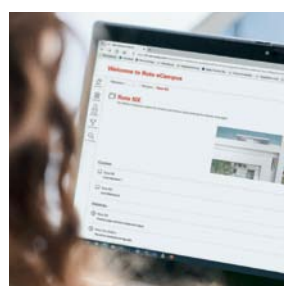
Roto NX | Power Hinge  
**Velká a těžká dřevěná okna – přirozeně krásná a bezpečná**

[↗ klik](#)



Roto Solid  
**Správný závěs pro každé vchodové dveře**

[↗ klik](#)



E-learning pro všechny  
**Svět mluví jazykem Roto**

[↗ klik](#)



# Roto Inside

Informace pro zákazníky a partnery | vydání č. 52 | 03.2023



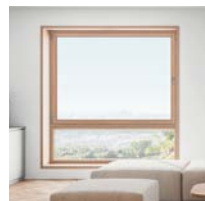
■ **Společnost**  
**Severní Amerika**  
 Ultrafab se stává  
 součástí Roto Fenster-  
 und Türtechnologie

strana 3



■ **Door**  
**Roto Solid**  
 Expertní tým, reference  
 mezinárodních zákazníků,  
 celkový program

strany 4 až 6



■ **Tilt & Turn**  
**Roto NX | Power Hinge**  
 Velká a těžká dřevěná  
 okna - přirozeně krásná  
 a bezpečná

strana 11



■ **Services**  
**E-learning pro všechny**  
 Výukové moduly  
 o technologii kování Roto  
 ve 12 jazycích

strana 12

Technologie kování pro stavební prvky ze všech materiálů

## BAU 2023 a nová Trade Show Experience

■ **Událost** Nadešel čas: 17. dubna se v Mnichově otvírá veletrh BAU 2023. Společnost Roto se těší na mnoho návštěvníků na stánku 303 v hale C4. K vidění budou systémy kování pro stavební prvky ze všech materiálů. Současně bude ve virtuálním kongresovém centru Roto City spuštěna nová Trade Show Experience.

Větší pohodlí a kvalita života v každé místnosti - Roto zůstává nejlepším partnerem výrobců oken a dveří, kteří si dali za cíl splnit tento úkol. To dokládá i prezentace v Mnichově: Důraz je kladen na varianty kování umožňující realizaci všech specifických funkčních, komfortních a designových požadavků kladených na stavební prvek. Ať už se jedná o posuvné systémy, flexibilní sadu kování pro otvíravě sklopná okna nebo atraktivní dveřní závěsy pro vchodové dveře - návštěva veletržního stánku přináší možnost zisku podrobného a kompetentního poradenství ve všech otázkách týkajících se kování.

### Všechny materiály

Návštěvníci se seznámí s technologií kování Roto pro stavební prvky z plastu, dřeva a hliníku. „Kompletní sortiment bude prezentován na rozšířené ploše stánku v hale C4, kde společnost Roto představí své celkové kompetence pro všechny konstrukční požadavky,“ vysvětluje Eberhard Mammel, vedoucí marketingu sortimentu a produktových adaptací. Přítomni budou také specialisté společnosti Roto Object Business, kteří poskytují poradenství v oblasti standardních a speciálních řešení pro hliníková okna.

### Nejlépe informovaní po celém světě – Trade Show Experience

Během šesti dnů veletrhu a poté i mimo něj budou vystavené exponáty paralelně k vidění také ve virtuálním Roto City - v čase, který si sami zvolíte, a pod vedením pracovníka Roto: architekti, projektanti a výrobci oken,



### Vřelé přivítání!

Roto Vás vítá na veletrhu  
 BAU 2023 v hale C4,  
 stánek 303.

kteří nemohou navštívit veletrh, si budou moci prohlédnout vystavená řešení formou digitální „prohlídky“ kongresového centra Roto City.

„Díky prezentaci hlavních bodů veletrhu prostřednictvím Roto City mohou zájemci během této virtuální prohlídky veletrhu

vnímat výhody našich řešení kování, i když nás nemohou v Mnichově osobně navštívit,“ shrnuje výhody Mammel, který společně se svým týmem před více než dvěma lety město Roto City navrhl. „Platforma je velmi dobře přijímána i na mezinárodní úrovni. Je to proto, že naši kolegové z Roto City provázejí

návštěvníky v jejich národním jazyce a individuálně reagují na účastníky a specifické podmínky na trhu.“

### Roto přechází na digitální technologie

Eberhard Mammel je přesvědčen, že právě v koexistenci a souběhu veletrhu a Trade Show Experience se vytváří optimální prostředí pro konzultace. „Právě to dává našim zákazníkům jistotu, že nepřijdou o žádná témata a produkty Roto, i když nemohli přijet na veletrh.“

Design veletržního stánku je obdobou virtuálního města a zobrazuje různé typy budov. Ať už na BAU nebo v Roto City - v centru pozornosti je otázka přidané hodnoty řešení kování, které je přizpůsobeno specifickým požadavkům na okna a dveře.

Nové produkty představené na veletrhu BAU budou od 17. dubna prezentovány také ve virtuálním kongresovém centru Roto City.



Eberhard Mammel,  
 vedoucí oddělení  
 marketingu a adaptace  
 produktů,  
 Roto Frank Fenster-  
 und Türtechnologie  
 GmbH



## Rozhovor



Rozhovor s výkonným ředitelem společnosti Roto Frank Fenster- und Türtechnologie GmbH Marcusem Sanderem.

**Roto Inside: Pane Sander, doufáme, že společnost Roto Frank Fenster- und Türtechnologie dobře vykročila do roku 2023.**

**Marcus Sander:** Ano, děkuji mnohokrát. Je to i díky vynikajícím výkonům našich kolegů v uplynulém roce. Máme před sebou další napínavý rok s ambiciózními plány. V roce 2023 chceme zvýšit výhody pro zákazníky také na mezinárodní úrovni a dále rozvíjet naši společnost. Náš program jednoznačně zahrnuje další růst a díky naší účasti na veletrhu BAU v Mnichově se těším na skutečný veletržní vrchol letošního roku.

**Roto Inside: Co mohou vaši hosté na BAU očekávat?**

**Marcus Sander:** V Mnichově vytváříme pro naše návštěvníky digitální Roto City. Na výrazně rozšířené ploše stánku v hale C4 představíme celé naše portfolio výrobků v různých typech budov a místností. Zastoupeny budou všechny skupiny výrobků: otvíravě sklopné, posuvné, dveře, těsnění, příslušenství a řešení z naší divize Roto Aluvision.

**Roto Inside: "Růstem" máte jistě na mysli akvizici společnosti Ultrafab Inc. v Severní Americe.**

**Marcus Sander:** Správně. Strategické akvizice, jako je akvizice společnosti Ultrafab Inc., jsou nedílnou součástí naší strategie růstu a viditelným vyjádřením naší budoucí životaschopnosti. Na konci loňského roku získala společnost Roto 100 % akcií velmi úspěšného výrobce okenních a dveřních těsnění v USA a Kanadě. Jedná se o dokonalou shodu, protože orientace na zákazníka a kulturní podobnost mezi společnostmi Roto

a Ultrafab je obrovská a portfolio produktů Ultrafab se dokonale hodí k nabídce ostatních společností v naší skupině.

**Roto Inside: Co očekáváte od nového „člena rodiny“?**

**Marcus Sander:** Díky této akvizici můžeme realizovat další růst v segmentu těsnění a opět vidíme slibný potenciál pro křížový prodej, protože naše společnosti se z hlediska produktů stoprocentně doplňují. Atraktivita společnosti Roto jako partnera amerických výrobců stavebních prvků se opět výrazně posílila a zákazníci společnosti Ultrafab získali spolehlivého partnera.

**Roto Inside: Co podle Vás zákazníci společnosti Roto očekávají v roce 2023 a jak je chcete uspokojit?**

**Marcus Sander:** Očekávání se rozhodně zásadně nezměnila. Musíme i nadále prokazovat, že jsme nejspolehlivějším partnerem na trhu. To znamená, že je stále kladen důraz na splnění požadavků zákazníků, z nichž jedním je spolehlivost dodávek. Plnit všechny požadavky zákazníků jako celek tím nejlepším možným způsobem znamená pečlivě naslouchat našim zákazníkům a dodávat jim správné výrobky v požadované kvalitě a v požadovaném čase.

Další růst vyžaduje schopnost zvládat vysokou míru komplexnosti a pružně jednat v závislosti na rozdílných politických a ekonomických podmínkách na trzích. Jsme dobře vybaveni pro obojí. Roto vždy roste o něco silněji než celý trh a je odolné. V uplynulém roce jsme to dokázali a očekáváme, že tomu tak bude i nadále. Chceme našim zákazníkům i nadále poskytovat nejlepší možné služby a podporu - bez ohledu na to, jak snadné či obtížné jsou pro nás nákupní trhy.

**Roto Inside: Přibližte nám, prosím, další plány společnosti.**

**Marcus Sander:** V letošním roce se nadále zaměřujeme na digitalizaci. Cílem mnoha projektů je zvýšit výkonnost strojů, nástrojů a dopravních systémů ve výrobě. Díky propojení a automatizaci předcházíme chybám ve výrobě a poruchám strojů, takže můžeme zákazníkům dodávat včas a trvale bezchybné zboží.

Dalším důležitým prvkem pro zvýšení přínosu pro zákazníky je například digitální zákaznický portál, který rozšiřuje samoobslužnost našich zákazníků. Mají přístup k údajům o produktech, konfiguracích kování, objednávkách a termínech dodání bez ohledu na místo a čas. Díky informacím dostupným 24 hodin denně, 7 dní v týdnu přináší portál ještě větší transparentnost a bezpečnost a optimálně podporuje naše zákazníky v jejich každodenní činnosti.

Nezajímá nás však jen to, abychom se sami stávali stále více digitálními. Pomocí digitálních procesů chceme aktivně podporovat naše zákazníky při zvyšování jejich vlastní efektivity. Velmi dobrým příkladem je naše elektronická výměna dat (EDI), elektronická výměna dat pro objednávky, oznámení o dodání a faktury.

Naše úsilí o udržitelnou výrobu bude mít i v tomto roce silný vliv na naše firemní rozhodnutí. Mimo jiné budeme masivně podporovat využívání obnovitelných zdrojů energie v co největším počtu našich poboček. Snížením ekologické stopy vlastních výrobků může společnost Roto přispět k úsilí výrobců stavebních prvků o dosažení CO2 neutrality.

Proto se těšíme, že budeme společně s našimi zákazníky utvářet digitální a udržitelnou budoucnost tohoto odvětví. Společnost Roto je celosvětově ceněna jako mimořádně spolehlivý partner. Budeme usilovně pracovat na tom, abychom tuto dobrou zkušenost potvrdili i v následujících letech.

**Roto Inside: Jaké nové produkty můžeme očekávat v roce 2023?**

**Marcus Sander:** Budeme pracovat na dalším rozvoji našich výrobních programů. Na straně 11 časopisu Inside uvádíme výsledky vývoje našeho systému Roto NX. Roto NX pro hliníkové prvky si můžete vyzkoušet na BAU. Inovace se objeví například i v oblasti dveřních zámků a dveřních závěsů.

Velmi se těším, že budeme společně s našimi klienty a partnery řešit mnoho témat, a přeji nám všem úspěšný rok. Uvidíme se v Mnichově!

## Roto Patio Inowa pro Salamander evolutionDrive Plus+

# Vzorové zakování přesvědčí

■ **Plast V říjnu 2022 provedla rumunská společnost Madrugada vzorové zakování paralelně odstavného posuvného systému evolutionDrive Plus+ od společnosti Salamander s chytrým posuvným kováním Roto Patio Inowa. Současně proběhlo zakování ve firmě Salamander v Türkheimu. Madrugada vyrábí v Palotě nedaleko rumunsko-maďarských hranic.**

Závěr výrobce oken: Montáž Patio Inowa se systémem Salamander je snadná a rychlá. Díky filigránským rámovým uzávěrům v rámu a krytkám rámových uzávěrů ve středovém srazu působí skryté kování vizuálně přesvědčivě i při otevřeném posuvném prvku.

### Řešení problémů

Velké posuvné dveře jako jsou ty, které lze vyrobit pomocí evolutionDrive Plus+, jsou v bytové výstavbě žádané, zdůrazňuje Thomas Lachenmaier, vedoucí aplikačního oddělení společnosti

Salamander. Protože je však často právě u vícepodlažních budov důležité nepřidávat příliš velkou hmotnost, projektanti brzy zjistí, že lehký, ale velmi těsný evolutionDrive Plus+ je pro ně zajímavým řešením. I velmi velká křídla se pohodlně ovládají. Vysoce kvalitní kolečka zajišťují tichý chod křídla. Pomocí evolutionDrive Plus+ je možné vyrábět také prostorově úsporná okna, například do kuchyní a koupelen.

Silikonový těsnicí profil, který pro systém dodala společnost Roto, splňuje vysoké požadavky společnosti Salamander a Madrugada. Je k dispozici v šedé a černé barvě. Od společnosti Roto pocházely také hliníkové komponenty použité při vzorovém zakování, jako jsou vodící a pojezdové kolejničky, a také adaptérové profily pro převodovou a závěrovou stranu.

### Velké prvky i při malé montážní hloubce

Společnost Salamander doporučuje svůj paralelně odstavný posuvný systém evolutionDrive Plus+ pro všechny montážní situace, kdy chybí potřebná montážní hloubka pro klasické zdvižně-posuvné dveře. Podle systémového domu umožňuje Patio Inowa vyrábět konstrukce extrémně odolné proti větru a dešti s rozměry rámu až do šířky 4 000 mm a výšky 2 600 mm. Posuvné prvky ve schématu A lze při uplatnění známých standardních opatření navrhnout také v RC 2.

Tloušťka zasklení může být až 48 mm, čímž lze dosáhnout součinitele prostupu tepla  $U_w$  až 0,71 W/(m<sup>2</sup> K) a indexu útlumu hluku až 44 dB. Díky tomu je systém evolutionDrive Plus+ vhodný také pro energeticky úsporné stavby a pro použití v oblastech s vyšším hlukovým zatížením. Veškeré technické údaje o Patio Inowa pro moderní systém profilů Salamander naleznete v návodu k montáži, údržbě a obsluze Roto IMO 403.

www.madrugada.ro

Spokojené tváře po vzorovém zakování ve firmě Salamander v Türkheimu, na snímku zleva doprava: Jan Schiller a Markus Hanslbauer, Salamander, Michael Hammelehle, Roto, a zaměstnanci firmy Salamander Michael Pommer, Manfred Gudd, Marius Demler, Kaan Coban a Herbert Port.





Posílení pozice na trhu v Severní Americe

# Dokonalá shoda: Ultrafab se stává součástí skupiny Roto



Roto Frank Fenster- und Türtechnologie GmbH und Ultrafab Inc. – silní partneři severoamerického okenního a dveřního průmyslu. Na snímku zleva doprava: Michael Stangier (jednatel Roto Frank Fenster- und Türtechnologie GmbH), Thomas E. Hare (finanční ředitel Ultrafab Inc.), Alan J. DeMello (výkonný ředitel Ultrafab Inc.), Marcus Sander (výkonný ředitel Roto Frank Fenster- und Türtechnologie GmbH) a Thomas C. Horton (předseda představenstva Ultrafab Inc.).

**Společnost** Od konce loňského roku je společnost Ultrafab Inc. součástí společnosti Roto Frank Fenster- und Türtechnologie GmbH. Obě společnosti se navzájem skvěle doplňují. To se týká nejen jejich produktů, ale také firemní kultury a hodnotové nabídky.

Název Ultrafab je složen z první části slova ultrazvuk a prvních písmen slova fabrika. Zakladatel společnosti Robert Horton se od 60. let 20. století zabýval konstrukcí výrobních strojů, které pomocí ultrazvuku tvarují různé materiály. V roce 1970 založil společnost Ultrafab, která se měla zabývat využitím termoplastů a prosadit se jako technologický vůdce.

#### Dynamický růst

V následujících pěti desetiletích se společnost Ultrafab stala v USA a Kanadě uznávaným technologickým lídrem v oblasti zpracování termoplastů. V současné době portfolio výrobků zahrnuje vysoce kvalitní kartáčová těsnění a extrudované těsnicí profily pro stavební prvky a také některé speciální výrobky pro použití mimo stavebnictví. Ve třech výrobních závodech ve Farmingtonu (New York), Greeru (Jižní Karolína) a McPhersonu (Kansas) pracuje přibližně 300 zaměstnanců.

#### Těsnění na míru

Velký úspěch společnosti Ultrafab je založen na příslibu, že může pro každý stavební prvek nabídnout těsnicí systém, který je optimálně přizpůsoben výrobku a výrobnímu procesu. Prezident a generální ředitel Alan J. DeMello, který nastoupil do společnosti Ultrafab v roce 1996 jako produktový manažer, je přesvědčen: „Naši zákazníci jsou schopni hospodárně vyrábět okna a dveře s vysokou těsností v jakémkoli provedení právě proto, že jim poskytujeme komplexní poradenství a spolehlivě zajišťujeme dokonalé těsnění.“ Obrovský rozsah výroby a po desetiletí budované know-how společnosti Ultrafab k tomu vytvářejí předpoklady.

#### Partner pro rozvoj

Konstruktéři společnosti Ultrafab podporují výrobce oken již v rané fázi vývoje jejich produktů. Prototypy těsnění jsou vytvořeny během několika dnů. Celkové tempo vývoje se v posledních letech výrazně zvýšilo, říká DeMello. „Digitální návrh založený na spolupráci, stejně jako pokročilé prototypování a předběžné testování, které jsou k dispozici v Ultrafab, urychlují procesy našich zákazníků.“



Lídr na trhu v USA a Kanadě: odolná kartáčová těsnění od Ultrafab

#### Odborné znalosti pro odvětví

Společnost Ultrafab se společně se svými zákazníky snaží uspokojit rychle rostoucí poptávku po energeticky úsporných oknech s vysokou těsností. Okno nebo dveře se správným těsněním Ultrafab spolehlivě a trvale odolávají mnoha klimatickým podmínkám, včetně nízkých teplot v zimě na severu Kanady nebo horka v arizonské poušti. Mnoho oken testovaných na odolnost proti hurikánům je výrobci vybaveno také těsněním od renomovaného specialisty. „Každý den s nasazením pracujeme na zlepšování vzduchotěsnosti, vodotěsnosti a odolnosti oken a dveří proti větru,“ popisuje DeMello poslání svého týmu.

Zda okenní systém s doporučeným těsněním dosáhne cíle stanoveného zákazníkem, lze vyzkoušet přímo v Ultrafab: Stejně jako společnost Roto nabízí možnost testovat výrobky ve vlastní moderní zkušební laboratoři. Tímto způsobem mohou být různá těsnění podrobena spolehlivým předběžným zkouškám, dříve než výrobce oken nechá svůj systém otestovat a certifikovat v certifikovaném zkušebním středisku.

#### Výrobní rozsah a spolehlivost

Společnost Ultrafab vyrábí nejen většinu součástí svých těsnění, ale také zařízení, na kterých se těsnění vyrábí. Vysoce kvalitní plastová vlákna pro kartáčové těsnění jsou například také tažena na strojích vyvinutých ve vlastní režii. Společnost je v USA a Kanadě lídrem na trhu s tímto výrobkem.

Společnost DeMello považuje za nejdůležitější výhodu velkého rozsahu výrobního sortimentu zajištěnou kontrolou kvality vlastních výrobků. „Přínos pro naše zákazníky je zřejmý: profitují z vynikající kvality výrobků po mnoho let.“

To vše zní trochu jako kdyby byl člověk u Roto? DeMello přikývne: „To je pravda. Všichni, kdo se podíleli na přípravě uzavření smlouvy, si to uvědomovali již po několika vzájemných návštěvách: Zde se setkávají společnosti, jejichž kultura a filozofie, pracovní metody a řízení kvality jsou si velmi podobné. Zaměřujeme se na prospěch zákazníka a neustále hledáme úsporná a velmi efektivní řešení. Výrobci oken a dveří, kteří určují podobu trhu, mají ze spolupráce se společnostmi Roto a Ultrafab jednoznačný prospěch.“

[www.ultrafab.com](http://www.ultrafab.com)

Ultrafab nabízí komplexní program řešení těsnění



Rozmanitost: těsnění Ultrafab v barvách podle přání zákazníka





## Roto Door

## Razantní start expertního týmu

Výrobky pro vnější dveře z jednoho zdroje - portfolia Roto Door:

- 1 zámky
- 2 závěsy dveří
- 3 podlahové prahy



■ **Door** Před dvěma lety zahájil činnost nově založený expertní tým Door Innovation. Od té doby se profesionálům pod vedením Toma Vermeulena, vedoucího oddělení prodeje dveří a inovací, daří. Společnost Roto Inside s ním a s Dieterem Manzem, vedoucím prodeje dveří v regionu D, A, CH, hovořila o výhodách pro výrobce dveří.

„Jako týmu odborníků se nám podařilo prohloubit kontakty s výrobcí dveří a rozšířit sortiment dveří o velmi atraktivní produkty,“ shrnuje Vermeulen dosavadní výsledky. Je to výsledek úzké spolupráce mezi designéry v Kalsdorfu, produktovými manažery v Leinfeldenu-Echterdingenu a týmem prodejců dveří. Kromě toho je zde dobře organizovaná spolupráce s dalšími odbornými týmy, jako je Roto Aluvision nebo kolegové z Deventeru.

**Dělba práce vytváří přidanou hodnotu** „Přenos know-how v rámci skupiny Roto Window and Door Technology funguje výborně a naši zákazníci to také pociťují.“ Odborníci z oddělení prodeje dveří se na jedné straně starají přímo o velké výrobce dveří a na druhé straně jsou k dispozici na mezinárodní úrovni jako poradci svých kolegů v oblasti prodeje Roto. Společnosti, které vyrábějí okna i dveře, by měly mít kontaktní osobu pro dotazy týkající se všech výrobků Roto - a tato osoba by měla pocházet z příslušného národního obchodního oddělení. „To je také optimální dělba práce z pohledu zákazníka,“ vysvětluje Vermeulen.

**Dynamický vývoj** Vermeulen, který má dlouholeté zkušenosti s působením ve firmách v oboru dveřního kování a zámků, je přesvědčen, že stojí teprve na začátku zajímavého vývoje:

„Hned na začátku jsme si mohli stanovit ambiciózní cíle, protože kolegové v týmu již léta pracují v segmentu dveří a ve společnosti Roto.“ Odpovídajícím způsobem by se měly dynamicky rozvíjet služby a sortiment výrobků.

**Rozmanitost a kvalita výrobků**

Byly například vytvořeny varianty dveřních závěsů a zámků, které rozšiřují stávající sortiment a přesně odpovídají současným potřebám výrobců plastových a hliníkových dveří: efektivní zpracování, bezúdržbové a odolné, štíhlé provedení, dostupné v různých povrchích. „Například řada výrobků Solid nabízí obrovské množství závěsů pro venkovní dveře ze všech materiálů,“ zdůrazňuje Manz.

To je podle něj důležité, protože proti gustu, jak známo žádný dišputát, záleží pouze na svobodě volby designéra. Manz s úsměvem vysvětluje: „Kromě toho se musí osvědčit nejen dveřní závěsy, ale příležitostně také zaměstnanci společnosti Roto, kteří musí kromě nejvyšší kvality výrobků nabízet řešení velmi neobvyklých požadavků.“

**Individuální servis**

Vermeulen uvádí příklady takových požadavků: „Byli tu výrobci plastových dveří, kteří chtěli od společnosti Roto speciální balení dveřních závěsů, aby se hodily k jejich skladovým systémům. Dodali jsme. Výrobci hliníkových dveří chtěli pro své profily použít závěsy Solid B a Solid C. Dodali jsme je.“ Právě naše ochota pracovat s ohledem na zákazníka utváří image společnosti Roto v oboru více než kdy jindy.

**Nové impulsy**

A co nás čeká v blízké budoucnosti? „Především nové impulsy pro výrobce hliníkových dveří,“ prozrazuje Vermeulen. Společnost The Door Team způsobila v oboru „rozruch“ skrytým dveřním závěsem Solid C. Bohatství nápadů týmu tím však rozhodně není vyčerpáno. „Velmi pečlivě sledujeme trendy v oblasti designu a stylingu, zpracování a automatizace na mezinárodní úrovni. První rozhovory se zákazníky o inovacích plánovaných na rok 2023 nás naplňují optimismem. Zdá se, že se trhu líbí, co mu chceme nabídnout.“



Tom Vermeulen,  
vedoucí oddělení  
prodeje dveří  
a inovací, Roto Frank  
Fenster- und  
Türtechnologie  
GmbH



Dieter Manz,  
vedoucí prodeje dveří  
v regionu D, A, CH,  
Roto Frank Fenster  
und Türtechnologie  
GmbH



➤ **Přehled programu Roto Door**

[www.roto-frank.com/en/door](http://www.roto-frank.com/en/door)

## Gardengate, Portugalsko

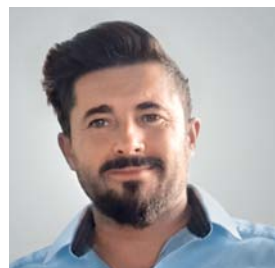
## Konečně na vzestupu



Hliníkové vchodové dveře Gardengate vybavené Roto Solid C

■ **Uživatelé hlásí** „Jsme stále nadšeni snadnou montáží Solid C a v roce 2023 chceme ukázat nové modely i se skrytým závěsem, abychom znovu rozjeli náš obchod s vysoce kvalitními hliníkovými dveřmi. Pandemie Corona nás zpomalila na příliš dlouhou dobu. Kromě toho došlo ke změnám francouzských norem pro vchodové dveře, které musíme konstruktivně implementovat, protože pravidelně vyrábíme dveře pro zákazníky ve Francii. Například na průmyslovém veletrhu Batimat 2022 jsme mohli jasně vidět, že jsme s našimi novými modely a skrytými dveřními závěsy naprosto v kurzu. Těšíme se, že konečně dosáhneme možných úspěchů.“

[www.gardengate.com.pt](http://www.gardengate.com.pt)



Paulo Santos,  
vedoucí oddělení  
technologí a produktů,  
Gardengate

## Centro Alum S.A., Španělsko

## Prodej vysoké kvality



Dveře řady Centro-Alum Renova Ocultec nabízejí komfort a bezpečnost díky technologii kování Roto.

■ **Uživatelé hlásí** „V současné době je asi 20 procent námi vyráběných vstupních dveří, vybaveno Solid C. Od roku 2019 do roku 2021 se prodej naší řady vchodových dveří Ocultec s tímto skrytým závěsem již zdvojnásobil. Přesto bychom chtěli tento podíl i nadále výrazně zvyšovat, například prezentací velmi kvalitních modelů na veletrzích. Když lidé uvidí rozdíl oproti běžným vchodovým dveřím s našroubovanými závěsy, zvolí lepší provedení. Jsme si tím jisti. Již nyní pozorujeme trend stále větších dveří. Požadavky na výšku 2 500 mm a šířku 1 200 mm již nejsou vzácností. Dveře v těchto formátech můžeme vybavit také Solid C. To je pro nás velmi výhodné. Mimochodem, naši montéři oceňují video od společnosti Roto, které vysvětluje, jak seřadit dveře pomocí Solid C. Pokud mají pochybnosti, mohou si video na svém mobilním telefonu jednoduše znovu krátce v místě prohlédnout.“

[www.centroalum.es](http://www.centroalum.es)



David Acedo,  
Technický ředitel,  
Centro Alum S.A.



Kompotherm, Německo

## Snadný přechod na nový systém

■ **Door KOMPOtherm® Metallbautechnik Hartwig & Führer GmbH & Co. KG z Verlu v Severním Porýní-Vestfálsku nabízí vchodové dveře, které svým výrazným designem přitahují pozornost. Dveřní závěs Roto Solid C, na který výrobce přešel v létě 2022, však zůstává pro pozorovatele téměř neviditelný.**



Solid C ve vchodových dveřích KOMPOtherm® Black Edition

V souladu s celkovým pojetím se skrytý závěs dveří dodává v černé práškové barvě. Není téměř vidět, ani když jsou dveře otevřené. Prémiový závěs je nyní k dispozici jako volitelná výbava pro všechny hliníkové dveře výrobce: „Od července 2022 mají naši zákazníci možnost použít dveřní závěs Solid C jako obzvláště designové řešení pro všechna naše řešení dveří. Je k dispozici jak pro komerční dveře, tak pro naše vysoce tepelně izolující vchodové dveřní systémy – otvírající se dovnitř i ven - a samozřejmě také pro naše bytové a vedlejší vstupní dveře,“ uvádí jednatel společnosti Oliver Führer.

Ohlasy obchodních partnerů jsou stejně pozitivní jako reakce samotné společnosti. „Naši zaměstnanci závěs velmi rádi používají a popisují jeho instalaci jako mimořádně snadnou.“ Další důležitý argument pro přechod na Solid C: „Trend bezpečnostních dveří neustále roste. V současné době stále převažuje verze RC 2 odolná proti vloupání, ale stále větší zájem je o RC 3. Výhodou je tak možnost použití stejného závěsu.“

Společnost Roto si přechod výroby na Solid C mimořádně usnadnila důkladnou přípravou a profesionální realizací celého projektu. „Pro každý problém bylo rychle nalezeno a pragmaticky implementováno řešení. Spolupráce byla od samého počátku založena na partnerství a byla mimořádně příjemná. Společnost Roto vzala naše obavy, přání a cíle velmi vážně. Toho si vážíme.“

[www.kompotherm.de](http://www.kompotherm.de)



Oliver Führer, jednatel společnosti KOMPOtherm® Metallbautechnik Hartwig & Führer GmbH & Co. KG

Internorm, Rakousko

## Roto Solid C pro všechny hliníkové dveře

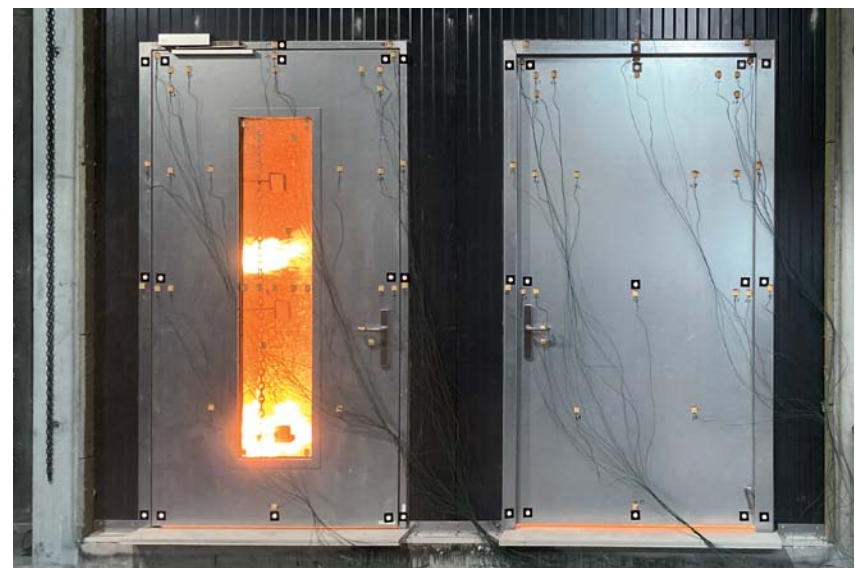
■ **Uživatelé hlásí Martin Weinrotter: „V roce 2017 se společnost Internorm rozhodla, že bude pro prémiové řady vchodových dveří AT 400 a AT 410 v budoucnu používat skrytý dveřní závěs Solid C. V červenci 2022 jsme získali ocenění „Zlatý dveřní závěs“ za 35 000 zpracovaných dveřních závěsů Solid C. Od nového uvedení dveřních systémů AT 500/510/520/530 a 540 v březnu 2022 jsme nyní schopni instalovat systém Solid C na všechny hliníkové dveře.“**

Kvalita závěsů je vynikající. Kromě spolehlivé funkce nás zaujal i jejich diskretní vzhled. Společnost Internorm používá černé panty, které dokonale ladí s černým falcem dveří. Zavěšování a vysazování dveřního křídla na stavbě bez použití nářadí je pro montážní pracovníky velkým ulehčením. Výhody v oblasti skladové logistiky a ve výrobě, díky možnosti použití stejných závěsů pro dveře otvírané dovnitř i ven, považujeme za přidanou hodnotu.“

[www.internorm.com](http://www.internorm.com)



Předání ceny "Zlatý dveřní závěs" za 35 000 zpracovaných dveřních závěsů Solid C Martinu Weinrotterovi, jednateli společnosti Internorm (vlevo), Marcusem Sanderem, generálním ředitelem společnosti Roto Frank Window and Door Technology.



Požární zkouška ocelových dveří BTS se skrytým dveřním závěsem Solid C v Institutu pro protipožární techniku a bezpečnostní výzkum IBS v Linci.

BTS Brandschutz Technologie Systeme GmbH, Rakousko

## Protipožární dveře Roto Solid C

■ **Ocel Ocelové dveře poskytují již desítky let cenné služby v preventivní protipožární ochraně budov již desítky let. Společnost BTS Brandschutz Technologie Systeme GmbH z rakouského Attnang-Puchheimu se zabývá nejen spolehlivou funkcí, ale také designem těchto životně důležitých stavebních prvků.**

Jednatel společnosti BTS Walter Degelsegger popisuje oblasti použití protipožárních dveří, které jsou u podniku poptávány: „Existují aplikace v čistých prostorách nebo laboratořích, kde jsou vyžadovány dveře s velmi hladkým povrchem, které lze obzvláště snadno a důkladně čistit. A jsou místnosti, ve kterých by protipožární dveře neměly vypadat jen čistě funkčně. Někteří zákazníci vyžadují řešení, které je zároveň estetické.“ Zejména architekti by takové prémiové modely požadovali. Společnost BTS proto pracuje na tom, aby co nejvíce důl kování bylo zcela integrováno do dveří. Pro tuto koncepci je zásadní skrytý závěs dveří.



Snadné čištění díky hladkému povrchu a skrytému závěsu dveří Solid C: ocelové dveře se skleněnou vložkou od společnosti BTS Brandschutz Technologie Systeme GmbH z Attnang-Puchheimu v Rakousku.

do ocelových protipožárních dveří integrovat i skryté dveřní závěsy z hliníku.

Obzvláště se mu líbil model Solid C od společnosti Roto. Heiko Straub, vedoucí oddělení Object Business společnosti Aluvision, závěs představil týmu BTS. „Systém Solid C je velmi štíhlý, lze jej rychle instalovat a snadno seřadit na stavbě.“ Proto se společnost BTS od samého počátku zabývala myšlenkou vybavit požární dveře tímto závěsem. V závislosti na velikosti a hmotnosti požadovaných ocelových dveří by mohla společnost Degelsegger najednou použít čtyři nebo pět závěsů Solid C. Prozatím však nechal otestovat jedny protipožární dveře se dvěma závěsy a jedny se třemi. To bylo provedeno v souladu s normou EN 1634 v IBS - Institutu pro technologie požární ochrany a bezpečnostní výzkum v Linci.

**Požární zkouška proběhla úspěšně**

Obě varianty dveří úspěšně prošly požární zkouškou. „Pro mě žádné překvapení,“ usmívá se Degelsegger. Za svůj život se účastnil dobře 400 požárních zkoušek, a proto dokáže s velkou jistotou předpovědět jejich výsledek. „Když jsem začal používat hliník jako materiál, zkušební ústavy mě nechtěly ani přijmout. Tehdy mi prostě nevěřily, vždy totiž záleží na celkové konstrukci a skladbě materiálů.“

Nové ocelové dveře BTS se skrytým závěsem Solid C jsou nyní v showroomu v Attnang-Puchheimu, protože dobrý design je třeba ukázat, říká podnikatel. „Osobně jsem velmi potěšen, že při požární zkoušce se systémem Solid C proběhlo vše podle plánu a že nyní můžeme tento promyšlený závěs používat.“

[www.bts-feuerschutz.at](http://www.bts-feuerschutz.at)



Walter Degelsegger, jednatel společnosti BTS Brandschutz Technologie Systeme GmbH

**Skrytý závěs dveří pro řady Premium**

Tento 67letý muž se celý svůj profesní život zabývá požárními dveřmi a vraty. Sám přiznává, že se nikdy nenudí. „Například v polovině 80. let jsem se rozhodl dokázat, že lze vyrobit protipožární dveře z vícekomorových hliníkových profilů, pokud se komory vhodně vyplní. S úspěchem!“ Proto si byl podle svých slov vždy jistý, že je možné



➤ **Informace o skrytém dveřním závěsu Roto Solid C pro hliníkové vchodové dveře**

[www.roto-frank.com/en/roto-solid-c](http://www.roto-frank.com/en/roto-solid-c)

**Snadná montáž**

Video ukazuje krok za krokem, jak rychle a snadno se dveřní závěs Solid C ve falci resp. ve vstupních dveřích otvíraných dovnitř nebo ven instaluje, zavěšuje a seřizuje.



➤ **Montážní video Roto Solid C**

[www.roto-frank.com/de/solid-c-Montage](http://www.roto-frank.com/de/solid-c-Montage)



Válcový závěs Roto  
Solid B | 318 P  
pro dveře z plastu

#### Válcové závěsy

Válcové závěsy jsou stále oblíbenější a v mezinárodním měřítku jsou velmi žádané. Nedávno představené závěsy 218 P a 222 P (dvoudílné o průměru 18, resp. 22 mm) a 318 P a 322 P (třídílné o průměru 18, resp. 22 mm) z řady Roto Solid B byly vyvinuty speciálně pro vnější dveře z PVC-U.

Pro hliníkové dveře zahrnuje řada Roto Solid B upínací závěsy 224 A (dvoudílné) a 324 A (třídílné). Jejich upínací prvky jsou přizpůsobeny systémové drážce hliníkového profilu. V úzké spolupráci se systémovými domy tak vznikají optimalizované závěsy pro jejich profily.

U všech válcových závěsů jsou seřizovací mechanismy plně integrovány do válce závěsu. To znamená, že při seřizování dveří nevzniká mezi křídlovou a rámovou částí závěsu žádná mezera. Nedochází k přesazení obrysů. Plynulé seřízení výškové, boční a přítlaču umožňuje mimořádně pohodlné nastavení. V závislosti na variantě a provedení lze realizovat řešení RC 2 nebo RC 3.

## Roto Solid

# Správný závěs pro každé vchodové dveře

■ **Plast | dřevo | hliník** | když jsou závěsy při rozhodování o výběru konkrétních domovních nebo vedlejších vchodových dveří málokdy v centru pozornosti - odborníci vědí, že jejich provedení má rozhodující vliv na vzhled dveří. Proto Roto nabízí více: více barev, více povrchů, více variant.

Dveřní závěsy Roto, navržené pro dané použití a vyrobené z vysoce kvalitních materiálů, se vyznačují vynikajícími užitnými vlastnostmi. 200 000 otváracích cyklů podle normy DIN EN 1935 a desetiletá záruka na funkčnost potvrzují jejich dlouhodobě spolehlivou funkci.



Šroubovací závěs  
Roto Solid S | PS 27  
pro dveře ze dřeva  
a plastu



Skrytý dveřní závěs  
Roto Solid C | C7.140  
pro hliníkové dveře



**E-learning s Roto:** E-learningový modul „Door“ zábavnou a odbornou formou v 60 minutách vysvětluje, čím se vyznačuje výrobek Roto určený pro vchodové dveře a pro které dveře je vhodný. Pravděpodobně neexistuje rychlejší způsob, jak získat přehled o uzavíracích systémech, dveřních závěsech, kování a prazích společnosti Roto. Modul pro samouky je k dispozici v němčině, angličtině, francouzštině, italštině, nizozemštině, polštině, rumunštině, ruštině, španělsčině, turečtině, maďarštině a čínštině. Každý, kdo by chtěl používat e-learning společnosti Roto, by měl kontaktovat svého obchodního zástupce společnosti Roto, který zajistí přidělení osobních přístupových údajů. Jednoduše Roto, jednoduše dobré - to platí i pro tuto nabídku e-learning Roto Campus.

#### Šroubovací závěsy

Řada Roto Solid S zahrnuje šroubovací závěsy na lícni plochu dveří určené pro všechny materiály rámu a všechny požadavky. To znamená, že lze obsloužit mnoho výšek nalehávky křídla a realizovat různé bezpečnostní požadavky. Velké rozsahy nastavení umožňují individuální nastavení na závěsové straně, což přispívá k funkci a životnosti celých dveří.

#### Některé příklady

Například osvědčený šroubovací závěs PS 27 pro dřevěné a plastové dveře pokrývá výšku nalehávky od 14 do 26,5 mm. Závěsy 80 ATB a 120 ATB jsou vhodné pro plošně lícované i plošně přesazené hliníkové dveře. Model 117 H byl speciálně navržen pro blokové profily s negativní nalehávku, které jsou běžné v Nizozemsku.



➔ **Přehled programu  
dveřních závěsů Roto Solid**

[www.roto-frank.com/en/solid](http://www.roto-frank.com/en/solid)

#### Skrytý závěs dveří

V módě jsou velké vchodové dveře z hliníku. Jejich moderní, ušlechtilý vzhled a životnost inspirují mnoho koncových zákazníků. Se skrytým závěsem Roto Solid C nabízí společnost Roto prvotřídní řešení, které lze použít nejen pro dveře otvírané dovnitř, ale v případě potřeby i pro dveře otvírané ven. Skrytý závěs v černé barvě je oblíbený zejména u tmavých hliníkových profilů. Roto Solid C pak zůstává pohledu skrytý nejen při zavřených dveřích, ale je sotva patrný i při otevřených dveřích.

#### Široká škála barev - maximální ochrana proti korozi

Majitelé domů chtějí především navrhnout své hlavní vchodové dveře individuálně a do posledního detailu. Zákazníci společnosti Roto mohou tento požadavek splnit díky široké škále standardních barev. Kromě toho mohou objednat dveřní závěsy podle požadavků zákazníka v mnoha dalších barvách RAL nebo bez povrchové úpravy pro jejich následnou individuální povrchovou úpravu. Některé modely mohou být také eloxované nebo metalizované. Ochrana proti korozi všech dveřních závěsů odpovídá třídě 5 podle normy DIN EN 1670 a splňuje tak nejvyšší požadavky.



## Roto Patio Inowa pro dřevěná okna

# Odborníci z oboru udělují nejvyšší hodnocení

■ **Událost** Výrobci dřevěných oken z Maďarska byli pozváni, aby se seznámili s novinkami v oblasti posuvného systému s vysokou těsností Roto Patio Inowa a prohlédli si výrobu důležitých komponentů v závodě Roto v Lövvö. Jednohlasný závěr hostů: vzrušující událost - skvělý produkt.

Téměř 40 zástupců maďarského průmyslu dřevěných oken přivítali na dvou akcích ředitel závodu a jednatel Ernő Kocsis a Kornél Mayer, vedoucí marketingu sortimentu pro jihovýchodní Evropu. Spolu se svým kolegou Szabolcs Gosztola z oddělení aplikační techniky vysvětlil Kornél Mayer odborníkům, kteří se na akci vypravili, jak se v poslední době vyvinul systém kování pro posuvné prvky s vysokou těsností a jakou roli může hrát v sortimentu výrobců dřevěných oken.



### „Jedinečně dobré“

Zsolt Molnár, jednatel společnosti Nyugat Ablak ze Szombathely, byl po akci nadšený: „Prezentace Patio Inowa byla prvotřídně zorganizovaná. Byli jsme informováni o technických detailech i o vlastnostech, které činí Patio Inowa pro koncového uživatele jedinečným. Pro mě je toto posuvné kování opravdu mimořádně dobré. S tímto posuvným a utěsněným systémem nám Roto nabízí řešení, které nás na trhu posouvá dopředu a které okamžitě zařadíme do našeho programu, jakmile budeme mít k dispozici potřebné frézovací nástroje. Pro mě je a zůstává Roto lídrem mezi výrobci kování. Patio Inowa je toho důkazem, stejně jako otvíravé sklopný program kování Roto NX, který již používáme.“

[www.nyugatablak.hu](http://www.nyugatablak.hu)



Ernő Kocsis, jednatel společnosti Roto Elzett Verta Ltd. (vlevo), a Kornél Mayer, vedoucí marketingu sortimentu pro jihovýchodní Evropu (nahofé), uvedli maďarské odborníky na dřevěná okna během dvou dnů do světa Roto Patio Inowa.

### Zvuková izolace je stále důležitější

Tamás Eszenyi, vedoucí závodu PannonTherm Nyílászárók v Hajdúböszörmény, vidí rostoucí poptávku po dřevěných posuvných systémech s Patio Inowa: „Systém přesně odpovídá poptávce, kterou dostáváme z trhu: Velké, příjemně ovladatelné posuvné prvky jsou žádané v oblasti balkonových dveří. Zároveň by měly být velmi těsné a díky vysoké ochraně proti korozi zaručovat svou funkci a kvalitu bez nutnosti údržby po mnoho let. Systémy s vysokou těsností jsou ve městech žádané především proto, že zvuková izolace zde hraje důležitou roli pro komfort bydlení. S tím se setkáváme každý den v našich expozicích v areálu závodu a v Budapešti. Patio Inowa | 400 nám pomůže splnit přání architektů a stavebníků ohledně velkých posuvných prvků. A alternativně můžeme nabídnout prvky v RC 2. To je také důležité. Moje cesta do Lovö a práce s Patio Inowa se společností PannonTherm vyplatí. O tom jsem přesvědčen.“

<https://pannontherm.eu>



Zsolt Molnár, jednatel, Nyugat Ablak



Tamás Eszenyi, vedoucí výroby, PannonTherm

## Mistr rozmanitosti

# Roto Patio Inowa

■ **Dřevo | plast | hliník S kováním Patio Inowa | 400 lze vyrobit posuvné prvky o šířce až 3 000 mm a výšce 3 600 mm a s hmotností křídla až 400 kg. Díky konstrukci uložené kompletně na válečkových ložiscích není nutné křídlo zvedat.**

Jak Patio Inowa | 200 pro hmotnost křídla do 200 kg, tak Patio Inowa | 400 vděčí za svou vysokou těsnost inovativnímu pohybu zavírání křídla příčně k rámu. Tím je zajištěna nejlepší zvuková a tepelná ochrana v jakékoli výšce a v jakémkoli klimatickém pásmu. Patio Inowa nabízí komfort bydlení bez průvanu i v situacích, kdy je instalace zatížena silným větrem. Celooobvodové těsnění a aktivní ovládání zavíracích bodů zaručují absolutní těsnost křídla i při bouři a silném dešti.

### Robustní vozík

Patio Inowa | 400 zajišťuje snadné používání těžkých posuvných prvků díky robustnímu vozíku se stabilními, hladce se pohybujícími kolečky. Vozík disponuje integrovanými kartáči a umožňuje výškové nastavení na převodové straně od -1 do +3 mm. Rozhodující základ pro komfort ovládání: valivé tření integrovaného lineárního kuličkového ložiska při příčném pohybu křídla. Dodatečně instalované a kombinovatelné měkké funkce pro mechanicky řízené, brzděné otvírání a zavírání nabízejí další plus v rámci komfortu ovládání.

### Ruku v ruce: dobrý design a odolnost proti vloupání

Díky skryté technologii, tvarově zajímavým komponentům a krytkám podporuje Patio Inowa dobrý design. To platí i pro nízké podlahové prahy, které umožňují bezbariérový přechod podle DIN 18040. Vybavením vhodnými komponenty lze dosáhnout odolnosti proti vloupání podle RC 2. Kromě toho lze systém doplnit o drátové kontaktní prvky MVS, které monitorují stav otevření a uzavření posuvného prvku podle VDS třídy B.



➤ **Více informací o inteligentním kování se skrytou technologií pro posuvné dveře s vysokou těsností**

[www.roto-frank.com/en/patio-inowa](http://www.roto-frank.com/en/patio-inowa)

V maďarském výrobním závodě Lövvö se přibližně 40 zástupců maďarského průmyslu dřevěných oken seznámilo s posuvným systémem Roto Patio Inowa.



## Pendor, Turecko

# Individualita je trumfem

■ **Plast** „Prožíváme náročné období. Lidé chtějí krásný a bezpečný domov více než kdy jindy. K tomu potřebují kvalitní okna, která dostanou od nás.“ To říká Kemal Aydın, který v roce 2020 založil v Istanbulu společnost Pendor. V současné době má 25 zaměstnanců a od té doby vyrábí plastová okna na míru.



Pomocí zdvižně-posuvného kování Roto Patio Lift vyrábí společnost Pendor plastové prvky až do výšky 3 metrů. Poptávka po verzi Patio Lift o hmotnosti 400 kg roste měsíc od měsíce, vysvětluje Kemal Aydın, jednatel společnosti.



Žádné kompromisy. Jen to nejlepší ze všeho. Přesně to Kemal Aydın svým zákazníkům nabízí. Proto byl pro něj výběr průmyslových partnerů snadný. „Sleduji určitou vizi a hledám partnery, jako je společnost Roto, která má velmi širokou nabídku.“ Pro každého zákazníka a každou místnost chce vytvořit něco speciálního, zcela individuálního. Větší pohodlí, inovativní funkce, vysoká těsnost v rámci zvukové a tepelné izolace. „Lidé, kteří žijí a pracují v istanbulské metropoli, hledají ve svých kancelářích a domovech klid

a ochranu před shonem a někdy i extrémními teplotami.“

### Individuálně pro každého zákazníka a místnost

Prodej moderních stavebních prvků samozřejmě vyžaduje velké nasazení při poradenství architektům a investorům. A to je to, co ho osobně motivuje každý den. Kromě otvíravě-sklonného kování Roto NX se ve společnosti Pendor používají čtyři posuvné systémy Roto:

paralelně- a sklopně - posuvné kování Patio Alversa, skládací posuvné kování Patio Fold, inteligentní posuvné kování Patio Inowa s vysokou těsností a zdvižně - posuvné kování Patio Lift. Pomocí Patio Lift vyrábí společnost Pendor plastové prvky až do výšky 3 metrů. „Naši zákazníci chtějí velké prosklené plochy s maximální průhledností. Poptávka po verzi Patio Lift o hmotnosti 400 kg proto měsíc od měsíce roste. A pokud je požadován prvek RC 2, vyrobíme ho také.“

Kemal Aydın chce ofenzivněji než dříve prezentovat možnost spárového- resp. nočního větrání. Jen málo majitelů budov o tomto způsobu větrání ví, a proto je třeba s nimi tuto problematiku diskutovat. Velmi rychle pak jistě poznají výhody.

### Úsporné a bezporuchové

Podnikatel vždy sleduje ekonomickou efektivnost výroby. Pouze v případě, že je možné vyrábět velmi efektivně, lze dlouhodobě uspokojit poptávku po individualitě a řešeních specifických pro danou místnost. „Samozřejmě chceme být ekonomicky úspěšní, a proto oceňujeme technickou podporu společnosti Roto a snadnou montáž programů kování.“ Z dlouhodobého hlediska by trvanlivost výrobků a jejich bezpečná funkce měly zabránit narušení každodenního života, tj. volání zákaznického servisu - což samozřejmě také zvyšuje ziskovost. „Se zákazníky raději mluvím o nových projektech než o problémech s oknem. Díky společnosti Roto tyto problémy totiž

nemáme. Zejména posuvné systémy byly v minulosti často náchylné k technickým závadám. U našich velkých systémů, například u Patio Lift, je tomu zaručeně jinak a zákazníci společnosti Pendor jsou za to vděční.“

### Budoucnost je digitální!

O čem by se mohlo v budoucnu diskutovat s architekty a majiteli budov? Kemal Aydın je přesvědčen, že témata dneška budou i tématy zítřka: „Budovy budoucnosti by měly trvale nabízet příjemné teploty v místnostech bez velkých nároků na energii a měly by být také bezpečné a pohodlné. Stavíme s dlouhodobou perspektivou, udržitelně a hodnotově stabilně.“ Kemal Aydın má dojem, že obchodní vztah se společností Pendor má pro Roto také dlouhodobou perspektivu. Společnost Roto je mu vždy k dispozici a nabízí komplexní služby. „Cítíme prvotřídní podporu a jsme v dobrých rukou, protože náš partner v kování nikdy neusíná na vavřínech. Sdílíme vizi dokonalosti. Výrobní programy se neustále vyvíjejí, dobrým příkladem je Roto Patio Lift. Také si myslím, že je dobře, že se společnost Roto zaměřuje na digitalizaci. Protože to je budoucnost.“

[www.pendor.com.tr](http://www.pendor.com.tr)



Kemal Aydın,  
jednatel společnosti  
Pendor

V metropolích jako je Istanbul s přibližně 15,5 milionu obyvatel hraje zvuková izolace v kvalitě života v budovách zásadní roli. Toho je dosaženo díky těsnému posuvnému systému a technologii kování Roto. Těsné posuvné dveře jsou také navrženy tak, aby chránily před někdy extrémními teplotami ve městě u Bosporu a zabránily plynutí energií na regulaci teploty v místnosti.



↗ **Roto Patio Lift: kování pro všestranné použití ve zdvižně- posuvných systémech**

[www.roto-frank.com/en/patio-lift](http://www.roto-frank.com/en/patio-lift)



Carl F Groupco Ltd., Velká Británie

# Posuvné kování Roto pro pohodlí a bezpečnost

Vysoká těsnost, když na to přijde: Tato restaurace v rekreačním parku v Beverley v hrabství East Yorkshire nabízí dostatek denního světla a tři široké východy na terasu. Posuvné systémy Scheme C s Roto Patio Inowa vyrobila společnost Total Window Services Ltd. z Hullu.



Obrázek: Total window services Ltd., Hull (Yorkshire), UK

■ **Obchod** Britský prodejce kování Carl F Groupco (CFG) je dlouholetým partnerem společnosti Roto. Ze svých skladů v anglickém Peterborough a skotském Cumbernauld dodává společnost výrobcům na britských ostrovech okenní a dveřní kování z celého světa. Jednatel společnosti John Crittenden informuje o zpětné vazbě svých zákazníků na posuvné kování Roto.

Posuvné dveře a okna jsou dnes ve Velké Británii velmi oblíbené. Ve Velké Británii je přibližně 1 200 výrobců stavebních prvků, kteří mohou vyrábět posuvné prvky z plastu, dřeva nebo hliníku. Mezi nimi jsou však nyní i specialisté, od kterých ostatní nakupují kompletní posuvné prvky. „Ať už jde o výrobce nebo prodejce, pro oba je stejně důležité, aby splnili očekávání svých zákazníků z hlediska funkčnosti, stylu a spolehlivosti,“ je přesvědčen Crittenden.

## Inteligentní design

Zejména při přechodu na terasu jsou moderní posuvné systémy velmi žádané a odborník z oboru také chápe proč. „Vzhledem k nepředvídatelnému britskému klimatu jsou u nás dveře na terasu mnohem častěji uzavřeny než otevřeny. Velká křídla, působivý poměr velkého množství skla k malému rámu, odpovídají britské potřebě světla a průhlednosti. Koneckonců, žádné vertikální profily neruší výhled.“ Bez ohledu na materiál rámu jsou posuvné prvky žádané jako prostorově úsporné řešení. Stále častěji se podle něj nabízejí také v malých formátech nebo se používají pro přepažení místností. Crittenden proto říká:

**„Všestrannost moderních posuvných systémů je obrovská.“**

## Patio Inowa na vzestupu

A které kování je obzvláště žádané? „Jako jeden z největších prodejců kování Roto v oboru jsme svědky silného nárůstu Patio Inowa,“ uvádí jednatel společnosti CFG. „Myslím, že toto kování přesvědčuje naše zákazníky a zejména koncové uživatele svou pozoruhodnou těsností a tím, že se velmi pohodlně ovládá. Možnost alternativně výrazně zvýšit ochranu proti vloupání je vítaným přínosem.“ Vzhledem k tomu, že Patio Inowa je k dispozici pro posuvné prvky z hliníku i plastu a používá se například v systému Smart Slide společnosti Aluplast, který je oblíbený ve Velké Británii, poptávka neustále roste.



Vysoké požadavky na tepelnou izolaci, přístupnost a ochranu proti vloupání lze bez problémů splnit s komponenty od společnosti Roto: „Posuvné dveře s vysokou těsností Patio Inowa snadno projdou testem na odolnost proti dešti a průvzdušnost podle normy EN 13126-17. Totéž platí pro britský bezpečnostní test PAS 24. Díky tomu je toto kování jedním z nejlepších řešení, pokud je požadována vysoká vzduchotěsnost a vodotěsnost nebo plusová ochrana proti vloupání.“

## Odolnost proti korozi

Stejně jako veškeré kování Roto splňuje i Patio Inowa standardně nejvyšší požadavky na odolnost proti korozi podle třídy 5, takže toto chytré posuvné kování je ideální pro prvky instalované v jedné z mnoha pobřežních oblastí britských ostrovů. Systém s vysokou těsností se již osvědčil také ve výškových budovách, kde posuvné dveře otvírají přístup na exponovaný balkon, popisuje Crittenden.

## Chytrý posuv

Koncoví uživatelé si podle zákazníků CFG výslovně pochvalují snadné používání posuvného systému Inowa. „Naši zákazníci mohou vyrábět velké prvky s hmotností křídla až 400 kg a mají jistotu, že uživatelé mohou s posuvnými dveřmi pohodlně manipulovat, a to i díky měkkým funkcím.“ Integrovaný mechanismus jemně zabrzdí křídlo těsně před jeho zastavením v otevřené nebo zavřené koncové poloze. „To samozřejmě umožňuje velmi pohodlnou a bezpečnou manipulaci a je to, jinak řečeno, o něco větší luxus.“ Podle Crittendena je chytré posuvné kování „skutečným hitem“ pro výrobce oken také díky velmi jednoduché montáži.

## Roto Patio Alversa

Dalším posuvným systémem Roto, který si zákazníci společnosti CFG oblíbili, je Patio Alversa. Toto univerzální kování pro paralelně- a sklopně posuvné prvky je nabízeno také pro všechny profilové materiály. „Sklopené křídlo podporuje šetrné větrání interiéru, což je funkce, kterou stále oceňuje mnoho koncových uživatelů.“ Komfortní režim sklopení zajišťuje snadné a bezpečné ovládání křídla pomocí kliky, pochvaluje si Crittenden technologii kování.



Produktová manažerka Julie Warner pracuje u společnosti Carl F Groupco Ltd již více než 20 let a radí britským výrobcům oken ve všech aspektech kování Roto.

„Dalším argumentem pro toto kování je, že Patio Alversa splňuje bezpečnostní normu PAS 24 pro noční větrání. Stejně jako Patio Inowa se i Patio Alversa snadno instaluje a je velmi efektivní.“ Crittenden shrnuje:

**„Díky Inowa a Alversa mohou naši zákazníci vyrábět flexibilně podle přání.“**

Pro Patio Alversa jsou použity stejné systémy centrálního uzavření, které jsou kombinovány také s otvíravě sklopným kováním Roto. Zpracovatelé NX proto musí do svých zásob přidat pouze menší počet dalších dílů ze systému Patio Alversa. Zákazníci CFG si navíc obecně nemusí vytvářet velké vlastní zásoby. Z nejmodernějšího distribučního centra CFG v Peterborough mohou rychle a na vyžádání získat vše, co potřebují. CFG realizuje komplexní technickou podporu programů kování společně s firmou Roto.

[www.carlfgroupco.co.uk](http://www.carlfgroupco.co.uk)



John Crittenden, jednatel společnosti Carl F Groupco Ltd.

Jeden z největších prodejců kování ve Velké Británii, společnost Carl F Groupco Ltd, dodává ze svého moderního skladu v Peterborough ve východní Anglii výrobcům oken mimo jiné posuvné kování Roto Patio Inowa a Patio Alversa





PaX AG, Německo

# Univerzální řešení: Roto NX pro každý systém

■ **Všechny materiály** „Specializovaní prodejci a koncoví zákazníci oceňují rozmanitost našich designů a variant montáže v rámci plastu a dřeva. Proto chceme dosáhnout zvýšení efektivity, aniž bychom omezili náš sortiment,“ vysvětluje Andreas Kohl, od roku 2017 předseda představenstva PaX AG. **Rozhodnutí ve prospěch společnosti Roto a otvíravě sklopného kování Roto NX bylo s ohledem na tento firemní cíl „naprosto účelné“.**

Společnost PaX AG uvádí, že je v Německu lídrem na trhu oken odolných proti vloupání a dodavatelem s největším počtem schválených variant montáže. „Přechodem na systém Roto NX jsme mohli dále rozvíjet systém PaXsecura z hlediska komfortu, bezpečnosti a hospodárnosti,“ shrnuje výhody Andreas Kohl. Počet stejných dílů se výrazně zvýšil, aniž by bylo nutné vyřadit z nabídky jedinou variantu.

Během několika týdnů došlo na začátku roku 2022 ve čtyřech závodech společnosti téměř současně ke změně výroby otvíravě-sklopných oken. „Nyní máme jednotné testy v celém sortimentu, velmi dobrý bezpečnostní standard a možnost vyrábět prvky v RC 2 nebo RC 3 bez většího úsilí,“ shrnuje spolupráci po roce technický manažer Konrad Schürer. Společnost Roto připravila a provázela přechod na nový systém s nasazením a profesionalitou. „Po osmi, maximálně deseti týdnech byly nejdůležitější věci na všech místech hotové a téměř se zapomělo, že jsme právě prošli velmi náročným obdobím,“ vzpomíná Schürer.

## Komfortní ovládání i v RC 3

Funkčních vylepšení, která přinesl systém kování, je celá řada. Schürer by rád jmenoval alespoň některé z nich: „S Roto NX jsme našli hříbový čep, který plně vyhovuje našim požadavkům a je navíc výškově nastavitelný. Naši zákazníci tak nyní mohou velmi snadno reagovat na konstrukční tolerance.“ Čep také chrání okenní systém před deformací a přináší větší pohodlí. Úrovňová a ovládací zarážka NX zvyšuje komfort ovládání otvíravě sklopných oken i v RC 3. Skrytá závěsová strana NX je optimálně sladěna s hliníkovým prahem Roto Eifel TB, lze ji použít pro všechny profilové systémy a bez ohledu na odolnost proti vloupání. Technický manažer zdůrazňuje:

**„Roto NX je v mnoha ohledech jednoznačně lepší než jiná otvíravě sklopná kování.“**



V závodě PaXoptima ve Vestenbergsgreuthu se vyrábějí dřevěná a dřevohliníková okna pro novostavby, rekonstrukce a památkově chráněné budovy.

Člen představenstva Andreas Kohl začal pracovat ve společnosti PaX AG v roce 1995 jako zaměstnanec produktového managementu. Možná proto on a Konrad Schürer znají každý šroubek kování „prakticky jménem,“ jak říká. Před přechodem na novou technologii se „ponořili“ do technologie kování společnosti Roto a objevili mnoho věcí, díky nimž jsou zejména bezpečnostní okna - důležitý segment produktů společnosti PaX AG - ještě lepší. Například každé okno řady PaXsecura, dokonce i velmi malé, lze nyní na přání vybavit kontrolou otevíření a uzavření podle VdS třídy B nebo C, protože kontaktní prvky nevyžadují žádný další prostor v profilové liště. „V sortimentu Roto jsme našli to, co jsme potřebovali, abychom mohli splnit i velmi vysoké požadavky na zabezpečení oken ve velmi jednoduchém nebo historickém provedení,“ říká Kohl.

Roto NX obsahuje všechny díly kování, které jsou potřebné pro otvíravě sklopné okno ve velmi moderním i historickém provedení. A v každé bezpečnostní třídě. Technický manažer Konrad Schürer je upřímně nadšený: „Bez ohledu na to, zda je strana závěsu skrytá nebo našroubovaná - všechny profilové systémy, které používáme, prošly s kováním Roto testy RC 2 a mnohé z nich i RC 3.“



## Využití příležitosti

Společnost PaX AG v rámci přechodu na systém Roto NX na začátku roku 2022 reorganizovala celé skladové hospodářství, pokračuje Schürer. Odborníci z týmu Roto Lean a samozřejmě z datového servisu Roto poskytli partnerskou podporu podle svých nejlepších schopností. Předseda představenstva Kohl vzpomíná: „Již po několika kontaktech a návštěvách Leinfeldenu nám bylo jasné, že ve společnosti Roto najdeme přesně ty lidi a způsob myšlení, které hledáme.“ Stejně jako Konrad Schürer se cítí odpovědný za optimální uspořádání společnosti PaX AG pro předání další generaci angažovaných zaměstnanců a manažerů. A proto je také důležité si vybrat správné partnery.

„Společnosti jako je PaX, se budou muset v nadcházejících letech rychle rozvíjet například také v oblasti digitalizace. Toho můžeme dosáhnout pouze společně se zákazníky orientovanými na budoucnost a silnými dodavateli.“ V tomto ohledu má podle svých slov po podpisu smlouvy se společností Roto a přechodu na otvíravě sklopné kování Roto NX dobrý pocit, že se k tomuto cíli přiblížil alespoň o jeden dobrý krok. „Efektivní výroba a vysoká kvalita výrobků jsou i nadále důležité. Budoucí životaschopnost společnosti však podle mého názoru závisí také na tom, zda se našemu oboru podaří společně inspirovat architektky, investory

a majitele budov pro kvalitní stavební prvky,“ domnívá se Kohl. „Věříme ve schopnost společnosti Roto dosáhnout společně velkého úspěchu ve všech tématech, která jsou důležitá pro budoucnost.“

## Důvěra je základ

Tento předpoklad sdílí Karsten Zeuner, který provázal přechod na NX ve společnosti PaX AG jako odpovědný poradce zákaznického servisu Roto, a Branko Beclin, vedoucí prodeje ve společnosti Roto Frank FTT Vertriebs-GmbH. „Když připravujete přechod výrobce oken na jiný program kování, je nutná velmi úzká spolupráce po dobu několika měsíců,“ zdůrazňuje Zeuner. „Musíte si vybudovat důvěru, protože si navzájem poskytnete velmi hluboký pohled na své vlastní podnikání. Pokud se však, jako v případě PaX AG, setkáte s velmi zkušenými a perspektivními profesionály, pak se právě v tomto období mezi vámi vytvoří zvláštní vazba.“ Beclin je také přesvědčen: „Nadcházející roky budou od německých podniků vyžadovat hodně, a to i kvůli hospodářským podmínkám. Proto je právě teď velmi důležité, aby výrobci oken zvýšili svou efektivitu, využili společně se svými dodavateli potenciál digitalizace a na trhu zaujali společně se svými prodejci progresivní pozici. Ve společnosti Roto vždy považujeme za významné, když můžeme tuto akci podpořit.“

[www.pax.de](http://www.pax.de)



Na snímku zprava Theresa Heuwind a Georg Dlugos, který se jako "veterán PaX" ve výrobě ve Vestenbergsgreuthu věnuje předávání svých zkušeností.



↗ **Úsporné, bezpečné, pohodlné, designové:  
Roto NX na první pohled**

[www.roto-frank.com/en/roto-nx](http://www.roto-frank.com/en/roto-nx)



## Roto NX | Power Hinge

# Velká a těžká dřevěná okna - přirozeně krásná a bezpečná

■ **Dřevo | dřevo-hliník** Dřevo jako stavební materiál a jeho přírodní krása je v módě více než kdy jindy. Velká okna právě tak. Závěsová strana Roto NX | Power Hinge společnosti Roto zajišťuje bezpečnost a dlouhotrvající kvalitu pro křídla o hmotnosti 200 kg a více.



Velkoformátová otvíravá- a otvíravě-sklopná okna ze dřeva a dřevěná okna s hliníkovým opláštěním kladou vysoké nároky na kování. Vzhledem k hmotnosti křídla 200 nebo 300 kg je zde zapotřebí kování pro vysoké zatížení s vhodně navrženými závěsy. V závislosti na poloze těžiště křídla se může objevit další výzva: Otvíravě-sklopná okna a balkónové dveře se mohou nechtěně zavírat, pokud těžiště leží více než 33 mm nad přesahem křídla.

### Pojistka proti zavření - také pro dodatečnou montáž

Zejména ve veřejných budovách, jako jsou školy nebo školky, kde se s ohledem na udržitelnost a přirozenost často používají dřevěná okna, je třeba za každou cenu zabránit náhodnému zavření oken. Proto společnost Roto nabízí jako doplněk k Roto NX | Power Hinge pojistku proti zavření. Zajišťuje křídlo ve sklopené poloze a v případě potřeby ji lze namontovat i dodatečně.

V návodu k montáži, údržbě a obsluze je uvedeno vyobrazení a montáž přídatné pojistky proti zavření, pro kterou je k dispozici speciální vrtací přípravek. Pojistka proti zavření je určena pro otvíravě sklopná křídla s komfortní vzdáleností otevření 80 mm.

### Chytrá konstrukce - moderní vzhled

Roto NX | Power Hinge omezuje vzdálenost sklopení na 80 mm, protože větší vzdálenost neúměrně ztěžuje zavírání velmi vysokých nebo těžkých oken.



➤ **Roto NX | Power Hinge: estetické řešení závěsů pro těžká, na výšku místnosti navržená okna a balkónové dveře**

[www.roto-frank.com/en/power-hinge](http://www.roto-frank.com/en/power-hinge)

Při hmotnosti křídla 160 kg a více je nutná montáž omezovače otevření, při hmotnosti 200 kg a více montáž středového závěsu. Pro realizaci oken a balkónových dveří odolných proti vloupání jsou k dispozici P- a V-čepy.

Konstrukce robustní závěsové strany překvapí velmi štíhlým a kvalitním vzhledem. Standardně se vyrábí ve stříbrné práškové povrchové úpravě. Na přání však může být dodána podle vašeho výběru i v barvě RAL.

### Spolehlivá nejlepší kvalita

Roto NX | Power Hinge byl testován s otvíravě sklopnými křídly do 200 kg a otvíravými křídly do 300 kg podle normy EN 13126-8: 2017. Závěsová strana prošla s 20 000 cykly zkouškou odolnosti podle třídy H3. V souladu s certifikací QM 328 lze kování použít pro křídla s šířkou drážky maximálně 1 600 mm a výškou drážky maximálně 3 000 mm.

Výrobci dřevěných oken mohou i s touto závěsovou stranou podrobit své prvky všem potřebným zkouškám v Mezinárodním technologickém centru (ITC) v Leinfeldenu -Echterdingenu. Roto ITC je akreditované zkušební středisko, jehož certifikáty jsou mezinárodně uznávány.

### Sklopení před otevřením

Roto NX | Power Hinge je k dispozici také ve verzi TiltFirst. Tato varianta otevření „sklopení před otevřením“ se již mnohokrát osvědčila, zejména ve veřejných budovách a tam, kde jsou kladeny zvláštní požadavky na ochranu osob, které okna používají - např. na úřadech, v hotelech, školách, školkách nebo domovech důchodců.

„Předpokládáme, že poptávka po našem kování 'Roto NX | Power Hinge' pro velká a těžká okna a balkónové dveře v naší stavebnici 'Roto NX' výrazně vzroste,“ vysvětluje odpovědný produktový manažer Andreas Eilmes. „Poptávka po velmi velkých dřevěných oknech a balkónových dveřích s trojsklem a částečně hliníkovým opláštěním totiž vyžaduje přehodnocení provozní bezpečnosti těchto prvků.“



Andreas Eilmes,  
produktový manažer  
Tilt & Turn,  
Roto Frank Fenster  
und Türtechnologie  
GmbH



„Ve společnosti Roto nacházíme lidi a způsob myšlení, které hledáme,“ říká předseda představenstva společnosti PaX AG Andreas Kohl (na obrázku vpravo vpředu). Vedle něj stojí technický manažer Konrad Schürer. Na snímku vpředu vlevo Karsten Zeuner, servisní poradce společnosti Roto, a Branko Beclin, vedoucí prodeje společnosti Roto Frank FTT Vertriebs-GmbH.

Roto Lean: efektivně organizovaná pracoviště v závodě PaXOptima, který byl stejně jako další čtyři závody PaX AG na začátku roku 2022 převeden na systém Roto NX.

### Fakta a údaje o společnosti

V roce 1989 byla společnost PaX AG pod vedením Dr. Fritze Strutha jedním z prvních podniků, které začaly vyrábět plastová okna „z výrobního pásu“. V témže roce byla zahájena výroba bezpečnostních oken.

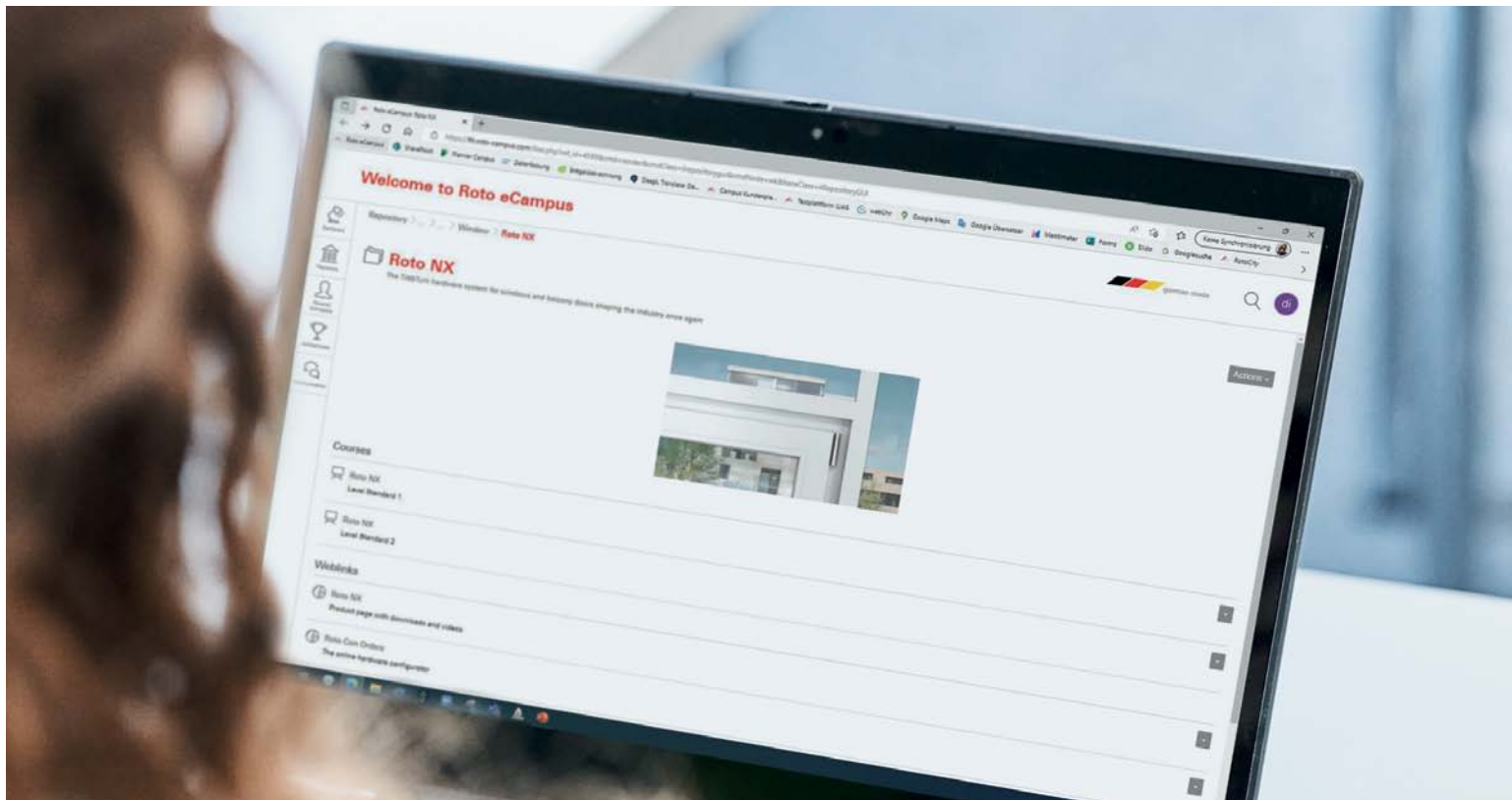
V roce 1995 byla v závodě Hermeskeil v Porýní-Falci spuštěna první sériová výroba bezpečnostních oken testovaných podle norem. Okna odolná proti vloupání s patentovanými díly se od té doby prodávají pod značkou PaXSecura.

Po sjednocení Německa pokračovala společnost PaX v expanzi a postavila závod v Rositzu u Lipska. Bývalý cukrovar byl přestavěn na moderní výrobní areál. Protože se přitom důsledně dbalo na ochranu historických památek, vznikl z průmyslové památky klenot: v roce 1995 byla společnosti PaX AG udělena Durynská státní cena za úspěšnou obnovu historických památek.

V roce 1994 koupila společnost PaX továrnu na výrobu dřevěných oken v saském Bad Lausicku. Od té doby se zde pod názvem PaXclassic vyrábějí vysoce kvalitní dřevěná okna, která jsou vhodná i pro projekty s přísnými požadavky na památkovou ochranu.

Protože dřevěná okna jsou v módě, převzala společnost PaX AG v roce 2002 firmu Optima v bavorském Vestenbergsgreuthu, aby posílila svou pozici zejména v oblasti dřevohliníkových oken.





Plně dabováno ve dvanácti jazycích a s titulkami: E-learning Roto poskytuje základní znalosti o technologii kování Roto, těsnících profilech Deventer a interakci jednotlivých komponent.

Herwig Thonhauser, vedoucí Roto Campus, Roto Frank Fenster und Türtechnologie GmbH: „Naše e-learningové moduly jsou koncipovány a navrženy profesionály v oblasti online didaktiky. Jsou k dispozici v aplikaci Roto eCampus.“



## E-learning pro všechny

# Svět mluví jazykem Roto

■ **Roto Campus Již více než 15 let se zaměstnanci společnosti Roto dále vzdělávají pomocí e-learningových modulů. Tým Roto Campus vyvíjí od roku 2020 pro zákazníky také nové vzdělávací moduly v oblasti samostudia. Zaměstnanci, například v obchodě nebo ve vývoji a výrobě stavebních prvků, si s jejich pomocí a malým úsilím rozšiřují své znalosti. Mnoho modulů je nyní nabízeno ve 12 jazycích.**

Hlavním úkolem Roto Campusu s 37 školiteli je poskytnout obchodním partnerům a jejich zaměstnancům technické znalosti a jistotu při práci se speciálními výrobky. Kromě toho probíhají školení, na kterých se probírají výhody speciálních řešení kování pro zákazníky a procvičuje se prodej oken a dveří s vysoce kvalitní technologií.

Protože však ani tento úctyhodný počet školitelů bohužel nemůže být všude současně, k dispozici jsou také doplňkové moduly pro online samostudium. Základní znalosti o systémech kování Roto jsou zde podány zábavnou a profesionální formou. Všechny e-learningové moduly jsou koncipovány a navrženy profesionály v oblasti online didaktiky a jsou k dispozici na zákaznické platformě „Roto eCampus“.

### Každý uživatel v jazyce podle svého výběru

Herwig Thonhauser, vedoucí Roto Campus, zdůrazňuje význam vícejazyčnosti: „Charakteristická vlastnost pro Roto e-learning, která je pro nás s ohledem na naše uživatele po celém světě velmi důležitá, i když přirozeně prodražuje tvorbu modulů.“ Ale stejně jako školitelé společnosti Roto Campus mohou školit

v mnoha jazycích, a tedy téměř na každém trhu, měly by i moduly pro samouky co nejvíce usnadnit práci svým uživatelům.

### Stručně o výrobcích

Nedávno byly do e-learningu přidány nové moduly, které cíleně informují o výrobcích Roto pro určité stavební prvky a vytvářejí dobrý přehled. Takový úvodní modul je k dispozici například na téma posuvných systémů: Které varianty otevření existují? Které kování Roto podporuje jaké varianty otevření? Jaké jsou nejdůležitější součásti systému posuvného kování? Na tyto a mnoho dalších otázek najdete odpovědi v mnoha jazycích, kterými se mluví po celém světě jako mateřským nebo prvním cizím jazykem.

### Přehled segmentů výrobků

Co vlastně zahrnuje sortiment výrobků Roto Door a jak se od sebe liší jednotlivé dveřní závěsy nebo zámky? e-learningový modul „Dveře“ v 60 minutách vysvětlí, čím se který výrobek vyznačuje a pro které vchodové dveře je vhodný. Pravděpodobně neexistuje rychlejší a zábavnější způsob, jak získat přehled.

Stejně kompaktní moduly Roto Campus poskytují informace o řešeních kování pro okna v kategoriích „Outward Opening“ a „Casement & Awning“.

Thonhauser obzvláště rád doporučuje další modul: „Modul 'Deventer Seals Level Standard 1' poskytuje během pouhých 20 minut důležité základní znalosti o úloze těsnících profilů v okeních a dveřích. Nemusíte investovat více než patnáct minut, abyste pochopili, proč

### Roto Campus – mezinárodní vzdělávací akademie

Roto Campus nabízí školení o produktech a technologiích a také o komunikaci v oblasti prodeje zaměřeného na koncové uživatele. Realizováno formou prezenčních akcí v mezinárodních pobočkách společnosti Roto, jakož i v partnerských společnostech a v rámci webového e-learningu. Vyvíjeno a podporováno profesionálními školiteli.

Tým Roto Campus sestává z internetové školení individuálně podle požadavků jednotlivých zemí a cílových skupin. Zákazníkům také poskytujeme poradenství při budování komplexních vzdělávacích kampaní.

je tak důležité, aby bylo kování a těsnění optimálně sladeno. Myslím, že je to dobře strávený čas.“ Také e-learningový modul Deventer je k dispozici na webu Roto eCampus ve 12 jazycích.

### Znalosti vždy k dispozici

Mnoho výrobců stavebních prvků, specializovaných prodejců a montážních firem si nyní nechalo zřídit firemní přístup do Roto eCampus, aby mohli školit zaměstnance a učně podle svých potřeb. Individuálně uzpůsobený výukový program lze snadno najít, říká Thonhauser, protože také při provolbě lze v systému volit ze dvanácti jazyků.

„Při aktivaci přístupu náš správce uloží jazyk, ve kterém si zákazník přeje zobrazovat nabídku. Od tohoto okamžiku si zákazník a e-learningová platforma dokonale vzájemně rozumí.“ Přístupové údaje jsou spravovány bezpečně a chráněny před neoprávněným přístupem, zdůrazňuje Thonhauser. „Pracujeme v souladu s velmi přísným evropským nařízením o ochraně osobních údajů.“

### Učíme se vždy a všude

Uživatelé mají při práci s e-learningovým modulem možnost při výuce libovolně často zastavovat a posouvat se. Na konci každého výukového modulu se pomocí interaktivních cvičení ověřuje, zda si žáci o daném tématu osvojili příslušné podrobnosti a fakta a zda si je dokáží vybavit. „Programy sebevzdělávání by měly vždy končit takovouto sebekontrolou,“ je přesvědčen Thonhauser. Nejdůležitější aspekty příslušného školení jsou ke stažení ve formátu PDF.

### Zajistěte si přístupové údaje!

Každý, kdo by chtěl používat e-learning společnosti Roto, by měl kontaktovat svého obchodního zástupce společnosti Roto. Tato osoba zajistí přidělení osobních přístupových údajů prostřednictvím mezinárodně husté sítě správců. Díky velmi jednoduchému uživatelskému rozhraní je Roto e-learning vhodný i pro uživatele, kteří mají s prací na počítači jen malé zkušenosti. Jednoduše Roto, jednoduše dobré - to platí i pro vzdělávací nabídky Roto Campusu.



↑ **Jak Roto e-learning funguje?**  
Dozvíte se to ve 2 minutovém videu.

[www.roto-frank.com/en/video-e-learning](http://www.roto-frank.com/en/video-e-learning)

### Impressum

Vydavatel:  
Roto FTT GmbH  
Wilhelm-Frank-Platz 1  
70771 Leinfelden-Echterdingen  
Deutschland  
ftt.communications@roto-frank.com

Odpovědný ve smyslu § 55 odst. 2 RStV:  
Daniel Gandner

Redakční rada:  
Sabine Barbie, Daniel Gandner,  
Fabian Maier, Eberhard Mammel

Text: Comm'n Sense GmbH  
roto.inside@commn-sense.de,

Provedení: Mainteam  
Bild · Text · Kommunikation GmbH  
info@mainteam.de

Tisk: Offizin Scheufele  
Druck und Medien GmbH + Co. KG  
info@scheufele.de

Projektový management: Sabine Barbie  
roto-inside@roto-frank.com

Roto Inside 52 vychází v CZ, DE,  
EN, ES, FR, HU, IT, NL, PL, RO.

Obrázky (stránka):

Salamander (2) © archidephoto / stock.adobe.com (4); Centroalum S.A. (4); Gardengate (4); Kompotherm (5); Internorm (5); BTS Brandschutz Technologie Systeme GmbH (5); Nyugat (7); PannonTherm (7); / © Mariana Ianovska / stock.adobe.com (8); KB3 / stock.adobe.com (8); onzon / stock.adobe.com (8); Pendor (8); Carl F Groupco Ltd. (9); denisismagilov / Depositphotos (11); Roto (všechny ostatní)