

Roto Inside

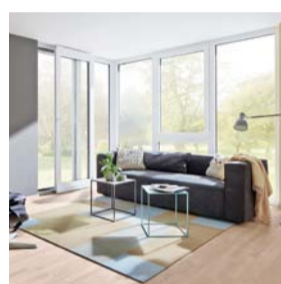
Informace pro zákazníky a partnery | vydání č. 53 | 08.2023

Interaktivní navigace obsahu



Intuitivní a bezchybná konfigurace sad kování
Roto Con Orders 2.0:
nové funkce a nový design

[↗ klik](#)



Jeden systém – čtyři varianty
Roto Patio Alversa:
minimální, univerzální

[↗ klik](#)



Rozhovor
Rozhovor
s výkonným ředitelem
Marcusem Sanderem

[↗ klik](#)



Marlex d.o.o., Chorvatsko
Růst díky
nejnovější technologii

[↗ klik](#)



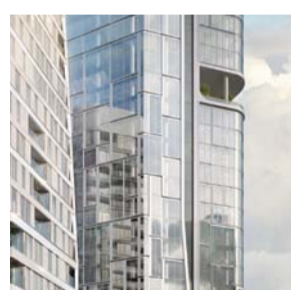
Roto Fermax, Brazílie
Již 10 let součástí
skupiny Roto

[↗ klik](#)



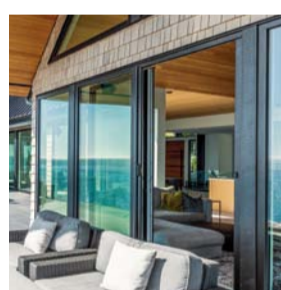
AR.MA. S.r.l., Itálie
Individuální poradenství
– flexibilní výroba

[↗ klik](#)



Roto Aluvision
Dobler Metallbau vyrábí
pro „FOUR Frankfurt“

[↗ klik](#)



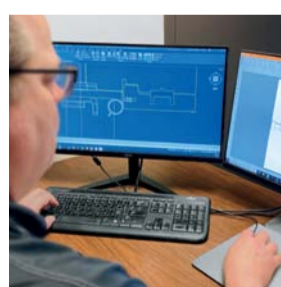
EuroLine Windows, Kanada
S Roto Patio Inowa
k energeticky úsporným
budovám

[↗ klik](#)



Přehled veletrhu BAU 2023
Společně pro kvalitu
kolem oken a dveří

[↗ klik](#)



Systémová řešení
z jedné ruky
Kování a těsnění
od Roto

[↗ klik](#)



Roto Safe
vícebodové zámky
Automatické a bezpečné
uzavření

[↗ klik](#)

Roto Inside

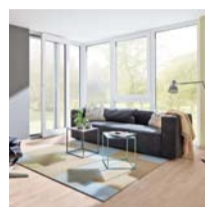
Informace pro zákazníky a partnery | vydání č. 53 | 08.2023



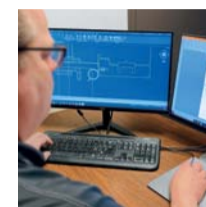
■ **Aluvision**
Zcela skryté
Speciální otvírává závěsová strana a Dobler Metallbau pro „FOUR Frankfurt“
strana 3



■ **Door**
Roto Safe
Certifikát prEN 15685_2019: automatické a bezpečné uzavření bez klíče
strany 6 a 7



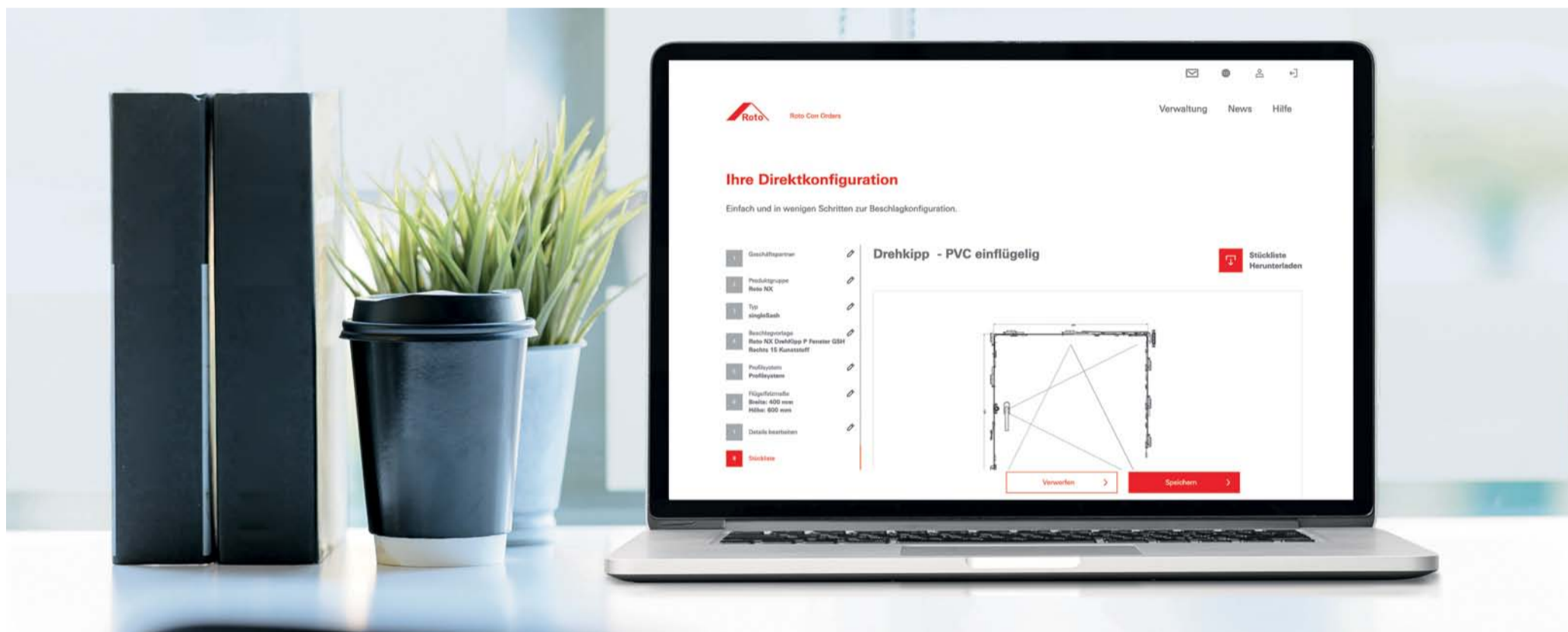
■ **Sliding**
Roto Patio Alversa
Minimální. Univerzální: jedna varianta sklopného a tři varianty paralelního posunu v jednom systému.
strana 8



■ **Kování a těsnění**
Systémové řešení z jednoho zdroje: rozmanité a optimálně sladěné díly
strana 12

Intuitivní a bezchybná konfigurace sad kování

Roto Con Orders 2.0: nové funkce a nový design



■ **Digitalizace Online nástroj Roto Con Orders podporuje rychlé a bezchybnou přípravu kování. Osvědčený konfigurátor v 18 jazycích se nyní představuje v nové podobě s optimalizovanou strukturou nabídek a rozšířenými funkcemi.**

Nové uživatelské rozhraní podporuje intuitivní práci a usnadňuje tak použití i začátečnickům. Srozumitelný přístup k jednotlivým obsahům zajišťuje nové navigační menu. Pro rychlý přístup je k dispozici nová funkce „přímá konfigurace:“ vede okamžitě k zadávacímu protokolu.

Zlepšení použitelnosti

Z přepracovaného uživatelského prostředí mají stejný užitek všichni uživatelé. Například průběh konfigurace je zobrazen pomocí ukazatele průběhu: Uživatel okamžitě pozná, ve kterém kroku procesu se nachází.

Prodejci a výrobci oken mohou exportovat hotovou konfiguraci kování do datových formátů PDF, Excel a CAD, aby ji mohli začlenit do svých vlastních nabídek

a objednávek. Jediným kliknutím lze zobrazit schéma vrtání pro právě vytvořené řešení kování. Tímto způsobem lze v několika málo krocích vytvořit přesný seznam dílů pro řešení kování včetně technického zobrazení.

Kontakt: přímý a rychlý

Uživatelé si přejí vyměňovat informace s tvůrci programu Roto Con-Orders. A právě tuto potřebu splňuje nově integrovaný kontaktní formulář. Prostřednictvím tohoto formuláře mohou uživatelé klást otázky související s konfigurací kování a samotným konfigurátorem nebo posílat své podněty týkající se nástrojů na tým Con-Orders. Přímé odeslání prostřednictvím formuláře Con-Orders podporuje jejich co nejrychlejší zpracování.

Plánování v týmu

Pomocí funkce „Key User“ mohou registrovaní uživatelé v databázi do vlastní chráněné složky projektu ukládat své skladby kování resp. data. V případě potřeby může k takto vytvořenému souboru dat přistupovat několik uživatelů současně a společně tak pracovat na existující aplikaci.

Digitalizováno v celém rozsahu

Od nynějška může každý výrobce oken nebo dveří odeslat svou konfiguraci kování vytvořenou v Roto Con-Orders přímo do nákupního košíku u svého prodejce. Prodejci, kteří chtějí tuto možnost nabídnout svým zákazníkům, mohou tuto přímou službu spustit společně se společností Roto. Vaši prodejní poradci Roto podpoří přípravu a zkoordinují další odladění.

Výhoda: Od konfigurace kování v Roto Con-Orders až po objednávku dílů Roto přístup k stále stejným digitálním datům. Tím se snižují nároky v produkčním řetězci a eliminují zdroje chyb.

„Vytvořili jsme technické předpoklady pro to, aby prodejci mohli tuto možnost zpřístupnit svým zákazníkům, a velmi srdečně je zveme, aby si zvolili formu digitální spolupráce s námi, která jim nejlépe vyhovuje,“ shrnuje tuto novinku Eberhard Mammel. Mammel má na starosti marketing sortimentu a adaptaci produktů okenní a dveřní technologie Roto a je zodpovědný za projekt Roto Con Orders 2.0.

Chyby vyloučeny

Práce s Roto Con Orders zaručuje technicky správné výsledky, protože každá konfigurace je kontrolována z hlediska věrohodnosti

porovnáním všech parametrů. Někteří zákazníci již naprogramovali rozhraní, pomocí kterého jsou data z objednávek Roto Con-Orders dále automaticky zpracovávána v jejich IT systému pro vytváření seznamů dílů a objednávek. Lze také integrovat seznamy materiálů a ceny z uživatelského počítače.

Bezplatně a mobilně

Konfigurátor kování je zákazníkům Roto stále k dispozici zdarma. Je optimalizován pro mobilní použití na tabletech.

Následují další inovace

V následujících měsících bude druhá verze konfigurátoru kování doplněna o další nové funkce, jako přehled často kladených dotazů, slovníček pojmů a videa „jak na to.“ Současně bude k dispozici také e-learning modul, který zasvěť nováčky do práce s konfigurátorem a objasní celé spektrum jeho funkcí.

O dalších funkcích budeme informovat po vydání druhé verze programu v mezinárodním oborovém tisku, na našich mezinárodních sociálních sítích a samozřejmě také v příštím vydání časopisu Roto Inside. V případě zájmu se o nových funkcích a e-learning modulu informujte přímo na obchodním oddělení Roto.



➔ **Online-konfigurátor kování Roto Con Orders**

ftt.roto-frank.com/en/rco

Rozhovor



Rozhovor s výkonným ředitelem společnosti Roto Frank Fenster- und Türtechnologie GmbH Marcusem Sanderem.

Roto Inside: Pane Sander, společnost Roto Fenster- und Türtechnologie se v dubnu zúčastnila veletrhu BAU v Mnichově. Jste spokojen s výsledkem?

Marcus Sander: S naším výsledkem jsme velmi spokojeni. Rozhodnutí pro nové umístění v hale C4 a prezentace produktových řešení pro všechny rámové materiály nám přivedly na stánek o 20 % více hostů než při naší poslední účasti v roce 2019. Z našeho pohledu i tento ohlas návštěvníků jasně vypovídá o obrovském významu veletrhu BAU a o tom, že osobní setkání na veletrzích je pro mnoho našich zákazníků a partnerů stále velmi důležité.

Roto Inside: Jaké byly vaše nejzajímavější produkty na BAU?

Marcus Sander: V souladu s naší virtuální poradenskou platformou Roto City jsme na různých typech budov a scénářích místností prezentovali přidanou hodnotu naší technologie kování. V souladu s tím byly představeny všechny skupiny výrobků, řešení naší divize Aluvision a téma těsnění. Dvěma vrcholy bylo zcela jistě posuvné kování s vysokou těsností Roto Patio Inowa v provedení 400 kg a naše otvíravě sklopné kování Roto NX s jeho možnostmi pro bezpečnostně relevantní vybavení stavebních prvků.

V oblasti našich řešení dveří se mnoho návštěvníků zajímalo zejména o náš zámek Roto Safe A | Tandeo. Jako první mechanicko - automatický závěrový systém na trhu je již certifikován podle nejnovější normy prEN 15685:2019. Podrobnosti najdou naši čtenáři na stranách 6 a 7 tohoto Roto Inside.

Všechna řešení kování představená v Mnichově byla integrována do Roto City a lze si je virtuálně prohlédnout a prodiskutovat během konzultace s prodejci Roto.

Roto Inside: Roto City velmi připomíná vaše firemní téma digitalizace. Je zde něco nového?

Marcus Sander: Všechna digitalizační opatření mají za cíl vytvářet výhody pro zákazníky. Roto City takový přínos generuje, umožňuje totiž zákazníkům poznat naši technologii kování při skutečném použití v budově, nezávisle na čase a místě.

Především je však důležité nabízet i přínosná řešení mimo kování, která našim zákazníkům pomáhají vyrábět okna a dveře efektivněji. Abychom tato řešení našli, založili jsme takzvanou „laboratoř inovací“. V této „kreativní kovárně“ testujeme inovativní přístupy v rámci digitalizace a diskutujeme o jejich přínosech a přidané hodnotě. Pokud aplikace nástroje nebo řešení slibuje zvýšení efektivity v podnicích výrobců oken a dveří, urychlí se jeho zavedení a u zákazníka nebo partnera se spouští pilotní projekt.

Roto Inside: V minulém čísle jste se zmínil o zaměření na udržitelnost. Budte prosím pro naše čtenáře konkrétnější.

Marcus Sander: Udržitelnost je nedílnou součástí naší firemní strategie a je základem našich obchodních aktivit. Ekologické a sociální aspekty se promítají do naší každodenní činnosti v celém našem výrobním řetězci.

Konkrétně jsou definovány čtyři dlouhodobé oblasti činnosti, které bude Roto realizovat a zohledňovat ve všech činnostech a rozhodnutích. Jedná se o řešení zaměřená na zákazníka, angažované a efektivní zaměstnance, komplexní ochranu klimatu a životního prostředí a odpovědné řízení společnosti.

Roto Inside: Co přesně se skrývá za udržitelným řešením zaměřeným na zákazníka?

Marcus Sander: Jde o výrobu bezpečných výrobků pro zpracovatele, jejich zákazníky a životní prostředí. Vyrábíme výrobky, které jsou prokazatelně trvanlivé v příslušné oblasti použití. Vysoká kvalita výrobků začíná v procesu tvorby hodnoty v produkci a pokračuje po celou dobu životního cyklu. Příkladem je odolnost našeho kování proti korozi, certifikace

„Cradle-to-Cradle“, absence látek nebezpečných pro životní prostředí a zdraví a nové balení. V následujících měsících budeme stále častěji informovat o různých projektech ve všech čtyřech tematických oblastech. Srdečně zveme všechny zájemce, aby se informovali také na našich webových stránkách: <https://ftt.roto-frank.com/int-en/company/sustainability/>

Roto Inside: Na závěr nám prosím poskytněte výhled na vaše firemní plány pro druhou polovinu roku.

Marcus Sander: Jednoznačně se soustředíme na další rozšiřování co největšího přínosu pro zákazníky, například tak, že budeme i nadále udržovat spolehlivost a flexibilitu našich procesů na současně velmi vysoké úrovni a dodávat tak včas a spolehlivě.

Kompatibilita našeho sortimentu kování je důležitým faktorem pro hospodárnou výrobu při každé výrobě oken a dveří. Například díky modulárnosti našeho stavebnicového systému Roto NX nebo systému kování Patio Inowa musí naši zákazníci ve svých prostorách skladovat mnohem méně dílů kování. Výrazně se tak snižují potřebné skladové zásoby, a tím i fixní náklady našich zákazníků.

Jsme poskytovatelem systému. To znamená, že naši zákazníci dostávají z jednoho zdroje technologii kování, těsnění, zasklívací podložky a doprovodné služby, jako je poradenství Roto Lean pro optimalizaci výroby oken nebo dveří. Mezi naše služby patří například také náš Roto Campus s nabídkou mezinárodního e-learningu a konfigurátor kování Roto Con Orders.

Toto vydání jistě přináší zajímavé podněty pro naši spolupráci v nadcházejících měsících. Velmi se na to těším.



➔ **Roto FTT – odolná společnost**

ftt.roto-frank.com/en/resilient

Roto Fermax, Brazílie

Již 10 let součástí skupiny Roto

■ **Společnost Před deseti lety se brazilský výrobce kování Fermax v Kolombu stal součástí skupiny Roto. Z pohledu celého týmu je to důvod k oslavě, říká Marlon Amarante Neves, Country Manager pro Brazílii Roto Frank Fenster- und Türtechnologie.**

V březnu 2013 společnosti Fermax a Roto ve společném prohlášení napsaly, že spojením odborných znalostí obou společností se počet dostupných produktů mnohonásobně zvýší, připomíná Neves. „Velmi rychle se nám podařilo tento slib splnit.“ Nově založená společnost Roto Fermax dnes disponuje rozsáhlým portfoliem kování pro stavební prvky z hliníku, plastu a dřeva. Nejdůležitějším cílem je podpora zákazníků při dodávkách oken individuálně podle požadavků zákazníka a vždy v nejvyšší kvalitě a včas.

Stabilní prodej v Latinské Americe

Společnost Roto Fermax obsluhuje bezprostředně zákazníky v Brazílii. Výrobky z metropolitní oblasti Curitiba se však vyvážejí i do dalších zemí Latinské Ameriky. Dceřině

společnosti Roto v Argentíně a Mexiku pak poskytují podporu tamním zákazníkům. Obrát s evropským kováním v Brazílii neustále roste. Poptávají jej především zákazníci, kteří obsluhují stavebníky v segmentu High-End. Prodej a technickou podporu zajišťuje obchodní kancelář v São Paulu.

Každý den se zlepšovat

Po roce 2013 se v Kolombu rychle prosadila firemní kultura Roto. Výrobky zde vyráběné procházejí jasně definovaným procesem neustálého zlepšování. „German made“ - tento pojem znamená preciznost a technologické prvenství, trvanlivé výrobky odolné proti korozi a vynikající dodací výkony. Tímto žije přibližně 250 zaměstnanců v areálu společnosti o rozloze přibližně 3 800 m². Neustálé vzdělávání je pevně zakotvené a důležité, pokud chcete udržet standardy kvality a podnikat udržitelně, zdůrazňuje Neves. Manažerka lidských zdrojů Silvína Isabel Donová k tomu dodává: „Zkušenosti všech zaměstnanců jsou naším nejdůležitějším kapitálem.“

Z kontinentu na kontinent

„Všechny firemní procesy se vyznačují spolehlivostí, přesností a předvídatelností,“ říká Neves. „Neliší se od těch, které probíhají v evropských nebo severoamerických závodech skupiny Roto.“ Dodává, že spolupráce s kolegy v globální organizaci je úzká a úspěšná. „Ať už v Latinské Americe, Španělsku nebo Německu - všichni spolupracujeme stejně a úspěšně.“



➔ **Vítejte v Roto Fermax v Brazílii**

www.rotofermax.com.br

Na obrázku část z 250 zaměstnanců v Kolombu.

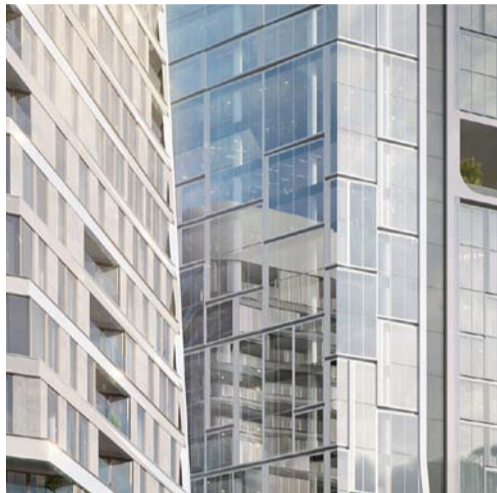
Oslavovali společně se zaměstnanci (zleva): Silvína Isabel Don, manažerka personálního oddělení Roto Fermax, Marcus Sander, výkonný ředitel Roto Frank Fenster- und Türtechnologie, Chris Dimou, výkonný ředitel Roto The Americas, Wilson Cucchiariato Jr, ředitel prodeje a techniky Roto Fermax, Marlon A. Neves, Country Manager Brazílie, Raquel Kneidl, vedoucí týmu Product Marketing Brazílie.



Roto Aluision

Dobler Metallbau vyrábí pro „FOUR Frankfurt“

■ **Hliník** Soubor budov „FOUR Frankfurt,“ který navrhl, představuje vizi nového města, vysvětluje renomovaný architekt Ben van Berkel na svých webových stránkách. Fasády dvou z jeho čtyř výškových budov dodala společnost Dobler Metallbau. Roto podpořilo specialistu na fasády vývojem speciální otvíravé závěsové strany. Ta byla poprvé představena široké veřejnosti na veletrhu BAU 2023.



Do fasády „T1“ je integrováno přibližně 5 000 otvíravých křídel, z nichž každé váží přibližně 200 kg. Každé křídlo je široké 838 až 1 202 mm a vysoké 2 900 mm.
Obrázek: Groß & Partner, Frankfurt

Montáž dvouprvkové fasády na „T4“ začala v polovině března 2022. Pro tuto výškovou budovu vyrobila společnost Dobler Metallbau přibližně 1 800 otvíravých křídel. Práce na „T1“ byly zahájeny v polovině června 2022. Projektový manažer společnosti Dobler Dipl.-Ing. Gerald Spiegel popisuje postup: „Kompletní prvky byly prefabrikovány v našem závodě v Deggendorfu. Byly integrovány tabule skla jako zvuková izolace, v některých případech údržbová křídla nebo větrací klapky, vnější žaluzie, zábrany proti holubům a kotevní body pro zařízení na čištění a údržbu fasád. V případě speciálních rámových prvků se svislými nebo šikmými lizénami bylo přidáno také osvětlení.“ Prvky byly vyrobeny v rozměrech cca 1,35 x 4 m.

Do fasády „T1“ je integrováno přibližně 5 000 otvíravých křídel, z nichž každé váží přibližně 200 kg. Každé křídlo je široké 838 až 1 202 mm a vysoké 2 900 mm. Jedná se tedy úzká až velmi úzká křídla, dimenzovaná na výšku místnosti.

Objektové řešení Roto Aluision

Architekt si přál, aby okenní rámy a křídla byly na vnitřní straně v jedné rovině. Společnost Roto vyvinula pro vybraný profilový systém Schüco zcela skrytou závěsovou stranu, které splňuje speciální požadavky: Na přání je například možné namontovat omezovač otevíření, který omezuje otvírání okna na 40°. Omezovač zajišťuje, že křídlo, které musí být namontováno za nosnou betonovou podpěru, ji při otvírání nepoškodí. Současně mělo být možné kompletně demontovat všechna křídla včetně křídel s omezeným otvíráním za účelem opravy.



Roto zkonstruovalo závěsovou stranu tak, že po uvolnění bezpečnostních šroubů na spodním rámovém ložisku a horním otvíravém závěsu lze jejich čepy vytáhnout směrem nahoru nebo dolů. Tímto způsobem lze rychle vyjmout i obtížně přístupné křídlo. Společnost Dobler Metallbau rovněž požadovala, aby byly závěsy pro montáž na místě výškově nastavitelné +/- 1 mm. Tento požadavek byl rovněž zohledněn v konstrukci.

Spodní křídlový závěs byl kombinován se dvěma středovými závěsy. Tato konfigurace i při výšce křídla 2 900 mm a hmotnosti 200 kg zajišťuje vysokou těsnost a optimální odvod zatížení křídla.

Kování bez kompromisu

Otvíravá křídla, vyvinutá společně s týmem inženýrů společnosti Schüco, byla testována v Mezinárodním technologickém centru (ITC) Roto v Leinfeldenu-Echterdingenu. Jako akreditované zkušební středisko může Roto ITC provádět nejen test odolnosti s 20 000 cykly, nýbrž úspěšně dokončený test na závěr také certifikovat. Všechny díly kování Roto Aluision, které Dobler Metallbau zpracovává pro „FOUR Frankfurt,“ splňují třídu ochrany proti korozi 5. Nabízejí nejvyšší stupeň ochrany proti poškození funkčně důležitých povrchů, které mohou způsobit například škodliviny ve vnějším ovzduší.

Průmysl a konstrukce fasád v úzké spolupráci

Investor projektu Groß & Partner a odpovědní architekti kladli důraz na pečlivý dohled nad stavebními pracemi ze strany Schüco Engineering a Roto Object Business, stejně jako na spolehlivý následný servis. „To je vzhledem k velmi inovativní konstrukci fasády zcela pochopitelné,“ vysvětluje Jordi Nadal, obchodní ředitel Roto Aluision pro Evropu a Ameriku. Průmyslový výrobce musí v úzké



Pro systém interiérově povrchově lícovaných okenních profilů Schüco vyvinulo Roto Aluision v rámci „FOUR Frankfurt“ zcela skrytý zvláštní otvíravý závěs s přídavnou hodnotou: umožňuje montáž omezovače otvírání a v případě potřeby také snadné vyjmutí i obtížně přístupného údržbového křídla umístěného za betonovými podpěrami.

FOUR Frankfurt je novou tvář města - v bezprostředním sousedství slunce, mraků, větru a počasí. S 600 byty různých velikostí, z nichž některé jsou dotovaným bydlením, s kvalitními kancelářskými prostory, hotely a městskou atmosférou.
www.4frankfurt.de

Čtyři futuristické věže souboru budov navržené Benem van Berkelem v centru Frankfurtu se tyčí do výšky 233 metrů. Roto Object Business podpořilo firmu Dobler Metallbau při realizaci důmyslných fasád pro „T1“ a „T4“.

Obrázek: Groß & Partner, Frankfurt

spolupráci s realizačními specializovanými firmami, jako je Dobler Metallbau, doprovázet i takovéto projekty.

„Roto Object Business byla před lety založena právě za tímto účelem: Podporovat úspěšnou realizaci výjimečné architektury.“

Dipl.-Ing. Gerald Spiegel, projektový manažer Dobler zodpovědný za „FOUR Frankfurt,“ potvrzuje: „Každého odborníka na fasády baví plánovat a stavět něco výjimečného. A když se do toho zapojí průmysloví partneři jako Roto a Schüco a kompetentně se na tom podílejí, přináší to pro klienta i pro nás v oblasti bezpečnosti a kvality další plus.“

www.dobler-metallbau.com



➔ **Roto Object Business: Speciální řešení pro okna a fasády z hliníku**

ftt.roto-frank.com/en/rob-solutions

Přehled veletrhu BAU 2023

Společně pro kvalitu kolem oken a dveří

■ **Událost** Počet 190 000 odborníků, kteří navštívili veletrh BAU 2023, považuje Messe München za důkaz jeho velkého významu pro průmysl - i když ještě nedosáhl počtu 250 000 návštěvníků z roku 2019. V případě Roto byla situace zcela odlišná.

„Rozhodnutí o novém umístění v hale C4 a prezentace řešení pro všechny materiály rámu nám přivedly na stánek o 20 % více hostů. S hodnocením organizátora veletrhu mohu jen souhlasit. Z našeho pohledu ohlas návštěvníků také jasně vypovídá o velkém významu veletrhu BAU pro obor a samozřejmě o tom, že osobní setkání na veletrzích je pro mnoho našich zákazníků a partnerů stále velmi důležité.“ To je uspokojivý závěr, který si ze šesti dnů veletrhu odnesl výkonný ředitel Marcus Sander.



Větší pohodlí a kvalita života

Výrobci oken a dveří, kteří se zavázali k tomuto poslání, se na veletržním stánku cítili dobře. Nabízel totiž náměty k diskusi o důležitých otázkách: Co můžeme společně udělat, abychom splnili očekávání koncových uživatelů od jejich stavebních prvků? Jak můžeme pomoci speciálních řešení kování vyvinout optimální stavební prvek pro konkrétní místnosti a budovy? Co můžeme společně udělat, abychom vyráběli flexibilně, efektivně a jednoduše?

Pro každou budovu, pro každou místnost

U Roto naši návštěvníci veletrhu BAU spoustu nápadů: ať už se jedná o všestranné posuvné systémy, flexibilní moduly kování pro otvíravě-sklopná okna, atraktivní dveřní závěsy, moderní automatické závěrové systémy, vysoce výkonná těsnění nebo speciální provedení pro hliníkové konstrukce - Roto na veletrhu BAU opět jasně ukázalo, proč se vyplatí hledat dokonalé kování.

Výrobci stavebních dílů a architekti z Evropy, Asie a Ameriky diskutovali s odbornými poradci Roto o budoucnosti vysoce kvalitních budov a stavebních dílů. „Naše řešení kování optimálně splňují všechny specifické funkční, komfortní a designové požadavky na okna a dveře - ve všech typech otvírání a materiálech rámu, pro všechny typy budov a koncepce místností po celém světě. V souladu s tím jsme zažili velmi intenzivní osobní výměnu, kterou jsme v této podobě všichni dlouho postrádali,“ shrnuje veletržní dění Eberhard Mammel. Jako vedoucí oddělení adaptace výrobků a marketingu sortimentu řídí Mammel také firemní proces veletrhů, akcí a showroomů.




Maximilian Grünbeck,
jednatel společnosti
Fenster- und Türenbau
Grünbeck GmbH

■ **Ohlasy zákazníků** „Je to příjemný pocit, že je možné se na veletrhu opět poohlédnout. Mluvil jsem s naším poradcem Roto o dveřních závěsech Solid B a posuvném kování Patio Lift. Oba produkty nám připadají velmi zajímavé. Roto je naším partnerem již od roku 1990, zejména v otvíravě - sklopném segmentu. Mnoho dílů z programu Roto NX můžeme použít stejně tak při práci s plastem, dřevem, dřevo - hliníkem i hliníkem. Díky tomu jsme efektivní a rychlí. Snižuje se riziko chyb. Ulevilo se také skladovým zásobám. Zlepšená ochrana proti vloupání díky předávným závěrovým bodům s hřibovými čepy a odpovídajícím uzávěrům je nyní standardem a lze ji samozřejmě implementovat i do systému Roto NX. Již více než 30 let jsme velmi spokojeni se spoluprací a vývojem produktového programu Roto.“

www.gruenbeck-fenster.de





■ **Ohlasy zákazníků** „Do našeho programu plánujeme zařadit Roto systémy uzavření pro hliníkové vchodové dveře. To je další důvod, proč jsme přijeli do Mnichova. Jako systémový poskytovatel považujeme za svůj úkol navštěvovat mezinárodní veletrhy jako průzkumníci pro naše zákazníky. Centro Alum chce být vždy co nejdříve informováno o trendech a technických řešeních. Tímto způsobem můžeme neustále rozvíjet naši nabídku. Zákazníci Centro Alum by měli mít vždy možnost být lídři ve výrobě hliníkových oken a dveří. V poslední době máme velmi dobré zkušenosti s dveřními závěsy Roto. Naši zákazníci oceňují jejich ověřenou kvalitu. Roto je také ve Španělsku symbolem vysoké úrovně bezpečnosti. Proto je pro nás výměna informací zde v Mnichově tak důležitá. Je dobré se po letech pandemie opět osobně setkat.“
<https://centroalum.es>



Glòria Segarrés Gisbert,
manažerka obchodního
rozvoje, Centro Alum,
S.A., Španělsko



Nové zkušenosti s veletrhy

Již na veletrhu se někteří výrobci se svými poradci domluvili na dalším setkání v Roto City. Jejich cílem je prodiskutovat technické detaily výrobků prezentovaných v Mnichově s širším týmem z vlastní společnosti. Pro architekty, kteří nemohli přijet na veletrh, by měla být zajímavá i prezentace témat BAU ve virtuálním kongresovém centru Roto City. Tam se mohou v čase, který si sami zvolí, a pod vedením konzultanta Roto v rámci „prohlídky“ seznámit s řešeními vystavenými v Mnichově.

Poptávka po specialistech

Partneři v oblasti hliníkových fasád a oken byli před veletrhem pozváni, aby si v samostatné konferenční místnosti pohovořili s odbornými poradci Roto Aluvision o speciálních řešeních a službách Object Business. Speciální prezentace se konaly dvakrát denně. „Naše poradenství podporuje architekty, projektanty, systémové domy a investory po celém světě při úspěšné realizaci vynikající architektury. Nedávným příkladem je naše plně skrytá zvláštní otvíravá závěsová strana, kterou jsme vyvinuli pro komplex budov ‚FOUR Frankfurt‘. Velký počet účastníků našich prezentací a nesmírně pozitivní ohlas na naše exponáty na veletrhu Aluvision jsou kromě potvrzené přidané hodnoty výrobku jistě také výrazem toho, že obor skutečně čekal, až se bude moci konečně opět setkat na veletrhu,“ shrnuje Jordi Nadal, obchodní ředitel Roto Aluvision.

Integrovaná komunikace

Velký zájem vzbudily také každodenní video zprávy z veletržního stánku na sociálních sítích. Pod názvem „Produkt dne“ byly v krátkých klipech představeny jednotlivé veletržní exponáty. Někteří návštěvníci veletrhu se díky tomu zastavili osobně, informuje produktový manažer Sliding Aleksander Vukovic. Ten ve videu představil vystavené posuvné kování Roto Patio Inowa s vysokou těsností ve variantě 400 kg.



Marcus Sander,
výkonný ředitel Roto
Frank Fenster- und
Türtechnologie



Eberhard Mammel,
vedoucí oddělení
adaptace výrobků
a marketingu
sortimentu
společnosti Roto
Frank Fenster- und
Türtechnologie



Aleksander Vukovic,
produktový manažer
Sliding společnosti
Roto Frank Fenster-
und Türtechnologie



Jordi Nadal,
obchodní
ředitel Roto
Aluvision

Digitální design se setkává s veletržní výstavbou

Design veletržního stánku odpovídal designu digitálního Roto City. V něm se partneři Roto dlouhodobě seznamují s produktovými řešeními v rámci online konferencí nebo při návštěvách svého zákaznického poradce. Na veletrhu BAU se dvě budovy z virtuálního města staly skutečností: Jedna polovina veletržního stánku byla napodobeninou hotelu digitální poradenské platformy. Zde byly předvedeny stavební prvky a vybavení tak, jak jsou žádané pro veřejné budovy. Hned vedle, v domácím prostředí, byla k vidění inteligentní řešení, která zajišťují bezpečí a pohodlí obytných prostor.

Speciální design stánku umožnil autentický zážitek z výrobků. Bylo předvedeno kování a těsnění, která jsou optimálně sladěna tak, aby zajistila dokonalou funkci stavebního prvku v konkrétní místnosti a typu budovy. Návštěvníci veletrhu si tak opět vyzkoušeli, že a jak vznikají koncepty výrobků, které vytvářejí přidanou hodnotu jak pro výrobce, tak pro uživatele oken a dveří.



➤ **Informace a registrace pro Roto City**

ftt.rot-frank.com/en/roto-city



■ **Ohlasy zákazníků** „Aluprof pracuje s mnoha produkty Roto Aluvision. Obchodní vztahy začaly před více než 30 lety. Návštěva Roto na veletrhu BAU je proto stejně přirozená jako pro nás důležitá. Letos nás zajímalo především seznámení s potenciálem posuvného kování Roto Patio Lift a systému Roto NX ve verzi pro hliníkové profily, který bude brzy k dispozici. Přestože podpora ze strany Roto byla během pandemie vynikající a velmi dobrá, osobně jsem se také velmi těšil na osobní setkání s dlouholetými společníky v Mnichově. Zřízení Roto City jako platformy pro diskusi o nových produktech byl dobrý nápad. V příštích týdnech si můžeme s kolegy, kteří letos na veletrh nemohli přijet, ve virtuálním městě prohlédnout a prodiskutovat nové výrobky, které jsem viděl zde na BAU. Myslím, že to má smysl a je to užitečné.“
<https://aluprof.eu>



Michał Marcinowski,
vedoucí vývoje
stavebních systémů,
Aluprof SA, Polsko



Pohodlí a bezpečnost v dokonalé kombinaci: Roto Safe A | Tandeo a Roto Safe E | Eneo A

Roto Safe vícebodové zámky

Automatické a bezpečné uzavření

■ **Dveře Automatické uzavření bez klíče ve třech závěrových bodech - s Roto Safe A | Tandeo a Roto Safe E | Eneo A nabídnete svým zákazníkům nejvyšší úroveň komfortu ovládání a dobrý pocit bezpečí. Jako první závěrové systémy na trhu již byly oba vícebodové zámky certifikovány podle nejnovější normy prEN 15685:2019.**

Automatické zabezpečení

Stačí odejít z domu, přitáhnout dveře a zámek je bezpečně uzavřen, protože západka v hlavním zámku a automatické háky se při zavření dveří okamžitě vysunou. Dveře tedy není nutné zamykat. Všechny tři bezpečnostní závěrové body jsou zajištěny proti zpětnému tlaku. Automatické zámky lze použít v rámci bezpečnostních tříd RC 2 nebo RC 3.

Vysoká těsnost pro energetickou efektivitu

Střelky nových zámků přitahují dveřní křídlo rovnoměrně k profilu rámu. To zabraňuje průvanu a snižuje tepelné ztráty dveřmi. Rovnoměrný pasivní přítlak zároveň působí proti kroucení dveří.

Motorické odemykání

Obzvláště vysoký komfort při otvírání dveří poskytuje Eneo A. Tato elektromechanická varianta je vybavena pohonnou jednotkou. Díky výkonnému motoru se zámek dveří odemkává pozoruhodně rychle. Motor přitom pracuje obzvláště tiše. Montáž usnadňuje připojení Plug & Play.

Snadný přístup

Elektromechanický závěrový systém Eneo A lze kombinovat se všemi běžnými systémy kontroly přístupu, například se systémem Roto ZKS 4v1. Dveře tak lze otevřít pomocí aplikace, PIN kódu, skenu otisku prstu, mobilního telefonu podporujícího technologii Bluetooth nebo média podporujícího technologii RFID. K dispozici je také varianta pohonné jednotky s rádiovým přijímačem.



Přídavné uzavření pomocí střelky a automatického háku



Hlavní zámek se západkou, tichou střelkou a integrovanou uvolňovací jednotkou automat. funkce



Volitelně pro Eneo A: systém kontroly přístupu 4v1

Více stejných dílů

Modulární struktura programu Roto Safe a jednotný rastr nových zámků redukuje rozsah sortimentu a ulehčují správu skladových zásob. Rámové díly z programu Roto Safe, které jsou přizpůsobeny geometrii mnoha profilů, lze použít také pro Tandeo a Eneo A. Tímto způsobem lze podle požadavků zákazníka flexibilně kombinovat stejné rámové díly s jedním z různých závěrových systémů Roto.

Tandeo a Eneo A jsou vhodné pro pravé i levé dveře DIN, protože jejich střelky lze v případě potřeby jednoduše otočit. Při použití prodloužení je Tandeo vhodné pro dveře do výšky drážky křídla 3 000 mm.

Komfort v běžném životě

Uživatelé vnímají stabilní a hladký chod nových závěrových systémů jako mimořádně příjemný a kvalitní. Dveře se otvírají pouhým lehkým otočením klíče. Volitelné denní odemknutí pro Tandeo se aktivuje pouhým přepnutím spínače na hlavním zámku. Zámková střelka drží dveře spolehlivě. Po aktivaci funkce denního odemknutí lze vchodové dveře otevřít bez klíče.

Ostatně, dveře se systémem Tandeo nebo Eneo A se zavírají téměř neslyšně. Je to díky tiché střelce na hlavním zámku a střelkám z vysoce kvalitního plastu na přídavných uzavřeních.

Otestovaná kvalita

Tandeo a Eneo A prošly testy odolnosti podle DIN EN 1191 (200 000 cyklů) a testy ift Rosenheim pro získání certifikace QM-342. Mají také certifikáty VdS a SKG**.

Vícebodové zámkové Roto Safe: Jeden rámový díl pro 5 různých zámků



Kombinovaný rámový uzávěr

Háč

Kolík

Kombinované uzavření

Quadro kolík

Automatický háč pro Roto Safe A | Tandeo a Roto Safe E | Eneo A



Volitelné pro Tandeo: denní odemknutí



➤ **Roto Safe A | Tandeo: mechanicko-automatické vícebodové uzavření vstupních dveří**

ftt.roto-frank.com/en/tandeo



➤ **Roto Safe E | Eneo A: elektromechanické vícebodové uzavření vstupních dveří**

ftt.roto-frank.com/en/eneo-a



Roto Safe E | Eneo A: elektromechanická varianta s motorickým odblokováním

Jeden systém - čtyři varianty

Roto Patio Alversa: minimální, univerzální

■ **Všechny materiály rámu** Jedno sklopně posuvné- a tři paralelně posuvná řešení křídla včetně různých funkcí větrání pro hmotnost křídla od 160 do 200 kg ve všech materiálech rámu - to nabízí univerzální kování Roto Patio Alversa.

Zvláštností systému je kombinace paralelního posuvu a sklopného větrání. Výhoda pro výrobu: díky modulární konstrukci systému mohou výrobci oken vyrábět všechny čtyři varianty na jedné výrobní lince.

Patio Alversa umožňuje realizovat konstrukce s maximální šířkou drážky křídla 2 000 mm a výškou drážky křídla až 2 700 mm. Kování je vhodné i pro větší hloubky profilů, například pokud je požadováno trojitě zasklení.

Jednoduše otevřete a zavřete

Křídla tří paralelních posuvných řešení se ovládají jako otvíravě sklopná okna: intuitivně, a tedy maximálně uživatelsky příjemně. Posloupnost obsluhy 200 mm dlouhého ramena kliky zůstává stále stejná.

4 krát čerstvý vzduch

U sklopně posuvné varianty Roto Patio Alversa | KS probíhá výměna vzduchu prostřednictvím sklopné větrací polohy křídla.

Tři paralelně posuvné varianty umožňují volbu mezi štěrbinovou ventilací u Patio Alversa | PS a sklopným větráním u dvou variant Patio Alversa | PS Air a Patio Alversa | PS Air Com.

Štěrbinová ventilace u paralelně posuvné varianty Patio Alversa | PS není zvenku viditelná: paralelně odstavené křídlo vypadá, jako by bylo zvenku zavřené.

Paralelně posuvná verze Patio Alversa | PS Air Com nabízí mimořádně snadné použití: Otočením kliky se křídlo automaticky sklopí - bez nutnosti manuálního tlaku na křídlo.

Bez ohledu na to, jak silný vítr fouká...

Zejména u vícenásobného zasklení je těžiště sklopně posuvného křídla na vnější straně.



➤ **Roto Patio Alversa: univerzální kování pro minimální náklady v sklopně- a paralelně posuvných systémech**

ftt.roto-frank.com/en/alversa

Díky volitelné dodatečné pojistce se však křídlo Patio Alversa nezaklopí ani při silném zatížení větrem. Doplnková západka je integrována do kluzných nůžek obou sklopných variant Alversa | PS Air a Alversa | PS Air Com.

Bez kdyby a ale

Na ložiskách uložená pojezdová kolečka vozíku vyrobená z vysoce kvalitního plastu s nízkým opotřebením zajišťují u všech čtyř

variant tichý a maximálně bezpečný pohyb posuvných křidel. Chování křidel při zasouvání a odsouvání je navíc optimalizováno použitím speciálních tlumicích prvků. Do všech vozíků je integrována pojistka proti vysazení. Pojistku proti vysazení není nutné po montáži ručně aktivovat.

Maximálně hospodárné

Díky inteligentní konstrukci je program výrobků Patio Alversa skutečně úsporný.

Univerzální centrální uzávěr pocházející ze systémů Roto NX nebo Roto AL umožňuje sklápění a otvírání. Vozíky, kluzné nůžky a sady kolejnič lze použít pro vícero variant. Kromě toho jsou v kombinaci s centrálním převodem použita čtyři identická rohová vedení. To přináší větší standardizaci a méně dílů, což výrazně redukuje skladovací a logistické náklady.

Méně dílů, rychlejší zpracování

Použití stejných dílů ve všech čtyřech variantách umožňuje rychlé zpracování na lince bez nutnosti časově náročného přestavování výrobních zařízení po každé zakázce. Zjednoduší se také administrace a především procesní kmenová data. Změna varianty kování nevyžaduje žádné nebo jen malé přestavby ve výrobě, protože je třeba zaměnit pouze jednotlivé díly.

Spolehlivě zabezpečené

Všechny čtyři varianty Alversa zajišťují odolnost podle RC 2 a to především díky použití čtyř dílů, které již výrobci znají z otvíravě sklopného portfolia kování: dokola rámu namontované bezpečnostní závěrové čepy s hřibovou hlavou, stabilní vícenásobně šroubované bezpečnostní rámové uzávěry, uzamykatelná klika a neviditelná ochrana proti odvrtání namontovaná na vnější straně kovací drážky. Výšku a přítlak bezpečnostních čepů s hřibovitou hlavou lze seřadit.

Při vyšších požadavcích na bezpečnost lze použít přídatné elektronické díly z programu Roto E-Tec Control. Senzory magnetického systému kontroly otevření a uzavření jsou integrovány do rámového uzávěru. Stejně jako všechny ostatní bezpečnostní díly zůstávají neviditelné.

Připraveno na Smart Home

Roto Patio Alversa lze digitálně rozšířit pomocí systému Roto Com-Tec. Jeho senzory detekují jakoukoli manipulaci s posuvným prvkem a v závislosti na systému inteligentní domácnosti mohou majitele varovat také prostřednictvím Push zprávy. Senzory Roto Com-Tec Comfort a Comfort S identifikují polohu posuvného křídla, a tím indikují, zda je bezpečně uzavřeno. Dlouhodobou a spolehlivou funkci senzorů podporuje jejich skryté, a tedy opotřebením snižující umístění na rohovém vedení.

Roto Patio Alversa | KS

sklopně posuvný systém



s mikroventilací

hmotnost křídla max. 160 kg

Roto Patio Alversa | PS

paralelně posuvný systém



bez / s štěrbinovou ventilací

hmotnost křídla max. 200 kg

Roto Patio Alversa | PS Air

paralelně posuvný systém



s mikroventilací

hmotnost křídla max. 160 kg

Roto Patio Alversa | PS Air Com

paralelně posuvný systém

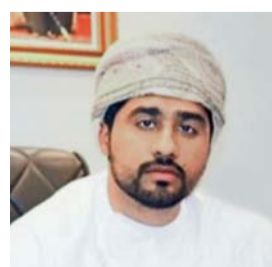


s mikroventilací komfort

hmotnost křídla 200 kg

■ **Ohlasy uživatelů** „Pro projekt Donna Tower v dubajské Silicon Oasis jsme dodali více než 300 hliníkových posuvných dveří Roto Patio Alversa | PS. Výroba a montáž prvků byla pro naše zaměstnance snadnou záležitostí. Zákazník je zároveň velmi spokojen s funkcí posuvných dveří, stavební prvky osazené Roto Patio Alversa | PS nabízejí uživatelům vysokou úroveň komfortu ovládání. Zda se nám při zahájení výroby dostalo dobré a odpovídající podpory od společnosti Roto? Dal bych 10 bodů z 10. Servis a poradenství byly bezvadné a velmi nám usnadnily startovní pozici. Dvě věže Donna Towers staví Aakar Developers jako multifunkční objekt, který nabízí studia a byty na 35 podlažích. Díky rozsáhlému servisnímu zázemí, velkým panoramatickým oknům a italskému designu interiérů je tento typ bydlení pro nájemce z celého světa velmi atraktivní. Jsme o tom přesvědčeni.“

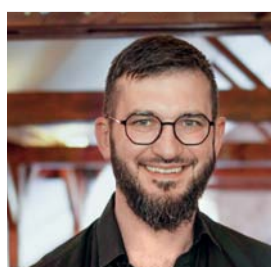
www.sykon.ae



Zain Mohammed Riaz,
výkonný ředitel,
Sykon GmbH
General Trading LLC.,
Dubaj

■ **Ohlasy uživatelů** „Posuvné dveře a okna jsou v rámci úspory místa stále oblíbenějším řešením. Modulární program kování Roto Patio Alversa pro paralelně a sklopně posuvné systémy používáme v Avante při výrobě plastových oken již od roku 2019. Naši obchodní partneři jsou v prodeji posuvných systémů vybavených třemi variantami kování Alversa | KS, Alversa | PS a Alversa | PS Air Com velmi úspěšní. Pro naši výrobu je samozřejmě výhodné, že mnoho dílů lze shodně použít pro všechny tři varianty. Tím se snižuje počet dílů, které je třeba skladovat. Zaměstnanci v podniku si dokázali vybudovat velkou rutinu. Jednotlivé skupiny dílů jsou navíc tak dobře navzájem sladěné, že vzniká jen mále odpadu. To je také stále důležitější: vyhýbat se plýtvání, šetrně používat drahé suroviny a recyklovat těch několik málo zbytků. V tom se s Roto shodujeme.“

www.avante.pl



Damian Brzeziński,
vedoucí podniku
Avante windows &
doors, Polsko

■ **Ohlasy uživatelů** „Od založení Prestige Ablak v roce 2012 zpracováváme kování Roto a ceníme si programu Patio Alversa, který jsme zavedli jako jedni z prvních maďarských výrobců a již léta jej používáme. S variantami Alversa | KS a Alversa | PS Air Com jsme již uspokojili mnoho našich zákazníků. Naši zákazníci pozitivně hodnotí zejména dobrou ovladatelnost pomocí kliky a snadné sklápění PS Air Com. Vzhledem k tomu, že paralelně posuvné a sklopně posuvné prvky obou typů prodáváme již řadu let, tak víme, že reklamace prakticky neexistují. A pokud dojde k poškození u zákazníka, velmi dobře funguje zajištění náhradních dílů přes Roto. Vzhledem k tomu, že pracujeme i s otvíravě sklopným programem Roto NX, stačí nám k posuvným dveřím jen několik málo dalších dílů. To nám pomáhá vyrábět hospodárně.“

www.prestigeablak.hu



Milán Ásványi,
jednatel společnosti
Prestige Ablak Kft.,
Maďarsko

Marlex d.o.o., Chorvatsko

Růst díky nejnovější technologii

■ **Plast S** více než 260 zaměstnanci a více než 110 000 dodanými prvky v roce 2022 je Marlex největším výrobcem plastových oken a dveří v Chorvatsku. Tento lídr na trhu rozšířil před třemi lety svůj sortiment o posuvný systém Aluplast smart-slide založený na systému Roto Patio Inowa.

Výkonný ředitel Ilija Ponjavić popisuje systém jako „technicky jedinečný.“ Společnost Marlex jej prodává pod názvem Smart slide.

Dnes má společnost Marlex výrobní plochu více než 18.000 m². Vedení společnosti se vždy zaměřovalo na trvale vysokou kvalitu a spolehlivost dodávek, vysvětluje Ponjavić. To je pravděpodobně jeden z důvodů, proč se společnosti podařilo v každém z posledních deseti let zvýšit svůj obrát o 15 %. Do roku 2026 má být investováno dalších 18 milionů eur na zdvojnásobení výrobní kapacity. Úroveň automatizace ve společnosti je již dnes vysoká.

Růst s nejnovější technologií

Marlex má výrobní linky na stavební prvky z plastu, hliníku a dřevo - hliníku a vlastní výrobu izolačních skel. Přibližně 80 % obrátu tvoří výroba plastových oken. Ponjavić uvádí, že společnost neustále pracuje na zavádění nových výrobních technologií a vysoce výkonných dílů. Významnými průmyslovými partnery jsou kromě Roto také systémové domy Aluplast a Schüco a také Saint Gobain Glass. Ponjavić vysvětluje proč:

„Jako partnery preferujeme renomované odborníky.“



Marlex vyrábí posuvný systém Smart slide až do celkové šířky 5 800 mm a výšky 2 400 mm.

Přestože je společnost Marlex v současné době velmi dobře známa, přeje si, aby byla její vlastní značka na evropském trhu stavebních prvků vždy úzce spojována s předními firmami.

Přesvědčivé a srozumitelné

V roce 2021 byly ve spolupráci s Aluplast a Roto zahájeny práce na systému Marlex - System Smart slide. „Inovativní pohyb při uzavření, při kterém je křídlo velmi těsně přitlačeno k rámu včetně příjemného ovládání je podle mého názoru rozhodující pro jeho úspěch,“ shrnuje Ponjavić své postřehy po třech letech úspěšného prodeje.

„Díky našemu posuvnému systému Smart slide, založenému na systému Roto Patio Inowa, je posun a zavírání i větších křídel hračkou.“

Odborníci z prodejní sítě Marlex i koncoví uživatelé jsou přesvědčeni o funkci inteligentního posuvného systému. Díky šetrnému samočinnému zasunutí křídla je ovládání systému tak snadné, že je prakticky vyloučena nesprávná manipulace.

Efektivní výroba - rychlá montáž

Výroba systému Smart Slide a montáž systému Patio Inowa byla pro pracovníky výrobního oddělení Marlex velmi snadná. Mohou využívat stávající obráběcí centra a montážní roboty a pracovat tak v obvyklém optimálním cyklu. Díky celoodvodově svařenému rámu je třeba samostatně vyrobit a zabalit pouze křídlo. Pevné zasklení se jednoduše upevní přímo do rámu pomocí zasklivačské lišty.

Třída ochrany proti vloupání RC 2

Na přání je možné Marlex Smart slide dodat také ve třídě odolnosti RC 2 podle DIN EN 1627, tj. se stabilními rámovými uzávěry ve středové partii. Jsou součástí standardní řady Roto Patio Inowa a jsou přesně přizpůsobeny profilům z Aluplastu. Inovativní mechanismus pro pozvolné přitažení křídla tak není narušen přidavnými závěrovými body. Přibližně 30 % systémů Smart-slide vyráběných Marlex je nyní dodáváno v provedení RC 2.

Silný servisní partner

Společnost Marlex byla velmi spokojena s podporou Roto při zahájení výroby. Také za dodavatelský servis můžeme udělit nejvyšší hodnocení, vysvětluje Ponjavić.

„Můžeme stavět na spolehlivosti dodávek Roto.“

Optimistický je také ohledně budoucího vývoje řady kování Roto Patio Inowa, která se neustále vyvíjí a rozšiřuje: „Posuvné prvky, které šetří místo, jsou stále žádanější. V tom, že můžeme velmi flexibilně dodávat systémy Smart slide v mnoha velikostech, vidíme velkou příležitost.“

www.marlex.hr

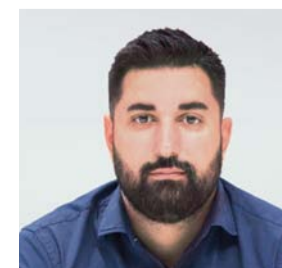


Největší chorvatský výrobce vyrábí na více než 18.000 m² plastová okna a dveře a poslední tři roky také systém Smart slide založený na posuvném kování Roto Patio Inowa.



➔ **Více informací o chytrém kování se skrytou technologií pro posuvné dveře s vysokou těsností**

ftt.ROTO-FRANK.COM/en/inowa



Ilija Ponjavić,
výkonný ředitel,
Marlex d.o.o.

AR.MA. S.r.l., Itálie

Individuální poradenství - flexibilní výroba

■ **Plast V roce 2010 založili bratři Marco a Andrea Aramuovi vlastní společnost. Mezitím se k nim připojil i jejich mladší bratr Enrico, protože AR.MA. se rozrůstá.**

V roce 2022 vyrobil tým nyní 70 zaměstnanců přibližně 15 000 plastových oken a dveří pro soukromé stavebníky, převážně z Piemontu a metropolitní oblasti Turína.

V dubnu 2020 zahájila společnost AR.MA. provoz nového výrobního závodu v Calusu, několik kilometrů severně od Rondissone, kde to všechno začalo. „Od samého počátku bylo naší vizí vyrábět prvky, které splňují obzvláště vysoké nároky na technologii a design,“ uvádí Marco, nejstarší ze tří bratrů. Ten se stará o technologii výroby a školení nových zaměstnanců. Díky používání moderních výrobních zařízení a solidnímu řemeslnému zpracování se jim daří s každým prodaným výrobkem dosáhnout cíle, který si sami stanovili.

Specialisté na výměnu oken

„Byli jsme a jsme velmi ambiciózní, pokud jde o kvalitu a spokojenost zákazníků,“ potvrzuje jeho bratr Andrea, který dohlíží na obchodní stránku rodinného podniku. Zároveň však chtějí také rychle reagovat na trendy v poptávce. Vzhledem k tomu, že italská vláda například podporuje energeticky úspornou renovaci stávajících budov, má AR.MA. také malý tým specialistů, kteří se zabývají speciálními problémy při výměně oken.

Krok za krokem k Roto

Několik let po založení společnosti bratři Aramuové změnili profil i dodavatele kování. „Rozhodně chceme vyjít vstříc trhu a individuálním očekáváním našich zákazníků,“ vysvětluje Marco. K tomu potřebují správné díly a angažované partnery. Spolupráce s Roto začala na konci roku 2015, původně v segmentu výrobků pro dveře. Ale již na začátku roku 2016 padlo také rozhodnutí o přechodu na otvíravě sklopné kování při výrobě oken.

V létě 2019 přešla AR.MA. na Roto NX. „Tento stavebnicový systém kování se nám velmi líbí, protože nám umožňuje flexibilní výrobu okenních křidel libovolných rozměrů včetně



Obrázek nahoře: otvíravě sklopné okno od AR.MA. s přídavným středním dílem osazeným hákovým závěrovým bodem pro zvýšení ochrany proti vloupání.



V showroomu je vystaven celý AR.MA. program: otvíravě sklopné prvky s Roto NX, posuvný systém Patio Alversa a vchodové dveře se závěrovým systémem Roto Safe A | Tandeo.



➤ **Hospodárné, bezpečné, pohodlné, designové: Roto NX na první pohled**

ftt.roto-frank.com/en/nx

velké hmotnosti křídla. Navíc je zde možnost bez větší námahy zlepšit ochranu proti vloupání,“ vysvětluje Marco. Také standardní šterbinová ventilace přesně odpovídá tomu, co AR.MA. chce svým zákazníkům nabídnout:

„Již ve standardu prostě více než průměr.“

Flexibilní i při úzkých profilech

Vzhledem k tomu, že zákazníci požadují převážně okna s velmi štíhlým profilem, je otvíravě sklopné kování Roto „dvojnásob ceněno.“ Profil ThermoFibra „Light“ od společnosti Deceuninck a stavebnice NX s mnoha díly se vzájemně skvěle doplňují.

„Díky Roto NX můžeme flexibilně vyrábět to, co naši zákazníci hledají.“

V případě potřeby posuvných dveří rádi používáme kování Patio Alversa, které z 90 % využívá díly stavebnicového systému NX. Přibližně dvě procenta balkonových dveří vyrobených každý rok jsou posuvné dveře. A jak dnes vypadá spolupráce s Roto v rámci výroby vchodových dveří?

Společný vývoj a růst

AR.MA. vyrobí ročně přibližně 400 vchodových dveří a poptávka po mechanických i elektronických vícebodových závěrových systémech neustále roste. Stejně tak roste poptávka po moderních elektronických přístupových systémech. „Naši zákazníci jsou nároční,“ říká Andrea. „Jsme rádi, že máme v Roto již mnoho let partnera, který je ochoten se nám a stavebníkům s vysokými nároky věnovat.“ Podle jejích slov spolupracovali na vývoji nového zámku Tandeo a nyní se chystají představit odběratelům nové závěsy vchodových dveří.

„Závěsy dveří Solid B jsou štíhlé a jejich montáž je velmi jednoduchá.“

Vždy inovativní a technicky špičkové

To je velmi důležité pro ně, zakladatele a majitele, ale také pro zaměstnance,

zdůrazňuje Andrea: „Zákazníci, kteří k nám přicházejí, chtějí technologie dneška, nebo ještě lépe zítřka. A samozřejmě naše služby.“ Nabídnout více poradenství a služeb než četná stávající konkurence bylo také zájmem od nulté hodiny. „Jsme velmi dobře obeznámeni se světem kování Roto a víme, co a do jaké míry je dnes technicky možné,“ dodává Marco. Okno od společnosti AR.MA. nabízí právě takovou ochranu proti vloupání a snadnou obsluhu, jakou si majitel budovy přeje.

Zřízení decentralizovaných servisních kanceláří

V blízké budoucnosti se bratři soustředí na postupné budování sítě poradenských a prodejních kanceláří. „Zákazníci nyní cestují obrovské vzdálenosti, aby nás navštívili a nechali si od nás poradit,“ uvádí Andrea. To je samozřejmě lichotivé, ale dobré služby vždy vyžadují úzký kontakt se zákazníkem. A to chce AR.MA. zajistit trvale. Když už mluvíme o úzkém kontaktu se zákazníkem: je přítomnost a „blízkost“ společnosti Roto přesvědčivá? Oba bratři přikyvuji. Marco Aramu to vyjadřuje slovy:

„Jsme dobře vybaveni i pro nové požadavky.“

Roto Italy je i nadále spolehlivým partnerem. Zavádění nových výrobků je obvykle velmi rychlé. Podpora při zavádění nebo přechodu na novou technologii je dobrá a praktická.

www.armainfissi.it



Majitelé společnosti (zleva doprava): Enrico Aramu, vedoucí výroby a lidských zdrojů, Andrea Aramu, obchodní a administrativní vedení, Marco Aramu, technický vedoucí.

Názevové a obráběcí centrum



AR.MA. vyrábí plastová okna a balkonové dveře. Obrázek ukazuje montáž okapnice Komfort od Roto.



Výrobní závod v Calusu u Turína

EuroLine Windows Inc., Kanada

S Roto Patio Inowa k energeticky úsporným budovám

■ **Plast** Okna a dveře v evropském stylu jsou v Severní Americe stejně oblíbené jako okna a dveře s americkým designem. Kanadská společnost EuroLine Windows v Deltě, Britské Kolumbii nabízí svým zákazníkům obojí, a proto se před lety rozhodla spolupracovat s americkou Roto Frank.

Novým bestsellerem se stává posuvný systém s vysokou těsností založený na systému kování Roto Patio Inowa.

Od svého založení v roce 1993 se EuroLine Windows zaměřuje na vývoj a výrobu stavebních prvků z plastů s vysokou těsností a dokonalou izolací. Jejich cílem je přispět ke snížení emisí CO₂ a v konečném důsledku jim zcela předejít, protože na vytápění a chlazení budov se nespoteblovává téměř žádná energie - to je hlavní vize společnosti. Z tohoto závazku k ochraně klimatu a udržitelnosti by měli těžit nejen zákazníci, ale celá společnost.

Zaručená vysoká těsnost

Wilbert Giesbrecht, viceprezident pro provoz EuroLine Windows, mimo jiné zajišťuje, aby všechny stavební prvky opouštěly výrobu v trvale vysoké kvalitě a byly tak zaručeně v souladu s ekologickými zájmy zákazníků. EuroLine Windows pracuje s kováním Roto od roku 2007. Tehdy chtěla společnost nakupovat evropské otvíravé sklopné kování přímo od světové jedničky na trhu. U toho však nezůstalo.

Široký sortiment kování

Kromě Roto NX lze nyní v objednávkách EuroLine Windows nalézt také kování X-DRIVE pro Casement & Awning okna, dveřní zámek Roto Safe H | H650, zdvižně - posuvný systém Patio Lift a paralelně posuvný - a sklopně posuvný systém Patio Alversa. „Roto nabízí přesně ty díly, které potřebujeme, v trvale nejlepší kvalitě a zároveň s vynikajícím zákaznickým servisem,“ zdůrazňuje Giesbrecht. Pro výkon je charakteristický i další aspekt, který je rozhodující pro výběr dodavatele:

„Roto dodává spolehlivě a včas.“

Účelné použití

Posuvný systém Patio Inowa zavedla EuroLine Windows během pandemie Corona a navzdory ní. „Přípravy vedoucí k zahájení výroby nás zaměstnaly na několik měsíců, protože jsme navázali nové partnerství se společností Aluplast a bylo nutné nejprve vyškolení náš tým pro výrobu a prodej,“ vzpomíná Giesbrecht. Z technického hlediska je působivý inovativní závěrný mechanismus příčně k rámu a variabilita systému. Křídlo není nutné při otevření a zavření zvedat. To zajišťuje

Stavební prvky na míru: EuroLine Windows je jedním z předních kanadských výrobců obzvláště výkonných oken a dveří. Společnost se specializuje na výrobu prvků dle rozměrových požadavků a jejich individuální vybavení po funkční stránce.



Chytré otvírácí místnosti: Posuvné systémy s vysokou těsností jsou součástí produktového portfolia EuroLine Windows od roku 2021.



➤ **Více informací o inteligentním kování se skrytou technologií pro posuvné dveře s vysokou těsností**

ftt.roto-frank.com/en/inowa



Každý prvek EuroLine Windows je během výroby několikrát zkušeno a prochází kompletní závěrečnou kontrolou kvality.

Žádné „konfekční“ stavební prvky: EuroLine Windows se již 30 let ve výrobě spoléhá na ruční práci zkušených pracovníků a vyrábí okna a dveře na míru a podle vašich představ.

příjemný komfort ovládání a velmi usnadňuje manipulaci. „Dnes se všichni shodujeme na tom, že Patio Inowa za naši snahu rozhodně stojí.“ Při pohledu zpět říká Giesbrecht o době zavádění:

„Technická podpora je vynikající.“

Nejlepší výhledy do budoucnosti

EuroLine Windows se neustále zabývá otázkou, které konstrukční vlastnosti dodávají stavebnímu prvku nejen zvláštní trvanlivost, ale také nejlepší energetickou účinnost a moderní design. „Když jsme se seznámili s technologií skrytého kování, a to i ve velmi úzkých profilech. Bylo nám jasné, že jako výrobce pro náročné a především ekologicky orientované stavebníky nemůžeme toto posuvné řešení ignorovat.“ Podle očekávání se nový posuvný systém „rozjel“.

Management je přesvědčen, že podíl nového posuvného systému na celkovém obratu EuroLine Windows bude i nadále trvale růst. To je jediné dobře pro zaměstnance výroby, které práce s Patio Inowa díky snadné montáži systému baví.

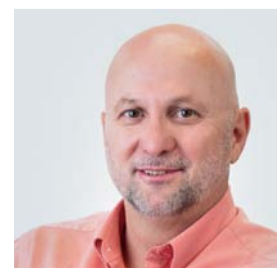
Správná volba

„V Severní Americe hraje vedle energetické účinnosti ochrana proti hluku a vloupání stále důležitější roli,“ říká Giesbrecht a podává stručný výhled na současné trendy. „Nezáleží na tom, zda se jedná o otvíravý nebo posuvný prvek. Nezáleží na tom, jak je velký a jaký profil si zákazník vybere. Díky našemu dodavateli kování mu budeme schopni nabídnout mimořádně efektivní řešení všech

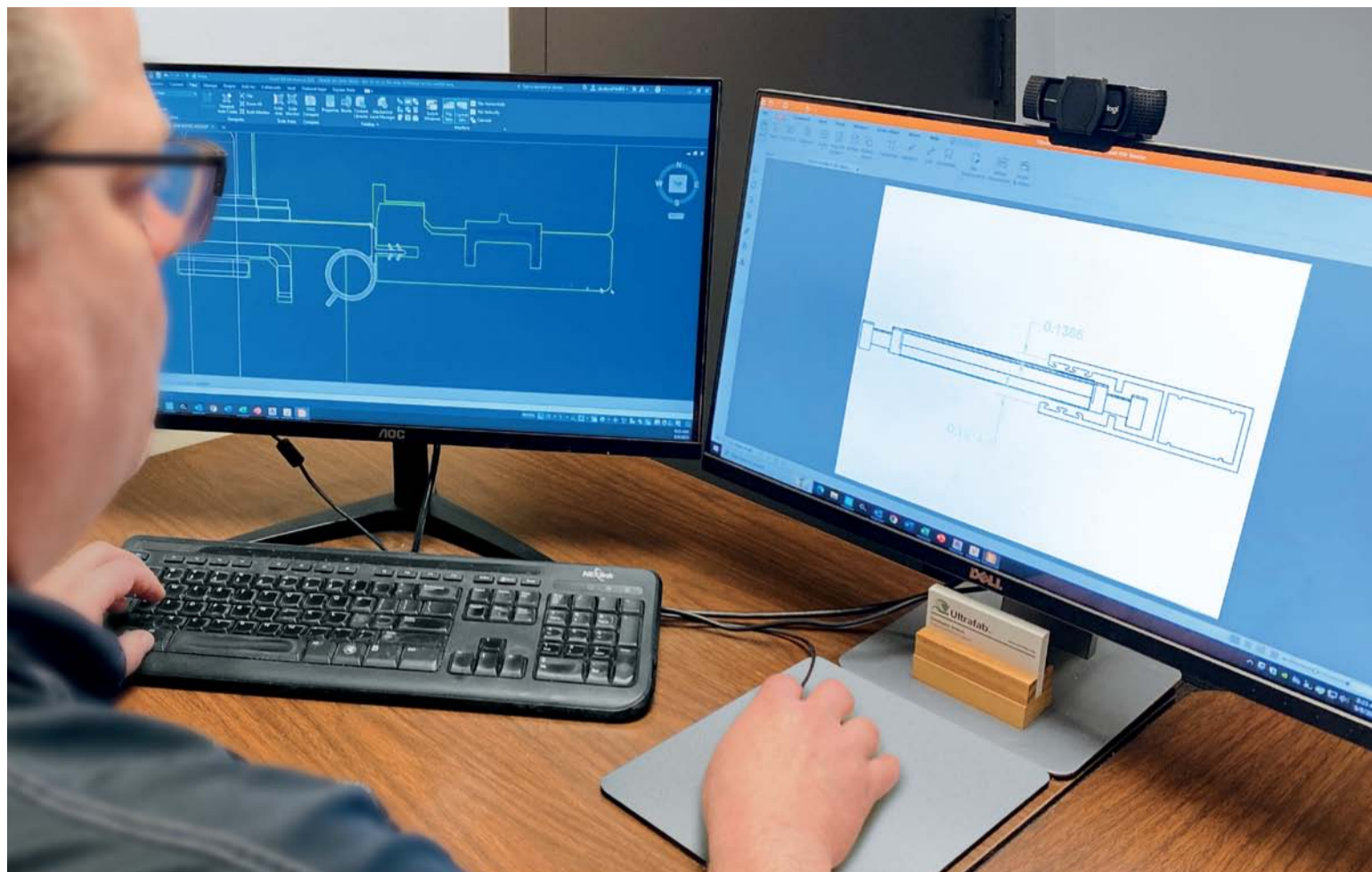
funkčních aspektů.“ Díky širokému sortimentu Roto jsou EuroLine Windows maximálně flexibilní s ohledem na jakýkoli požadavek zákazníka a zaručují vysokou těsnost v souladu se zjevným komfortem ovládání a moderním designem.

EuroLine Windows je přesvědčena o budoucí životaschopnosti zejména posuvného systému Patio Inowa, a proto investuje velké prostředky do reklamy a školení, aby vzbudila zájem důležitých multiplikátorů a nových zákazníků. „Čím komplexněji budeme zejména architektky informovat o celé škále možných řešení Patio Inowa, tím lépe pro majitele budov i životní prostředí,“ je přesvědčen Giesbrecht.

www.euroline-windows.com



Wilbert Giesbrecht, viceprezident pro provoz, EuroLine Windows



Systemová řešení z jedné ruky

Kování a těsnění od Roto

■ **Těsnění Okna a dveře zvyšují komfort a energetickou účinnost budov. Zejména pokud jsou těsná. Roto proto pracuje po celém světě na dalším rozšiřování svého portfolia výrobků. Nabízí nejen kování, zámky, parapety a kliky, ale také vysoce výkonná těsnění pro moderní okna a dveře.**

„Poskytováním široké škály dílů z jednoho zdroje a jejich optimální vzájemným sladěním chceme vytvořit co největší přínos pro výrobce oken a dveří,“ shrnuje výkonný ředitel Roto FTT Marcus Sander. „Tento cíl a sebezpečí nás motivovaly k integraci amerického specialisty na těsnění Ultrafab.“ Převzetím Ultrafab se Roto stává jedním z lídrů na světovém trhu těsnících profilů pro stavební prvky, neboť evropský výrobce těsnění Deventer je součástí Roto od roku 2016.

Integrované poradenství k oběma součástem

Sortiment výrobků Deventer a Ultrafab je nesmírně široký. Obě společnosti vyrábějí v celkem 7 závodech po celém světě. Výrobci oken a dveří, kteří spolupracují jak s Roto, tak s jedním z obou specialistů na těsnící profily, mají v oblasti kování a těsnění prospěch z dobře koordinovaných služeb včetně integrovaného poradenství.

Společný rozvoj

Zvláště úspěšným příkladem společné práce Roto a Deventer je posuvný systém Patio Inowa s vysokou těsností. Ten se nyní vyrábí pro všechny materiály rámu a prodává se s velkým úspěchem po celém světě. Závěrný pohyb na jedné straně a obvodové těsnění na druhé straně jsou natolik inovativní, že výrobci hovoří o skutečné revoluci v konstrukčních prvcích tohoto typu posuvného otvírání. „Taky Ultrafab se díky spolupráci s Roto bude v budoucnu podílet na vývoji těchto vysoce výkonných systémů,“ zdůrazňuje Sander.

Poptávka po odbornících

Deventer, stejně jako Ultrafab, vyrábí profily ve velkých množstvích a dodává je včas v trvale vysoké kvalitě. Obě společnosti jsou také považovány za technologické lídry a podporují své zákazníky v rané fázi vývoje výrobku. Jejich poradenství je žádané, když je třeba vyvinout speciální design oken nebo zefektivnit výrobní procesy. V případě potřeby obě společnosti navrhují speciální profily

a testují díly a jejich těsnící koncepce ve vlastních zkušebnách. Prototypy tak mohou být vytvořeny v krátké době. Mnoho výrobků z evropských a amerických továren na těsnící profily Deventer a Ultrafab podporuje sofistikovaný design oken a dveří. Jsou tak zásadní pro těsnost prvků a energetickou účinnost pláště budovy, pro ochranu proti hluku i pro trvale udržitelnou výstavbu a bydlení.

Moderní výroba

Deventer i Ultrafab mají velké zkušenosti se zpracováním různých plastů. Průmyslové podniky v jiných odvětvích, jako je automobilový a elektrotechnický průmysl, zdravotnická technika nebo průmysl prefabrikovaného betonu, se proto obrací na Ultrafab nebo Deventer také v případě, že je zapotřebí obzvláště výkonných těsnění. Výroba v moderních závodech s optimalizovanou spotřebou je šetrná k životnímu prostředí. Zbytky z výroby se v závodech okamžitě recyklují a důsledně se také podporuje využívání obnovitelných zdrojů energie. Vysoká kvalita výrobků začíná již v procesu tvorby hodnot a pokračuje po celou dobu životního cyklu.

Zaměření na výhody pro zákazníky

Deventer, stejně jako Ultrafab, je garantem poslání Roto být lídrem v kritériích výkonnosti, která jsou tak důležitá pro jejich zákazníky. „Všechny společnosti Roto se zaměřují na kvalitu, design, technickou podporu, spolehlivost a vysokou výkonnost dodávek,“

Na zakázku: pomocí nejmodernějších výrobních postupů lze v nejkratší možné době individuálně vyvinout těsnění včetně výroby prototypu.



Udržitelnost: zbytky z výroby se zpracovávají a recyklují.

zdůrazňuje Sander. „Díky tomuto si společnost udržuje pozici jednoho z předních světových výrobců stavebního kování a těsnících profilů pro okna a dveře.“

Pokud se chcete dozvědět více o službách a výrobcích Deventer a Ultrafab, obraťte se na své obchodní partnery Roto. Těší se na vaše dotazy a připomínky.

DEVENTER

Member of
Roto Group

Ultrafab[®] inc.

Member of
Roto Group

Impressum

Vydavatel:
Roto FTT GmbH
Wilhelm-Frank-Platz 1
70771 Leinfelden-Echterdingen
Deutschland
ftt.communications@roto-frank.com

Verantwortlich i.S.d. § 55 Abs. 2 RStV:
Daniel Gandner

Redakční rada:
Sabine Barbie, Daniel Gandner,
Fabian Maier, Eberhard Mammel

Text: Comm'n Sense GmbH
roto.inside@commn-sense.de,

Provedení: Mainteam
Bild · Text · Kommunikation GmbH
info@mainteam.de

Druck: Offizin Scheufele
Druck und Medien GmbH + Co. KG
info@scheufele.de

Projektový management: Sabine Barbie
roto-inside@roto-frank.com

Roto Inside 53 vychází v CZ,
DE, EN, ES, FR,
HU, IT, NL, PL a RO.

Obrázky (stránka):

Groß & Partner, Frankfurt (3); Sykon GmbH General Trading LLC (8); Avante windows & doors (8); Prestige Ablak Kft. (8); Marlex d.o.o. (9); AR.MA. S.r.l. (10); EuroLine Windows Inc. (11); Deventer (12); Ultrafab Inc. (12); Roto (všechny ostatní)

Pro podporu plynulosti čtení je v některých částech textu použit pouze mužský rod.

V rámci rovnoprávného přístupu se nicméně příslušné výrazy vztahují na všechna pohlaví bez rozdílu.