

Roto Inside

Informace určená partnerům skupiny Roto okenní a dveřní technologie

Roto NX

Nově vytvořený systém otevíravě sklopného kování pro okna a balkónové dveře

více od strany 3

Společně do budoucnosti

Roto NX: vždy správné rozhodnutí

■ **Nově u Roto** Se zavedením nového systému otevíravě sklopného kování pro plastová a dřevěná okna vstupuje firma Roto do roku 2018. Daný systém obsahuje vše, co výrobci oken oceňovali na Roto NT, celosvětově nejvíce prodávaném otevíravě sklopném kování. A navíc mnoho nového, co zefektivňuje výrobu oken a dělá otevíravě sklopná okna ještě atraktivnější.

Co přináší budoucnost? Pro výrobce oken zcela jistě zákazníky s rostoucími nároky na ochranu proti vloupání, domovní automatizaci, velikost a design oken. Včetně potřeby hospodárné výroby a plynulého zeštíhlování výrobních procesů. Nový systém otevíravě sklopného kování Roto NX umožňuje výrobcům oken těmto požadavkům vyhovět. Kování Roto NX posiluje výrobce oken, kteří chtějí efektivně vyrábět kvalitní a funkční okna, a bude - jako jeho předchůdce - ovlivňovat trh. Zpracovatelé kování Roto NT, kteří přejdou na kování Roto NX, investují do bezpečné a jisté budoucnosti jednou tolik.

Více k novinkám, které souvisí s uvedením kování Roto NX na trh, naleznete v tomto časopisu od str. 3, ale také na webových stránkách firmy Roto, kde jsou připraveny rozsáhlé informace o výrobku.



➤ Zde naleznete další informace k systému otevíravě sklopného kování Roto NX

www.roto-frank.com/de/roto-nx/



Hospodárnost

Nový systém otevíravě sklopného kování Roto NX garantuje rychlou práci a minimalizuje zdroje závad ve výrobě a při montáži oken a balk. dveří. Za tímto stojí "kromě jiného", minimální náklady na montáž při výrobě oken a menší rozmanitost dílů. Roto NX podstatně snižuje náklady na skladování a logistiku.



Komfort

Prostřednictvím integrovaného spárového větrání nabízí každé okno s kováním Roto NX doplňkovou funkci větrání přispívající k vyváženému klimatu místnosti. Plus v oblasti komfortu pro uživatele: Při posouvání kliky do polohy sklopení dosáhne okenní kliky při 135° automatické pozice pro spárové větrání. I přes tuto přídavnou funkci je nicméně zachována obvyklá poslušnost ovládání. Kování Roto NX nabízí ale ještě více: Uživatelé mohou zcela bez vynaložení síly pohodlně větrat pomocí elektronického ovládání. Kování Roto NX je možné totiž zcela jednoduše kombinovat s elektrickým pohonem Roto E-Tec Drive. Kromě toho je možné toto řešení v případě potřeby napojit na řídicí systém budovy (Smart Home).



Bezpečnost

Nové funkční prvky v kování Roto NX, jako kování TiltSafe, rozšiřují možnou ochranu proti vloupání u otevíravě sklopných oken. I vyklopené okno s kováním Roto NX TiltSafe nabízí odolnost proti vloupání podle třídy RC 2. Obyvatelé domu, kteří spí při sklopeném okně nebo svá okna chtějí nechat sklopená, pokud opouští dům, ocení toto bezpečnostní plus. Také při denní "práci s těžkým nákladem" garantuje u kování Roto NX jasné poměry: Nové závěsy kování Roto NX pro plastová okna unesou již ve standardu křídla o hmotnosti až 130 kg.



Design

Pěkné okno přesvědčuje dobře utvořenými detaily. Skryté uložené vruty, decentní krytky a ušlechtilá povrchová úprava Roto NX práškováním, podporují působivý design okna. Díky této jsou tak např. k dispozici také závěsy Titan s práškově upraveným povrchem.



■ **nově u Roto**
dveřní závěs Roto Solid C:
pěkný design, bezpečný, s
jednoduchou montáží

strana 2



■ **proč Roto**
rozhovor s Mike Piquerem:
význam a důležitost kvality
výrobků

strana 11

Dotazy



rozhovor s předsedou
představenstva firmy
Roto Frank AG
Dr. Erhardem Keillem

Roto Inside: Pane Dr. Keille, před několika dny jste na mezinárodní tiskové konferenci oznámil, že v průběhu roku 2018 budou zahájeny dodávky nového systému otevíravě sklopného kování s označením Roto NX. Proč rozloučení s Roto NT, ve světě nejvíce kupovaným kovááním?

Dr. Keill: Nikdo zde neprožívá nějaké "loučení". Vůdčí firma na světovém trhu otevíravě sklopného kování přichází k dalšímu velikému kroku ve vývoji a všichni, kteří dosud zpracovávali kování Roto NT, mohou toto také nadále používat, nebo velmi snadno přejít na výkonnější program Roto NX. Historie tohoto podniku je známá: Wilhelm Frank v roce 1935 vynalezl první průmyslově vyráběné otevíravě sklopné kování Roto N. To byl první začátek bezpříkladně úspěšného příběhu. Před desetiletím za programem Roto N následoval program Roto Rekord, později Roto Axial, Roto Centro, Roto Centro 100 a nakonec program Roto NT. Všechny svého času ovlivňovaly trh. A nyní je na radě nový velký krok - krok ke kováání Roto NX.

Roto Inside: Co přesně odlišuje kování Roto NX od kování Roto NT?

Dr. Keill: Prostřednictvím tohoto nového otevíravě sklopného systému nabízí firma Roto opět systém kování, který ovlivní budoucí trh. Je konstruován pro jednoduchou montáž, rozšířen v rámci ochrany proti vloupání, ideální pro moderní design okna a již ve standardu určen i pro těžká křídla. Důležité komponenty Roto NT, které se staly součástí Roto NX, do tohoto systému vstupují s pozměněnou funkcí a zvýšenou kvalitou. Kování Roto NX přináší do výroby a montáže oken ještě větší efektivitu a bezpečnost. Roto přitom zůstává věrně své filozofii "blíže k zákazníkovi". Investovali jsme, abychom i nadále mohli nabízet nejlepší kování pro otevíravě sklopná okna včetně vysoké spolehlivosti dodávek. A samozřejmě abychom přitom podporovali naše zákazníky být ekonomicky úspěšnými. Kování Roto NX splňuje ústřední přání výrobců oken a je právě tak ovlivňující pro branži, jako byla kování Roto Centro a Roto NT. Jsme si proto jisti, že kování Roto NX vyvolá mnoho nadšení.

Roto Inside: Co Vám dává tuto jistotu?

Dr. Keill: Rozhovory s našimi zákazníky. Například během veletrhu Fensterbau Frontale 2014 a 2016 existoval na stánku firmy Roto tzv. "Haus der Ideen" (dům nápadů). Tam jsme hovořili s výrobcí oken

o nové koncepci výrobků. Ověřili jsme si, zda jsme správně rozuměli přáním trhu a že konstrukce firmy Roto je na správné cestě. V roce 2016 jsme byli uchvázeni enormě pozitivní zpětnou vazbou. V důsledku toho jsme se rozhodli přijít s novým systémem otevíravě sklopného kování Roto NX na trh právě nyní.

Roto Inside: Vy tvrdíte, že kování Roto NX bude celosvětově k dispozici v průběhu roku 2018. To ale znamená velké nasazení a náklady.

Dr. Keill: Ve skutečnosti jsme veškeré závody skupiny Roto, ve kterých se vyrábí kování Roto NT, již v minulých měsících vybavili novým nářadím, takže tyto jsou připraveny na výrobu NX. V průběhu 2018 pak budou celosvětově vybaveny sklady. Zákazníci zajímající se o NX, mohou proto ihned začít s přestavbou výroby. Ti, kteří se rozhodnou pro pozdější období, mohou nadále zpracovávat osvědčené prvky kování Roto NT.

Roto Inside: Méně spontánní výrobci se tedy mohou nejprve na veletrhu Fensterbau Frontale podívat?

Dr. Keill: Samozřejmě že budeme využívat veletrh k tomu, abychom poskytli poradenství v rámci NX. Ale vy jistě víte, jak tajemná tato branže je resp. právě naopak. Existuje řada výrobců oken, kteří si ještě vzpomínou na změnu z Centra 100 na Roto NT a na to, že z této změny

ihned těžili. Tito zákazníci by chtěli již podle prvních náznaků přezbrojit již raději včera jak dnes. Podle hesla jednou Roto, navždy Roto.

Roto Inside: Dříve rozhodnutí mají velkou důvěru v konstrukční a výrobní kvalitu firmy Roto...

Dr. Keill: Důvěru, tu si jistě zasloužíme. Kování Roto NX v rámci kvality konstrukce, životnosti, kvality materiálů a povrchů vyniká. Prokazatelně a doložitelně. Jsme si proto jisti, že naši zákazníci včetně těch, kteří budou chtít, již brzy sto procentně kování Roto NX použijí.

Roto Inside: Kdy si myslíte, že budou uživatelé kování Roto NT přecházet na NX?

Dr. Keill: Kování Roto NX přesvědčí velmi rychle svou převahou a postupně se stane novým standardem v branži. Apropó standard to je možné to nejdůležitější poselství. Výrobci oken již určují použitím standardního řešení kování Roto NX nová měřítka u svých zákazníků, protože se díky použití NX mohou dotknout všech budoucích témat již dnes. Roto NX uspokojuje u vyráběných oken potřebu lidí související s ochranou proti vloupání, poptávkou po velkých skleněných plochách a elegantnímu designu včetně souběžné ekonomické optimalizace výroby a výrobních procesů. Použitím kování Roto NX se zpracovatel opětovně posouvá na špičku vývoje na trhu. V tomto ohledu pak pro tento nový otevíravě sklopný systém platí stejné hodnocení jako pro všechny jeho předchůdce a sice; celosvětově určující v okenní branži.

Pěkný design, bezpečná a pohodlná montáž

Elegantní domovní dveře se skrytě uloženým dveřním závěsem Roto Solid C

■ **Nově u Roto Pomocí závěsů určených k našroubování včetně závěsů válcového tvaru se sortimentu Roto Solid vytvářejí výrobci dveří již mnoho let spolehlivé a dlouhodobé spojení dveřního křídla a rámu. Aktuálně pak nabízí firma Roto také řešení na bázi skrytě uložených závěsů domovních dveří. S nimi mohou výrobci uspokojit poptávku mnoha stavebníků po pěkném designu a jemných obrysech.**



Další přednost nového přírůstku je zřejmá při montáži dveří. Bez nutnosti údržby díky samomazné vložce, jednoduchá montáž, centrálně seřizovatelný. S novým, skrytě uloženým dveřním závěsem Roto Solid C 7.140 určeným pro domovní dveře z hliníku, vytváří výrobci dveří estetické, bezpečné a dlouhodobé spojení mezi křídlem a rámem.

Nový dveřní závěs Roto Solid C 7.140 je k dispozici v barvách stříbrná a černá. Svým tvarem a barevným provedením odpovídá na trhu jasně definovaným nárokům na design. Pro výrobce, kteří s tímto estetickým a nadějným dveřním závěsem chtějí pracovat, vyvinula firma Roto individuální řešení přizpůsobené na hliníkový profil.

Působivý výkon

Nový dveřní závěs Roto Solid C s nosností dveřního křídla z hliníku o hmotnosti až 140 kg a s úhlem otevření do 110°. Úplně označení výrobku - Roto Solid C 7.140 - prezentuje v názvu důležité charakteristické znaky závěsu: "C" pro skrytě provedení "7" pro dlouhodobou funkci odpovídající třídě 7 podle normy DIN EN 1935, "140" pro maximální hmotnost křídla. Vlastnosti dlouhodobého chodu skrytě uloženého dveřního závěsu se prokázaly po 400.000 cyklech jako bezchybné, daleko nad normativem stanovenou hodnotou. Díky samomazné vložce je zajištěn pohyb dveřního závěsu Roto Solid C resp. tímto závěsem osazených hliníkových dveří trvale bez údržby. Maximální užitná hodnota pro stavebníky spočívá v možnosti použití závěsu i v rámci dveří odolných proti vloupání podle RC 2 a také v rámci jeho korozní odolnosti podle třídy 5 DIN EN 1670.

Snadná montáž dveří

Další přednost nového přírůstku je zřejmá při montáži dveří. Nová funkce FixClick umožňuje rychlé a bezpečné zavěšení křídla včetně garance dlouhodobého stabilního zavěšení. Doplnkově lze usnadnit zavěšení a vysazení křídla použitím volitelných montážních pomůcek. Těmi jsou: nafukovací poduška, která zjednodušuje manipulaci s těžkými křídly a tyto chrání před poškozením. Dále při montáži pomáhají aretační klíny, které stabilizují

patky závěsů, takže se tyto během zavěšování nepohybují.

Centrálně seřizovatelné

Centrální a plynulé seřízení výšky se provádí při zavěšeném křídle v rozsahu - 2 mm až + 4 mm. Díky dobré přístupnosti ke všem závěsům je možné bez problémů realizovat pozdější seřízení výšky včetně seřízení přítlaku (+/- 1,2 mm) a boční rektifikace (+/- 3 mm). V montážní sadě dodávaným nástrojem lze navíc i uvolnit aretační pružinu, pokud je nutné křídlo ještě dodatečně vysadit. Pomocí tohoto nástroje pak lze také po zavěšení křídla pohodlně nasadit i bezpečnostní krytku. Komponenty pomocné montážní sady lze objednat také jednotlivě.

Montážní video

Montáž dveří a rektifikaci závěsu Roto Solid C prezentuje firma Roto, jako odborník na dveřní závěsy, také online: na každém dveřním závěsu je vyražen QR kód. Montéři nebo pracovníci managementu si pomocí tohoto kódu mohou na svém Smartphone otevřít montážní video k dveřnímu závěsu Roto Solid C. Toto detailně ukazuje, jak je možné montáž a rektifikace domovních dveří jednoduše a rychle provést - vždy a všude přímo na místě.



Zavěšení a vysazení dveřního křídla ulehčují jednotlivé komponenty z volitelné montážní sady. Do sady patří nafukovací poduška, která podporuje manipulaci s těžkými křídly a aretační klíny pro stabilizování patek závěsů včetně montážního nářadí pro rychlé uvolnění pojistky, pokud je nutné křídlo dodatečně vysadit.



➤ **Více informací k novému dveřnímu závěsu Roto Solid C 7.140 naleznete na Roto webové stránce**

www.roto-frank.com/de/roto-solid-c/

Roto NX: Vždy správné rozhodnutí

**Fensterbau
Frontale 2018**

Premiéra Kování Roto NX
Hala 1, stánek 303
od 21. - 24. března 2018



Inovované

Roto NX navazuje na Roto NT

Přesvědčující, bezpečné, flexibilní

hospodárnost



bezpečnost

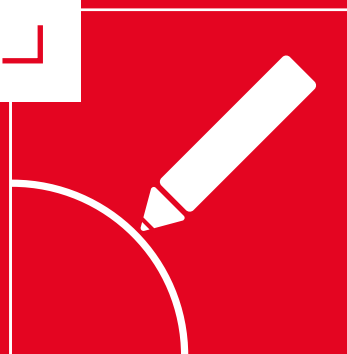


**Vždy
správné
rozhodnutí**

komfort



design



Program kování Roto NT nikdy nepřestal být moderní, protože se nepřetržitě vyvíjel a byl doplňován. S cca půl miliardy prodaných otevíravých a otevíravě sklopných sad je dnes firma Roto vůdčí na světovém trhu. Kování Roto NT je celosvětově nejvíce prodávaným otevíravě sklopným systémem kování pro okna a balkónové dveře. Systém kování Roto NX je důsledný další krok na straně výrobců dřevěných a plastových oken.

Oproti kování Roto NT nabízí systém Roto NX výrobcům oken rozšířený aplikační rozsah. Současně s budoucími koncepty snižuje procesní, skladové a logistické náklady ve výrobě. S novými komponenty v rámci kování Roto NX stoupá pro stavebníky komfort a kvalita bydlení. Ostatní novinky přinášejí Plus v bezpečnosti, při montáži a vestavbě. Krátce řečeno: přednosti výroby systému kování Roto NX jsou rozmanité a mnohotvárné.

Budoucnost začíná nyní

Výrobci oken čelí stále novým výzvám a trendům. Firma Roto je partnerem na jejich straně. Ať přitom jde o stoupající bezpečnostní potřeby lidí, jednoduchost obsluhy domovní automatizaci nebo o trend těžkých okenních křídel s vysokým izolačním koeficientem – kování Roto NX umožňuje vyrábět okna zcela podle přání zákazníků.

Wilhelm Frank, zakladatel podniku Roto vynalezl před více než 80 léty první průmyslově vyráběné otevíravě sklopné kování. Tím patřil mezi nejdůležitější průkopníky v okenní branži. Ještě za jeho života - Wilhelm Frank zemřel v roce 1990 - vznikl na bázi jeho vynálezu, první průmyslově vyráběný systém otevíravě sklopného kování Roto N. Následovaly další vývojové řady tohoto prvního milníku kování a sice systémy Roto Record, Roto Axial, Roto Centro a nakonec Roto NT. Tyto všechny patřily vždy ke spolehlivé technice s bezpečnou funkcí a stabilitou. Image značky Roto je úzce spojena s touto dlouhou historií otevíravě sklopné technologie. Historií, která nyní pokračuje kování Roto NX.

Vedle inovace bylo v uplynulých dvou letech mnoho součástí osvědčeného programu kování Roto NT optimalizováno pro budoucnost a ještě větší prospěch zákazníků. Složení programu a zpracování kování Roto NX je pro každého zpracovatele kování Roto NT známou věcí. Osvědčené procesy ve výrobě oken včetně vzájemné spolupráce s Roto zůstávají nezměněny. Jako obvykle u Roto je pak přechod doprovázen servisním programem Roto Lean. To znamená, že výrobce oken je během přechodu na NX prostřednictvím expertního týmu včetně poradenství dobře postaráno.

Dobře vybaveno pro požadavky zítřka

Výrobci z přechodu na kování Roto NX profitují, protože s tímto novým systémem otevíravě sklopného kování mohou ve svých oknech prezentovat důležitá témata budoucnosti. Tak je např. výrobce oken s kování Roto NX dobře připraven na vzrůstající domovní automatizaci. Na rostoucí bezpečnostní nároky v domě pak poskytují přesvědčivou odpověď okna vybavena kování Roto NX TiltSafe. Firma Roto totiž nabízí svým zákazníkům jako první výrobce kování možnost vyrábět manuálně nebo elektronicky ovládaná okna s otevíravě sklopným kování, která ve sklopném stavu umožňují ochranu proti vloupání v klasifikaci RC 2 (certifikát RC 2 v přípravě).

Přesvědčující designem a funkcí

Vhodný tvar nového závěsu Roto NX podporuje moderní okenní design. Integrované spárové větrání se postará v každé místnosti o čerstvý vzduch. Větrání se stává flexibilnější, sklopení pak poprvé zabezpečené. Závěsy Roto NX unesou standardně okenní křídla s velkou hmotností. Kdo chce dobrá okna vyrábět efektivně a hospodárně, pro toho vede sotva jiná cesta než ke kování Roto NX. Program inovací nabízí ještě větší funkční rozmanitost a rozšířené možnosti použití.

"Dovolte nám promluvit."

Vznik

Dům nápadů

Tak znělo pozvání od firmy Roto do "Domu nápadů" na veletrhu Fensterbau Frontale 2016. Společně s výrobcí oken, kteří zastupovali různé pozice na trhu, chtěla firma Roto hodnotit své nápady v rámci jednotlivých výrobků a jejich šance na trhu. Na programu přitom byla také hospodárná výroba oken a dveří. Krok za krokem dostával nový systém kování Roto NX v této "Kovárně nápadů" konkrétní podobu.

Více než 90 zákaznických skupin, kromě jiného z USA, Ruska, Polska, Mexika, Holandska, Německa, Rakouska a ze Švýcarska, tenkrát vidělo nejnovější nápady z vývoje firmy Roto: osm konceptů výrobků, který již každý byl "zralý" pro sériovou výrobu.

Vyrábět by chtěla firma Roto pouze to, co dle posouzení dostavivších se okenních profesionálů pro ně přináší největší prospěch. A skutečně: po veletrhu byly hodnotné podněty z diskuze použity pro další rozvoj prezentovaných komponent. Tři návštěvníci, kteří tenkrát diskutovali vzpomínají.



Florian Kneer

je manažerem skupiny Kneer Südfenster. S cca 300.000 prodaných jednotek oken a 7.000 domovních dveří za rok, skupina patří k velkým podnikům v německé výrobě oken.

Prostor pro budoucnost

"zvláště na mě v 'Domě nápadů' zapůsobil představovaný závěs pro plastová okna s perfektním designem a sníženými náklady na montáž. Nevzpomínám si zcela přesně na technické pozadí, dané řešení závěsu jsem považoval za velmi zajímavé. Ač s menším počtem kotvicích vrutů, přesto vhodný pro hmotnosti křídla až 150 kg. To dává dostatek prostoru v rámci energeticky úsporných oken pro příští a přes příští generace. Je dobré, když se můžeme s Roto již ve standardu takto vybavit."



Wolfgang Bruckner

je manažerem Bruckner Fenster und Türen GmbH z Rakouska. Věrný svému heslu "nemáme zájem na tom lámat rekordy, nýbrž dodávat lepší kvalitu!", diskutoval okenní profesionál v roce 2016 v "domě nápadů" s firmou Roto o dalším vývoji otevíravě sklopného kování.

Nadějně koncepty

"U mnoha návrhů, které jsem v roce 2016 mohl v 'Domě nápadů' vidět, jsem si hned všiml, že firma Roto chce v tomto udělat velký krok. U představovaných řešení bylo znát, že se jedná o další vývoj systémů kování jako celku: optimalizace montáže, zvýšená funkčnost, ušlechtilý vzhled, méně skladovacích prostor a úspora času při správě výrobků. Nejzřetelněji to bylo poznat u nového závěsu. Zde šlo skutečně o dobrý design a standardně vysokou únosnost. Za zmínku zároveň stálo, že závěsy bylo možno montovat s méně vruty. Jako skutečně nadějný jsme hodnotili koncept převodu s hlubokým dornem. Bude-li realizován, značně to odlehčí skladu v naší výrobě."



Adrian Schlumpf

je COO u švýcarské akciové společnosti, jednoho vůdčího výrobce oken a dveří ve Švýcarsku. K zákazníkům podniku patří soukromí a instituční stavebníci, architekti, projektanti, generální dodavatelé a dealeri.

S bezpečností k úspěchu

"Některé v roce 2016 v 'Domě nápadů' ukazované exponáty nás ihned zaujaly. Tenkrát jsme v 'Domě nápadů' také diskutovali o tom, jak by se mohla realizovat odolnost RC 2 v poloze sklopení. Branže potřebuje dobré řešení odolnosti proti vloupání, ale samozřejmě také obvyklý komfort pro zákazníky. Tenkrát sice nebyl ještě k dispozici žádný odpovídající konstrukční díl, ale byl jsem si jistý, že firma Roto tento nápad a úkol zvládne. Zrovna tak si vzpomínám na rozhovory o možnostech dalšího snižování rozmanitosti dílů pro nakování a na možnost v rámci dalšího zjednodušení montáže. My výrobci jsme kdykoli přístupní pro racionalizační nápady. Firma Roto měla tenkrát zajímavé nápady v rámci konstrukce převodu s hlubokým dornem pomocí menšího počtu dílů. Jsem napnut, co z toho bude."

Roto NX

cílená
inovace -
velký účinek

Radost, se na to podívat

Nejdůležitější novinky v přehledu

1

závěsová strana P pro plastová okna s integrovanou spárovou ventilací
závěsová strana T pro dřevěná okna s integrovanou spárovou ventilací (bez obr.)

1 držák závěsu
čep držáku závěsu

2 rámové ložisko
3 křídlový závěs

4 rámové nůžky
5 křídlové nůžky

3

**převod s hlubokým
dornem**

7 krycí lišta
8 převodová skříň
9 zámková skříň

4

štulpový převod Plus

10 převod s jednodílnou posuvnou lištou



2

okno TiltSafe (v poloze sklopení podle RC2)

2.1 ručně ovládané

- 6 bezpečnostní rámový uzávěr pro sklopné větrání

2.2 elektricky poháněné (bez obr.)

- 6 bezpečnostní rámový uzávěr pro sklopné větrání ve spojení s otevíračem Roto E-Tec Drive (bez obr.)

5

úrovňová a ovládací pojistka

- 11 úrovňová a ovládací pojistka - křídlový díl
- 12 úrovňová a ovládací pojistka - rámový díl

6

mechanická západka balkónových dveří

- 13 západka - křídlový díl
- 14 západka - rámový díl

1 Kování Roto NX - více bezpečnosti a atraktivní vzhled

Nové závěsy pro rychlou výrobu křídel do 150 kg

Nová závěsová strana P pro plastová okna a nová závěsová strana T pro dřevěná okna: Držák závěsu a rámové ložisko pro plastová okna s kováním Roto NX unesou již ve standardu hmotnost křídla až 130 kg. Doplnkově je pak k dispozici závěs pro 150 kg. Nová barva titan rozšiřuje nabídku atraktivních povrchů.

Méně vrutů, rychlejší výroba

Pro montáž nové Roto NX závěsové strany P 130 kg je potřeba výrazně menší počet vrutů než dosud. Všechny vruty jsou přitom zakryty závěsem nůžek. Otvory přes roh nejsou potřebné. Jednotné vrtání a šroubování pro všechna křídla do 130 kg snižují náklady na montáž. Přídavná šroubování je nutné realizovat teprve pro hmotnost křídla 150 kg. Závěsová strana P 150 kg je upevněna dvěma přídavnými lehce dosažitelnými vruty. Tímto je docíleno jednodušší montáže.

Nové držáky závěsu Roto NX jsou montovány v jedné rovině s přesahem křídla. To vytváří dodatečně místo např. pro světlík. Zároveň držák závěsu a rámové ložisko použitelné vlevo a vpravo, čímž se snižuje počet skladovaných druhů a náklady na udržování zásob.

Intuitivní spárové větrání

během obvyklého pořadí ovládní otevíravě sklopného křídla dochází při poloze kliky 135° k automatickému vytvoření pozice spárového větrání. Obsluhující takto využívá funkci větrání zcela intuitivně. Kování Roto NX tak přináší více komfortu díky dobrému klima v místnosti. Funkce spárového větrání je integrována do nových rámových nůžek Roto NX již jako standard. Výhoda pro zpracovatele; který tak nepotřebuje žádný další separátní díl.



2 bezpečné větrání v pozici sklopeno díky kování Roto NX

ochrana proti vloupání RC 2 při sklopeném křídle

Ložnice v přízemí, v noci okno ve sklopené poloze?

V dobách velkého počtu vloupání, nemají lidé při myšlence na toto dobrý pocit. O to silnější argument nabízejí ihned ti výrobci oken, kteří používají nové bezpečnostní komponenty kování Roto NX, které nabízí díky optimální souhře s bezpečnostními uzavíracími čepy silnou ochranu proti pokusům o vysazení také v poloze sklopení.

Okno, vybavené kováním Roto NX TiltSafe s inovovanými bezpečnostními komponenty Roto NX, nabízí během větrání sklopením vysokou bezpečnost proti vloupání. Ochrana proti vloupání RC 2 v poloze sklopení je nyní realizována pouze třemi Roto NX bezpečnostními rámovými uzávěry pro sklopné větrání v kombinaci s bezpečnostními uzavíracími čepy Roto a uzamykatelnou klikou. Díky vzdálenosti sklopení až 65 mm dosáhnou majitelé oken s kováním Roto NX TiltSafe zároveň vysoké výměny vzduchu resp. více bytového komfortu. A to s dobrým pocitem lepší ochrany před nezvanými hosty.



bezpečnostní rámový uzávěr pro sklopné větrání

Zavřít - otevřít - spárově větrat - sklopit

Ovládní okna s kováním Roto NX TiltSafe probíhá zrovna tak intuitivně a komfortně jako u tradičně vybavených otevíravě sklopných oken. Plus v bezpečnosti a komfortu bez komplikované manipulace - to přesvědčí.

Kování Roto NX TiltSafe také v Smart Home

Jako všechny komponenty ze systému kování Roto NX, bylo také proti vloupání odolná sklopná pozice TiltSafe vyvinuta pro maximální použití v budoucnu. Montáž otevírače Roto E-Tec Drive a jeho začlenění do systému Smart Home, je tak u oken s kováním Roto NX TiltSafe možná bez dalších problémů. Nezávisle na elektronickém ovládní zůstávají bezpečnostní vlastnosti okna zachovány nezávisle na elektronickém ovládní.

3 Maximálně flexibilní při malé potřebě místa na skladování

Nový převod s hlubokým dornem v inovovaném systému Roto NX EasyMix

geniálně jednoduché

Minimalizovaný počet výrobků, menší potřeba místa pro skladování a menší časový nárok na péči o kmenová data - o to se postará kování Roto NX. Jak? Docela jednoduše a proto geniálně: krycí lišta a skříň převodu, příp. skříň zámku, jsou od dornu 25 mm počínaje dodávány odděleně. Výrobci oken je tak mohou konfigurovat a objednávat individuálně.

Systém EasyMix prezentuje krycí lišty a skříň převodu, příp. zámku, které je možné do sebe zasadit a dosáhnout tak pevného spojení, aniž by bylo nutné použít šroubové spojení.



| převodová skříň

| zámková skříň

| krycí lišta

4 Bezpečně vyrábět, rychle montovat

Nový štulpový převod Roto NX Plus s plochým pákovým mechanismem

Jednodílná posuvná lišta nového štulpového převodu Roto NX Plus se souběžným pohybem posuvných lišt ovládaným pákou. Výhoda: jednotné pozice uzávěrů v aktivním a posuvném křídle a použití pouze jedné šablony pro obě křídla, ulehčují montáž a zamezují nebezpečí záměny.

Páka nového štulpového převodu Roto NX Plus se v poloze otevření nachází téměř v poloze 180 stupňů. Převod je dodáván právě v této poloze otevření tzn. v otevřené pozici. Upevňovací vruty jsou tak okamžitě přístupné. Převod je tak možné rychle zkrátit, křídlo rychle montovat.



| štulpový převod křídla Plus

5 + 6 Více komfortu pro ovládání oken a balkónových dveří

Silně a spolehlivě s novou úrovnovou a ovládací pojistkou a novou západkou balkón. dveří

V sortimentu příslušenství kování Roto NX se nová úrovnová a ovládací pojistka díky silnému pružinovému mechanismu postará o zvláště vysokou spolehlivost a dlouhou životnost oken a balkónových dveří. Pomocí přístupu k pružině prostřednictvím drážky v ramenu křídlového dílu, je možné ovládací pojistku po její vadné příp. chybně provedené směrové aktivaci opět přestavit vlevo nebo vpravo. Časově náročná demontáž tímto odpadá.

Spolehlivé a na údržbu nenáročné řešení pak přináší nové provedení Roto NX balkónové západky. Pracující se stabilní a spolehlivou pružinovou konstrukcí. Západka díky svému tvaru přesvědčí optimálními náběhovými vlastnostmi a vysokou přídržnou silou, která přispívá ke komfortu obsluhy. Snazší montáž pak zajišťuje výšková kompenzace u křídlového dílu o velikosti 7 mm. Rámový a křídlový díl je tak možné jeden k druhému patřičně přizpůsobit.



| západka - křídlový díl

| západka - rámový díl



| ovládací pojistka - rámový díl

| ovládací pojistka - křídlový díl

**Dnes a
zítra**

blíže k zákazníkům

Díky své výkonnosti v oknech a balkónových dveřích, efektivnímu zpracování ve výrobě oken a svými četnými užitečnými argumenty pro konečné uživatele, nabízí nový systém otevíravě sklopného kování Roto NX všem výrobcům oken optimální předpoklady pro jejich úspěch u zákazníků a v tržním prostředí - dnes i v budoucnu.

Kde se stále rýsují nové trendy: firma Roto se rychle a odhodlaně stará o to, aby zpracovatelé kování Roto NX patřili mezi vůdčí v technice a designu. Vždyť firma Roto plánuje a konstruuje společně se svými zákazníky a pro své zákazníky.



Roto NX

opět trh ovlivňující otevíravě sklopné kování
pro okna a balkónové dveře

Deset z deseti bodů: srovnávací hodnota pro kvalitu výrobků

■ **Proč Roto? Jak jsme dobří, jak dobré jsou skutečně naše výrobky? Poctivou odpověď na tuto otázku dostane většinou pouze ten, kdo ji položí neutrálnímu třetímu. Proto firma Roto počátkem roku 2017 pověřila neutrální mezinárodní zkušenou společnost Consulting IMP průzkumem spokojenosti zákazníků ve Velké Británii. IMP se dotazoval 40 vůdčích výrobců oken a balkónových dveří na silné a slabé stránky dodavatelů kování. K maximální spokojenosti s výsledky se připojil Mike Piqueur z firmy Roto, obch. vedoucí pro západní Evropu.**

Na dotazované charakteristické znaky "kvalita výrobků" obdržela firma Roto nejlepší hodnocení v branži. 71 procent dotazovaných výrobců udělilo 9 nebo dokonce 10 z deseti bodů. Zrovna tak pozitivně dopadlo

hodnocení ve věci příznivosti montáže. "Právě co se týče kvality výrobků, mě tento výsledek těší. Je to potvrzení, že firma Roto si zde tohoto jako firma všímá a sází na kvalitu. Kvalitu výrobků také vidí výrobci oken ve Velké Británii jako hlavní argument, když jde o rozhodnutí pro a nebo proti partnerovi" ví Mike Piqueur.

Kvalita výrobku stojí nade vším

Ale co přesně je důvodem, že firma Roto, jako vůdčí v kvalitě výrobků, si tohoto všímá? "O to, aby kvalita konečného výrobku byla v pořádku se firma Roto stará důsledným uspořádáním celého podniku a všech procesů majících vliv na zajištění maximální kvality. Již při vývoji výrobku, při konstrukci, při nákupu materiálů a samozřejmě při výrobě, jsou pečlivě prověřovány všechny kroky od nápadů až k sériové

výrobě, zda tyto odpovídají vysokým požadavkům našeho konceptu "german made."

Od počátku s pevným výhledem

K tomu jsou již ve velmi brzké fázi inovačních procesů zavázáni všichni experti a zúčastněná oddělení. "Každý ví, čím musí přispět, aby byla zaručena kvalita." Souběžně s vývojem je kontinuálně ověřováno resp. posuzováno, zda je možné tyto příspěvky vzhledem k plánu realizovat. Lze zajistit k určitému času nákup požadovaného materiálu v požadované kvalitě? Prokazují testy na prototypu, že nové komponenty nebo nový program jsou tak dobré, že jsou téměř vyloučeny reklamacie na hotových oknech? Také výrobky, které jsou již roky sériově vyráběny, jsou stále znovu průběžně podrobovány kontrole jakosti.

"Říkám to zcela otevřeně: Někdy skutečně žasnu nad požadavky, které tým firmy Roto klade na svou práci," dodává Mike Piqueur. "Vezměte si např. hledání a výběr dodavatelů. U firmy Roto je zavedena obsáhlá posuzovací metodika, která má sotva u jiného podniku v daném oboru obdoby. Tak je zajištěno, že naše výrobky již od "vzniku" vykazují

přesvědčivou kvalitu. Kdo je dodavatelem u firmy Roto, ten platí jako absolutně si zasluhující další doporučení."

Žádná samozřejmost, nýbrž tvrdá práce

Klíčovou rolí pro důslednou kontrolu kvality hraje také Roto ITC - International Technology Center (mezinárodní centrum technologie) v Leinfelden, dodává Mike Piqueur. Na cca 1400 m² této zkušební laboratoře je prověřována trvanlivost funkce veškerých polotovarů a hotových dílů, včetně sériových výrobků. "A v ITC se nezkouší podle kdekjakých kritérií. Tato zkušební laboratoř je oficiálně akreditována podle norem DIN EN ISO /IEC 17025, což znamená, že je sama pravidelně kontrolována, zda pracuje jako neutrální institut podle mezinárodních norem a požadavků. Zkrátka: kvalita, kterou hodnotí nejenom naši zákazníci ve Velké Británii, není žádná náhoda, nýbrž je zajišťována všude přítomnou kontrolou kvality u firmy Roto takřka od počátku konstruování výrobků."



"Pokud Roto se stará v Anglii, platí za měřítko kvality výrobků, není to náhoda, vysvětluje Mike Piqueur, výkonný ředitel západní Evropy. "V podniku Roto hraje totiž hlavní roli kvalita výrobků od první myšlenky až po sériovou výrobu."