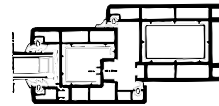
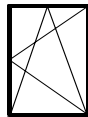


ROTO Centro 101

Závěs. strana K, System 12/20-9



Rozsah použití:
 Šířka křídla v kovací drážce... 310-1600 mm
 Výška křídla v kovací drážce... 350-2400 mm
 Hmotnost křídla.....100/130 kg

Pos.	Specifikace	Označení velikosti	Šířka v mm	Výška v mm	Výška kliky	Objedn. Číslo
010	Křídlové nůžky	250/ 475	310- 610			F 502 N 1001
	Křídlové nůžky	350/ 675	611- 810			F 502 N 2001
	Křídlové nůžky MVO	500/ 875	811-1010			F 502 N 3001
	Křídlové nůžky MVO	500/1075	1011-1210			F 502 N 4001
	Křídlové nůžky MVO	500/1275	1211-1410			F 502 N 5001
	Křídlové nůžky MVO	500/1475	1411-1600			F 502 N 6001
020	Rámové nůžky	250	310- 610			F 718 A 1200L/R
	Rámové nůžky	350	611- 810			F 718 A 1300L/R
	Rámové nůžky	500	811-1600			F 718 A 1500L/R
021	Pomocné nůžky					F 502 A 7000
030	OS převod konst. 14,5	325		350- 460	110	R 601 N 0501 1)
	OS převod konst. 14,5	465		461- 600	170	R 601 N 1001
	OS převod konst. 14,5	665		601- 800	263	R 601 N 2001
	OS převod konst. 14,5	665		601- 800	263	R 601 N 2201 2)
	OS převod konst. 14,5	665 MV		601- 800	263	R 601 N 2501
	OS převod konst. 14,5	865		801-1000	413	R 601 N 3001
	OS převod konst. 14,5	865 MV		801-1000	413	R 601 N 4001
	OS převod konst. 14,5	1065 MV		1001-1200	513	R 601 N 5001
	OS převod konst. 14,5	1265 MV		1201-1400	563	R 601 N 6001
	OS převod konst. 14,5	1465 MV		1401-1600	563	R 601 N 7001
	OS převod konst. 14,5	1465 2MV		1401-1600	563	R 601 N 7501
	OS převod konst. 14,5	1665 MV		1601-1800	563	R 601 N 8001
	OS převod konst. 14,5	1665 2MV		1601-1800	563	R 601 N 9001
	OS převod konst. 14,5	1665 2MV		1601-1800	1113	R 602 N 7001
	OS převod konst. 14,5	1865 2MV		1801-2200	1113	R 602 N 1001
	OS převod konst. 14,5	2065 2MV		2001-2200	1113	R 602 N 2001
	OS převod konst. 14,5	2265 2MV		2201-2400	1113	R 602 N 3001
038	Střední díl	260 MV	570 - 810	350 - 800		R 605 A 0501
039	Střední díl	500 MV	811-1210	801-1200		R 605 B 1001
	Střední díl	650 MV	1211-1500	1201-1500		R 605 B 2001
	Střední díl	800 MV	1501-1600	1501-1800		R 605 B 3001
	Střední díl	1450 2MV		1801-2400		R 605 B 4001
050	Rohové vedení		410-1600			R 600 A 1101
051	Rohové vedení úzkých křidel		310- 410			R 600 A 0101
060	Držák K 3/100					N 390 A 0001
	Držák K 6/100					N 390 A 0002
062	Držák K 6/130					N 390 A 0003L/R
063	Čep držáku K					F 710 D 5200
064	Krytka držáku K 100 kg bílá					N 391 A 0171
065	Krytka držáku K 130 kg bílá					N 391 A 0271L/R
066	Krytka nůžek					N 391 A 0371
070	Křídlové ložisko K 3/100					N 510 A 0011
	Křídlové ložisko K 6/130					N 510 A 0012
072	Rámové ložisko K 3/100					N 510 B 1001
	Rámové ložisko K 6/100					N 510 B 0002
073	Rámové ložisko K 6/130					N 510 B 0003L/R
074	Krytka křídlového ložiska bílá					N 591 B 0471
075	Krytka rámového ložiska bílá					N 591 A 0171
076	Krytka rámového ložiska 100 kg bílá					N 591 A 1271
077	Krytka rámového ložiska 130 kg bílá					N 591 A 0371L/R
130	Rámový uzávěr					*
140	OS rámový uzávěr					*
230	Západka					K 010 B 5200
231	Protikus západky					*
240	Úrovňová a ovládací zarážka					M 803 A 0000L/R
241	Protikus zarážky					*
242	Podložka					*

* Katalog ROTO 1998/99 BK 4
 1) Úrovňovou ovládací zarážku a střední díl není možné použít
 2) Úrovňová ovládací zarážka ve vrchní části převodu

Září 1999. Technické změny vyhrazeny.