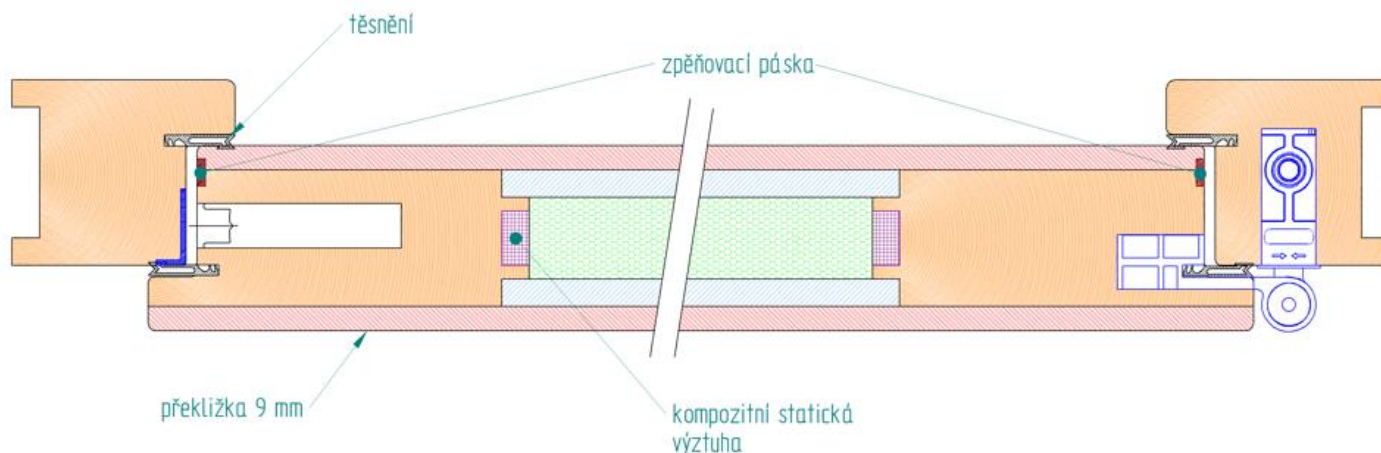


## PROTIPOŽÁRNÍ STAVEBNICE VCHODOVÝCH DVEŘÍ EXCLUSIV IGNIS

### Technický list

Jedná se o stavebnici plných dveří. Výrobek byl testován 14. 8. 2015 ve zkušebně PAVUS ve Veselí nad Lužnicí. Předmětem zkoušky byl vzorek vchodových dveří dle harmonizované normy EN 1634-1.

Dveře jsou speciálně upraveny oproti klasickým dveřím. Použity jsou speciální materiály s vyšší požární odolností - vnitřní vyztužení, izolační vrstva a protipožární zpěňovací páska.



**Povrch křídla:** Tvoří ho vodovzdorná překližka s okrasnou dýhou.  
Dýhovaná překližka má tloušťku 9 mm.

**Broušení:** Vždy po letech, brusným papírem o hrubosti minimálně P 180 – 220 podle doporučení vašeho dodavatele barev.

**Štítek:** Spolu s polotovarem dveří je zasílán i identifikační štítek s informacemi o tomto výrobku.  
Je nutné, aby tento štítek byl umístěn na viditelném místě ve falcu křídla a rámu na závěsové straně dveří.

**Povrchovou úpravu dveřních křídel konzultujte s vaším dodavatelem barev.**

#### Upozornění:

- mírná točivost nebo zakřivení vláken na okrasné dýze není důvodem k reklamaci - jedná se o přirozenou strukturu dřeva
- **tolerance tloušťky:** +0,5 až -1,2 mm
- **balení:** jednorázové (kombinace sololitu a vyztuženého kartonu)
- **skladování:** na pevném podkladu, ve vodorovné poloze, zakryté, optimálně při teplotě 8-10°C a optimální vlhkosti 65% ± 3 %, pozor na poškrábání dýhy

### PRO PŘÍPAD REKLAMACE

Dveřím škodí nevhodné mikroklimatické podmínky objektu - vysoká relativní vlhkost v interiéru nad 50 %, u novostaveb provedená betonáž a omítka, u rekonstrukcí špatná izolace případně jiné zdroje vlhkosti.

Z důvodu vysoké vlhkosti dochází ke kondenzaci vody na skle a kování, k nabobtnání dřeva a mohou se objevit puchýře na laku a částečná deformace dřevních prvků (lze poznat dotekem v rohových spojích).

Společnost neručí za jakékoli poškození vzniklé v souvislosti s trvale vysokou vlhkostí nebo vlivem přímého styku výrobku se zemí (zamodráání nebo zbělení dřeva, napadení hnilobou, poškození povrchové úpravy). **Tato poškození se nepovažují za reklamovatelné vady. Za vady způsobené trvalou vlhkostí se považuje naměřená hodnota ve dřevě vyšší než 18%.**

**Pro zabudované dveře, ale i ostatní stavební výplně je potřeba aby konečný uživatel zabezpečil vhodné prostředí pro tyto prvky dle normy ČSN 73 0540-3.**

**Zvláště nevhodné je zabudování v místech s extrémním klimatickým namáháním (např. vytápěná předsíň s topnými tělesy v těsné blízkosti dveří nebo s podlahovým topením. Přímý vstup z venku do obytných místností – chybějící oddělení vnějšího a vnitřního klimatu prostřednictvím předsíně.), v těchto případech vzniká vysoké riziko tvarové nestálosti dveří.**

## POKYNY PRO KONEČNÉ OPRACOVÁNÍ

Nedodržení následujících pokynů při konečném opracovávání dveřního křídla může mít vliv na jeho rovinnost. Při konečném opracování proto věnujte pozornost doporučením, které jsou uvedené v následujících bodech:

- **Dodatečné úpravy dveří jako např. výřezy pro sklo, frézování do plochy, náklížky, osazení kukátka atp. nejsou dovoleny! Konstrukce dveří nesmí být měněna!**
- Ve svislém vlysu nosného rámu na zámkové straně dveřního křídla je nutné **zaslepit kovací drážku** a to jak nahoře tak dole.
- Povrchovou úpravu provádějte celistvě dle doporučení dodavatele povrchové úpravy **včetně všech dlabů**.

Pokud nebudou výše uvedené pokyny dodrženy, nemůže dodavatel křídla ručit za jeho tvarovou stálost a případné reklamace proto nebudou uznány.

**Podle zákona č. 246/2001 Sb. je nutné minimálně jednou ročně provádět vizuální kontrolu požárního uzávěru včetně doplňků (vrchního kování, samozavírače, požárního obvodového těsnění). Případné poškození je nutné ihned odstranit.**

**Protipožární dveře plní svoji funkci pouze v uzavřeném stavu.**

### V sestavě je nutné použít odzkoušenou sadu kování:

3 ks dveřní závěs EASY 3D

Mechanicky ovládaný tříbodový zámek C 600 TANDEO včetně standardních protikusů, středový protikus je upraven ocelovou miskou

Cylindrická vložka ISEO F6

Dveřní samozavírač DC 310 (volitelně - není povinný)

Klika - koule FKS242 (případně klika - klika)

Bezbariérový práh BKV

Těsnění HA18F

Páska FLAMESAT 10 x 3 mm

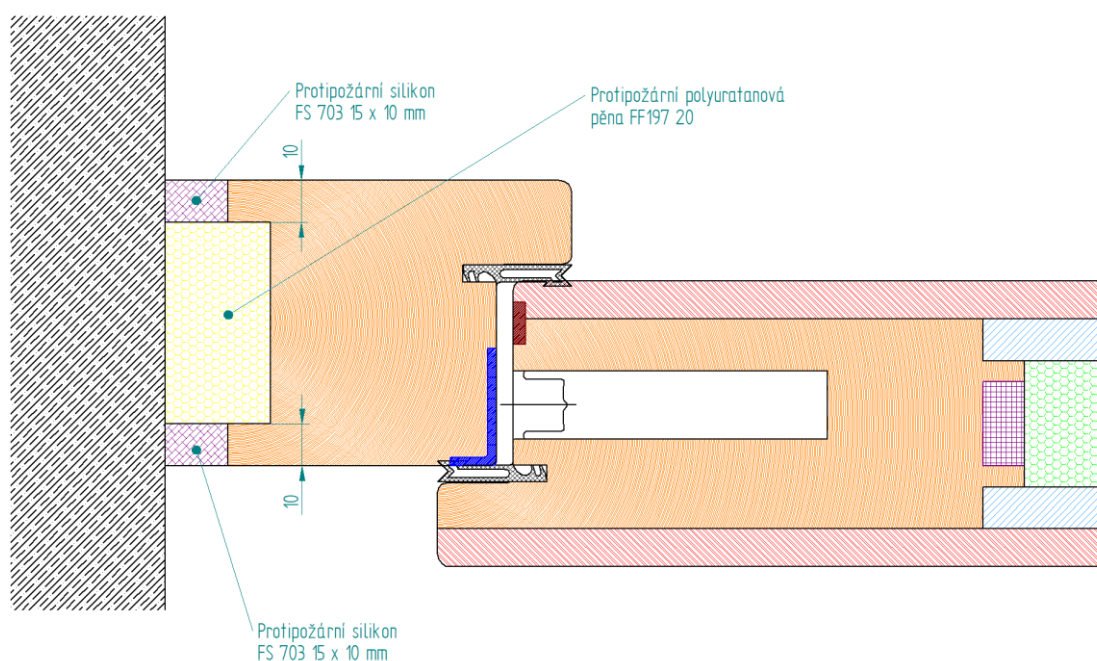
### Připojovací spára musí být provedena odzkoušeným způsobem:

Montáž včetně připojovací spáry je řešena ve smyslu normy ČSN 746077.

Ukotvení zárubně dveří turbošrouby.

Připojovací spára ve složení:

- FS703 (IBS 343341) – 10 mm – protipožární silikon
- FF197 (IBS 501081) – protipožární pěna
- FS703 (IBS 343341) – 10 mm – protipožární silikon



Příloha č. 1 k Osvědčení o stálosti vlastností č. 1391-CPR-2018/0136 ze dne 15.11.2018

### Technické parametry posuzovaného výrobku \*)

Celkový rozměr dveřního křídla: 1064 mm x 2132 mm x var. a): 68 mm; var. b): 78 mm; var. c): 92 mm

Celkový rozměr zárubně: 1164 mm x 2190 mm x var. a): 68 mm; var. b): 78 mm; var. c): 92 mm

Materiál rámu dveřního křídla / zárubně: smrk / smrk; smrk+dub / dub; smrk+meranti / meranti; smrk+modřín / modřín

### Posuzované vlastnosti výrobku

Základní charakteristiky	Požadavky podle článků EN 16034	Zjištěno	Posouzení shody
Požární odolnost	4.1	E 30 / EI <sub>1</sub> 30 / EI <sub>2</sub> 30 / EW 30	Splňuje
Kouřotěsnost	4.2	Žádná vlastnost nebyla stanovena	NPD
Schopnost uvolnění	4.3	Žádná vlastnost nebyla stanovena	NPD
Samozavírání	4.4	C	Splňuje
Trvanlivost schopnosti uvolnění	4.5.1	Žádná vlastnost nebyla stanovena	NPD
Trvanlivost samozavírání			
- proti degradaci	4.5.2.1	Žádná vlastnost nebyla stanovena	NPD
- proti stárnutí	4.5.2.2	Dosažena	Splňuje

Základní charakteristiky	Požadavky podle článků EN 14351-1+A2	Zjištěno	Posouzení shody
Odolnost proti zatížení větrem	4.2	Třída C3	Splňuje
Vodotěsnost	4.5 a 4.15	Třída 1A trvanlivost - dosažena	Splňuje
Nebezpečné látky	4.6	Bez nebezpečných látek	Splňuje
Odolnost proti nárazu	4.7 a 4.24.1	Žádná vlastnost nebyla stanovena	NPD
Únosnost bezpečnostních zařízení	4.8	Žádná vlastnost nebyla stanovena	NPD
Výška a šířka dveří a balkónových dveří	4.9	1063 x 2130 mm (šířka x výška; dveřní křídlo)	Splňuje
Schopnost uvolnění	4.10 a 4.15	Žádná vlastnost nebyla stanovena	NPD
Akustické vlastnosti	4.11	Žádná vlastnost nebyla stanovena	NPD
Součinitel prostupu tepla	4.12 a 4.15	rám dveřního křídla a zárubně ze smrkového dřeva: var. a) $U_D = 1,18 \text{ W(m}^2\text{*K)}$ ; var. b) $U_D = 1,03 \text{ W(m}^2\text{*K)}$ ; var. c) $U_D = 0,88 \text{ W(m}^2\text{*K)}$ trvanlivost - dosažena	Splňuje
Radiační vlastnosti	4.13	Žádná vlastnost nebyla stanovena	NPD
Průvzdušnost	4.14 a 4.15	Třída 4 trvanlivost - dosažena	Splňuje
Ovládací síly	4.16	Žádná vlastnost nebyla stanovena	NPD
Mechanická pevnost	4.17	Žádná vlastnost nebyla stanovena	NPD
Větrání	4.18	Žádná vlastnost nebyla stanovena	NPD
Odolnost proti průstřelu	4.19	Žádná vlastnost nebyla stanovena	NPD
Odolnost proti výbuchu	4.20	Žádná vlastnost nebyla stanovena	NPD
Odolnost proti opakovanému otevírání a zavírání	4.21	Žádná vlastnost nebyla stanovena	NPD
Chování mezi rozdílnými klimaty	4.22	Žádná vlastnost nebyla stanovena	NPD
Odolnost proti vloupání	4.23	Žádná vlastnost nebyla stanovena	NPD

\*) Podrobné technické parametry a podmínky výsledné klasifikace podle EN 13501-2:2017 jsou uvedeny v Protokolu o posouzení vlastností stavebního výrobku č. P-1391-CPR-2018/0136 ze dne 15. listopadu 2018.



Ing. Jaroslav Dufek  
ředitel PAVUS, a.s. – OS 1391

Z220180140

## PROTIPOŽÁRNÍ STAVEBNICE VCHODOVÝCH DVEŘÍ EXCLUSIV IGNIS

### Stavebnice protipožárních dveří EXCLUSIV IGNIS

křídlo plné hladké, zárubeň z napojovaného hranolu (meranti fix)  
maximální rozměr dveří 1164x2190 mm:

Dřevina	IV68 [kč/ks]	IV78 [kč/ks]	IV92 [kč/ks]
smrk	37521	43264	44372
meranti	45700	47432	50239
dub	52031	51578	-
modřín	49136	49552	50310

Ke stavebnici je dále nutné použít:

Typ	Cena [Kč/stavebnice] netto
Kování se samozavíračem pro IV68	6992
Kování bez samozavírače pro IV68	5775
Kování se samozavíračem pro IV78	7054
Kování bez samozavírače pro IV78	5837
Kování se samozavíračem pro IV92	7442
Kování bez samozavírače pro IV92	6225
Připojovací spára pro IV68 a IV78 (4x tmel, 1x pěna)	2073
Připojovací spára pro IV92 (4x tmel, 2x pěna)	2430

Uvedené ceny jsou v Kč bez DPH.