

VCHODOVÁ DVEŘNÍ KŘÍDLA KLASIK A EXCLUSIV

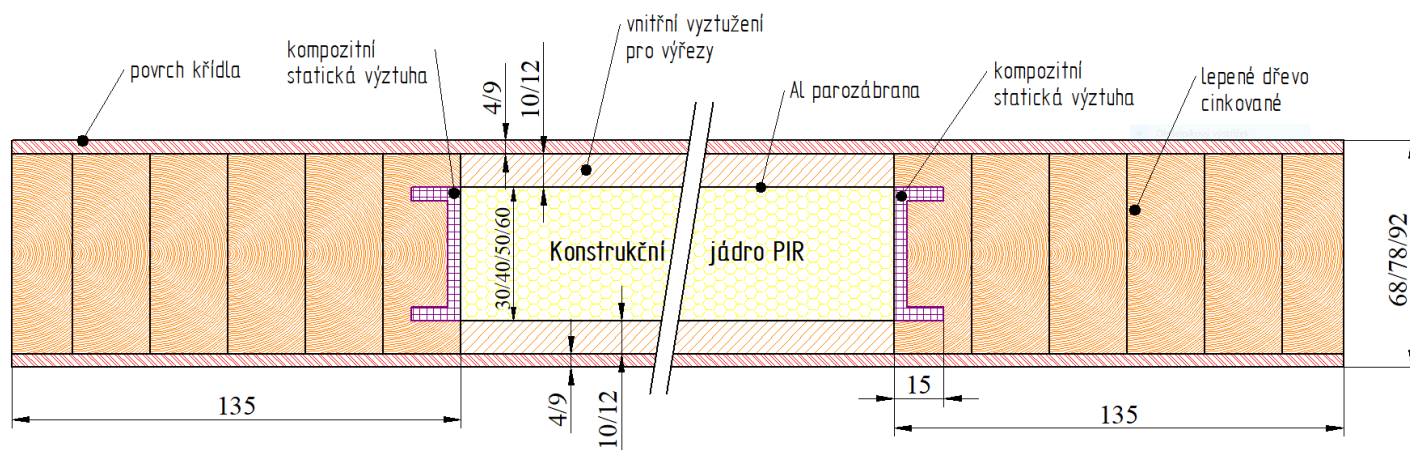
Technický list

Jedná se o polotovary na výrobu hladkého dveřního křídla. Výrobek je tvořen speciálně vrstveným panelem s rámem z masivního dřeva. Proti průhybu obsahuje statickou výztuhu. Standardní tloušťky křídel 68, 78, 88, 92 mm. Jiné tloušťky po telefonické konzultaci. Izolační jádro je z polyuretanové pěny oboustranně kaširované hliníkovou fólií sloužící jako parozábrana. Jednotlivé části panelu jsou slepeny polyuretanovým lepidlem, které zajišťuje perfektní tvarovou stálost a odolnost proti rozlepení. Křídla lze zkracovat a je možné do nich vyřezávat otvory pro vložení dvojskla, trojskla i kazety.

Povrch křídla tvoří 4 mm (typ Klasik) nebo 9 mm (typ Exclusiv) tlustá voděodolná překližka s okrasnou dýhou.

Do překližky u typu Exclusiv je možné provádět v úrovni 3-5 mm hloubkové frézování drážek.

Povrch křídla lze následně barevně upravovat, např. lazurou apod.



Rám křídla: Celé křídlo lemuje po obvodu rám o šířce 135 mm. Na všech stranách rámu křídla je vždy minimálně do hloubky 50 mm použita stejná dřevina jako na povrchu křídla. U variant s MDF a topolem je standardně použit rám ze smrku.

Izolace jádra: Tvoří ji polyuretanová pěna vyráběná technologií PIR s napěňovadlem bez freonů (ekologicky šetrná výroba), případný odpad je běžně recyklovatelný.

Parozábrana: Hliníková parozábrana izolačního jádra slouží k ochraně polyuretanové pěny proti pronikání vlhkosti.

Statická výztuha: Statická výztuha napomáhá tvarové stabilitě výrobku. Výztuha je z kompozitního materiálu.

Vnitřní vyztužení: Je vyrobeno z OSB desek jako zesílená výztuha pro výřezy, případně jako podklad pro oboustranné i jednostranné zalištování.

Povrch křídla: Tvoří ho vodovzdorná překližka s okrasnou dýhou.

Dýhovaná překližka má tloušťku 4 mm (typ Klasik) nebo 9 mm (Exclusiv).

Broušení: Vždy po letech, brusným papírem o hrubosti minimálně P 180 – 220 podle doporučení vašeho dodavatele barev.

Dodací termín: **U všech dřevin vyrábíme křídla na míru standardně do deseti pracovních dnů.**

Štítek: Spolu s polotovarem dveřního křídla je zasílán i identifikační štítek s informacemi o tomto výrobku. Pro případ záruky je nutné, aby tento štítek byl umístěn na viditelném místě ve falcu křídla anebo rámu na závěsové straně dveří po celou dobu záruky.

V opačném případě nebude případná reklamace na dveřní křídlo uznána.

Při reklamování dveřního křídla nám sdělte kód výrobku, který je uvedený na štítku.

Povrchovou úpravu dveřních křídel (zvláště po frézování) konzultujte s vaším dodavatelem barev.

Při frézování vzniknou různé savé povrchy, které je třeba před nanášením barev rozdílně upravit!

Certifikáty:

Tloušťka dveří v mm	IV68	IV68+zárubeň	IV78	IV78 + zárubeň	IV92	92+zárubeň
Klasik: Tepelná izolace $U=[W/(m^2.K)]$ dle ČSN EN ISO 10077-1,2, DIN 4108	0,82	0,98	0,72	0,88	0,62	0,78
Exclusiv: Tepelná izolace $U=[W/(m^2.K)]$ dle ČSN EN ISO10077-1,2,DIN 4108	0,88	1,03	0,76	0,91	0,65	0,8

Upozornění:

- mírná točivost nebo zakřivení vláken na okrasné dýze není důvodem k reklamaci - jedná se o přirozenou strukturu dřeva
- **tolerance tloušťky:** +0,5 až -1,2 mm
- **balení:** jednorázové (kombinace sololitu a vyztuženého kartonu)
- **skladování:** na pevném podkladu, ve vodorovné poloze, zakryté, optimálně při teplotě 8-10°C a optimální vlhkosti 65% ± 3 %, pozor na poškrábání dýhy

ÚPRAVY DVEŘNÍCH KŘÍDEL

K objednanému dveřnímu křídlu je možné objednat následující další úpravy.

Kromě těchto úprav začišťujeme křídla na CNC stroji sdruženou frézou na čistý rozměr. Křídlo je pak stoprocentně zúhlované. Tato služba je zdarma.

Krácení: Dveřní křídla dodáváme vyrobená na míru. V případě, že se rozhodnete křídlo i přes to zkracovat, je nutné dodržet následující podmínky:

- u dřevin smrku a borovice šířkově pouze na straně závěsů o 50 mm (**na straně zámku nelze krátit** a výškově na horní i dolní straně o 75 mm, tedy celkem o 150 mm.
- u dřevin dubu a meranti (okoume) nelze krátit – výroba na přesný rozměr.

Výřezy: Minimální vzdálenost výřezu od vnější hrany neopracovaného křídla je **150 mm** na všech čtyřech stranách křídla.

Vyrábíme i křídla vhodná pro jednostranné lištování – nutná telefonická domluva.

Naše výřezy provádíme podle individuálních nákrešů zákazníka.

U nekruhových výřezů je nutné počítat s rádiusem R4 mm v rozích výřezu.

Zasklívání se provádí stejně jako u běžných eurooken. Sklo ve výřezech se vytěsňuje zasklívacími podložkami.

Drážkování: Frézování drážek je možné pouze do křidel ve variantě Exklusiv (překlíčka 9 mm) a to do hloubky 3-5 mm.

Nákres drážek, které provádíme, je součástí tohoto nabídkového listu.

Plošné frézování nelze do standardní překlíčky provádět.

Dlaby: Dlaby pro zámek a pro závěsy do dveřního křídla standardně provádíme pro kování ROTO NT, jsme ale schopní přizpůsobit je jakémukoli zadanému kování.

PRO PŘÍPAD REKLAMACE

Dveřím škodí nevhodné mikroklimatické podmínky objektu - vysoká relativní vlhkost v interiéru nad 50 %, u novostaveb provedená betonáž a omítka, u rekonstrukcí špatná izolace případně jiné zdroje vlhkosti.

Z důvodu vysoké vlhkosti dochází ke kondenzaci vody na skle a kování, k nabobtnání dřeva a mohou se objevit puchýře na laku a částečná deformace dřevěných prvků (lze poznat dotekem v rohových spojích).

Společnost neručí za jakékoli poškození vzniklé v souvislosti s trvale vysokou vlhkostí nebo vlivem přímého styku výrobku se zemí (zamodráání nebo zbledení dřeva, napadení hnilobou, poškození povrchové úpravy). **Tato poškození se nepovažují za reklamovatelné vady. Za vady způsobené trvalou vlhkostí se považuje naměřená hodnota ve dřevě vyšší než 18%.**

Pro zabudované dveře, ale i ostatní stavební výplně je potřeba aby konečný uživatel zabezpečil vhodné prostředí pro tyto prvky dle normy ČSN 73 0540-3.

Zvláště nevhodné je zabudování v místech s extrémním klimatickým namáháním (např. vytápěná předsíň s topnými tělesy v těsné blízkosti dveří nebo s podlahovým topením. Přímý vstup z venku do obytných místností – chybějící oddělení vnějšího a vnitřního klimatu prostřednictvím předsíně.), v těchto případech vzniká vysoké riziko tvarové nestálosti dveří.

POKYNY PRO KONEČNÉ OPRACOVÁNÍ

Nedodržení následujících pokynů při konečném opracovávání dveřního křídla může mít vliv na jeho rovinnost. Při konečném opracování proto věnujte pozornost doporučením, které jsou uvedené v následujících bodech:

- Veškeré opracování křídla a zárubně je nutné provádět před povrchovou úpravou.
- Ve svislém vlysu nosného rámu na zámkové straně dveřního křídla je nutné **zaslepit kovací drážku** a to jak nahoře tak dole.
- Povrchovou úpravu provádějte celistvě dle doporučení dodavatele povrchové úpravy **včetně všech dlabů**.
- Při montáži je nutné dbát technologických postupů jednotlivých výrobců, kteří dodávají technologie na ošetření připojovací spáry, základem by mělo být použití kvalitní parozábrany.

Pokud nebudou výše uvedené pokyny dodrženy, nemůže dodavatel křídla ručit za jeho tvarovou stálost a případné reklamace proto nebudou uznány.

DVEŘNÍ KŘÍDLO SE ZÁRUBNÍ Technický list

Dveřní křídla dodáváme buď samostatně, nebo společně s opracovanými zárubněmi.

Dodávka obsahuje: Dveřní křídlo a zárubeň, obojí ofalcované (viz. nákres), včetně dlabů pro závěsy, zámek, rámové uzávěry a dále otvoru pro kliku.

Sesazení zárubně: Pro sesazení svislých částí a vodorovné části zárubně je použit kolíkový spoj. Kolíky jsou součástí dodávky. Při sesazování doporučujeme kolíky prolepit disperzním lepidlem.

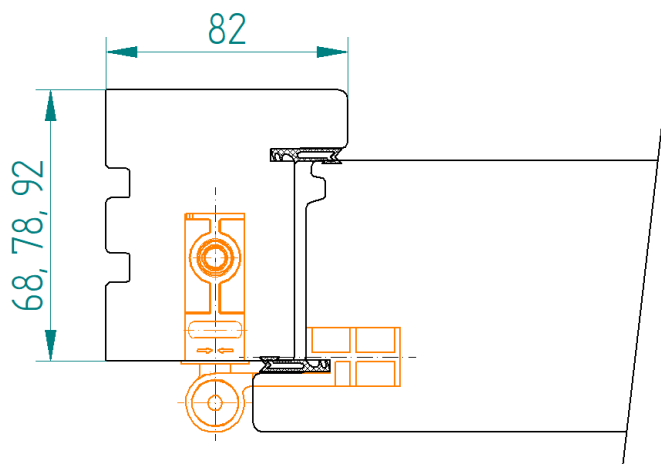
Kování: Komplet dveřního křídla se zárubní standardně obrábíme pro kování ROTO, jsme ale schopní přizpůsobit ho pro jakékoliv zadané kování.

Materiál: Zárubně jsou standardně vyráběny z masivního napojovaného materiálu vyjma meranti. Napojované hranoly jsou ve kvalitě 25+. Fixní materiál lze použít dle přání zákazníka i pro dřeviny smrk, borovice, dub a modřín. Tento materiál je za příplatek. U variant s MDF a topolovou překližkou je standardně použit hranol ze smrku.

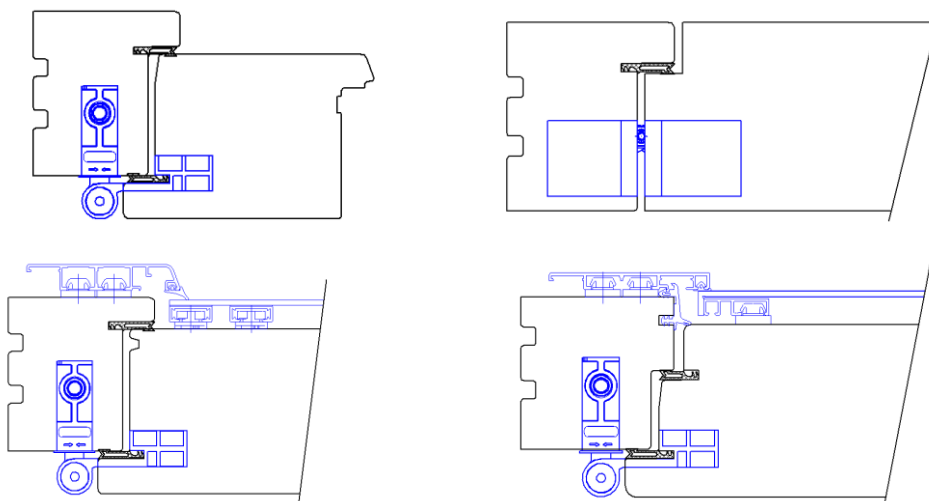
Objednávka: Do objednávky kompletu prosím uvádějte vnější rozměr dveří včetně zárubně.

Úprava: Křídlo je profesionálně opracované na stroji CNC. Doporučujeme pouze předúpravu brusným papírem o hrubosti P 180 – 220.
Povrchovou úpravu konzultujte s vaším dodavatelem barev.

Výřezy: Výřezy nejsou součástí sestavy a je nutné je objednat zvlášť. Info viz dveřní křídla.



Další možné varianty stavebnic dveří (cena dohodou dle zakázky)



NABÍDKOVÝ LIST DVEŘNÍCH KŘÍDEL A KŘÍDEL SE ZÁRUBNÍ

KLASIK 68

Dveřní křídlo „KLASIK 68“ – překližka 4 mm, tloušťka 68 mm				Křídlo se zárubní „KLASIK 68“		
Obj. číslo křídla	Rozměr křídla	Povrch křídla	Cena [Kč/křídlo]	Obj. číslo komplet	Velikost stav. otvoru	Cena [Kč/komplet]
KR68/1	do 1100 x 2400	smrk Premium	13 764	ZDK68/1	do 1230 x 2488	17 371
KR68/2	do 1100 x 2400	borovice	12 900	ZDK68/2	do 1230 x 2488	16 399
KR68/3	do 1100 x 2400	okoume	14 232	ZDK68/3	do 1230 x 2488	19 159
KR68/4	do 1100 x 2400	dub	17 561	ZDK68/4	do 1230 x 2488	24 840
KR68/5	do 1100 x 2400	modřín	16 664	ZDK68/5	do 1230 x 2488	21 963
KR68/M	do 1100 x 2400	MDF	9 931	ZDK68/M	do 1230 x 2488	13 538
KR68/T	do 1100 x 2400	topol	11 865	ZDK68/T	do 1230 x 2488	15 472

KLASIK 78

Dveřní křídlo „KLASIK 78“ – překližka 4 mm, tloušťka 78 mm				Křídlo se zárubní „KLASIK 78“		
Obj. číslo křídla	Rozměr křídla	Povrch křídla	Cena [Kč/křídlo]	Obj. číslo komplet	Velikost stav. otvoru	Cena [Kč/komplet]
KR78/1	do 1100 x 2400	smrk Premium	15 015	ZDK78/1	do 1230 x 2488	18 850
KR78/2	do 1100 x 2400	borovice	14 151	ZDK78/2	do 1230 x 2488	17 854
KR78/3	do 1100 x 2400	okoume	14 367	ZDK78/3	do 1230 x 2488	19 690
KR78/4	do 1100 x 2400	dub	17 696	ZDK78/4	do 1230 x 2488	25 635
KR78/5	do 1100 x 2400	modřín	16 799	ZDK78/5	do 1230 x 2488	23 394
KR78/M	do 1100 x 2400	MDF	11 182	ZDK78/M	do 1230 x 2488	15 017
KR78/T	do 1100 x 2400	topol	13 116	ZDK78/T	do 1230 x 2488	16 951

KLASIK 88 - 92

Dveřní křídlo „KLASIK 88-92“ – překližka 4 mm, tloušťka 88-92 mm				Křídlo se zárubní, pouze „KLASIK 92“		
Obj. číslo křídla	Rozměr křídla	Povrch křídla	Cena [Kč/křídlo]	Obj. číslo komplet	Velikost stav. otvoru	Cena [Kč/komplet]
KR92/1	do 1100 x 2400	smrk Premium	15 369	ZDK92/1	do 1230 x 2488	19 432
KR92/2	do 1100 x 2400	borovice	14 505	ZDK92/2	do 1230 x 2488	18 412
KR92/3	do 1100 x 2400	okoume	14 720	ZDK92/3	do 1230 x 2488	22 467
KR92/4	do 1100 x 2400	dub	18 049	ZDK92/4	do 1230 x 2488	26 936
KR92/5	do 1100 x 2400	modřín	17 152	ZDK92/5	do 1230 x 2488	23 543
KR92/M	do 1100 x 2400	MDF	11 536	ZDK92/M	do 1230 x 2488	15 599
KR92/T	do 1100 x 2400	topol	13 470	ZDK92/T	do 1230 x 2488	17 533

EXCLUSIV 68 – možnost frézování drážek

Dveřní křídlo „EXCLUSIV 68“ – překližka 9 mm, tloušťka 68 mm				Křídlo se zárubní „EXCLUSIV 68“		
Obj. číslo křídla	Rozměr křídla	Povrch křídla	Cena [Kč/křídlo]	Obj. číslo komplet	Velikost stav. otvoru	Cena [Kč/komplet]
ER68/1	do 1100 x 2400	smrk Premium	15 617	ZDE68/1	do 1230 x 2488	19 224
ER68/2	do 1100 x 2400	borovice	14 753	ZDE68/2	do 1230 x 2488	18 252
ER68/3	do 1100 x 2400	okoume	16 085	ZDE68/3	do 1230 x 2488	21 012
ER68/4	do 1100 x 2400	dub	19 413	ZDE68/4	do 1230 x 2488	26 692
ER68/5	do 1100 x 2400	modřín	20 667	ZDE68/5	do 1230 x 2488	25 966

EXCLUSIV 78 – možnost frézování drážek

Dveřní křídlo „EXCLUSIV 78“ – překližka 9 mm, tloušťka 78 mm				Křídlo se zárubní „EXCLUSIV 78“		
Obj. číslo křídla	Rozměr křídla	Povrch křídla	Cena [Kč/křídlo]	Obj. číslo komplet	Velikost stav. otvoru	Cena [Kč/komplet]
ER78/1	do 1100 x 2400	smrk Premium	15 759	ZDE78/1	do 1230 x 2488	19 594
ER78/2	do 1100 x 2400	borovice	14 895	ZDE78/2	do 1230 x 2488	18 598
ER78/3	do 1100 x 2400	okoume	16 227	ZDE78/3	do 1230 x 2488	21 550
ER78/4	do 1100 x 2400	dub	19 555	ZDE78/4	do 1230 x 2488	27 494
ER78/5	do 1100 x 2400	modřín	18 659	ZDE78/5	do 1230 x 2488	25 254

EXCLUSIV 88 - 92 – možnost frézování drážek

Dveřní křídlo „EXCLUSIV 88-92“ – překližka 9 mm, tloušťka 88-92 mm				Křídlo se zárubní, pouze „EXCLUSIV 92“		
Obj. číslo křídla	Rozměr křídla	Povrch křídla	Cena [Kč/křídlo]	Obj. číslo komplet	Velikost stav. otvoru	Cena [Kč/komplet]
ER92/1	do 1100 x 2400	smrk Premium	17 128	ZDE92/1	do 1230 x 2488	21 191
ER92/2	do 1100 x 2400	borovice	16 264	ZDE92/2	do 1230 x 2488	20 171
ER92/3	do 1100 x 2400	okoume	16 479	ZDE92/3	do 1230 x 2488	24 226
ER92/4	do 1100 x 2400	dub	19 808	ZDE92/4	do 1230 x 2488	28 695
ER92/5	do 1100 x 2400	modřín	18 911	ZDE92/5	do 1230 x 2488	25 302

Příplatky

- pro rozměry větší než 1100 x 2400 (1230x2488) mm – cena dohodou
- zárubně z fixního hranolu v dřevinách smrk, borovice, dub a modřín – cena dohodou dle zakázky

Jiné tloušťky křidel možno vyrobit po telefonické dohodě

ÚPRAVY DVEŘNÍHO KŘÍDLA

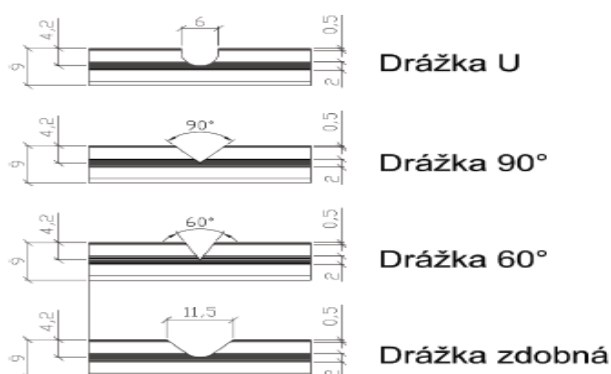
Úprava (platí pro celé 1 křídlo)	Objednávací číslo	Cena
Výřezy do jednoho křídla	VYREZ	750
Drážky do jednoho křídla	DRAZKY	930
Dlaby	DLABY	870

Na křídle může být libovolný počet výřezů za 1 cenu. Cena je za výřez pro oboustranné lištování. Výřezy pro jednostranné lištování jsou možné. Cena dle technického provedení. Polotovary křidel vyrábíme na míru. Termín dodání je standardně do 10 pracovních dní od objednání.

Uvedené ceny jsou v Kč bez DPH.

MOŽNOSTI VÝŘEZŮ A DRÁŽEK

Do křídel děláme výřezy pro sklo dle zadání zákazníka. Standardní provedení výřezů je pro oboustranné lištování. Po dohodě možno provést výřezy pro jednostranné lištování – provedení a cena dohodou dle individuálního požadavku a technického řešení.



SESTAVA JEDNOKŘÍDLÝCH VCHODOVÝCH DVEŘÍ

Našim zákazníkům nabízíme kompletní sestavu pro bezstarostnou výrobu dveří a zárubní. Sestava výrazně ušetří výrobcům čas a náklady spojené s výrobou dveří. Sestava obsahuje dveřní křídlo se zárubní, obojí ofalcované, a sadu příslušenství ke dveřím.

PŘÍSLUŠENSTVÍ V SESTAVĚ, profil IV68

Název položky příslušenství	Objednací číslo	Barva	Množství
Klika – madlo	23204H	bronz	1 ks
Dveřní závěs EASY 3D	1353016	bronz	3 ks
Kolíkový zámek	776531	-	1 ks
Hlavní protikus	450213 (L), 450214 (P)	-	1 ks
Protikus proti kolíku	450001	-	2 ks
Těsnění	SH118SH	světle hnědá	13 m
Tepelně-izolační práh BKV	798892	-	1,2 m
Držák prahu	540675	-	1 pár
Zámková vložka Wilka, 45/50	1400A45/50BT3	-	1 ks

Bližší popis některých položek:

- Klika - madlo - široký štít, překrytí vložky
- Vložka WILKA - splňuje bezpečnostní třídu 3, 5 klíčů v balení
 - pro profil IV78: 50/55, obj. č. 1400A50/55BT3
 - pro profil IV92: 50/70, obj. č. 1400A50/70BT3
- Práh BKV - pro profil IV78: obj. č. 798905, držáky: 547018
 - pro profil IV92: obj. č. 798935, držáky: 547020

Všechny položky lze libovolně zaměnit s jinými podobnými nabízenými položkami z našeho katalogu příslušenství nebo kování.

